

2. 人 □

人口の推移 (図-3)

各年4月1日現在

年	世帯数	人 口			1 世 帯 平均人員	人口密度 (人/km ²)
		計	男	女		
35	6,403	35,857	17,828	18,029	5.6	721
36	6,493	36,118	17,977	18,141	5.6	726
37	6,657	36,481	18,164	18,317	5.5	733
38	7,010	37,505	18,683	18,822	5.4	754
39	7,366	38,806	19,402	19,404	5.3	780
40	8,049	41,449	20,871	20,578	5.2	823
41	8,089	43,670	22,091	21,579	5.0	878
42	9,514	45,591	23,053	22,538	4.8	916
43	10,325	47,919	24,345	23,574	4.6	963
44	11,088	50,243	25,556	24,687	4.5	1,010
45	12,191	53,642	27,215	26,427	4.4	1,078
46	14,257	60,000	30,359	29,641	4.2	1,206
47	17,021	66,944	33,708	33,236	3.9	1,343
48	20,299	73,759	37,258	36,501	3.6	1,482
49	21,869	78,634	39,866	38,768	3.6	1,580
50	22,853	82,157	41,709	40,448	3.6	1,651
51	23,929	85,232	43,307	41,925	3.6	1,713
52	24,566	87,573	44,474	43,099	3.6	1,760
53	25,319	90,000	45,552	44,448	3.6	1,809
54	25,925	91,877	46,443	45,434	3.5	1,846
55	26,519	93,757	47,402	46,355	3.5	1,884
56	27,052	95,387	48,116	47,271	3.5	1,917
57	27,408	96,637	48,694	47,943	3.5	1,942
58	28,092	98,451	49,683	48,768	3.5	1,979
59	28,545	99,371	50,106	49,265	3.5	1,997
60	28,980	100,231	50,522	49,709	3.5	2,014
61	29,602	101,170	51,075	50,095	3.4	2,033
62	30,089	101,991	51,509	50,482	3.4	2,050
63	31,116	104,168	52,647	51,521	3.3	2,093
元	31,935	105,858	53,523	52,335	3.3	2,127
2	32,534	106,794	54,041	52,753	3.3	2,171
3	33,377	107,935	54,603	53,332	3.2	2,194
4	34,055	108,680	55,051	53,629	3.2	2,209

注) 60年まで住民基本台帳人口

資料: 市民課

注) 61年から住民基本台帳人口+外国人登録人口

6 人 口

人口動態 (図 - 4)

年	自然増減 (人)				社会増減 (人)				その他 の 増減	増加 人口 (人)
	出生		死亡		転入		転出			
	男	女	男	女	男	女	男	女		
37	331	270	181	150	1,022	819	676	503	...	932
38	349	312	157	149	995	845	635	562	...	998
39	333	292	163	125	1,919	1,599	727	636	...	2,491
40	442	398	165	152	1,679	1,472	707	731	...	2,236
41	352	301	192	119	1,712	1,597	914	833	...	1,904
42	534	483	179	133	1,785	1,638	946	900	...	2,282
43	545	488	167	141	2,177	1,853	1,101	1,001	...	2,653
44	597	560	177	151	2,087	1,997	1,138	1,047	...	2,728
45	655	677	169	163	3,767	3,739	1,338	1,233	...	5,935
46	847	751	202	163	4,726	4,453	2,235	1,635	...	6,542
47	1,020	907	214	165	4,732	4,513	1,714	1,638	...	7,441
48	1,095	942	209	179	4,148	3,976	2,173	2,228	...	5,372
49	961	909	191	179	3,145	2,870	2,058	1,930	...	3,527
50	950	826	199	174	3,127	2,853	2,176	1,959	...	3,248
51	863	809	187	172	2,982	2,892	2,326	2,196	...	2,665
52	736	750	194	167	2,969	2,809	2,500	2,265	...	2,138
53	731	684	211	188	2,927	2,947	2,396	2,242	...	2,252
54	679	637	231	195	2,928	2,785	2,493	2,407	...	1,703
55	587	596	220	174	3,117	3,019	2,552	2,357	...	2,016
56	621	628	246	164	2,463	2,417	2,237	2,178	-14	1,290
57	634	526	252	196	2,594	2,461	2,033	1,987	2	1,749
58	558	572	241	201	2,366	2,257	2,065	2,043	-14	1,189
59	575	524	237	173	2,148	2,122	2,097	1,981	8	889
60	513	475	242	188	2,144	1,966	2,066	2,041	39	600
61	460	484	254	216	2,156	1,968	2,016	1,997	30	615
62	489	452	286	230	2,732	2,325	2,073	1,915	25	1,519
63	517	465	285	226	2,874	2,632	2,044	1,839	12	2,106
元	443	412	290	222	2,563	2,214	2,391	2,113	47	663
2	460	436	295	229	2,946	2,568	2,444	2,131	-41	1,270
3	489	427	293	227	2,668	2,290	2,400	2,159	-61	734
4	421	416	311	244	2,535	2,111	2,268	2,047	-55	558

注) 住民基本台帳より

注) その他とは職権記載・消除など

資料: 市民課

図-3 人口・世帯数

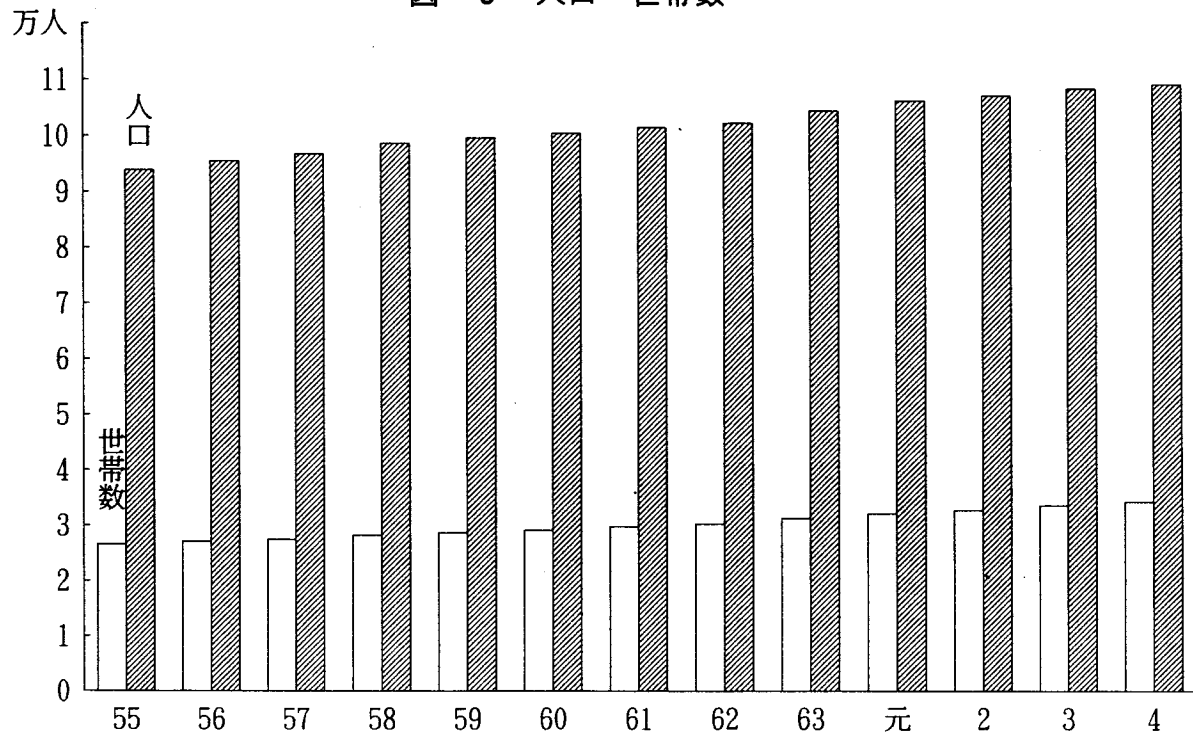
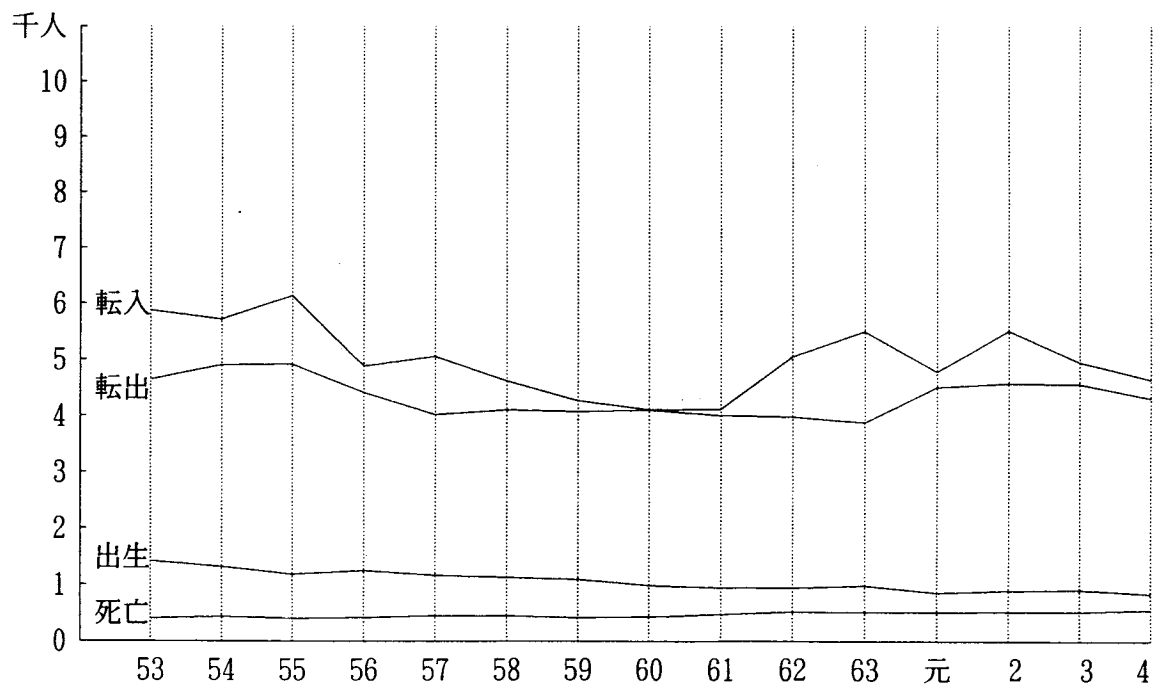


図-4 人口動態



8 人 口

月 別 ・ 人 口 動 態

平成 4 年

月	自然増減(人)				社会増減(人)				その他		増加人口 (人)
	出生		死亡		転入		転出		増	減	
	男	女	男	女	男	女	男	女			
4年計	421	416	311	244	2,535	2,111	2,268	2,047	64	119	558
4年1月	43	26	20	35	143	103	126	123	7	4	14
2	28	23	24	20	183	135	178	137	1	12	-1
3	41	38	30	19	398	361	434	376	9	10	-22
4	28	28	25	13	378	279	251	207	8	17	208
5	37	37	21	17	193	165	155	147	12	9	95
6	28	43	31	20	191	136	172	131	4	10	38
7	38	36	24	16	193	172	157	141	2	11	92
8	34	45	24	23	169	158	185	186	2	4	-14
9	36	41	15	19	142	90	164	135	—	6	-30
10	39	33	29	23	183	164	145	151	6	10	67
11	42	32	32	16	193	189	147	168	5	12	86
12	27	34	36	23	169	159	154	145	8	14	25

注) 住民基本台帳により

注) その他とは職権記載・消除など

資料：市民課

外 国 人 登 録 人 口

各年4月1日現在

年	国 籍					
	総人口	韓国・朝鮮	中 国	アメリカ	イギリス	その他の国
53	178	150	13	1	1	13
54	187	153	14	—	1	19
55	171	140	18	—	1	12
56	170	144	24	—	1	1
57	212	165	44	1	1	1
58	221	165	53	1	1	1
59	268	162	91	3	1	11
60	288	169	101	1	1	16
61	327	164	144	—	1	18
62	338	164	145	1	1	27
63	384	173	145	11	2	53
元	442	180	164	22	2	74
2	509	196	181	38	1	93
3	598	214	211	3	2	168
4	854	207	315	41	3	288

注) 外国人登録法による

資料：市民課

年齢(各歳)・男女別人口

全地区

平成4年1月1日現在

年齢	総数	男	女	年齢	総数	男	女	年齢	総数	男	女
総数	108,699	55,038	53,661	35	1,311	686	625	70	550	239	311
0	908	490	418	36	1,341	690	651	71	554	221	333
1	957	487	470	37	1,401	679	722	72	487	185	302
2	913	501	412	38	1,520	770	750	73	450	199	251
3	1,123	577	546	39	1,673	823	850	74	425	188	237
4	1,074	547	527	35~39	7,246	3,648	3,598	70~74	2,466	1,032	1,434
0~4	4,975	2,602	2,373	30~39	13,070	6,673	6,397	75	387	151	236
5	1,140	577	563	40	1,754	901	853	76	413	163	250
6	1,164	582	582	41	2,010	1,001	1,009	77	369	149	220
7	1,251	637	614	42	2,282	1,139	1,143	78	336	129	207
8	1,324	644	680	43	2,278	1,155	1,123	79	333	136	197
9	1,354	734	620	44	2,450	1,164	1,286	75~79	1,838	728	1,110
5~9	6,233	3,174	3,059	40~44	10,774	5,360	5,414	70~79	4,304	1,760	2,544
0~9	11,208	5,776	5,432	45	1,806	918	888	80	254	90	164
10	1,379	672	707	46	1,552	759	793	81	219	82	137
11	1,383	692	691	47	2,036	1,025	1,011	82	204	81	123
12	1,519	787	732	48	2,186	1,133	1,053	83	190	65	125
13	1,670	863	807	49	2,068	1,036	1,032	84	157	54	103
14	1,766	879	887	45~49	9,648	4,871	4,777	80~84	1,024	372	652
10~14	7,717	3,893	3,824	40~49	20,422	10,231	10,191	85	98	39	59
15	1,818	946	872	50	2,135	1,130	1,005	86	92	25	67
16	1,997	1,053	944	51	1,843	1,008	835	87	71	24	47
17	2,065	1,073	992	52	1,596	820	776	88	83	28	55
18	2,340	1,217	1,123	53	1,495	808	687	89	55	13	42
19	2,380	1,238	1,142	54	1,601	880	721	85~89	399	129	270
15~19	10,600	5,527	5,073	50~54	8,670	4,646	4,024	80~89	1,423	501	922
10~19	18,317	9,420	8,897	55	1,520	809	711	90	37	13	24
20	2,318	1,202	1,116	56	1,441	782	659	91	37	13	24
21	2,231	1,094	1,137	57	1,204	636	568	92	22	10	12
22	2,009	1,023	986	58	1,176	621	555	93	14	3	11
23	1,841	998	843	59	1,112	597	515	94	8	3	5
24	1,779	943	836	55~59	6,453	3,445	3,008	90~94	118	42	76
20~24	10,178	5,260	4,918	50~59	15,123	8,091	7,032	95	4	-	4
25	1,217	637	580	60	1,070	548	522	96	3	-	3
26	1,497	759	738	61	971	495	476	97	1	-	1
27	1,369	736	633	62	872	485	387	98	-	-	-
28	1,301	678	623	63	902	442	460	99	1	-	1
29	1,180	584	596	64	828	420	408	95~99	9	-	9
25~29	6,564	3,394	3,170	60~64	4,643	2,390	2,253	90~99	127	42	85
20~29	16,742	8,654	8,088	65	779	388	391	100 以上	2	1	1
30	1,098	539	559	66	729	357	372				
31	1,207	628	579	67	648	297	351				
32	1,161	618	543	68	590	233	357				
33	1,205	641	564	69	572	224	348				
34	1,153	599	554	65~69	3,318	1,499	1,819				
30~34	5,824	3,025	2,799	60~69	7,961	3,889	4,072				

注) 住民基本台帳人口+外国人登録人口

資料: 市民課

10 人 口

年齢（各歳）・男女別人口（図-5）

全 地 区

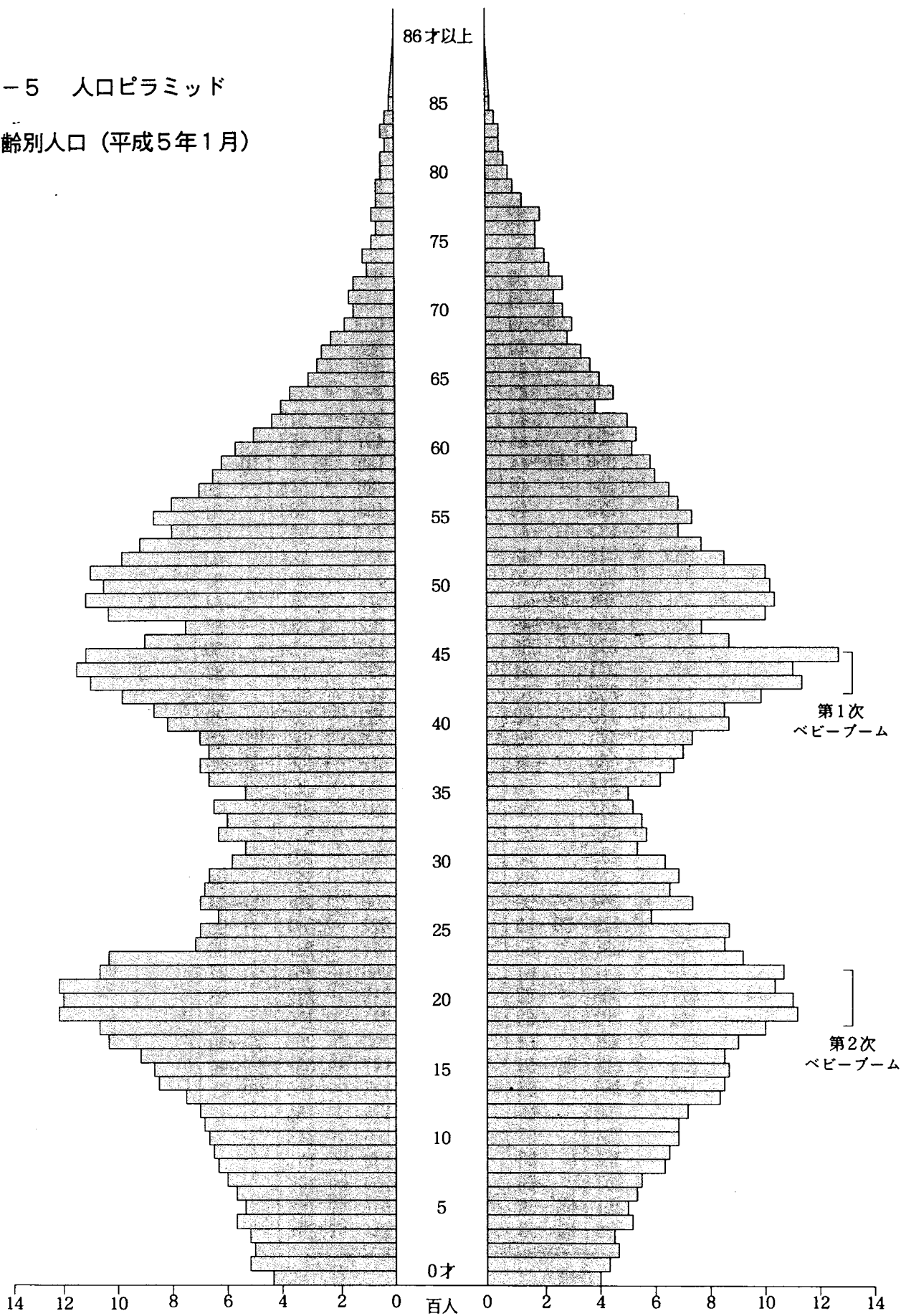
平成5年1月1日現在

年 齢	総 数	男	女	年 齢	総 数	男	女	年 齢	総 数	男	女
総 数	109,368	55,440	53,928	35	1,140	587	553	70	561	216	345
0	815	409	406	36	1,328	695	633	71	540	233	307
1	946	518	428	37	1,359	704	655	72	546	215	331
2	971	500	471	38	1,404	686	718	73	478	177	301
3	935	502	433	39	1,525	766	759	74	442	194	248
4	1,126	580	546	35~39	6,756	3,438	3,318	70~74	2,567	1,035	1,532
0~4	4,793	2,509	2,284	30~39	12,697	6,516	6,181	75	414	179	235
5	1,086	554	532	40	1,683	826	857	76	383	149	234
6	1,150	579	571	41	1,751	900	851	77	393	154	239
7	1,176	591	585	42	2,030	1,011	1,019	78	348	135	213
8	1,269	647	622	43	2,283	1,131	1,152	79	324	121	203
9	1,329	649	680	44	2,297	1,168	1,129	75~79	1,862	738	1,124
5~9	6,010	3,020	2,990	40~44	10,044	5,036	5,008	70~79	4,429	1,773	2,656
0~9	10,803	5,529	5,274	45	2,451	1,165	1,286	80	316	125	191
10	1,357	738	619	46	1,818	929	889	81	235	83	152
11	1,385	676	709	47	1,541	757	784	82	200	73	127
12	1,397	699	698	48	2,030	1,027	1,003	83	189	74	115
13	1,520	783	737	49	2,181	1,131	1,050	84	174	60	114
14	1,679	870	809	45~49	10,021	5,009	5,012	80~84	1,114	415	699
10~14	7,338	3,766	3,572	40~49	20,065	10,045	10,020	85	143	53	90
15	1,760	875	885	50	2,067	1,030	1,037	86	82	34	48
16	1,822	950	872	51	2,127	1,121	1,006	87	77	18	59
17	1,996	1,057	939	52	1,836	1,001	835	88	61	18	43
18	2,084	1,083	1,001	53	1,590	814	776	89	72	24	48
19	2,372	1,221	1,151	54	1,497	809	688	85~89	435	147	288
15~19	10,034	5,186	4,848	50~54	9,117	4,775	4,342	80~89	1,549	562	987
10~19	17,372	8,952	8,420	55	1,592	873	719	90	44	10	34
20	2,354	1,217	1,137	56	1,514	809	705	91	30	9	21
21	2,293	1,205	1,088	57	1,442	775	667	92	27	10	17
22	2,161	1,066	1,095	58	1,197	637	560	93	15	7	8
23	1,983	1,030	953	59	1,177	620	557	94	11	3	8
24	1,801	973	828	55~59	6,922	3,714	3,208	90~94	127	39	88
20~24	10,592	5,491	5,101	50~59	16,039	8,489	7,550	95	5	3	2
25	1,789	953	836	60	1,103	591	512	96	4	-	4
26	1,245	652	593	61	1,066	544	522	97	3	-	3
27	1,508	782	726	62	964	493	471	98	1	-	1
28	1,356	737	619	63	870	478	392	99	-	-	-
29	1,325	694	631	64	903	442	461	95~99	13	3	10
25~29	7,223	3,818	3,405	60~64	4,906	2,548	2,358	90~99	140	42	98
20~29	17,815	9,309	8,506	65	821	415	406	100 以上	1	-	1
30	1,207	599	608	66	778	385	393				
31	1,103	533	550	67	726	352	374				
32	1,233	645	588	68	641	293	348				
33	1,177	623	554	69	586	230	356				
34	1,221	658	563	65~69	3,552	1,675	1,877				
30~34	5,941	3,078	2,863	60~69	8,458	4,223	4,235				

注) 住民基本台帳人口+外国人登録人口

資料：市民課

図-5 人口ピラミッド
年齢別人口 (平成5年1月)



12 人 口

年 齡 (各 歳) ・ 男 女 別 人 口

岩 槻 地 区

平成5年1月1日現在

年 齡	総 数	男	女	年 齡	総 数	男	女	年 齡	総 数	男	女
総 数	47,746	24,027	23,719	35	529	280	249	70	248	90	158
0	403	197	206	36	577	295	282	71	232	84	148
1	438	238	200	37	602	307	295	72	223	94	129
2	460	228	232	38	603	296	307	73	206	76	130
3	419	233	186	39	689	355	334	74	183	67	116
4	502	268	234	35~39	3,000	1,533	1,467	70~74	1,092	411	681
0~4	2,222	1,164	1,058	30~39	5,806	3,003	2,803	75	188	84	104
5	478	247	231	40	735	363	372	76	182	74	108
6	514	266	248	41	747	392	355	77	179	68	111
7	496	247	249	42	871	433	438	78	171	71	100
8	560	286	274	43	1,010	500	510	79	157	55	102
9	586	282	304	44	953	497	456	75~79	877	352	525
5~9	2,634	1,328	1,306	40~44	4,316	2,185	2,131	70~79	1,969	763	1,206
0~9	4,856	2,492	2,364	45	1,034	486	548	80	142	58	84
10	593	320	273	46	789	406	383	81	97	38	59
11	612	300	312	47	622	287	335	82	90	37	53
12	604	289	315	48	850	426	424	83	73	30	43
13	597	304	293	49	933	472	461	84	72	26	46
14	717	356	361	45~49	4,228	2,077	2,151	80~84	474	189	285
10~14	3,123	1,569	1,554	40~49	8,544	4,262	4,282	85	63	24	39
15	736	358	378	50	842	423	419	86	42	16	26
16	737	363	374	51	923	490	433	87	31	4	27
17	808	420	388	52	754	415	339	88	18	3	15
18	872	432	440	53	690	353	337	89	30	11	19
19	995	516	479	54	628	335	293	85~89	184	58	126
15~19	4,148	2,089	2,059	50~54	3,837	2,016	1,821	80~89	658	247	411
10~19	7,271	3,658	3,613	55	717	394	323	90	23	7	16
20	941	489	452	56	662	331	331	91	12	5	7
21	921	476	445	57	642	328	314	92	14	7	7
22	914	419	495	58	525	284	241	93	8	3	5
23	884	456	428	59	556	269	287	94	4	2	2
24	784	425	359	55~59	3,102	1,606	1,496	90~94	61	24	37
20~24	4,444	2,265	2,179	50~59	6,939	3,622	3,317	95	4	2	2
25	821	422	399	60	514	271	243	96	3	-	3
26	542	270	272	61	511	260	251	97	1	-	1
27	745	377	368	62	431	219	212	98	1	-	1
28	635	344	291	63	391	221	170	99	-	-	-
29	678	342	336	64	411	206	205	95~99	9	2	7
25~29	3,421	1,755	1,666	60~64	2,258	1,177	1,081	90~99	70	26	44
20~29	7,865	4,020	3,845	65	355	175	180	100 以上	-	-	-
30	598	289	309	66	332	178	154				
31	523	269	254	67	299	156	143				
32	572	307	265	68	270	139	131				
33	545	288	257	69	254	109	145				
34	568	317	251	65~69	1,510	757	753				
30~34	2,806	1,470	1,336	60~69	3,768	1,934	1,834				

注) 住民基本台帳人口+外国人登録人口

資料: 市民課

年齢（各歳）・男女別人口

川通地区

平成5年1月1日現在

年齢	総数	男	女	年齢	総数	男	女	年齢	総数	男	女
総数	4,205	2,148	2,057	35	50	23	27	70	28	15	13
0	33	19	14	36	58	29	29	71	24	10	14
1	27	18	9	37	56	28	28	72	22	8	14
2	41	26	15	38	51	21	30	73	31	8	23
3	48	25	23	39	57	30	27	74	28	15	13
4	50	23	27	35~39	272	131	141	70~74	133	56	77
0~4	199	111	88	30~39	499	248	251	75	18	10	8
5	44	20	24	40	72	42	30	76	24	6	18
6	61	23	38	41	84	46	38	77	20	7	13
7	65	34	31	42	82	50	32	78	15	6	9
8	60	27	33	43	82	48	34	79	19	7	12
9	59	24	35	44	114	55	59	75~79	96	36	60
5~9	289	128	161	40~44	434	241	193	70~79	229	92	137
0~9	488	239	249	45	97	53	44	80	22	10	12
10	66	36	30	46	43	26	17	81	16	3	13
11	59	33	26	47	43	27	16	82	10	4	6
12	52	26	26	48	69	36	33	83	15	9	6
13	69	34	35	49	62	34	28	84	11	3	8
14	54	36	18	45~49	314	176	138	80~84	74	29	45
10~14	300	165	135	40~49	748	417	331	85	10	3	7
15	71	33	38	50	58	25	33	86	1	-	1
16	60	33	27	51	66	35	31	87	5	1	4
17	69	36	33	52	70	38	32	88	4	1	3
18	62	28	34	53	54	26	28	89	8	3	5
19	67	34	33	54	51	30	21	85~89	28	8	20
15~19	329	164	165	50~54	299	154	145	80~89	102	37	65
10~19	629	329	300	55	45	22	23	90	2	1	1
20	73	41	32	56	62	42	20	91	1	1	-
21	75	40	35	57	51	27	24	92	-	-	-
22	65	34	31	58	48	24	24	93	2	1	1
23	63	34	29	59	33	20	13	94	-	-	-
24	69	34	35	55~59	239	135	104	90~94	5	3	2
20~24	345	183	162	50~59	538	289	249	95	1	1	-
25	53	34	19	60	43	21	22	96	-	-	-
26	30	16	14	61	47	22	25	97	-	-	-
27	45	23	22	62	38	19	19	98	-	-	-
28	54	30	24	63	32	17	15	99	-	-	-
29	50	25	25	64	32	14	18	95~99	1	1	-
25~29	232	128	104	60~64	192	93	99	90~99	6	4	2
20~29	577	311	266	65	53	24	29	100 以上	-	-	-
30	41	24	17	66	47	21	26				
31	30	10	20	67	33	16	17				
32	43	25	18	68	32	16	16				
33	50	24	26	69	32	12	20				
34	63	34	29	65~69	197	89	108				
30~34	227	117	110	60~69	389	182	207				

注) 住民基本台帳人口+外国人登録人口

資料: 市民課

14 人口

年齢（各歳）・男女別人口

柏崎地区

平成5年1月1日現在

年齢	総数	男	女	年齢	総数	男	女	年齢	総数	男	女
総数	9,385	4,824	4,561	35	87	43	44	70	58	23	35
0	69	28	41	36	115	64	51	71	41	21	20
1	94	61	33	37	118	59	59	72	61	17	44
2	78	37	41	38	124	61	63	73	34	11	23
3	81	47	34	39	130	58	72	74	34	17	17
4	88	46	42	35~39	574	285	289	70~74	228	89	139
0~4	410	219	191	30~39	1,088	550	538	75	29	6	23
5	86	38	48	40	134	75	59	76	33	8	25
6	89	54	35	41	151	77	74	77	23	9	14
7	102	44	58	42	194	90	104	78	24	11	13
8	87	43	44	43	204	106	98	79	25	8	17
9	104	51	53	44	200	110	90	75~79	134	42	92
5~9	468	230	238	40~44	883	458	425	70~79	362	131	231
0~9	878	449	429	45	214	110	104	80	31	12	19
10	105	61	44	46	168	89	79	81	20	7	13
11	118	52	66	47	131	70	61	82	17	5	12
12	133	71	62	48	165	74	91	83	22	9	13
13	140	79	61	49	180	95	85	84	21	11	10
14	138	69	69	45~49	858	438	420	80~84	111	44	67
10~14	634	332	302	40~49	1,741	896	845	85	16	3	13
15	142	80	62	50	194	98	96	86	6	4	2
16	169	99	70	51	185	96	89	87	6	2	4
17	173	99	74	52	149	84	65	88	6	3	3
18	176	102	74	53	141	76	65	89	8	-	8
19	194	90	104	54	127	72	55	85~89	42	12	30
15~19	854	470	384	50~54	796	426	370	80~89	153	56	97
10~19	1,488	802	686	55	130	69	61	90	5	-	5
20	205	109	96	56	137	74	63	91	5	-	5
21	178	82	96	57	124	62	62	92	1	-	1
22	198	104	94	58	105	57	48	93	1	1	-
23	187	110	77	59	91	44	47	94	-	-	-
24	164	85	79	55~59	587	306	281	90~94	12	1	11
20~24	932	490	442	50~59	1,383	732	651	95	-	-	-
25	153	94	59	60	79	43	36	96	1	-	1
26	117	62	55	61	85	45	40	97	-	-	-
27	111	57	54	62	87	47	40	98	-	-	-
28	128	74	54	63	77	44	33	99	-	-	-
29	96	53	43	64	92	48	44	95~99	1	-	1
25~29	605	340	265	60~64	420	227	193	90~99	13	1	12
20~29	1,537	830	707	65	59	28	31	100以上	-	-	-
30	100	57	43	66	79	40	39				
31	90	41	49	67	60	29	31				
32	120	62	58	68	62	30	32				
33	105	53	52	69	62	23	39				
34	99	52	47	65~69	322	150	172				
30~34	514	265	249	60~69	742	377	365				

注) 住民基本台帳人口+外国人登録人口

資料：市民課

年齢（各歳）・男女別人口

和土地区

平成5年1月1日現在

年齢	総数	男	女	年齢	総数	男	女	年齢	総数	男	女
総数	6,299	3,239	3,060	35	62	31	31	70	38	25	13
0	40	25	15	36	82	42	40	71	35	20	13
1	55	27	28	37	81	42	39	72	25	16	9
2	58	28	30	38	99	49	50	73	34	21	13
3	54	30	24	39	112	62	50	74	36	18	18
4	81	43	38	35~39	436	226	210	70~74	168	100	68
0~4	288	153	135	30~39	804	407	397	75	18	9	9
5	62	28	34	40	106	48	58	76	27	15	12
6	63	31	32	41	126	60	66	77	28	20	8
7	84	45	39	42	128	73	55	78	22	15	7
8	87	44	43	43	146	73	73	79	14	7	7
9	98	55	43	44	144	72	72	75~79	109	66	43
5~9	394	203	191	40~44	650	326	324	70~79	277	166	111
0~9	682	356	326	45	163	77	86	80	18	7	11
10	109	61	48	46	113	63	50	81	22	19	3
11	87	44	43	47	115	67	48	82	18	14	4
12	104	56	48	48	133	67	66	83	14	9	5
13	132	80	52	49	145	70	75	84	6	3	3
14	121	64	57	45~49	669	344	325	80~84	78	52	26
10~14	553	305	248	40~49	1,319	670	649	85	10	4	6
15	130	61	69	50	145	77	68	86	8	5	3
16	115	61	54	51	132	75	57	87	2	2	-
17	139	76	63	52	113	59	54	88	9	6	3
18	138	74	64	53	92	54	38	89	2	-	2
19	177	79	98	54	100	54	46	85~89	31	17	14
15~19	699	351	348	50~54	582	319	263	80~89	109	69	40
10~19	1,252	656	596	55	114	65	49	90	2	1	1
20	163	90	73	56	77	36	41	91	2	2	-
21	178	89	89	57	91	53	38	92	-	-	-
22	141	72	69	58	85	49	36	93	-	-	-
23	116	68	48	59	82	48	34	94	1	-	1
24	117	53	64	55~59	449	251	198	90~94	5	3	2
20~24	715	372	343	50~59	1,031	570	461	95	-	-	-
25	99	53	46	60	87	46	41	96	-	-	-
26	75	38	37	61	78	43	35	97	-	-	-
27	62	38	24	62	58	32	26	98	-	-	-
28	85	47	38	63	58	29	29	99	-	-	-
29	70	37	33	64	61	29	32	95~99	-	-	-
25~29	391	213	178	60~64	342	179	163	90~99	5	3	2
20~29	1,106	585	521	65	54	33	21	100以上	-	-	-
30	83	44	39	66	55	21	34				
31	58	30	28	67	56	26	30				
32	78	36	42	68	45	18	27				
33	78	39	39	69	40	14	26				
34	71	32	39	65~69	250	112	138				
30~34	368	181	187	60~69	592	291	301				

注) 住民基本台帳人口+外国人登録人口

資料: 市民課

16 人 口

年 齡 (各 歳) ・ 男 女 別 人 口

新 和 地 区

平成5年1月1日現在

年 齡	総 数	男	女	年 齡	総 数	男	女	年 齡	総 数	男	女
総 数	6,299	3,239	3,060	35	69	38	31	70	47	14	33
0	36	18	18	36	92	56	36	71	47	23	24
1	49	29	20	37	94	53	41	72	39	14	25
2	45	25	20	38	82	34	48	73	43	14	29
3	52	28	24	39	98	51	47	74	32	15	17
4	62	26	36	35~39	435	232	203	70~74	208	80	128
0~4	244	126	118	30~39	772	407	365	75	34	19	15
5	73	35	38	40	124	64	60	76	22	11	11
6	61	29	32	41	113	58	55	77	27	11	16
7	77	34	43	42	103	52	51	78	20	6	14
8	83	45	38	43	111	48	63	79	26	11	15
9	83	49	34	44	139	66	73	75~79	129	58	71
5~9	377	192	185	40~44	590	288	302	70~79	337	138	199
0~9	621	318	303	45	157	78	79	80	15	2	13
10	94	54	40	46	108	67	41	81	15	3	12
11	86	45	41	47	99	48	51	82	9	4	5
12	68	31	37	48	118	67	51	83	18	8	10
13	100	56	44	49	122	65	57	84	13	4	9
14	91	43	48	45~49	604	325	279	80~84	70	21	49
10~14	439	229	210	40~49	1,194	613	581	85	8	1	7
15	90	43	47	50	108	57	51	86	4	2	2
16	108	55	53	51	109	64	45	87	7	1	6
17	117	62	55	52	122	70	52	88	6	3	3
18	117	65	52	53	81	46	35	89	4	3	1
19	121	65	56	54	72	35	37	85~89	29	10	19
15~19	553	290	263	50~54	492	272	220	80~89	99	31	68
10~19	992	519	473	55	75	44	31	90	2	-	2
20	140	79	61	56	87	49	38	91	3	-	3
21	143	77	66	57	67	42	25	92	2	-	2
22	135	67	68	58	55	27	28	93	1	-	1
23	86	41	45	59	63	38	25	94	1	-	1
24	97	58	39	55~59	347	200	147	90~94	9	-	9
20~24	601	322	279	50~59	839	472	367	95	-	-	-
25	87	41	46	60	69	36	33	96	-	-	-
26	57	38	19	61	59	26	33	97	-	-	-
27	52	26	26	62	58	26	32	98	-	-	-
28	57	35	22	63	45	24	21	99	-	-	-
29	62	36	26	64	50	24	26	95~99	-	-	-
25~29	315	176	139	60~64	281	136	145	90~99	9	-	9
20~29	916	498	418	65	59	33	26	100 以上	-	-	-
30	53	22	31	66	44	18	26				
31	64	36	28	67	54	25	29				
32	69	41	28	68	42	15	27				
33	65	36	29	69	40	16	24				
34	86	40	46	65~69	239	107	132				
30~34	337	175	162	60~69	520	243	277				

注) 住民基本台帳人口+外国人登録人口

資料: 市民課

年齢（各歳）・男女別人口

慈恩寺地区

平成5年1月1日現在

年齢	総数	男	女	年齢	総数	男	女	年齢	総数	男	女
総数	16,352	8,451	7,901	35	152	73	79	70	77	30	47
0	102	55	47	36	180	94	86	71	87	40	47
1	126	59	67	37	191	100	91	72	101	39	62
2	123	65	58	38	209	106	103	73	70	28	42
3	125	58	67	39	224	117	107	74	69	37	32
4	142	79	63	35~39	956	490	466	70~74	404	174	230
0~4	618	316	302	30~39	1,689	877	812	75	63	32	31
5	153	77	76	40	237	99	138	76	51	19	32
6	164	82	82	41	265	125	140	77	54	20	34
7	174	89	85	42	319	159	160	78	45	14	31
8	190	93	97	43	372	192	180	79	40	19	21
9	196	98	98	44	386	198	188	75~79	253	104	149
5~9	877	439	438	40~44	1,579	773	806	70~79	657	278	379
0~9	1,495	755	740	45	403	191	212	80	45	15	30
10	175	91	84	46	293	135	158	81	27	14	13
11	213	100	113	47	271	136	135	82	36	10	26
12	210	110	100	48	351	186	165	83	18	6	12
13	240	117	123	49	362	212	150	84	22	5	17
14	295	157	138	45~49	1,680	860	820	80~84	148	50	98
10~14	1,133	575	558	40~49	3,259	1,633	1,626	85	20	9	11
15	293	155	138	50	345	181	164	86	9	4	5
16	313	170	143	51	305	168	137	87	15	5	10
17	345	186	159	52	266	151	115	88	10	2	8
18	344	179	165	53	242	135	107	89	8	3	5
19	420	227	193	54	234	122	112	85~89	62	23	39
15~19	1,715	917	798	50~54	1,392	757	635	80~89	210	73	137
10~19	2,848	1,492	1,356	55	221	122	99	90	6	-	6
20	394	201	193	56	216	116	100	91	1	1	-
21	407	236	171	57	226	126	100	92	3	1	2
22	328	163	165	58	165	85	80	93	1	1	-
23	282	155	127	59	159	100	59	94	3	-	3
24	268	153	115	55~59	987	549	438	90~94	14	3	11
20~24	1,679	908	771	50~59	2,379	1,306	1,073	95	-	-	-
25	274	151	123	60	133	74	59	96	-	-	-
26	186	118	68	61	124	62	62	97	-	-	-
27	192	116	76	62	123	62	61	98	-	-	-
28	174	102	72	63	128	70	58	99	-	-	-
29	163	91	72	64	122	56	66	95~99	-	-	-
25~29	989	578	411	60~64	630	324	306	90~99	14	3	11
20~29	2,668	1,486	1,182	65	113	63	50	100以上	1	-	1
30	133	63	70	66	114	58	56				
31	153	88	65	67	100	42	58				
32	146	69	77	68	95	32	63				
33	144	84	60	69	80	29	51				
34	157	83	74	65~69	502	224	278				
30~34	733	387	346	60~69	1,132	548	584				

注) 住民基本台帳人口+外国人登録人口

資料: 市民課

18 人 口

年 齡 (各 歳) ・ 男 女 別 人 口

河 合 地 区

平成5年1月1日現在

年 齡	総 数	男	女	年 齡	総 数	男	女	年 齡	総 数	男	女
総 数	6,070	3,048	3,022	35	61	32	29	70	26	12	14
0	38	21	17	36	87	43	44	71	29	18	11
1	36	19	17	37	79	41	38	72	33	18	15
2	53	25	28	38	104	51	53	73	29	15	14
3	38	19	19	39	81	34	47	74	21	12	9
4	60	24	36	35~39	412	201	211	70~74	138	75	63
0~4	225	108	117	30~39	710	348	362	75	34	10	24
5	58	31	27	40	93	45	48	76	14	4	10
6	64	32	32	41	95	56	39	77	28	15	13
7	62	38	24	42	126	64	62	78	24	7	17
8	68	37	31	43	136	65	71	79	22	4	18
9	77	34	43	44	129	68	61	75~79	122	40	82
5~9	329	172	157	40~44	579	298	281	70~79	260	115	145
0~9	554	280	274	45	137	58	79	80	15	6	9
10	98	54	44	46	96	40	56	81	22	10	12
11	75	37	38	47	82	39	43	82	8	5	3
12	94	47	47	48	125	68	57	83	14	2	12
13	102	48	54	49	107	65	42	84	13	4	9
14	102	57	45	45~49	547	270	277	80~84	72	27	45
10~14	471	243	228	40~49	1,126	568	558	85	10	5	5
15	112	57	55	50	115	59	56	86	4	1	3
16	123	65	58	51	125	60	65	87	4	2	2
17	114	59	55	52	108	60	48	88	3	2	1
18	121	61	60	53	85	35	50	89	3	1	2
19	116	69	47	54	91	53	38	85~89	24	11	13
15~19	586	311	275	50~54	524	267	257	80~89	96	38	58
10~19	1,057	554	503	55	89	51	38	90	1	-	1
20	117	55	62	56	77	52	25	91	2	1	1
21	119	67	52	57	80	40	40	92	4	1	3
22	106	60	46	58	77	32	45	93	1	-	1
23	109	47	62	59	68	35	33	94	-	-	-
24	90	41	49	55~59	391	210	181	90~94	8	2	6
20~24	541	270	271	50~59	915	477	438	95	-	-	-
25	88	49	39	60	56	33	23	96	-	-	-
26	57	23	34	61	55	33	22	97	1	-	1
27	77	35	42	62	58	30	28	98	-	-	-
28	58	27	31	63	50	24	26	99	-	-	-
29	49	29	20	64	53	26	27	95~99	1	-	1
25~29	329	163	166	60~64	272	146	126	90~99	9	2	7
20~29	870	433	437	65	41	20	21	100 以上	-	-	-
30	60	27	33	66	50	23	27				
31	53	20	33	67	51	23	28				
32	69	42	27	68	34	15	19				
33	68	33	35	69	25	6	19				
34	48	25	23	65~69	201	87	114				
30~34	298	147	151	60~69	473	233	240				

注) 住民基本台帳人口+外国人登録人口

資料: 市民課

年齢（各歳）・男女別人口

東岩槻地区

平成5年1月1日現在

年齢	総数	男	女	年齢	総数	男	女	年齢	総数	男	女
総数	12,134	6,015	6,119	35	130	67	63	70	39	19	20
0	94	46	48	36	137	72	65	71	45	22	23
1	121	67	54	37	138	74	64	72	42	16	26
2	113	66	47	38	132	68	64	73	31	12	19
3	118	62	56	39	134	59	75	74	39	13	26
4	141	71	70	35~39	671	340	331	70~74	196	82	114
0~4	587	312	275	30~39	1,329	676	653	75	30	9	21
5	132	78	54	40	182	90	92	76	30	15	15
6	134	62	72	41	170	86	84	77	34	16	18
7	116	60	56	42	207	90	117	78	27	13	14
8	134	72	62	43	222	99	123	79	21	10	11
9	126	56	70	44	232	102	130	75~79	142	63	79
5~9	642	328	314	40~44	1,013	467	546	70~79	338	145	193
0~9	1,229	640	589	45	246	112	134	80	28	11	17
10	117	61	56	46	208	103	105	81	16	5	11
11	135	65	70	47	178	83	95	82	12	4	8
12	132	69	63	48	219	103	116	83	15	5	10
13	140	65	75	49	270	118	152	84	16	4	12
14	161	88	73	45~49	1,121	519	602	80~84	87	29	58
10~14	685	348	337	40~49	2,134	986	1,148	85	6	2	4
15	186	88	98	50	260	110	150	86	8	4	4
16	197	104	93	51	282	133	149	87	7	3	4
17	231	119	112	52	254	124	130	88	5	1	4
18	254	142	112	53	205	89	116	89	9	1	8
19	282	141	141	54	194	108	86	85~89	35	11	24
15~19	1,150	594	556	50~54	1,195	564	631	80~89	122	40	82
10~19	1,835	942	893	55	201	106	95	90	3	1	2
20	321	153	168	56	196	109	87	91	4	1	3
21	272	138	134	57	161	97	64	92	3	1	2
22	274	147	127	58	137	79	58	93	1	1	-
23	256	119	137	59	125	66	59	94	2	-	2
24	212	124	88	55~59	820	457	363	90~94	13	4	9
20~24	1,335	681	654	50~59	2,015	1,021	994	95	-	-	-
25	214	109	105	60	122	67	55	96	-	-	-
26	181	87	94	61	107	53	54	97	1	-	1
27	224	110	114	62	111	58	53	98	-	-	-
28	165	78	87	63	89	49	40	99	-	-	-
29	157	81	76	64	82	39	43	95~99	1	-	1
25~29	941	465	476	60~64	511	266	245	90~99	14	4	10
20~29	2,276	1,146	1,130	65	87	39	48	100以上	-	-	-
30	139	73	66	66	57	26	31				
31	132	59	73	67	73	35	38				
32	136	63	73	68	61	28	33				
33	122	66	56	69	53	21	32				
34	129	75	54	65~69	331	149	182				
30~34	658	336	322	60~69	842	415	427				

注) 住民基本台帳人口+外国人登録人口

資料: 市民課

県別・男女別転出者数

平成 4 年

転出先の 住 所 地	転 出			転出先の 住 所 地	転 出		
	総 数	男	女		総 数	男	女
北 海 道	94	64	30	京 都 府	9	7	2
青 森 県	47	27	20	大 阪 府	50	36	14
岩 手 県	40	16	24	兵 庫 県	31	21	10
宮 城 県	38	21	17	奈 良 県	4	2	2
秋 田 県	33	23	10	和 歌 山 県	5	3	2
山 形 県	24	8	16	鳥 取 県	1	0	1
福 島 県	71	45	26	島 根 県	6	5	1
茨 城 県	113	67	46	岡 山 県	7	6	1
栃 木 県	98	50	48	広 島 県	6	4	2
群 馬 県	81	50	31	山 口 県	2	1	1
県 内	2,264	1,109	1,155	徳 島 県	1	0	1
千 葉 県	251	120	131	香 川 県	3	2	1
東 京 都	512	269	243	愛 媛 県	4	3	1
神 奈 川 県	216	132	84	高 知 県	1	0	1
新 潟 県	24	15	9	福 岡 県	34	17	17
富 山 県	3	2	1	佐 賀 県	4	4	0
石 川 県	14	10	4	長 崎 県	3	1	2
福 井 県	0	0	0	熊 本 県	12	11	1
山 梨 県	14	7	7	大 分 県	9	4	5
長 野 県	45	26	19	宮 崎 県	7	2	5
岐 阜 県	2	0	2	鹿 児 島 県	8	4	4
静 岡 県	41	24	17	沖 縄 県	29	16	13
愛 知 県	47	31	16	国 外	0	0	0
三 重 県	4	2	2	そ の 他	0	0	0
滋 賀 県	3	1	2	総 計	4,315	2,268	2,047

注) 住民基本台帳により

注) その他とは「抹消・削除等」

資料：市民課

県別・男女別転入者数

平成 4 年

前住地	転入			前住地	転入		
	総数	男	女		総数	男	女
北海道	128	88	40	京都府	13	12	1
青森県	31	20	11	大阪府	52	36	16
岩手県	24	15	9	兵庫県	28	13	15
宮城県	23	16	7	奈良県	6	4	2
秋田県	36	24	12	和歌山県	2	1	1
山形県	31	10	21	鳥取県	6	5	1
福島県	59	33	26	島根県	2	1	1
茨城県	72	41	31	岡山県	7	5	2
栃木県	59	37	22	広島県	3	2	1
群馬県	76	53	23	山口県	5	3	2
県内	2,526	1,289	1,237	徳島県	1	1	0
千葉県	209	122	87	香川県	6	5	1
東京都	676	364	312	愛媛県	2	1	1
神奈川県	194	126	68	高知県	5	2	3
新潟県	28	15	13	福岡県	41	25	16
富山県	5	3	2	佐賀県	3	3	0
石川県	11	9	2	長崎県	4	3	1
福井県	7	3	4	熊本県	8	5	3
山梨県	15	8	7	大分県	11	6	5
長野県	19	13	6	宮崎県	8	5	3
岐阜県	0	0	0	鹿児島県	18	12	6
静岡県	39	21	18	沖縄県	29	14	15
愛知県	49	29	20	国外	0	0	0
三重県	15	7	8	その他	52	24	28
滋賀県	2	1	1	総計	4,646	2,535	2,111

注) 住民基本台帳により

注) その他とは「転出取消・記載等」

資料：市民課

丁目・大字別世帯数の推移

各年 1 月 1 日現在

丁目・大字	3 年	4 年	5 年	丁目・大字	3 年	4 年	5 年	丁目・大字	3 年	4 年	5 年
総 数	33,139	33,934	34,669	宮町一丁目	253	268	277	*慈恩寺地区	4,976	5,017	5,117
*岩槻地区	14,800	15,267	15,598	*宮町二丁目	680	693	727	*慈 恩 寺	322	329	339
*岩 槻	2,609	1,659	1,728	川 通 地 区	1,071	1,095	1,112	小 溝	1,169	1,178	1,197
本丸一丁目	550	547	550	南 平 野	260	269	262	徳 力	738	744	767
本丸二丁目	304	308	308	長 宮	177	173	182	*表 慈 恩 寺	437	453	476
本丸三丁目	426	416	421	大 野 島	89	89	90	*南 辻	96	99	102
本丸四丁目	300	303	304	増 長	74	83	87	*上 野	162	163	164
太田一丁目	267	276	274	大 口	95	98	100	*古 ケ 場	174	173	182
太田二丁目	247	252	250	大 谷	81	78	80	相 野 原	52	51	50
太田三丁目	38	43	47	大 戸	190	198	203	*裏 慈 恩 寺	589	605	611
城町一丁目	255	265	271	新 方 須 賀	74	76	76	鹿 室	794	757	750
城町二丁目	209	204	198	大 森	31	31	32	上野一丁目	257	263	269
府内一丁目	145	144	145	*柏 崎 地 区	2,759	2,842	2,947	上野二丁目	55	69	70
府内二丁目	437	445	446	*加 倉 根	489	107	108	上野三丁目	39	37	45
府内三丁目	29	37	42	横 根	139	137	144	上野四丁目	14	16	14
府内四丁目	89	100	103	*真 福 寺	71	77	81	上野五丁目	9	3	5
城南一丁目	305	319	321	柏 崎	460	216	223	上野六丁目	51	56	55
城南二丁目	214	214	220	浮 谷	369	381	404	古ケ場一丁目	5	6	6
城南三丁目	160	165	165	谷 下	52	49	49	古ケ場二丁目	13	15	15
城南四丁目	306	308	313	加倉一丁目	427	483	507	河合地区	1,703	1,742	1,771
城南五丁目	283	277	285	加倉二丁目	331	336	334	掛	277	284	292
並木一丁目	—	660	678	加倉三丁目	35	36	36	金 重	355	363	365
並木二丁目	—	438	441	加倉四丁目	386	398	414	本 宿	185	190	198
本町一丁目	289	303	309	加倉五丁目	—	347	370	箕 輪	83	85	88
本町二丁目	394	422	433	原 町	—	275	277	平 林 寺	462	473	482
本町三丁目	271	263	244	*和 土 地 区	2,046	2,093	2,136	馬 込	341	347	346
本町四丁目	344	353	372	*飯 塚	560	562	583	東岩槻地区	4,091	4,161	4,234
本町五丁目	290	291	298	黒 谷	570	586	604	上里一丁目	222	223	222
本町六丁目	232	245	257	笹 久 保	316	317	317	上里二丁目	212	212	212
仲町一丁目	431	458	502	笹久保新田	157	173	176	諏訪一丁目	172	182	189
仲町二丁目	375	406	422	南下新井	360	371	369	諏訪二丁目	125	121	122
東町一丁目	453	456	459	*村 国	83	84	87	諏訪三丁目	1,197	1,240	1,235
東町二丁目	271	277	287	新 和 地 区	1,693	1,717	1,754	諏訪四丁目	403	411	416
西町一丁目	364	368	358	尾 ケ 崎	207	203	207	諏訪五丁目	130	133	142
西町二丁目	195	200	200	尾ケ崎新田	47	49	49	東岩槻一丁目	187	185	185
西町三丁目	347	343	365	釣 上	223	227	234	東岩槻二丁目	149	143	138
西町四丁目	521	531	545	釣上新田	451	456	462	東岩槻三丁目	177	181	189
西町五丁目	528	558	577	野 孫	71	72	72	東岩槻四丁目	556	557	600
愛宕町	392	411	407	高 曾 根	141	142	142	東岩槻五丁目	345	345	354
日の出町	489	510	517	末 田	553	568	588	東岩槻六丁目	216	228	230
美幸町	508	531	532								

注) 住民基本台帳世帯+外国人登録世帯

資料: 市民課

丁目・大字別人口の推移

(つづく) 各年1月1日現在

丁目・大字	3 年			4 年			5 年		
	総数	男	女	総数	男	女	総数	男	女
総数	107,667	54,469	53,198	108,699	55,038	53,661	109,368	55,440	53,928
*岩槻地区	46,653	23,431	23,222	47,359	23,818	23,541	47,746	24,027	23,719
*岩槻	8,013	4,086	3,927	4,962	2,521	2,441	5,073	2,582	2,491
本丸一丁目	1,797	889	908	1,767	880	887	1,747	856	891
本丸二丁目	1,048	520	528	1,056	527	529	1,053	526	527
本丸三丁目	1,434	714	720	1,389	691	698	1,402	690	712
本丸四丁目	1,140	567	573	1,135	565	570	1,128	562	566
太田一丁目	867	434	433	897	445	452	877	432	445
太田二丁目	833	410	423	822	407	415	807	399	408
太田三丁目	129	67	62	141	75	66	154	80	74
城町一丁目	821	394	427	834	403	431	839	408	431
城町二丁目	675	358	317	662	342	320	654	344	310
府内一丁目	465	238	227	448	227	221	440	224	216
府内二丁目	1,520	780	740	1,520	778	742	1,524	781	743
府内三丁目	37	33	4	44	41	3	49	46	3
府内四丁目	318	159	159	355	181	174	365	189	176
城南一丁目	1,016	509	507	1,032	515	517	1,042	529	513
城南二丁目	698	350	348	675	338	337	670	334	336
城南三丁目	557	287	270	568	294	274	552	287	265
城南四丁目	885	470	415	915	480	435	930	489	441
城南五丁目	942	496	446	935	498	437	934	503	431
並木一丁目	—	—	—	2,057	1,052	1,005	2,075	1,055	1,020
並木二丁目	—	—	—	1,435	744	691	1,465	763	702
本町一丁目	905	460	445	896	463	433	888	460	428
本町二丁目	1,119	519	600	1,144	528	616	1,170	535	635
本町三丁目	867	429	438	837	417	420	779	386	393
本町四丁目	1,162	561	601	1,143	553	590	1,167	567	600
本町五丁目	868	438	430	860	437	423	874	439	435
本町六丁目	742	354	388	767	367	400	781	367	414
仲町一丁目	1,380	689	691	1,460	725	735	1,579	790	789
仲町二丁目	1,173	565	608	1,212	580	632	1,247	600	647
東町一丁目	1,438	731	707	1,456	732	724	1,455	734	721
東町二丁目	817	420	397	832	420	412	842	427	415
西町一丁目	980	509	471	1,001	511	490	988	506	482
西町二丁目	573	286	287	579	290	289	563	286	277
西町三丁目	974	474	500	952	464	488	993	495	498
西町四丁目	1,533	784	749	1,538	791	747	1,559	809	750
西町五丁目	1,552	768	784	1,565	779	786	1,592	775	817
愛宕町	1,181	593	588	1,206	614	592	1,177	599	578
日の出町	1,500	758	742	1,502	779	723	1,503	772	731
美幸町	1,533	757	776	1,579	776	803	1,571	771	800

注) 住民基本台帳人口+外国人登録人口

丁目・大字	3 年			4 年			5 年		
	総数	男	女	総数	男	女	総数	男	女
宮町一丁目	816	408	408	844	417	427	844	424	420
*宮町二丁目	2,345	1,167	1,178	2,337	1,171	1,166	2,394	1,206	1,188
川通地区	4,150	2,111	2,039	4,199	2,134	2,065	4,205	2,148	2,057
南平野	928	467	461	941	476	465	924	470	454
長野宮	672	349	323	652	338	314	652	339	313
増野島	367	192	175	368	197	171	374	199	175
大大口	302	148	154	338	162	176	355	169	186
大大谷	417	200	217	426	201	225	429	202	227
大大戸	314	163	151	308	157	151	307	160	147
新方須賀	693	351	342	702	360	342	704	366	338
新大森	307	161	146	314	165	149	309	164	145
*柏崎地区	150	80	70	150	78	72	151	79	72
*加横倉根	9,057	4,629	4,428	9,206	4,719	4,487	9,385	4,824	4,561
*加横真福寺	1,536	785	751	272	140	132	277	151	126
*柏浮谷	520	277	243	517	276	241	529	282	247
*柏浮谷下	287	141	146	302	151	151	314	154	160
加倉一丁目	1,555	806	749	779	411	368	771	408	363
加倉二丁目	1,332	703	629	1,361	712	649	1,383	728	655
加倉三丁目	195	96	99	182	88	94	177	88	89
加倉四丁目	1,224	616	608	1,347	684	663	1,414	720	694
加倉五丁目	1,075	524	551	1,077	525	552	1,058	518	540
原町	93	48	45	92	50	42	92	51	41
*和土地区	1,240	633	607	1,263	644	619	1,289	656	633
*飯塚谷	—	—	—	1,119	576	543	1,184	602	582
黒久保	—	—	—	895	462	433	897	466	431
笹久保新田	7,071	3,608	3,463	7,159	3,666	3,493	7,177	3,688	3,489
南下新井	1,724	920	804	1,743	922	821	1,792	950	842
*村和地区	2,016	1,009	1,007	2,049	1,032	1,017	2,077	1,050	1,027
尾ヶ崎新田	1,070	522	548	1,062	525	537	1,041	520	521
釣上野	602	307	295	627	326	301	629	328	301
高末	1,338	675	663	1,353	683	670	1,313	664	649
	321	175	146	325	178	147	325	176	149
	6,301	3,234	3,067	6,269	3,214	3,055	6,299	3,239	3,060
	813	422	391	795	409	386	810	420	390
	209	102	107	213	104	109	209	104	105
	902	464	438	893	452	441	891	449	442
	1,570	794	776	1,567	794	773	1,559	785	774
	332	180	152	326	175	151	323	171	152
	582	294	288	569	288	281	571	288	283
	1,893	978	915	1,906	992	914	1,936	1,022	914

(つづき) 各年1月1日現在

丁目・大字	3 年			4 年			5 年		
	総数	男	女	総数	男	女	総数	男	女
*慈恩寺地区	16,170	8,339	7,831	16,190	8,351	7,839	16,352	8,451	7,901
*慈恩寺	1,110	570	540	1,125	576	549	1,157	592	565
小溝	4,059	2,058	2,001	4,050	2,052	1,998	4,050	2,058	1,992
徳力	2,362	1,189	1,173	2,347	1,186	1,161	2,379	1,211	1,168
*表慈恩寺	1,606	811	795	1,635	831	804	1,683	862	821
*南辻	325	153	172	336	159	177	333	158	175
*上野	571	301	270	563	293	270	573	294	279
*古ヶ場	609	300	309	610	302	308	621	313	308
相野原	185	91	94	184	91	93	178	87	91
*裏慈恩寺	2,072	1,051	1,021	2,095	1,063	1,032	2,121	1,079	1,042
鹿室	1,822	1,038	784	1,755	1,002	753	1,735	985	750
上野一丁目	901	480	421	905	478	427	916	484	432
上野二丁目	160	87	73	185	103	82	194	104	90
上野三丁目	105	57	48	103	55	48	120	63	57
上野四丁目	52	25	27	58	28	30	53	27	26
上野五丁目	9	9	—	3	3	—	5	5	—
上野六丁目	175	93	82	180	96	84	176	96	80
古ヶ場一丁目	6	4	2	9	6	3	13	7	6
古ヶ場二丁目	41	22	19	47	27	20	45	26	19
河合地区	5,992	3,021	2,971	6,055	3,045	3,010	6,070	3,048	3,022
掛	1,011	524	487	1,028	534	494	1,044	536	508
金重	1,236	601	635	1,258	614	644	1,257	616	641
本宿	694	350	344	700	353	347	714	360	354
箕輪	323	167	156	325	166	159	324	166	158
平林寺	1,606	826	780	1,616	827	789	1,633	831	802
馬込	1,122	553	569	1,128	551	577	1,098	539	559
東岩槻地区	12,273	6,096	6,177	12,262	6,091	6,171	12,134	6,015	6,119
上里一丁目	720	368	352	714	365	349	698	353	345
上里二丁目	658	329	329	670	331	339	638	316	322
諏訪一丁目	509	256	253	519	257	262	533	274	259
諏訪二丁目	421	211	210	404	198	206	407	204	203
諏訪三丁目	3,705	1,711	1,934	3,756	1,796	1,960	3,630	1,729	1,901
諏訪四丁目	1,272	622	650	1,270	626	644	1,260	610	650
諏訪五丁目	416	219	197	426	221	205	446	228	218
東岩槻一丁目	527	275	252	514	265	249	508	264	244
東岩槻二丁目	349	164	185	340	167	173	325	157	168
東岩槻三丁目	532	273	259	533	273	260	533	270	263
東岩槻四丁目	1,554	785	769	1,506	765	741	1,554	790	764
東岩槻五丁目	996	520	476	979	511	468	972	500	472
東岩槻六丁目	614	303	311	631	316	315	630	320	310

丁目・大字別人口密度

平成5年1月1日現在

丁目・大字	人口密度 (人/ha)	丁目・大字	人口密度 (人/ha)	丁目・大字	人口密度 (人/ha)
総人口密度	22	美 幸 町	112	慈 恩 寺 地 区	19
岩 槻 地 区	67	宮 町 一 丁 目	54	慈 恩 寺	13
岩 槻	34	宮 町 二 丁 目	97	小 溝 力	35
太 田	—	川 通 地 区	6	德 表 慈 恩 寺	32
本 丸 一 丁 目	168	南 平 野	10	表 慈 恩 寺 辻	17
本 丸 二 丁 目	152	長 野	5	南 上 野 場	13
本 丸 三 丁 目	104	大 野	5	上 野 場	12
本 丸 四 丁 目	70	大 増 口	5	古 ケ 野 原	16
太 田 一 丁 目	42	大 大 谷 戸	6	相 野 寺	6
太 田 二 丁 目	56	大 大 谷 戸	5	裏 慈 恩 寺	18
太 田 三 丁 目	7	大 大 谷 戸	9	鹿 室	12
城 町 一 丁 目	76	新 方 須 賀	3	上 野 一 丁 目	91
城 町 二 丁 目	38	大 新 方 須 賀	5	上 野 二 丁 目	32
府 内 一 丁 目	41	柏 崎 地 区	16	上 野 三 丁 目	12
府 内 二 丁 目	114	加 横 倉 根	4	上 野 四 丁 目	7
府 内 三 丁 目	3	加 横 真 福 寺	4	上 野 五 丁 目	1
府 内 四 丁 目	37	柏 崎 崎 谷	5	上 野 六 丁 目	11
城 南 一 丁 目	71	浮 谷 下 目	10	古 ケ 場 一 丁 目	1
城 南 二 丁 目	91	加 倉 一 丁 目	10	古 ケ 場 二 丁 目	2
城 南 三 丁 目	40	加 倉 二 丁 目	6	河 合 地 区	12
城 南 四 丁 目	76	加 倉 三 丁 目	69	掛	11
城 南 五 丁 目	71	加 倉 四 丁 目	116	金 重 宿	28
並 木 一 丁 目	169	加 倉 五 丁 目	9	本 箕 輪	10
並 木 二 丁 目	166	原 町 区	67	平 林 寺	11
本 町 一 丁 目	64	和 土 地 区	67	馬 込 寺	14
本 町 二 丁 目	78	飯 塚 谷	63	東 岩 槻 地 区	7
本 町 三 丁 目	79	黒 久 保	11	上 里 一 丁 目	112
本 町 四 丁 目	83	笹 久 保 新 田	14	上 里 二 丁 目	83
本 町 五 丁 目	51	南 下 新 井 国 区	15	諏 訪 一 丁 目	86
本 町 六 丁 目	76	新 和 地 区	8	諏 訪 二 丁 目	87
仲 町 一 丁 目	70	尾 ケ 崎 新 田	5	諏 訪 三 丁 目	54
仲 町 二 丁 目	75	尾 ケ 崎 新 田	15	諏 訪 四 丁 目	301
東 町 一 丁 目	107	釣 上 新 田	6	諏 訪 五 丁 目	137
東 町 二 丁 目	64	野 高 曾 根	8	東 岩 槻 一 丁 目	81
西 町 一 丁 目	80	末 田	6	東 岩 槻 二 丁 目	54
西 町 二 丁 目	47		6	東 岩 槻 三 丁 目	44
西 町 三 丁 目	83		7	東 岩 槻 四 丁 目	70
西 町 四 丁 目	100		13	東 岩 槻 五 丁 目	164
西 町 五 丁 目	102		5	東 岩 槻 六 丁 目	100
愛 宕 町	109		5		75
日 の 出 町	76		11		

埼玉県・市別人口（住民基本台帳人口）

平成5年1月1日現在

市 名	世 帯 数	人 口			面 積 (km ²)
		総 数	男	女	
県 計	2,176,886	6,539,289	3,315,462	3,223,827	3,797.59
市 部	1,899,606	5,576,975	2,832,111	2,744,864	1,863.14
郡 部	277,280	962,314	483,351	478,963	1,934.45
川 越 市	101,615	306,154	154,917	151,237	109.18
熊 谷 市	51,232	153,618	77,257	76,361	85.15
川 口 市	163,298	443,679	227,966	215,713	55.75
浦 和 市	157,972	431,908	219,308	212,600	70.67
大 宮 市	143,553	415,157	209,300	205,857	89.38
行 田 市	25,285	84,362	41,987	42,375	61.55
秩 父 市	19,179	61,459	30,230	31,229	133.64
所 沢 市	107,356	308,847	156,659	152,188	72.00
飯 能 市	23,612	75,754	38,040	37,714	134.60
加 須 市	18,304	61,814	30,805	31,009	59.40
本 庄 市	19,360	59,607	29,404	30,203	36.72
東 松 山 市	28,025	88,140	44,800	43,340	65.29
岩 槻 市	34,077	108,393	54,937	53,456	49.20
春 日 部 市	63,263	194,235	97,817	96,418	37.78
狭 山 市	54,590	160,129	82,769	77,360	49.02
羽 生 市	15,586	54,729	27,321	27,408	58.55
鴻 巣 市	23,268	76,353	38,375	37,978	35.88
深 谷 市	29,668	97,235	48,861	48,374	69.40
上 尾 市	65,721	200,741	101,907	98,834	45.56
与 野 市	30,322	80,527	41,190	39,337	8.28
草 加 市	75,529	208,036	107,011	101,025	27.42
越 谷 市	96,763	289,156	146,451	142,705	60.31
蕨 市	29,981	72,474	37,165	35,309	5.10
戸 田 市	34,299	89,306	46,924	42,382	18.17
入 間 市	44,456	140,279	70,284	69,995	44.76
鳩 ヶ 谷 市	19,228	55,572	28,415	27,157	6.22
朝 霞 市	41,523	103,455	54,667	48,788	18.38
志 木 市	22,206	63,482	32,414	31,068	9.06
和 光 市	21,232	55,558	28,622	26,936	11.04
新 座 市	48,285	138,725	70,477	68,248	22.80
桶 川 市	22,075	70,766	35,573	35,193	25.28
久 喜 市	21,774	69,873	35,114	34,759	25.35
北 本 市	20,663	67,272	33,785	33,487	19.81
八 潮 市	23,640	72,763	37,817	34,946	18.12
富 士 見 市	33,393	95,473	48,560	46,913	19.70
上 福 岡 市	22,453	58,342	29,931	28,411	6.81
三 郷 市	42,283	130,952	67,014	63,938	30.41
蓮 田 市	19,097	61,498	30,930	30,568	27.27
坂 戸 市	31,552	95,807	48,844	46,963	40.97
幸 手 市	16,938	56,544	28,418	28,126	33.95
鶴 ヶ 島 市	21,098	64,462	32,679	31,783	17.73
日 高 市	15,897	54,339	27,166	27,173	47.48

資料：市民課

埼玉県・市別平均年齢

各年1月1日現在

市名	総数		男		女	
	4年	5年	4年	5年	4年	5年
均計	35.8	36.2	35.1	35.0	36.6	37.0
平部計	35.7	36.1	35.0	35.4	36.4	36.8
町村計	36.7	37.1	35.8	36.2	37.5	37.9
川越市	36.0	36.5	35.2	35.7	36.9	37.3
熊谷市	36.7	37.1	35.7	36.0	37.7	38.1
川口市	35.7	36.1	35.1	35.5	36.3	36.7
浦和市	35.9	36.2	35.1	35.4	36.8	37.0
大宮市	36.5	36.9	35.8	36.1	37.2	37.6
行田市	37.2	37.5	36.2	36.5	38.2	38.5
秩父市	39.4	39.8	38.0	38.4	40.8	41.1
所沢市	35.2	35.7	34.6	35.0	35.9	36.4
飯能市	37.1	37.4	36.1	36.4	38.1	38.4
加須市	37.2	37.0	36.3	36.2	38.1	37.9
本庄市	37.5	37.8	36.3	36.6	38.6	38.9
東松山市	35.6	35.9	34.8	35.1	36.5	36.7
岩槻市	36.1	36.6	35.5	36.0	36.7	37.3
春日部市	34.9	35.3	34.3	34.8	35.5	35.9
狭山市	34.9	35.4	34.3	34.7	35.6	36.1
羽生市	38.1	38.5	37.0	37.4	39.2	39.6
鴻巣市	35.4	35.7	34.7	35.1	36.1	36.4
深谷市	36.8	37.0	35.8	36.0	37.8	38.0
上尾市	35.3	35.8	34.8	35.3	35.8	36.3
与野市	36.2	36.5	35.2	35.6	37.1	37.5
草加市	35.2	35.6	34.6	35.0	35.8	36.3
越谷市	34.9	35.3	34.3	34.8	35.4	35.9
蕨市	37.2	37.6	36.2	36.5	38.3	38.7
戸田市	34.6	34.9	34.2	34.5	35.1	35.3
入間市	34.7	35.2	34.3	34.8	35.2	35.7
鳩ヶ谷市	37.4	37.9	36.7	37.3	38.1	38.6
朝霞市	34.8	35.2	34.1	34.5	35.6	36.0
志木市	35.1	35.5	34.6	35.0	35.6	36.1
和光市	34.9	35.3	34.3	34.7	35.6	36.0
新座市	35.3	35.9	34.7	35.2	36.0	36.5
桶川市	36.1	36.5	35.5	35.9	36.7	37.2
久喜市	35.1	35.4	34.6	35.0	35.6	35.9
北本市	34.9	35.3	34.5	34.9	35.3	35.7
八潮市	34.4	34.9	34.0	34.5	34.7	35.2
富士見市	35.3	35.8	34.7	35.2	36.0	36.4
上福岡市	36.9	37.4	35.9	36.4	37.9	38.5
三郷市	33.4	33.9	33.1	33.6	33.7	34.2
蓮田市	36.5	36.9	36.1	36.5	37.0	37.4
坂戸市	34.5	35.0	33.8	34.3	35.1	35.7
幸手市	35.6	36.1	34.9	35.4	36.3	36.8
鶴ヶ島市	33.2	33.7	32.9	33.4	33.6	34.2
日高市	35.4	36.0	34.8	35.4	36.0	36.6

資料：埼玉県町字別人口結果報告