

---

## 5. 農 業

---

農家の推移 (図-9)

各年2月1日現在

年	農 家 数	専 業 農 家 数	兼 業 農 家 数		
			総 数	1 種 兼 業 農 家 (農業が主)	2 種 兼 業 農 家 (兼業が主)
3 0	3,121	2,092	1,029	514	515
3 5	2,927	1,210	1,762	977	785
4 0	2,727	709	2,018	1,188	830
4 5	2,553	407	2,146	1,053	1,093
5 0	2,277	344	1,933	740	1,193
5 5	2,065	295	1,770	586	1,184
6 0	1,972	230	1,742	212	1,530
2	1,827	279	1,548	186	1,362

資料：農業センサス

農家人口の推移 (図-9)

各年2月1日現在

年	農 家 人 口			農 業 従 事 世 帯 員			農 業 就 業 人 口		
	総 数	男	女	総 数	男	女	総 数	男	女
3 5	19,421	9,584	9,837	7,842	4,180	3,662	6,837	3,310	3,527
4 0	17,100	8,456	8,644	6,635	2,890	3,745	6,635	2,890	3,745
4 5	15,440	7,519	7,921	7,501	3,708	3,793	5,776	2,412	3,364
5 0	12,846	6,366	6,480	5,934	3,027	2,907	4,357	1,837	2,520
5 5	11,278	5,618	5,660	5,272	2,745	2,527	3,830	1,615	2,215
6 0	10,454	5,242	5,212	5,335	2,823	2,512	3,512	1,359	2,153
2	9,361	4,694	4,667	4,732	2,482	2,250	3,209	1,297	1,912

資料：農業センサス

図-9 農家人口・農家数の推移

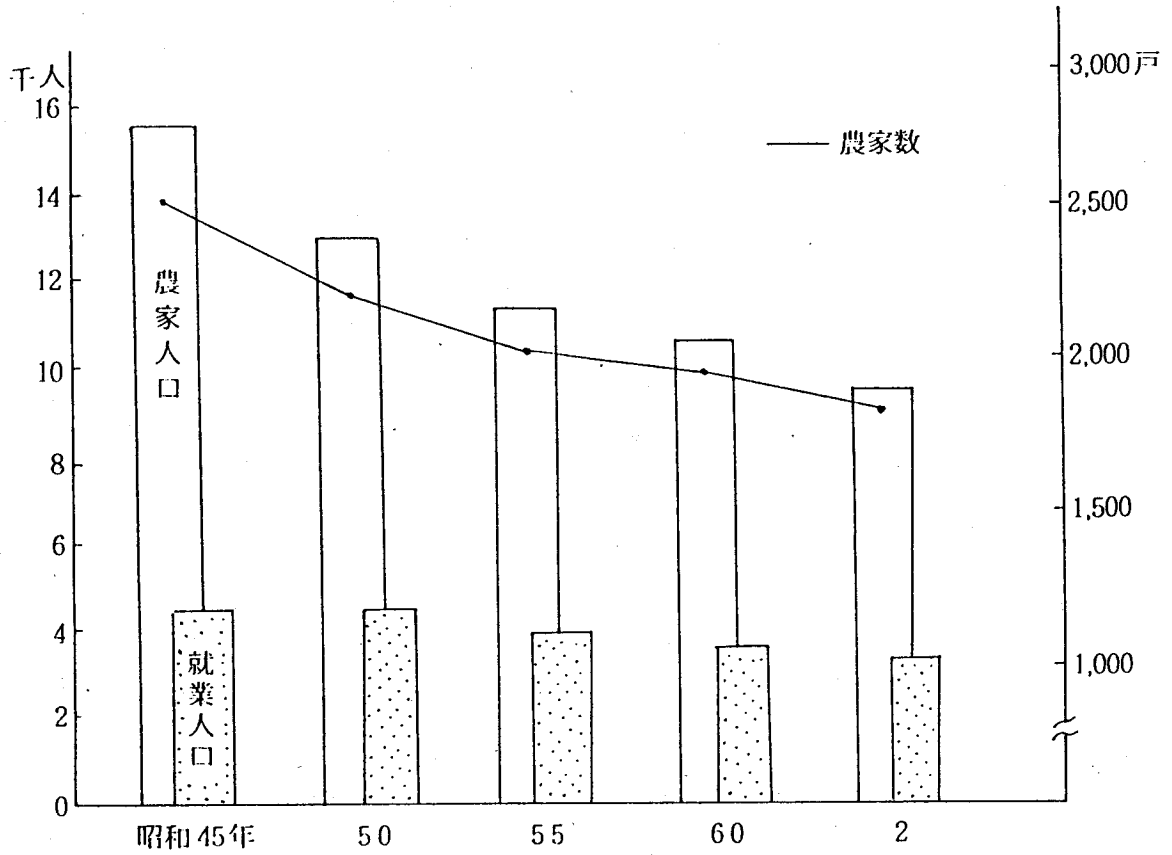
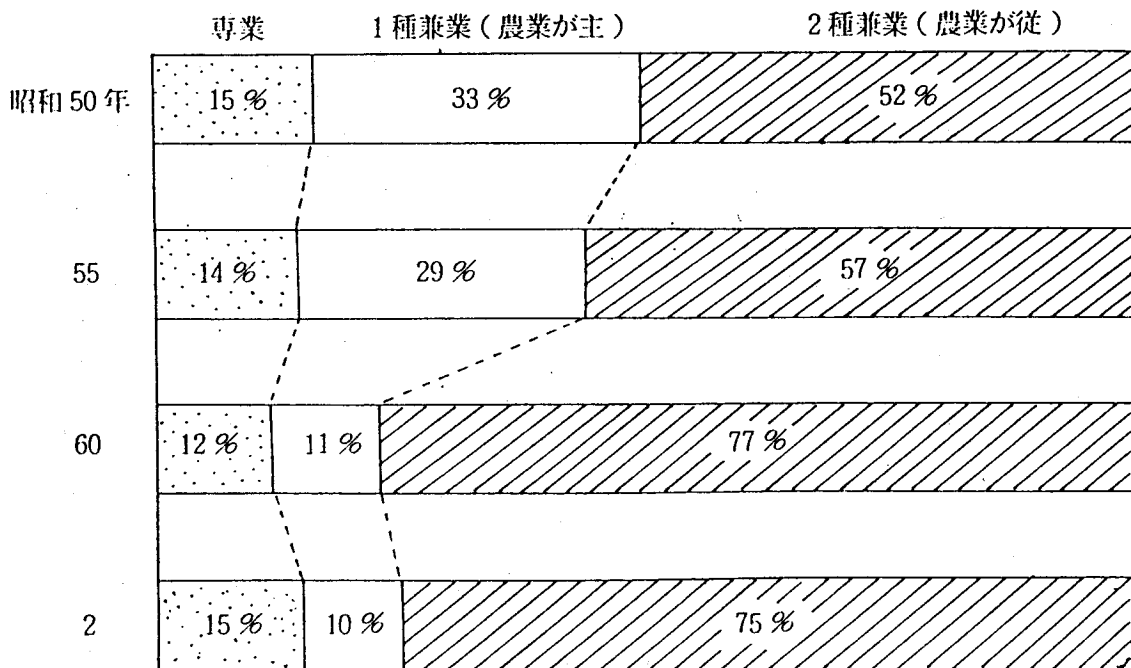


図-10 専兼業別農家数の割合



## 地区別農家の推移 (図-10)

各年2月1日現在

年	旧町村名	農家数	専業農家数	兼業農家数		
				総数	1種兼業農家数	2種兼業農家数
45	総数	2,553	407	2,146	1,053	1,093
	岩槻	198	14	184	29	155
	川通	391	55	336	213	123
	柏崎	319	53	266	149	117
	和土	377	71	306	145	161
	新和	465	84	381	205	176
	慈恩寺	534	67	467	184	283
	河合	269	63	206	128	78
50	総数	2,277	344	1,933	740	1,193
	岩槻	81	8	73	14	59
	川通	375	58	317	126	191
	柏崎	289	62	227	99	128
	和土	350	71	279	109	170
	新和	446	68	378	151	227
	慈恩寺	476	35	441	135	306
	河合	260	42	218	106	112
55	総数	2,065	295	1,770	586	1,184
	岩槻	71	5	66	4	62
	川通	341	52	289	120	169
	柏崎	255	56	199	91	108
	和土	330	61	269	90	179
	新和	404	51	353	122	231
	慈恩寺	418	33	385	64	321
	河合	246	37	209	95	114
60	総数	1,972	230	1,742	212	1,530
	岩槻	51	1	50	—	50
	川通	336	27	309	50	259
	柏崎	240	38	202	26	176
	和土	308	51	257	27	230
	新和	412	59	353	47	306
	慈恩寺	386	24	362	26	336
	河合	239	30	209	36	173
2	総数	1,827	279	1,548	186	1,362
	岩槻	36	3	33	3	30
	川通	318	40	278	32	246
	柏崎	222	39	183	31	152
	和土	281	60	221	31	190
	新和	386	65	321	40	281
	慈恩寺	364	38	326	17	309
	河合	220	34	186	32	154

資料：農業センサス

## 地区別経営耕地規模別農家の推移

各年2月1日現在

年	旧町村名	総数	例外 規定	0.3	0.3	0.5	1.0	1.5	2.0	2.5	3.0	5.0
				(ha) 未満	{ 0.5	{ 1.0	{ 1.5	{ 2.0	{ 2.5	{ 3.0	{ 5.0	(ha) 以上
45	総数	2,553	4	302	325	682	644	453	119	22	2	-
	岩槻	198	1	84	50	34	21	7	-	1	-	-
	川通	391	-	22	34	88	114	100	31	1	-	-
	柏崎	319	-	32	41	80	82	68	14	2	-	-
	和新	377	-	33	53	125	96	59	11	-	-	-
	慈恩	465	-	34	39	132	133	100	19	6	2	-
	河合	534	2	82	80	156	131	62	17	4	-	-
	河合	269	1	15	28	67	67	57	27	7	-	-
50	総数	2,277	7	267	325	669	511	380	98	17	3	-
	岩槻	81	-	25	21	19	11	4	1	-	-	-
	川通	375	-	25	42	91	99	89	26	2	1	-
	柏崎	289	1	26	42	82	69	55	12	2	-	-
	和新	350	1	40	66	103	80	53	6	1	-	-
	慈恩	446	-	42	47	138	114	78	24	2	1	-
	河合	476	5	82	70	175	80	46	15	3	-	-
	河合	260	-	27	37	61	58	55	14	7	1	-
55	総数	2,065	6	263	292	612	482	301	85	20	4	-
	岩槻	71	1	24	16	17	7	4	1	1	-	-
	川通	341	-	26	31	91	93	74	21	5	-	-
	柏崎	255	-	28	34	71	66	44	8	4	-	-
	和新	330	1	45	62	99	76	38	9	-	-	-
	慈恩	404	-	29	35	140	108	68	19	3	2	-
	河合	418	4	80	74	137	74	34	12	3	-	-
	河合	246	-	31	40	57	58	39	15	4	2	-
60	総数	1,972	2	279	292	594	452	255	77	18	3	-
	岩槻	51	-	13	10	14	12	1	-	-	1	-
	川通	336	-	32	39	77	96	67	21	3	1	-
	柏崎	240	-	31	29	75	56	36	12	1	-	-
	和新	308	1	52	49	103	65	29	7	2	-	-
	慈恩	412	-	47	50	129	109	54	20	3	-	-
	河合	386	1	68	78	139	55	34	8	2	1	-
	河合	239	-	36	37	57	59	34	9	7	-	-
2	総数	1,827	1	292	290	522	383	229	80	19	8	3
	岩槻	36	-	8	6	12	6	3	-	1	-	-
	川通	318	-	32	39	82	86	57	18	3	-	1
	柏崎	222	-	34	29	63	40	38	15	2	1	-
	和新	281	-	43	47	100	50	27	11	3	-	-
	慈恩	386	-	48	63	111	85	52	15	7	3	2
	河合	364	1	94	75	104	53	28	7	1	1	-
	河合	220	-	33	31	50	63	24	14	2	3	-

注) 経営耕地は旧町村内の地域でなく旧町村内の農家のもつ耕地です

資料: 農業センサス

地区別所有耕地面積規模別農家数

各年2月1日現在

年	旧町村名	総数	なし	0.3	0.3	0.5	1.0	1.5	2.0	2.5	3.0	5.0
				(ha)未満	〽 0.5	〽 1.0	〽 1.5	〽 2.0	〽 2.5	〽 3.0	〽 5.0	(ha)以上
60	総数	1,972	3	258	299	628	427	239	98	17	3	-
	岩槻	51	-	12	10	15	12	1	-	-	1	-
	川通	336	1	29	38	83	94	63	24	4	-	-
	柏崎	240	1	28	27	87	49	30	15	3	-	-
	土和	308	-	44	53	107	60	32	10	2	-	-
	新慈恩寺	412	-	46	51	135	102	50	25	2	1	-
	河合	386	1	67	81	140	50	33	11	2	1	-
河合	239	-	32	39	61	60	30	13	4	-	-	
2	総数	1,827	7	258	282	552	394	213	92	25	2	2
	岩槻	36	-	8	6	11	6	5	-	-	-	-
	川通	318	1	23	40	91	92	45	24	1	-	1
	柏崎	222	-	25	28	67	47	32	20	3	-	-
	土和	281	-	40	45	100	54	29	10	3	-	-
	新慈恩寺	386	3	44	59	118	87	46	18	9	1	1
	河合	364	2	90	74	110	51	27	7	2	1	-
河合	220	1	28	30	55	57	29	13	7	-	-	

資料：農業センサス

農業従事日数別世帯員の推移

各年2月1日現在

年	旧町村名	総数	男						女					
			計	29日以下	30	60	100	150日	計	29日以下	30	60	100	150日
					〽 59	〽 99	〽 149	〽 以上			〽 59	〽 99	〽 149	〽 以上
60	総数	5,335	2,823	848	483	353	201	938	2,512	560	446	368	282	856
	岩槻	115	66	19	22	9	6	10	49	13	13	12	2	9
	川通	908	495	173	69	59	31	163	413	98	61	57	61	136
	柏崎	661	338	96	48	36	19	139	323	62	45	50	29	137
	土和	764	388	94	54	47	22	171	376	68	68	44	49	147
	新慈恩寺	1,221	648	177	135	77	62	197	573	142	112	78	64	177
	河合	1,035	560	198	116	82	45	119	475	122	100	88	51	114
河合	631	328	91	39	43	16	139	303	55	47	39	26	136	
2	総数	4,732	2,482	580	380	411	234	877	2,250	465	329	359	264	833
	岩槻	84	47	8	10	7	7	15	37	6	9	5	6	11
	川通	810	433	128	62	63	49	131	377	82	54	59	35	147
	柏崎	651	345	54	56	71	22	142	306	50	35	45	32	144
	土和	687	354	73	47	54	21	159	333	50	44	56	38	145
	新慈恩寺	990	532	116	76	99	48	193	458	84	85	79	55	155
	河合	935	476	148	95	76	48	109	459	148	73	69	62	107
河合	575	295	53	34	41	39	128	280	45	29	46	36	124	

資料：農業センサス

地区別経営耕地種別面積の推移

各年2月1日現在 単位: ha

年	旧町村名	経総 営 面 耕 地 積	田				畑				樹園地		
			総 面 積	稲田 を 作 った	稲物田 以 外 作 った	作か 付 け た し な	総 面 積	飼作 料 作 た 畑 を	牧草 専 用 地	作か 付 け た し な	総 面 積	果 樹 園	そ 園 地 の 他 の 樹
45	総面積	2,557	1,720	1,662	1	12	810	2	1	55	27	24	3
	岩川	96	43	41	—	1	52	—	—	6	1	1	—
	樫通	465	361	358	1	2	104	1	0	7	0	0	—
	柏崎	334	204	181	0	2	127	—	—	7	3	2	1
	土和	359	199	196	0	1	154	0	1	9	5	4	1
	新慈恩寺	515	413	412	0	0	100	—	—	5	2	2	0
河合	468	298	283	—	3	168	—	—	15	2	2	—	
		320	201	192	—	2	105	—	—	7	14	13	0
50	総面積	2,191	1,485	1,428	7	50	650	1	1	66	56	16	40
	岩川	45	22	21	—	1	19	—	—	3	4	0	4
	樫通	424	335	331	2	2	88	1	0	11	1	0	0
	柏崎	288	167	153	1	13	111	—	0	4	10	2	8
	土和	310	171	163	0	8	130	0	0	9	9	1	7
	新慈恩寺	462	366	356	4	6	95	0	0	9	1	0	1
河合	382	241	225	0	15	125	—	—	22	17	2	15	
		280	182	178	0	3	83	—	0	9	15	11	5
55	総面積	1,958	1,349	1,273	15	61	510	0	1	46	99	14	85
	岩川	39	18	15	0	3	16	0	—	3	6	—	6
	樫通	385	312	304	3	4	71	0	0	9	2	0	2
	柏崎	254	143	138	3	3	91	—	—	5	19	2	17
	土和	278	154	144	1	9	104	0	0	5	20	1	20
	新慈恩寺	428	340	316	6	18	80	0	0	9	8	0	8
河合	322	217	195	2	19	78	—	—	10	27	1	26	
		252	166	161	0	4	69	—	—	5	17	10	7
60	総面積	1,794	1,249	1,118	36	95	424	0	—	42	79	14	65
	岩川	34	16	14	0	18	14	—	—	19	42	—	42
	樫通	369	303	281	4	18	66	—	—	3	0	0	0
	柏崎	231	133	110	7	16	82	—	—	4	16	1	14
	土和	249	136	119	1	16	99	0	—	7	13	1	13
	新慈恩寺	393	316	290	12	15	65	—	—	7	4	0	4
河合	287	195	161	8	25	71	—	—	11	22	20	20	
		231	150	143	3	3	63	—	—	8	18	9	9
2	総面積	1,683	1,115	1,016	16	83	517	—	—	82	52	12	39
	岩川	28	11	10	—	1	13	—	—	3	4	0	4
	樫通	338	256	250	0	7	81	—	—	9	0	0	0
	柏崎	221	116	96	3	17	92	—	—	13	13	1	12
	土和	241	127	104	1	22	108	—	—	18	6	1	5
	新慈恩寺	383	303	275	7	22	78	—	—	8	2	0	1
河合	251	163	149	1	13	74	—	—	20	15	1	13	
		222	138	133	4	1	72	—	—	10	12	8	4

注) 経営耕地は旧町村内の耕地ではなく旧町村内の農家のもつ耕地です  
 注) 単位未満四捨五入の関係で総面積と合わない場合があります

資料: 農業センサス

地区別作物の種類別収穫面積の推移

各年2月1日現在

年	旧町村名	総面積 (ha)	い ね	麦 類	雑 穀	い も 類	ま め 類	工 芸 作 物	野 菜 類	花 木 類	種 苗 木	飼 料 用 物	そ の 他
55	総数	1,868	1,275	14	1	65	60	1	366	64	21	2	1
	岩槻	31	15	2	0	4	1	—	5	3	0	0	—
	川通	381	305	1	0	1	4	0	67	1	0	0	0
	柏崎	264	138	2	0	13	19	—	68	14	10	—	—
	和土	268	143	0	0	11	11	—	83	17	1	1	—
	新和	407	318	1	0	5	8	0	65	9	1	0	0
	慈恩寺	282	196	6	0	14	8	0	40	13	4	—	0
河合	236	161	3	0	18	8	0	36	6	4	—	—	
60	総数	1,612	1,123	12	1	34	12	0	341	76	12	0	2
	岩槻	30	14	1	0	2	0	—	7	5	1	—	—
	川通	342	281	0	0	1	1	0	58	1	0	—	—
	柏崎	217	110	0	0	8	1	0	78	16	3	—	—
	和土	223	120	0	0	5	1	0	80	13	3	0	—
	新和	364	290	3	0	2	2	0	56	11	0	—	—
	慈恩寺	233	163	7	0	8	6	0	27	20	2	—	—
河合	204	145	1	0	8	2	0	36	10	2	—	2	
2	総数	1,339	975	18	1	13	25	0	222	66	19	0	1
	岩槻	20	10	0	—	1	0	—	4	4	1	—	—
	川通	295	241	1	0	1	10	0	39	2	0	—	0
	柏崎	175	93	1	0	2	7	0	48	16	7	0	0
	和土	174	100	0	0	2	2	—	51	13	5	0	0
	新和	315	264	9	0	1	1	0	32	8	1	—	—
	慈恩寺	183	139	7	0	3	3	0	16	12	4	—	—
河合	178	129	0	0	4	2	0	31	11	2	—	—	

注) 自給的農家は集計対象外

資料: 農業センサス

注) 単位未満四捨五入の関係で総面積と合わない場合があります



## 地区別農家の就業状態別世帯員の推移

各年2月1日現在

年	旧 町 村 名	16歳以上 の世帯員数	自家農業 だけに 従事した人	自家農業とその他の 仕事に従事した人		その他の 仕事だけに 従事した人	仕事に従事 しなかった人
				自家農業が 主 の 人	その他の仕 事が主の人		
55	総 数	9,096	3,518	312	1,442	1,827	1,997
	岩 槻	306	91	11	44	72	88
	川 通	1,505	567	58	213	284	382
	柏 崎	1,138	520	28	147	212	231
	和 土	1,423	640	28	174	301	280
	新 和	1,833	694	77	331	350	381
	慈 恩 寺	1,816	580	77	408	366	385
	河 合	1,075	426	33	125	242	249
60	総 数	8,433	3,357	155	1,823	1,393	1,705
	岩 槻	210	63	—	52	45	50
	川 通	1,480	540	38	330	216	356
	柏 崎	1,038	481	11	169	176	201
	和 土	1,285	559	19	186	270	251
	新 和	1,780	757	37	427	228	331
	慈 恩 寺	1,625	529	27	479	264	326
	河 合	1,015	428	23	180	194	190
2	総 数	7,689	3,050	159	1,523	1,274	1,683
	岩 槻	142	45	6	33	30	28
	川 通	1,374	509	29	272	257	307
	柏 崎	957	454	14	183	124	182
	和 土	1,186	507	13	167	219	280
	新 和	1,637	648	35	307	254	393
	慈 恩 寺	1,492	526	9	400	238	319
	河 合	901	361	53	161	152	174

資料：農業センサス

地区別年齢別世帯員数（農家人口）

各年2月1日現在

年	旧町村名	総	0		16	20	25	30	35	40	45	50	55	60	65
		数	歳	14	歳	歳	歳	歳	歳	歳	歳	歳	歳	歳	歳
55	総数	11,278	2,027	155	661	1,013	1,010	793	583	639	780	845	736	572	1,464
	岩槻	368	54	8	27	36	26	23	11	29	35	27	24	15	53
	川通	1,867	332	30	121	155	153	134	101	109	137	137	109	103	246
	柏崎	1,423	258	27	83	108	132	86	81	93	73	123	110	68	181
	和土	1,744	308	13	91	179	151	126	84	96	124	143	106	100	223
	新和	2,285	411	41	128	231	220	167	118	117	159	158	159	105	271
	慈恩寺	2,244	408	20	147	183	200	166	112	122	165	149	148	110	314
	河合	1,347	256	16	64	121	128	91	76	73	87	108	80	71	176
60	総数	10,454	1,888	133	471	691	732	810	742	568	622	711	787	679	1,620
	岩槻	259	44	5	5	21	20	17	18	10	16	26	23	15	39
	川通	1,796	294	22	85	139	125	128	126	105	111	136	129	103	293
	柏崎	1,281	221	22	60	91	73	106	80	77	83	65	109	106	188
	和土	1,601	294	22	78	84	125	125	118	87	91	119	114	103	241
	新和	2,247	442	25	93	148	183	176	167	105	123	156	155	147	327
	慈恩寺	2,006	359	25	88	139	116	156	145	111	125	131	146	129	339
	河合	1,264	234	15	62	69	90	102	88	73	73	78	111	76	193
2	総数	9,361	1,564	108	496	519	490	557	741	705	505	577	654	718	1,727
	岩槻	182	37	3	6	5	13	10	17	14	1	15	15	14	32
	川通	1,636	243	19	81	104	85	105	116	120	89	112	129	120	313
	柏崎	1,159	188	14	57	77	64	54	100	74	75	76	63	96	221
	和土	1,422	222	14	90	82	66	91	110	114	72	88	99	108	266
	新和	2,036	370	29	105	91	119	140	158	167	101	111	147	149	349
	慈恩寺	1,818	310	16	103	90	96	97	140	141	102	105	130	134	354
	河合	1,108	194	13	54	70	47	60	100	75	65	70	71	97	192

資料：農業センサス

地区別年齢別農業従事日数別世帯員数

各年2月1日現在

年	旧町村名	総 数	16~29歳				30~39歳				40~49歳				50~59歳				60~64歳				65歳以上			
			59	60	100	150	59	60	100	150	59	60	100	150	59	60	100	150	59	60	100	150	59	60	100	150
			日 以 下	日 以 上	日 以 上	日 以 上	日 以 下	日 以 上	日 以 上	日 以 上	日 以 下	日 以 上	日 以 上	日 以 上	日 以 下	日 以 上	日 以 上	日 以 上	日 以 下	日 以 上	日 以 上	日 以 上	日 以 下	日 以 上	日 以 上	日 以 上
55	総 数	5,272	315	36	30	139	340	98	91	420	303	175	171	645	326	173	185	750	129	58	89	188	295	80	94	142
	岩 槻	146	4	1	1	1	66	2	1	1	15	7	5	22	21	6	5	14	5	2	3	2	13	1	3	5
	川 通	838	42	1	3	17	59	20	18	71	36	33	47	114	48	34	34	107	23	13	16	20	36	15	16	15
	柏 崎	695	45	4	3	20	31	10	5	66	22	16	9	109	32	12	16	156	9	3	15	30	28	11	12	31
	和 土	944	59	7	7	33	61	17	19	87	59	25	27	113	66	27	27	139	20	9	18	31	45	12	10	26
	新 和	1,000	73	12	9	44	55	19	24	76	52	32	36	120	56	38	46	116	26	15	16	33	48	15	15	24
	慈恩寺	1,065	76	6	4	10	103	17	12	61	92	36	31	87	82	38	40	104	36	10	17	32	96	21	28	26
河 合	584	16	5	3	14	25	13	12	58	27	26	16	80	21	18	17	114	10	6	4	40	29	5	10	15	
60	総 数	5,335	318	24	5	57	586	85	60	243	412	154	63	456	422	230	161	631	201	105	82	232	398	123	112	175
	岩 槻	115	5	1	—	1	13	1	1	—	9	2	1	7	23	14	2	7	6	1	4	2	11	2	—	2
	川 通	908	91	1	—	1	93	15	11	43	70	25	18	92	59	40	38	118	28	19	12	24	60	16	13	21
	柏 崎	661	29	4	1	12	61	13	9	15	35	18	4	89	50	20	13	87	31	12	11	42	45	19	10	31
	和 土	764	16	1	1	12	69	13	12	49	54	21	6	75	54	23	23	122	32	10	14	37	59	23	15	23
	新 和	1,221	98	9	2	19	156	16	17	74	87	30	15	86	85	52	44	117	47	25	20	50	93	23	28	28
	慈恩寺	1,035	52	4	1	6	136	11	6	28	118	38	13	45	103	59	26	84	42	29	13	41	85	29	37	29
河 合	631	27	4	—	6	58	16	4	34	39	20	6	62	48	22	15	96	15	5	8	36	45	11	9	41	
2	総 数	4,732	194	26	8	19	399	95	33	158	390	140	84	371	297	172	140	532	129	125	98	315	345	212	135	315
	岩 槻	84	2	1	—	—	11	2	1	—	7	2	1	1	3	4	5	15	3	2	3	4	7	1	3	6
	川 通	810	46	3	—	2	66	12	5	18	69	25	21	52	63	34	23	101	20	17	17	56	62	31	18	49
	柏 崎	651	44	14	1	3	52	18	6	25	30	20	7	63	19	19	8	87	17	14	7	54	33	31	25	54
	和 土	687	11	4	3	6	44	11	8	32	55	19	7	75	38	22	14	92	13	22	16	49	53	32	11	50
	新 和	990	33	1	2	7	87	25	6	48	83	35	21	83	55	42	29	110	28	33	23	48	75	42	22	52
	慈恩寺	935	41	—	—	1	100	12	3	13	112	19	16	46	94	37	35	56	34	25	22	45	83	52	34	55
河 合	575	17	3	2	—	39	15	4	22	34	20	11	51	25	14	26	71	14	12	10	59	32	23	22	49	

資料：農業センサス

## 地区別農産物販売金額別農家数

各年2月1日現在

年	旧町村名	総数	販売 なし	10 万円 未満	10 ～ 50	50 ～ 100	100 ～ 150	150 ～ 200	200 ～ 300	300 ～ 500	500 ～ 700	700 ～ 1000	1000 ～ 1500	1500 万円 以上
55	総 数	2,065	316	186	498	339	275	183	166	83	29	6	—	2
	岩 槻	71	31	13	12	4	2	5	3	1	—	—	—	—
	川 通	341	29	11	80	66	60	38	42	12	2	1	—	—
	柏 崎	255	33	21	46	41	40	31	28	13	—	2	—	—
	和 土	330	48	48	72	44	37	22	32	21	4	—	—	2
	新 和	404	29	22	115	90	44	34	31	21	17	1	—	—
	慈 恩 寺 河 合	418	115	45	124	49	36	23	11	11	2	2	—	—
		246	31	26	49	45	38	30	19	4	4	—	—	—
60	総 数	1,972	407	131	377	322	204	157	166	149	43	10	3	3
	岩 槻	51	17	9	10	7	5	—	2	1	—	—	—	—
	川 通	336	33	15	61	54	48	37	38	44	6	—	—	—
	柏 崎	240	53	9	30	37	24	24	28	28	7	—	—	—
	和 土	308	68	29	56	54	23	21	21	17	11	5	1	2
	新 和	412	60	23	74	89	46	33	41	32	10	3	1	—
	慈 恩 寺 河 合	386	125	32	113	48	26	11	11	12	5	1	1	1
		239	51	14	33	33	32	31	25	15	4	1	—	—
2	総 数	1,827	451	177	314	278	161	124	130	100	31	36	13	12
	岩 槻	36	15	8	2	2	2	2	4	—	1	—	—	—
	川 通	318	51	19	39	65	40	37	35	18	7	4	3	—
	柏 崎	222	39	18	43	23	22	18	33	20	4	2	—	—
	和 土	281	74	32	48	35	16	17	18	14	6	14	2	5
	新 和	386	93	29	76	65	32	20	19	26	8	10	3	5
	慈 恩 寺 河 合	364	142	52	67	42	17	13	12	9	3	3	3	1
		220	37	19	39	46	32	17	9	13	2	3	2	1

資料：農業センサス

## 主要作物の作付面積の推移

単位：ha・t

年	水 陸 稲		麦					
	作付面積	収 穫 量	小 麦		六 条 大 麦		二 条 大 麦	
			作付面積	収 穫 量	作付面積	収 穫 量	作付面積	収 穫 量
49	1,120	5,740	29	92	1	4	2	5
50	1,550	6,790	20	71	2	7	1	3
51	1,560	6,620	17	58	1	4	1	3
52	1,520	6,350	10	35	1	4	—	—
53	1,400	5,610	9	32	1	4	—	—
54	1,360	5,280	17	63	0	0	—	—
55	1,310	5,200	13	46	0	1	—	—
56	1,240	4,730	14	47	1	2	—	—
57	1,150	4,080	17	66	1	3	—	—
58	1,210	4,460	12	34	1	4	—	—
59	1,244	5,574	12	36	0	1	—	—
60	1,203	5,063	23	75	—	—	—	—
61	1,140	4,770	20	66	—	—	—	—
62	1,060	4,870	20	58	—	—	—	—
63	1,050	4,680	15	52	—	—	—	—
元	1,030	4,550	8	25	—	—	—	—
2	1,020	4,630	10	31	—	—	—	—
3	1,000	4,550	10	29	—	—	—	—

資料：関東農政局埼玉統計情報事務所

## 自小作別農家数

平成2年2月1日現在

旧 町 村 名	総 数	例 外 規 定	自 作	自 小 作	小 自 作	小 作
総 数	1,827	1	1,563	239	16	8
岩 槻	36	—	31	5	—	—
川 通	318	—	268	45	3	2
柏 崎	222	—	199	22	1	—
和 土	281	—	234	47	—	—
新 和	386	—	321	53	9	3
慈 恩 寺	364	1	323	35	3	2
河 合	220	—	187	32	—	1

資料：農業センサス

## 埼玉県・市別農家及び経営耕地面積

平成2年2月1日現在

市名	農家数			農家人口		経営耕地 (ha)			
	総数	専業	兼業	男	女	総数	田	畑	樹園地
県計	104,262	12,183	92,079	252,754	254,802	85,004	49,461	27,090	8,453
川越市	4,295	613	3,682	10,572	10,498	3,920	2,423	1,334	164
熊谷市	3,632	347	3,285	8,512	8,694	3,020	2,370	570	79
川口市	1,327	263	1,064	3,423	3,476	800	37	188	574
浦和市	1,846	300	1,546	4,459	4,584	1,218	427	492	299
大宮市	2,552	257	2,295	6,271	6,330	1,745	786	844	115
行田市	2,638	197	2,441	6,326	6,371	2,955	2,792	155	7
秩父市	1,744	235	1,509	3,896	3,912	824	202	410	212
所沢市	2,331	474	1,857	5,640	5,604	1,975	5	1,378	592
飯能市	1,245	122	1,123	2,873	2,837	540	65	263	212
加須市	3,044	261	2,783	7,115	7,207	2,979	2,596	361	22
本庄市	1,549	415	1,134	3,688	3,686	1,252	428	798	27
東松山市	2,076	115	1,961	5,066	5,032	1,512	816	463	233
岩槻市	1,827	279	1,548	4,694	4,667	1,683	1,115	517	52
春日部市	1,563	80	1,483	3,826	4,026	1,251	997	231	23
狭山市	1,516	284	1,232	3,681	3,495	1,230	125	831	274
羽生市	2,917	202	2,715	6,915	7,010	2,763	2,537	217	9
鴻巣市	1,590	163	1,427	3,939	3,926	1,652	1,368	243	41
深谷市	3,610	1,009	2,601	8,768	8,900	3,017	935	1,984	99
上尾市	1,432	117	1,315	3,511	3,530	923	185	497	241
与野市	140	2	138	324	335	59	19	35	5
草加市	772	125	647	2,060	2,024	445	219	218	8
越谷市	2,272	267	2,005	5,946	6,063	1,745	1,357	374	14
蕨市	58	—	58	128	142	24	4	19	1
戸田市	206	—	206	507	525	76	34	31	10
入間市	1,546	174	1,372	3,618	3,614	1,016	3	283	730
鳩ヶ谷市	125	3	122	322	332	52	15	36	0
朝霞市	455	12	443	1,112	1,138	332	95	221	16
志木市	299	10	289	723	744	181	135	37	9
和光市	283	9	274	735	753	203	5	183	15
新座市	622	194	428	1,523	1,627	483	8	423	52
桶川市	871	97	774	2,115	2,167	771	313	357	102
久喜市	1,204	85	1,119	2,941	2,936	892	713	109	70
北本市	770	78	692	1,945	1,906	581	267	240	74
八潮市	475	82	393	1,304	1,357	283	105	172	5
富士見市	920	119	801	2,303	2,306	775	497	265	13
上福岡市	233	18	215	588	562	161	99	59	3
三郷市	1,082	126	956	2,857	2,928	711	490	220	2
蓮田市	1,150	139	1,011	2,814	2,811	936	515	261	159
坂戸市	1,485	91	1,394	3,625	3,667	1,187	664	343	180
幸手市	1,664	74	1,590	4,094	4,081	1,636	1,422	211	3
鶴ヶ島市	574	70	504	1,335	1,331	391	29	243	120
日高市	1,521	147	1,374	3,484	3,606	1,067	151	567	349

資料：農業センサス