

16. 教 育

幼稚園・教員・園児数

各年5月1日現在

年	幼稚園数	教 員 数			園 児 数		
		総 数	男	女	総 数	男	女
54	16	165	21	144	4,111	2,134	1,977
55	16	158	20	138	3,876	2,014	1,862
56	16	158	19	139	3,663	1,875	1,788
57	16	142	19	123	3,448	1,788	1,660
58	16	147	19	128	3,274	1,701	1,573
59	16	143	18	125	3,059	1,572	1,487
60	16	132	15	117	2,847	1,418	1,429
61	16	127	16	111	2,797	1,398	1,399
62	16	126	16	110	2,810	1,437	1,373
63	16	129	15	114	2,826	1,440	1,386
元	16	132	14	118	2,828	1,448	1,380
2	16	128	14	114	2,807	1,456	1,351
3	16	131	12	119	2,731	1,388	1,343

資料：学校基本調査

幼稚園年令別在園者数

各年5月1日現在

年	総 数	3 歳		4 歳		5 歳	
		男	女	男	女	男	女
54	4,111	152	122	929	901	1,053	954
55	3,876	139	127	909	818	966	917
56	3,663	175	147	782	800	918	841
57	3,448	193	152	790	722	805	786
58	3,274	173	137	739	689	789	747
59	3,059	167	154	662	645	743	688
60	2,847	163	168	586	622	669	639
61	2,797	188	163	617	602	593	634
62	2,810	205	178	607	578	625	617
63	2,826	206	177	603	609	631	600
元	2,828	212	190	628	554	608	636
2	2,807	232	231	580	547	644	573
3	2,731	248	227	537	555	603	561

資料：学校基本調査

小学校・学級数・教職員数及び児童数(図-17)

各年5月1日現在

年	学 校 数			学級数	教 員 数			職 員 数			児 童 生 徒 数		
	総数	本校	分校		総数	男	女	総数	男	女	総 数	男	女
40	8	7	1	108	129	59	70	27	6	21	4,164	2,118	2,046
41	8	7	1	108	131	58	73	32	6	26	4,156	2,130	2,026
42	8	7	1	112	135	57	78	22	5	17	4,204	2,180	2,024
43	8	8	-	119	148	61	87	27	5	22	4,280	2,194	2,086
44	8	8	-	128	157	64	93	29	6	23	4,519	2,331	2,188
45	8	8	-	138	171	67	104	29	5	24	4,815	2,496	2,319
46	8	8	-	144	181	68	113	32	7	25	5,121	2,612	2,509
47	9	9	-	163	204	79	125	39	8	31	6,182	3,152	3,030
48	9	9	-	179	233	87	146	24	7	17	6,898	3,513	3,385
49	9	9	-	201	249	88	161	28	9	19	7,775	3,975	3,800
50	9	9	-	225	275	91	184	32	8	24	8,714	4,532	4,182
51	10	10	-	250	308	102	206	48	6	42	9,639	5,016	4,623
52	12	12	-	269	337	108	229	21	4	17	10,426	5,397	5,029
53	12	12	-	292	370	109	261	38	6	32	11,328	5,892	5,436
54	13	13	-	319	393	114	279	54	4	50	12,253	6,364	5,889
55	13	13	-	327	416	121	295	56	5	51	12,789	6,652	6,137
56	14	14	-	332	426	132	294	59	5	54	12,831	6,635	6,196
57	14	14	-	328	422	133	289	59	4	55	12,730	6,612	6,118
58	14	14	-	327	418	131	287	57	4	53	12,404	6,469	5,935
59	14	14	-	309	410	129	281	55	4	51	11,733	6,102	5,631
60	14	14	-	294	397	119	278	34	4	30	10,986	5,684	5,302
61	14	14	-	277	368	111	257	33	4	29	10,123	5,238	4,885
62	14	14	-	263	359	104	255	34	5	29	9,448	4,819	4,629
63	14	14	-	258	346	103	243	33	5	28	9,106	4,594	4,512
元	14	14	-	256	347	103	244	34	5	29	8,730	4,412	4,318
2	14	14	-	253	343	100	243	34	5	29	8,359	4,209	4,150
3	14	14	-	252	344	99	245	35	6	29	8,102	4,105	3,997

資料：学校基本調査

小学校別・学級数・教職員数及び児童数(図-18)

平成3年5月1日現在

学校名	学級数	教員数			職員数			児童生徒数		
		総数	男	女	総数	男	女	総数	男	女
岩槻小学校	27	36	9	27	4	1	3	794	374	420
太田小学校	19	26	8	18	3	-	3	708	347	361
川通小学校	10	15	4	11	2	-	2	263	128	135
柏崎小学校	14	19	5	14	2	-	2	460	232	228
和土小学校	15	21	8	13	2	-	2	472	257	215
新和小学校	18	23	8	15	3	1	2	508	270	238
慈恩寺小学校	18	24	7	17	2	-	2	611	300	311
河合小学校	14	19	6	13	3	1	2	457	233	224
東岩槻小学校	20	29	8	21	4	-	4	558	275	283
城北小学校	21	27	8	19	2	-	2	719	355	364
徳力小学校	13	19	6	13	2	1	1	403	209	194
上里小学校	15	22	7	15	2	-	2	496	274	222
西原小学校	29	37	8	29	2	1	1	1,014	497	517
城南小学校	19	27	7	20	2	1	1	639	354	285

資料：学校基本調査

図-17 小学校児童の推移

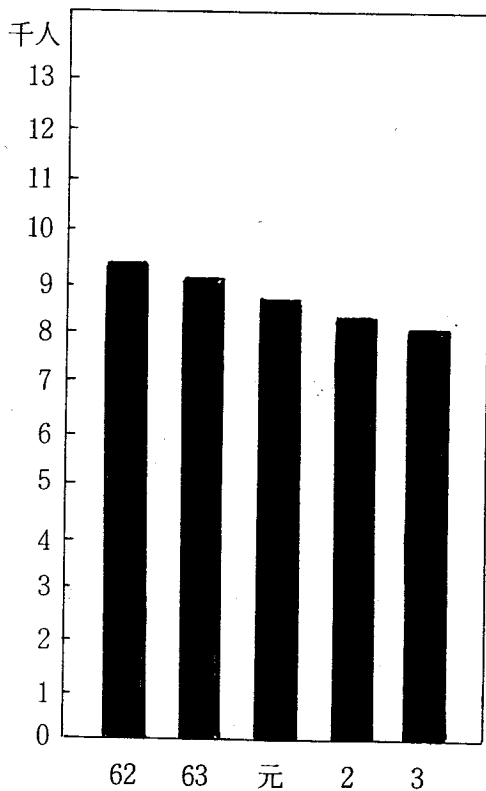
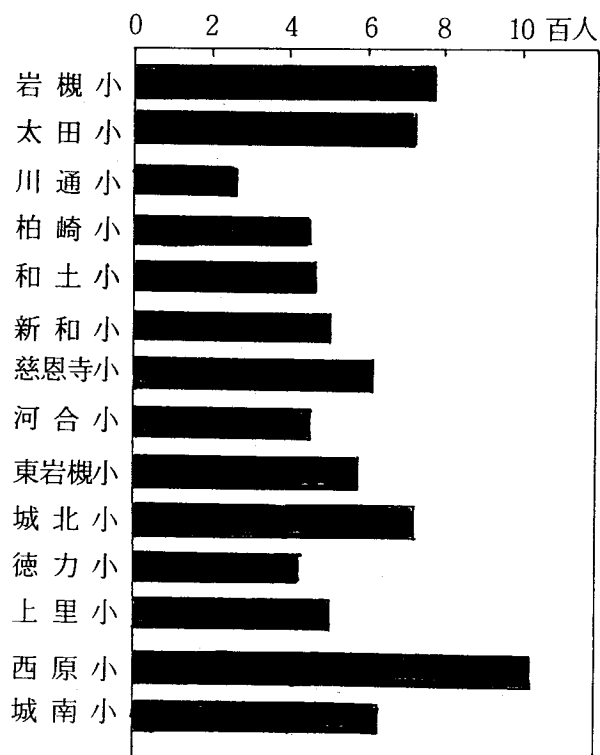


図-18 各小学校の児童数(平成3年)



中学校・学級数・教職員数及び生徒数（図-19）

各年5月1日現在

年	学校数	学級数	教 員 数			職 員 数			生 徒 数		
			総数	男	女	総数	男	女	総数	男	女
40	5	61	96	70	26	13	4	9	2,512	1,269	1,243
41	5	57	92	70	22	13	4	9	2,353	1,211	1,142
42	5	58	92	69	23	21	4	17	2,249	1,127	1,122
43	5	57	98	71	27	17	5	12	2,236	1,135	1,101
44	5	53	93	67	26	12	3	9	2,157	1,069	1,088
45	5	58	96	70	26	12	3	9	2,169	1,091	1,078
46	5	61	105	76	29	16	3	13	2,234	1,112	1,122
47	5	65	109	76	33	13	3	10	2,420	1,260	1,160
48	5	67	113	82	31	22	9	13	2,565	1,361	1,204
49	5	70	117	83	34	19	4	15	2,703	1,404	1,299
50	5	75	126	84	42	16	3	13	2,922	1,504	1,418
51	5	81	135	88	47	20	4	16	3,178	1,607	1,571
52	5	88	149	95	54	18	4	14	3,539	1,811	1,728
53	5	96	161	103	58	20	4	16	3,877	1,983	1,894
54	5	102	174	108	66	20	4	16	4,087	2,100	1,987
55	6	110	185	112	73	26	4	22	4,502	2,337	2,165
56	6	120	198	115	83	26	4	22	4,983	2,642	2,341
57	7	136	225	137	88	27	4	23	5,603	2,948	2,655
58	7	145	244	145	99	28	3	25	6,026	3,141	2,885
59	8	157	263	161	102	30	3	27	6,398	3,280	3,118
60	8	161	278	164	114	19	3	16	6,663	3,426	3,237
61	8	162	279	162	117	19	3	16	6,641	3,487	3,154
62	8	158	271	158	113	20	3	17	6,372	3,345	3,027
63	8	153	263	150	113	19	1	18	6,024	3,192	2,832
元	8	148	256	145	111	18	1	17	5,662	2,961	2,701
2	8	144	249	142	107	19	1	18	5,322	2,766	2,556
3	8	139	254	141	113	20	1	19	5,037	2,563	2,474

資料：学校基本調査

中学校別・学級数・教職員数及び生徒数（図-20）

平成3年5月1日現在

学校名	学級数	教員数			職員数			生徒数		
		総数	男	女	総数	男	女	総数	男	女
岩 槻	23	42	22	20	4	-	4	856	430	426
川 通	11	20	16	4	3	-	3	371	193	178
城 南	17	31	17	14	2	-	2	590	286	304
慈 恩 寺	21	34	19	15	2	-	2	753	396	357
城 北	23	41	24	17	3	-	3	862	437	425
桜 山	15	40	14	14	2	1	1	436	227	209
柏 陽	18	31	15	16	2	-	2	663	344	319
西 原	15	27	14	13	2	-	2	506	250	256

資料：学校基本調査

図-19 中学校の生徒数の推移

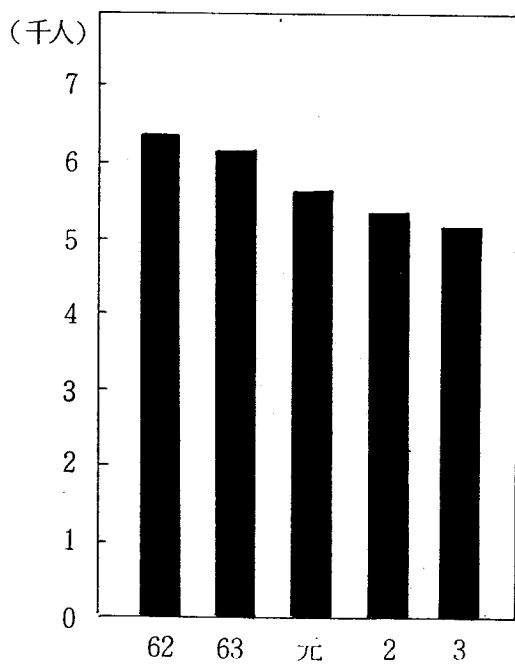
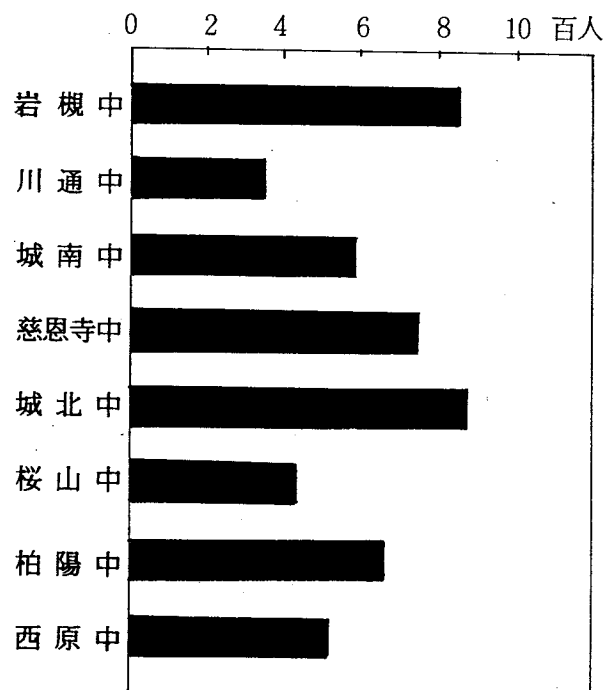


図-20 各中学校の生徒数（平成3年）



中学校卒業生の進路状況(図-21)

年 度	卒業生			進学		就職		就職・進学		無業・その他	
	総数	男	女	男	女	男	女	男	女	男	女
52	962	477	485	434	444	19	13	2	-	22	28
53	1,159	596	563	561	543	20	16	11	3	4	1
54	1,348	682	666	647	651	22	7	8	3	5	5
55	1,393	707	686	636	646	32	8	24	-	15	32
56	1,367	719	648	677	601	22	8	4	-	16	39
57	1,746	903	843	821	785	34	15	8	-	40	43
58	1,890	1,035	855	906	792	56	10	20	2	53	51
59	1,999	1,024	975	916	916	46	20	13	2	49	37
60	2,149	1,074	1,075	942	977	46	18	9	1	77	79
61	2,230	1,167	1,063	1,059	983	31	11	-	-	77	69
62	2,254	1,171	1,083	1,039	983	55	20	-	-	77	80
63	2,150	1,145	1,005	1,015	906	47	24	5	1	78	74
元	2,025	1,045	980	899	897	48	16	24	4	74	63
2	1,885	1,002	883	883	814	31	22	10	3	78	44

資料：教育委員会

平成3年3月中学校卒業生の進路状況

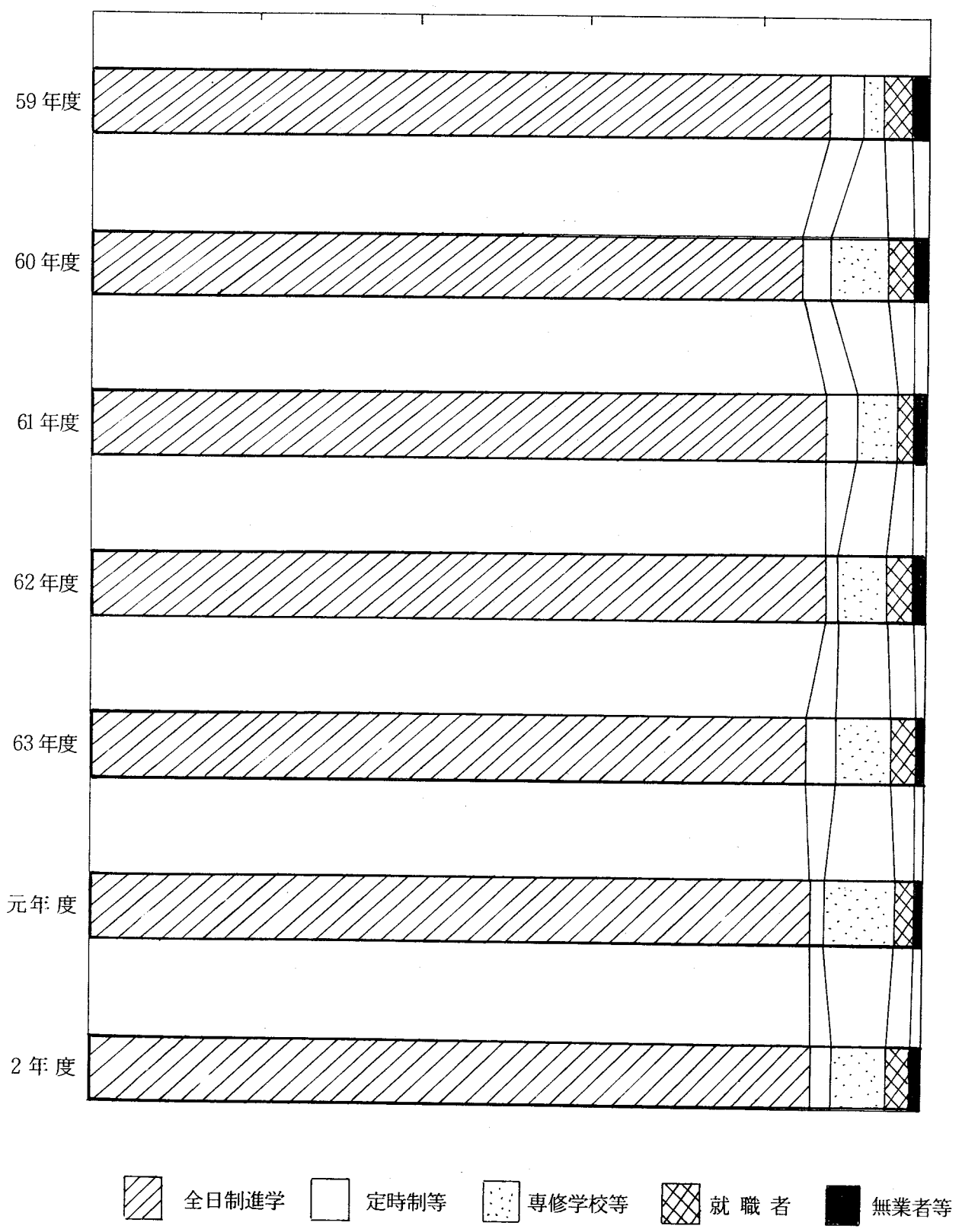
平成3年3月31日現在

区 分				計	男	女
進学者・ 就職進 学者	全日制本科	県内	国立	1	1	-
			公立	1,141	615	526
		県外	国立	339	179	160
			公立	2	2	-
	計	公立	6	3	3	
		私立	159	59	100	
		計	1,648	859	789	
	定時制本科	県内	公立	29	25	4
			公立	1	-	1
		県外	公立	-	-	-
私立			30	25	5	
通信制本科 高等専門学校 盲・養護学校 小計	通信制本科		29	7	22	
	高等専門学校		-	-	-	
	盲・養護学校		3	2	1	
	小計		32	9	23	
	専修学校・各種学校等		111	70	41	
就職者 無業者 死亡・不詳 合計	就職者		53	31	22	
	無業者		11	8	3	
	死亡・不詳		-	-	-	
	合計		1,885	1,002	883	

資料：教育委員会

図-21 年度別中学卒業者の進路状況

翌年度5月1日現在



小学校別体格平均値

平成3年度

学校名	項目 年齢 性別	身長 (cm)											
		6 才		7		8		9		10		11	
		男	女	男	女	男	女	男	女	男	女	男	女
市 平 均		116.9	115.8	122.4	121.8	128.4	127.3	133.3	132.9	138.7	139.8	144.8	146.1
県 平 均		117.1	116.5	122.4	122.0	128.5	127.9	132.7	133.1	138.5	139.5	144.8	146.3
全 国 平 均		116.8	116.0	122.5	121.8	128.1	127.4	133.2	133.1	138.6	139.5	144.4	146.3
岩 槻		116.9	115.5	122.6	121.1	128.5	127.8	133.0	132.3	139.0	139.6	145.2	146.6
太 田		117.2	115.6	122.1	120.6	128.0	126.8	133.0	132.7	138.3	138.0	140.8	145.4
川 通		115.8	116.1	121.9	122.2	127.9	125.7	133.3	131.4	139.1	140.6	143.6	146.0
柏 崎		117.0	115.5	122.1	122.2	129.0	127.9	133.1	134.8	139.1	140.5	145.0	145.8
和 土		116.3	114.5	122.4	120.2	128.4	128.8	133.8	133.0	137.4	141.9	144.8	145.7
新 和		116.7	116.1	122.8	123.7	128.0	127.0	133.5	131.0	136.4	138.8	144.4	146.9
慈 恩 寺		116.5	115.6	124.1	121.9	128.6	128.0	133.8	133.5	139.4	140.0	147.0	147.1
河 合		117.7	114.9	122.7	122.1	128.1	128.2	133.2	131.9	141.2	139.8	145.4	144.9
東 岩 槻		116.8	116.6	120.7	122.0	128.5	127.9	132.0	132.9	138.2	140.3	145.0	146.7
城 北		115.9	116.6	123.7	122.3	129.3	127.4	134.5	134.4	139.0	140.0	144.6	145.5
德 力		117.3	116.3	122.5	121.7	128.5	127.1	133.1	132.7	139.5	139.8	143.0	147.8
上 里		118.2	116.7	122.2	122.6	128.4	127.6	134.2	133.9	137.5	140.5	145.7	146.4
西 原		116.9	115.1	121.9	120.7	127.6	127.3	133.0	134.5	139.5	138.4	147.2	146.1
城 南		117.4	116.3	122.6	121.9	128.9	125.4	132.8	132.7	139.1	139.3	145.6	145.0

学校名	項目 年齢 性別	体重 (kg)											
		6 才		7		8		9		10		11	
		男	女	男	女	男	女	男	女	男	女	男	女
市 平 均		22.0	21.2	24.1	23.9	27.5	26.8	31.0	30.0	35.0	34.7	39.2	39.5
県 平 均		21.6	21.4	23.7	23.7	27.5	26.9	29.7	29.9	33.9	34.3	38.1	38.7
全 国 平 均		21.5	21.1	24.0	23.6	27.2	26.6	30.3	29.9	33.9	34.0	38.0	38.9
岩 槻		22.2	20.9	24.0	23.4	27.3	26.3	29.4	30.3	35.4	33.5	39.3	38.5
太 田		22.3	22.4	24.6	23.9	27.9	28.6	31.1	31.2	36.3	34.3	38.6	38.8
川 通		21.5	21.2	23.6	24.2	26.3	25.6	32.6	29.9	35.5	37.9	38.4	39.5
柏 崎		22.4	21.8	24.0	24.1	29.0	30.0	31.9	31.4	36.1	35.6	38.5	38.6
和 土		22.3	20.3	24.1	22.2	26.9	27.6	31.6	30.1	32.0	35.2	40.9	40.5
新 和		22.3	21.7	24.5	25.1	28.2	25.6	30.6	27.5	31.3	33.3	37.6	40.2
慈 恩 寺		21.4	20.9	25.6	24.1	27.1	27.1	30.7	29.8	35.5	33.4	42.1	42.5
河 合		22.9	21.3	25.1	24.8	27.7	27.3	32.9	28.8	37.3	37.0	38.1	38.7
東 岩 槻		21.7	20.6	23.0	23.7	27.3	27.4	29.1	30.0	35.5	34.6	39.1	39.4
城 北		21.5	21.5	23.6	23.5	27.5	25.6	31.4	31.9	35.2	35.1	38.7	38.7
德 力		22.4	21.4	25.0	23.6	28.2	26.6	31.8	30.0	35.5	35.1	38.4	41.0
上 里		22.1	21.7	24.1	25.6	27.7	26.8	30.8	28.5	35.2	35.1	39.6	39.9
西 原		21.1	20.2	23.5	22.7	27.0	26.1	30.1	30.8	34.8	32.5	40.8	37.9
城 南		21.9	20.6	23.8	23.9	28.1	25.5	31.2	30.3	34.6	33.6	39.0	38.9

資料：学校保健調査

小学校別体格平均値

平成3年度

学校名	項目 年齢 性別	胸 囲 (cm)											
		6 才		7		8		9		10		11	
		男	女	男	女	男	女	男	女	男	女	男	女
市 平 均		58.5	56.8	60.4	62.4	63.1	61.6	65.8	64.0	68.6	68.1	71.6	71.6
県 平 均		57.9	57.2	59.7	58.7	63.0	61.4	64.6	64.0	67.7	67.4	70.5	70.6
全 国 平 均		58.0	56.7	60.1	58.8	62.7	61.3	65.2	64.0	67.9	67.3	70.5	71.2
岩 槻		58.9	56.3	59.9	58.7	63.9	61.9	64.6	64.0	68.7	68.2	72.7	71.8
太 田		58.4	57.8	60.5	58.6	62.5	63.0	65.3	64.6	69.6	67.8	70.3	70.9
川 通		57.9	57.3	60.6	59.6	62.2	60.7	67.3	64.3	69.2	72.0	71.8	71.9
柏 崎		58.1	57.0	59.8	58.7	63.9	64.2	66.0	64.3	68.6	68.1	70.7	70.6
和 土		59.4	56.1	60.7	57.7	62.8	63.0	66.3	64.2	66.9	67.9	73.5	72.7
新 和		59.2	57.5	59.9	60.5	64.0	60.9	65.8	61.8	65.9	68.5	70.9	72.9
慈 恩 寺		58.2	56.6	62.3	59.1	61.9	61.8	65.3	63.5	68.0	66.8	72.3	73.9
河 合		57.6	55.1	59.7	58.2	61.8	59.7	66.0	61.5	69.5	68.3	69.0	69.1
東 岩 槻		59.4	57.0	60.5	59.7	63.4	62.4	64.7	64.5	69.5	67.6	72.3	70.8
城 北		58.3	57.6	61.0	60.0	63.6	60.4	66.4	66.6	69.2	69.1	71.9	71.3
德 力		59.4	57.4	61.1	59.5	64.3	61.6	67.3	65.1	70.0	69.0	72.2	72.4
上 里		57.6	55.9	59.5	57.6	62.3	60.3	64.1	61.7	67.7	66.7	70.8	72.0
西 原		57.8	56.1	59.8	58.1	62.5	61.4	65.3	64.3	68.5	66.3	72.6	70.0
城 南		59.6	57.8	61.2	60.4	65.2	62.3	67.3	66.0	69.7	68.3	71.9	72.2

学校名	項目 年齢 性別	坐 高 (cm)											
		6 才		7		8		9		10		11	
		男	女	男	女	男	女	男	女	男	女	男	女
市 平 均		65.1	64.5	67.5	67.3	69.9	69.8	72.4	72.5	74.9	75.7	77.1	78.6
県 平 均		65.5	65.1	67.7	67.6	70.6	70.3	72.3	72.5	74.8	75.6	77.4	79.0
全 国 平 均		65.3	64.9	67.9	67.5	70.4	70.4	72.6	72.6	74.9	75.6	77.4	79.0
岩 槻		66.0	65.2	67.2	67.0	70.6	69.8	72.1	71.9	75.9	75.8	78.0	79.2
太 田		66.1	65.4	68.7	67.7	71.3	71.0	71.5	73.7	75.9	75.9	76.6	79.7
川 通		64.2	63.6	65.6	67.0	66.1	68.3	72.2	71.2	74.3	75.9	76.6	78.6
柏 崎		65.5	65.0	67.6	67.6	70.6	70.1	73.3	73.8	75.3	76.3	77.9	78.7
和 土		64.6	63.7	67.5	66.3	70.3	71.0	73.1	73.0	74.3	77.1	78.3	78.5
新 和		65.9	65.1	68.8	69.7	71.2	70.5	73.7	71.8	73.5	76.1	77.4	79.6
慈 恩 寺		64.7	64.0	68.3	67.2	70.0	69.9	72.6	72.2	74.6	75.4	77.9	77.7
河 合		63.8	64.0	67.3	67.0	68.1	69.6	71.5	70.8	75.1	75.0	77.0	77.8
東 岩 槻		65.6	65.2	66.9	67.4	70.1	70.4	71.9	72.1	74.9	75.7	75.7	79.1
城 北		64.6	64.7	68.1	67.7	70.7	70.0	72.5	73.4	75.5	76.0	77.5	78.5
德 力		65.1	64.4	67.5	66.7	69.8	69.1	72.3	72.0	73.6	73.7	74.6	78.2
上 里		65.8	65.4	66.9	67.0	69.5	69.0	72.2	72.5	75.3	76.2	76.1	78.5
西 原		64.8	63.6	66.9	66.2	69.9	69.5	72.5	73.3	75.3	75.1	78.8	78.5
城 南		65.6	64.8	67.8	67.9	71.2	69.2	73.1	72.6	75.3	75.9	78.1	78.5

資料：学校保健調査

中学校別体格平均値

平成3年度

学校名	項目		身長 (cm)						体重 (kg)					
	学年	性別	1年		2年		3年		1年		2年		3年	
			男	女	男	女	男	女	男	女	男	女	男	女
市平均			152.4	151.9	159.1	154.8	164.8	156.6	44.3	44.6	49.8	48.3	54.5	50.4
県平均			151.8	151.4	159.5	154.9	164.8	156.5	43.7	43.7	49.0	47.6	53.6	50.5
全国平均			151.4	151.5	158.8	154.7	164.5	156.4	43.5	43.9	49.0	47.5	54.2	50.2
岩槻			152.3	151.3	158.7	154.9	165.5	157.3	43.5	43.2	51.3	48.1	54.9	49.2
川通			150.8	151.6	158.8	155.4	164.7	155.9	42.3	44.5	49.9	48.3	54.3	50.0
城南			153.6	152.2	159.9	155.6	165.2	155.9	45.2	45.2	49.2	49.4	56.4	49.3
慈恩寺			151.9	151.0	158.6	153.6	164.2	156.5	42.4	44.2	48.8	47.5	53.8	49.7
城北			152.4	152.6	159.2	154.8	165.0	156.9	45.1	45.5	49.7	47.8	54.4	52.2
桜山			152.9	151.2	159.3	154.5	165.1	156.1	47.2	44.9	50.9	49.0	55.4	50.8
柏陽			153.3	152.2	159.3	154.3	164.1	156.4	45.4	45.0	49.1	47.9	53.4	50.7
西原			152.1	152.6	159.8	155.6	164.2	157.2	43.8	44.4	49.4	50.0	53.6	51.2

学校名	項目		胸囲 (cm)						坐高 (cm)					
	学年	性別	1年		2年		3年		1年		2年		3年	
			男	女	男	女	男	女	男	女	男	女	男	女
市平均			74.4	75.5	76.9	77.8	80.4	80.0	81.1	81.9	84.4	83.7	87.5	84.5
県平均			73.9	75.2	77.1	77.6	80.1	79.8	80.7	81.6	84.4	83.4	87.4	84.4
全国平均			73.9	75.5	77.2	78.0	80.6	79.9	80.7	81.9	84.3	83.6	87.5	84.6
岩槻			74.6	75.4	77.5	77.0	81.5	79.4	80.9	81.2	84.3	83.3	87.8	84.4
川通			72.5	75.8	78.1	77.5	80.5	78.8	79.8	81.3	84.1	83.4	87.6	84.2
城南			75.0	76.9	77.5	79.3	82.0	79.8	82.3	82.9	85.1	84.5	88.3	84.3
慈恩寺			74.4	75.9	77.1	78.7	80.9	80.1	81.2	81.5	84.0	83.3	87.4	84.3
城北			73.7	74.6	75.4	75.8	79.1	80.2	81.3	82.5	84.4	84.7	87.6	85.0
桜山			76.9	76.0	78.3	78.5	81.0	80.2	80.8	81.6	83.6	83.1	86.6	83.5
柏陽			74.5	74.6	75.9	77.9	78.8	81.0	81.1	81.8	84.5	83.3	87.3	84.6
西原			73.8	75.1	76.9	78.9	80.0	80.2	81.2	82.4	84.8	84.0	87.8	85.1

注) 全国、県平均は昭和63年度

資料: 学校保健調査

高等学校の概況

各年5月1日現在

学 校 名	年	生 徒 数				学 級 数	通 学 区	
		普通課程		職業課程			市 内	市 外
		男	女	男	女			
岩 槻 高 等 学 校	60	654	444	—	—	24	403	695
	61	663	435	—	—	24	414	684
	62	680	438	—	—	25	410	708
	63	725	452	—	—	25	438	739
	元	725	462	—	—	25	457	730
	2	665	512	—	—	25	466	711
	3	602	503	—	—	24	422	683
岩 槻 商 業 高 等 学 校	60	—	—	139	951	24	245	845
	61	—	—	149	940	24	273	816
	62	—	—	145	965	24	312	798
	63	—	—	150	969	24	312	807
	元	—	—	164	966	24	352	778
	2	—	—	187	927	24	378	736
	3	—	—	215	889	24	385	719
岩 槻 北 陵 高 等 学 校	60	623	648	—	—	29	538	733
	61	600	728	—	—	30	567	761
	62	631	704	—	—	30	528	807
	63	640	676	—	—	30	542	774
	元	698	662	—	—	30	555	805
	2	704	678	—	—	30	527	855
	3	687	602	—	—	29	484	805
埼 玉 第 一 高 等 学 校	60	1,281	511	—	—	38	101	1,691
	61	1,259	505	—	—	38	79	1,685
	62	1,292	591	—	—	41	103	1,780
	63	1,152	656	—	—	42	95	1,713
	元	1,221	871	—	—	48	117	1,975
	2	1,074	1,010	—	—	48	92	1,992
	3	1,028	1,016	—	—	48	82	1,962

資料：岩槻高等学校・岩槻商業高等学校
岩槻北陵高等学校・埼玉第一高等学校

高等学校卒業生の進路状況

各年5月1日現在

学 校 名	年度	卒業生総数	進 学 者	就 職 者	そ の 他
岩 槻 高 等 学 校	56	361	188	57	116
	57	357	197	37	123
	58	369	226	48	95
	59	356	219	41	96
	60	362	307	47	8
	61	361	176	37	148
	62	365	211	41	113
	63	361	179	31	151
	元 2	372 424	173 220	19 46	180 158
岩 槻 商 業 高 等 学 校	56	351	32	309	10
	57	350	34	304	12
	58	348	36	299	13
	59	349	38	292	19
	60	357	26	306	25
	61	352	35	317	-
	62	352	41	301	10
	63	364	41	309	14
	元 2	375 358	71 52	303 279	1 27
岩 槻 北 陵 高 等 学 校	59	247	99	103	45
	60	366	136	185	45
	61	398	131	229	38
	62	413	131	225	57
	63	389	117	216	56
	元 2	400 436	123 110	201 255	76 71
埼 玉 第 一 高 等 学 校	61	573	202	287	84
	62	628	269	248	111
	63	468	261	186	21
	元	701	474	205	22
	2	533	381	116	36

注) 岩槻高等学校60年度の進学者は各種学校(予備校)を含む

資料: 岩槻高等学校・岩槻商業高等学校

岩槻北陵高等学校・埼玉第一高等学校

埼玉県・市別・小学校数並びに学級・教員・職員数及び児童数

平成2年5月1日現在

市名	学校数	学級数	本務教員数			職員数			児童数		
			総数	男	女	総数	男	女	総数	男	女
昭和60年	821(6)	16,281	21,440	7,857	13,583	3,968	582	3,386	601,505	308,747	292,758
61	820(6)	15,844	20,960	7,626	13,334	3,829	554	3,275	571,916	293,880	278,036
62	821(5)	15,413	20,501	7,448	13,053	3,764	547	3,217	543,772	279,674	264,098
63	821(6)	15,208	20,202	7,345	12,857	3,698	537	3,161	525,225	269,762	255,463
平成元年	822(6)	15,136	20,189	7,239	12,950	3,647	535	3,112	511,450	262,436	249,014
県計	826(6)	15,066	20,042	7,081	12,961	3,631	523	3,108	497,209	255,226	241,983
市計	626	12,194	16,077	5,559	10,518	3,068	447	2,621	407,110	209,025	198,085
町村計	200	2,872	3,965	1,522	2,443	563	76	487	90,099	46,201	43,898
川越市	33	673	888	298	590	105	23	82	22,774	11,719	11,055
熊谷市	19	349	471	147	324	59	10	49	11,515	5,933	5,582
川口市	45	888	1,151	391	760	126	24	102	30,357	15,496	14,861
浦和市	42	875	1,125	408	717	317	36	281	29,913	15,392	14,521
大宮市	35	841	1,088	385	703	319	47	272	29,122	14,974	14,148
行田市	15	226	322	105	217	24	2	22	7,026	3,527	3,499
秩父市	11	151	210	100	110	49	9	40	4,636	2,402	2,234
所沢市	32	688	889	307	582	110	14	96	23,228	12,026	11,202
飯能市	15	193	266	121	145	75	20	55	6,038	3,136	2,902
加須市	9	142	200	74	126	20	5	15	4,579	2,260	2,319
本庄市	8	143	193	68	125	25	1	24	4,426	2,234	2,192
東松山市	11	209	286	100	186	35	10	25	6,680	3,405	3,275
岩槻市	14	253	343	100	243	34	5	29	8,359	4,209	4,150
春日部市	20	459	600	171	429	162	23	139	15,599	8,018	7,581
狭山市	17	378	495	181	314	47	7	40	12,973	6,662	6,311
羽生市	11	145	206	71	135	16	4	12	4,214	2,212	2,002
鴻巣市	11	189	257	96	161	66	4	62	6,279	3,245	3,034
深谷市	12	242	318	103	215	60	2	58	8,000	4,147	3,853
上尾市	22	452	584	177	407	188	22	166	15,166	7,866	7,300
与野市	8	156	201	66	135	51	13	38	5,263	2,729	2,534
草加市	22	440	575	199	376	149	24	125	14,677	7,479	7,198
越谷市	29	654	852	273	579	187	49	138	22,684	11,703	10,981
蕨市	7	135	179	67	112	21	9	12	4,406	2,268	2,138
戸田市	11	174	235	85	150	18	8	10	5,506	2,798	2,707
入間市	16	350	460	177	283	80	3	77	12,174	6,205	5,969
鳩ヶ谷市	6	109	141	52	89	47	9	38	3,608	1,830	1,778
朝霞市	9	192	247	93	154	19	4	15	6,539	3,299	3,240
志木市	8	152	198	82	116	62	8	54	4,907	2,559	2,348
和光市	8	139	180	68	112	38	2	36	4,363	2,252	2,111
新座市	18	315	416	135	281	130	19	111	10,232	5,261	4,971
桶川市	8	164	214	82	132	53	1	52	5,451	2,815	2,636
久喜市	9	170	234	73	161	19	2	17	5,661	2,874	2,787
北本市	7	154	200	67	133	55	—	55	5,342	2,718	2,624
八潮市	10	173	231	83	148	20	5	15	5,675	2,930	2,745
富士見市	11	201	266	92	174	21	5	16	6,763	3,482	3,281
上福岡市	7	117	159	51	108	18	3	15	3,573	1,839	1,734
三郷市	19	344	454	165	289	43	8	35	11,493	5,892	5,601
蓮田市	8	145	194	64	130	33	1	32	4,822	2,514	2,308
坂戸市	13	256	333	117	216	99	4	95	8,285	4,258	4,027
幸手市	12	158	216	65	151	68	2	66	4,803	2,457	2,346

注) 1.国立を含む。 2. 学校数欄の()数は分校の内数である。 資料：学校基本調査報告書

埼玉県・市別・中学校数並びに学級・教員・職員数及び生徒数

平成2年5月1日現在

市名	学校数	学級数	本務教員数			職員数			生徒数		
			総数	男	女	総数	男	女	総数	男	女
昭和60年	410	8,185	14,081	8,904	5,177	1,500	364	1,136	331,699	171,017	160,682
61	415	8,397	14,450	9,101	5,349	1,522	378	1,144	340,528	175,210	165,318
62	416	8,361	14,455	9,056	5,399	1,520	378	1,142	338,892	174,256	164,636
63	419	8,077	14,124	8,822	5,302	1,477	370	1,107	325,869	167,615	158,254
平成元年	419	7,954	13,967	8,643	5,324	1,443	365	1,078	306,120	157,643	148,477
県計	423	7,850	13,891	8,509	5,382	1,467	369	1,098	289,723	149,785	139,938
市計	328	6,376	11,225	6,804	4,421	1,191	305	886	236,649	122,366	114,283
町村計	95	1,474	2,666	1,705	961	276	64	212	53,074	27,419	25,655
川越市	23	395	707	421	286	83	16	67	14,633	7,772	6,861
熊谷市	12	181	333	192	141	40	13	27	6,496	3,278	3,218
川口市	23	443	765	455	310	44	13	31	16,442	8,569	7,873
浦和市	22	463	858	545	313	82	23	59	17,395	8,921	8,474
大宮市	22	453	792	455	337	75	33	42	17,058	8,854	8,204
行田市	7	108	205	119	86	9	1	8	4,021	2,044	1,977
秩父市	6	74	149	97	52	12	6	6	2,539	1,359	1,180
所沢市	15	337	572	344	228	46	17	29	12,686	6,603	6,083
飯能市	8	108	193	126	67	51	10	41	4,017	2,043	1,974
加須市	4	72	127	75	52	10	5	5	2,634	1,304	1,330
本庄市	3	72	127	82	45	10	5	5	2,535	1,331	1,204
東松山市	5	103	183	111	72	15	5	10	3,717	1,881	1,836
岩槻市	8	144	249	142	107	19	1	18	5,322	2,766	2,556
春日部市	10	263	458	270	188	32	18	14	9,854	5,071	4,783
狭山市	10	204	354	233	121	30	8	22	7,635	3,928	3,707
羽生市	3	65	116	68	48	8	—	8	2,423	1,254	1,169
鴻巣市	5	94	163	102	61	14	2	12	3,533	1,788	1,745
深谷市	7	126	246	151	95	36	2	34	4,574	2,341	2,233
上尾市	11	247	427	228	199	38	19	19	9,247	4,786	4,461
与野市	4	78	132	82	50	12	5	7	2,881	1,500	1,381
草加市	11	234	399	239	160	84	18	66	8,678	4,485	4,193
越谷市	15	347	599	352	247	47	18	29	13,135	6,664	6,471
蕨市	4	62	108	68	40	9	3	6	2,290	1,199	1,091
戸田市	6	82	147	94	53	10	4	6	2,915	1,445	1,470
入間市	11	180	320	203	117	23	4	19	6,645	3,440	3,205
鳩ヶ谷市	3	62	106	60	46	27	3	24	2,174	1,099	1,075
朝霞市	5	90	161	99	62	12	6	6	3,400	1,793	1,607
志木市	5	72	126	81	45	31	3	28	2,641	1,419	1,222
和光市	3	58	101	66	35	18	4	14	2,170	1,136	1,034
新座市	6	158	268	165	103	59	9	50	5,829	3,076	2,753
桶川市	4	93	158	100	58	11	2	9	3,411	1,795	1,616
久喜市	4	87	154	96	58	9	3	6	3,297	1,711	1,586
北本市	4	84	148	86	62	8	1	7	3,190	1,635	1,555
八潮市	5	92	162	101	61	11	8	3	3,351	1,779	1,572
富士見市	6	111	195	116	79	16	3	13	4,194	2,147	2,047
上福岡市	3	62	103	64	39	8	2	6	2,209	1,190	1,019
三郷市	8	168	291	178	113	19	5	14	6,251	3,205	3,046
蓮田市	5	81	141	88	53	24	2	22	3,019	1,514	1,505
坂戸市	8	142	244	160	84	64	2	62	5,204	2,700	2,504
幸手市	4	81	138	90	48	35	3	32	3,004	1,541	1,463

注) 国立を含む。

資料：学校基本調査報告書

図書館の利用状況

区 分	開 館 日 数	貸 出 冊 数		
		総 数	児 童 書	一 般 書
53 年 度	248	341,372	200,005	141,367
54	248	292,924	154,999	137,925
55	274	313,492	155,234	158,258
56	275	308,844	144,368	164,476
57	274	314,855	150,414	164,441
58	273	312,026	141,063	170,963
59	274	347,787	159,830	187,957
60	273	334,477	138,533	195,944
61	275	293,186	110,108	183,078
62	277	270,439	97,642	172,797
63	273	250,089	89,579	160,510
元	275	256,391	92,020	164,371
2	273	268,710	94,298	174,412
2 年 4 月	23	20,905	7,712	13,913
5	23	22,403	7,693	14,710
6	25	20,630	7,283	13,347
7	25	26,149	10,986	15,163
8	26	34,124	15,658	18,466
9	24	22,590	7,191	15,399
10	15	15,995	4,775	11,220
11	23	19,583	6,095	13,488
12	22	20,976	7,120	13,856
3 年 1 月	20	21,603	6,435	15,168
2	22	21,231	6,625	14,606
3	25	22,521	6,725	15,796

資料：図書館

分類別図書冊数

各年4月1日現在

区分	63	元	2	区分	63	元	2
総冊数	129,904	137,853	141,953	芸術	9,030	9,435	9,547
総記	2,205	2,279	2,192	語学	1,324	1,349	1,392
哲学	3,348	3,514	3,467	文学	57,954	61,317	63,790
歴史	8,620	9,163	9,348	郷土資料	2,595	2,841	3,045
社会科学	12,189	12,656	12,429	点字	32	41	41
自然科学	7,551	7,856	8,099	参考図書	2,952	3,205	3,222
工学技術	7,801	8,191	8,231	絵本	10,106	11,273	12,049
産業	2,367	2,494	2,539	紙芝居	1,830	2,239	2,562

資料：図書館

市移動図書館「こだま号」利用状況

平成2年度

貸出場所	巡回回数 (回)	利用者 (人)	貸出冊数(冊)		
			貸出総冊数	一般書	児童書
小林住宅	22	625	5,803	4,161	1,642
クローバークラブ(鹿室)	22	86	661	279	382
慈恩寺観音境内	22	643	4,698	2,202	2,496
諏訪山下公園	23	706	5,617	3,553	2,064
農協河合支店	23	407	2,152	557	1,595
浮谷市営住宅	17	98	715	455	260
加倉団地	18	218	1,825	1,056	769
横根上公民館	13	31	195	52	143
東都いわつき団地	18	179	1,218	901	317
和土住宅	21	240	1,883	1,043	840
笹久保公民館	21	144	959	359	600
高曾根公民館	21	100	743	364	379
釣上新田南自治会館	10	12	40	14	26
城南住宅	20	60	380	235	145
農協新和支店	21	303	1,568	441	1,127
東岩槻駅南側	19	517	4,284	2,234	2,050
農協川通支店	22	137	1,090	286	804
大戸自治会館	22	463	3,332	1,220	2,112
東海自治会館	18	41	222	81	141
合計	373	5,010	37,385	19,493	17,892

資料：図書館