



# 七里駅のデザインアンケートを実施します



## A 案

ガラスやタイル、石などの素材を組み合わせ、地域の街並みに配慮したデザイン。

北口からのイメージです。



## B 案

素焼きのブロックや土塗仕上げを組み合わせ、地域の豊かな自然環境をイメージしたデザイン。

北口からのイメージです。



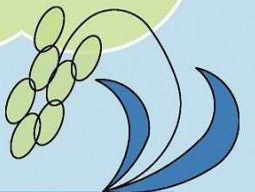
## C 案

金属や木材、タイルなどの素材を組み合わせ、街の新たなシンボル性を高めるデザイン。

北口からのイメージです。



A案・B案・C案の中から、  
一つ選んでください。



目的 新しい街の顔にふさわしい七里駅のデザインを検討するにあたり、市民や駅利用者の皆様のご意見を伺うため、アンケートを行います。

実施期間 平成30年7月11日(水)～7月25日(水)

実施場所 七里駅 : 駅の営業時間  
見沼区役所 } 開庁日の  
春岡支所 } 午前8時30分～午後5時15分  
七里支所 }

方法 専用のアンケート用紙にご記入後、回収箱に入れてください。  
※お一人様1枚とし、専用のアンケート用紙以外へのご記入や、複数案を選んだ場合は無効です。

アンケート結果 9月上旬 市のホームページに掲載する予定です。

お問い合わせ さいたま市 都市局まちづくり推進部 区画整理支援課  
支援係 島村、原  
TEL: 048-815-8726  
FAX: 048-832-6667  
E-mail: kukakuseiri-shien@city.saitama.lg.jp

※ 上記3案は、イメージ図です。設計段階で変更が生じる場合があります。