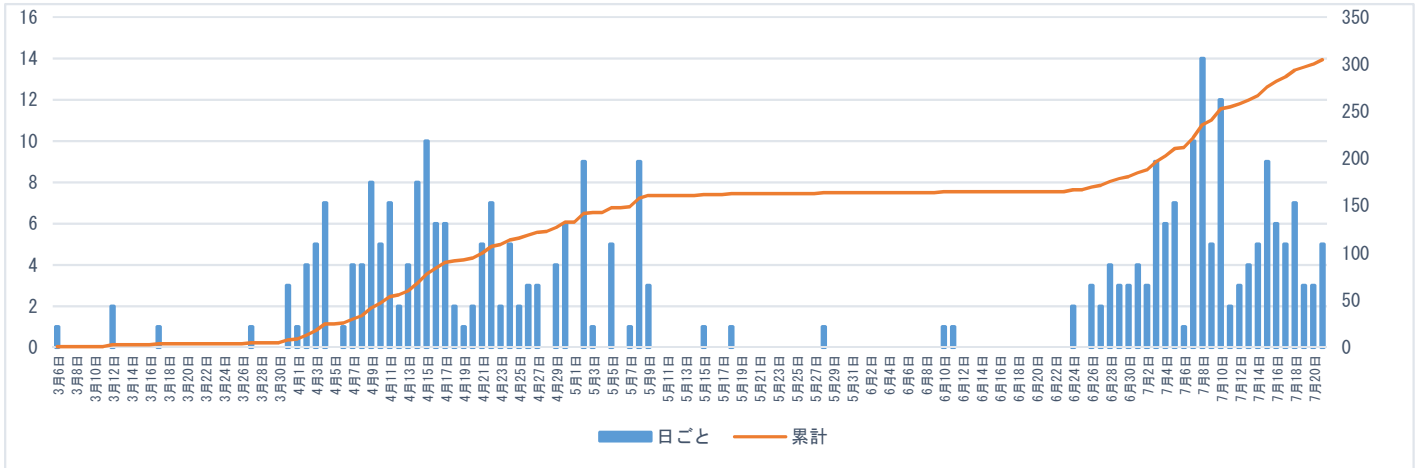


## 現状について

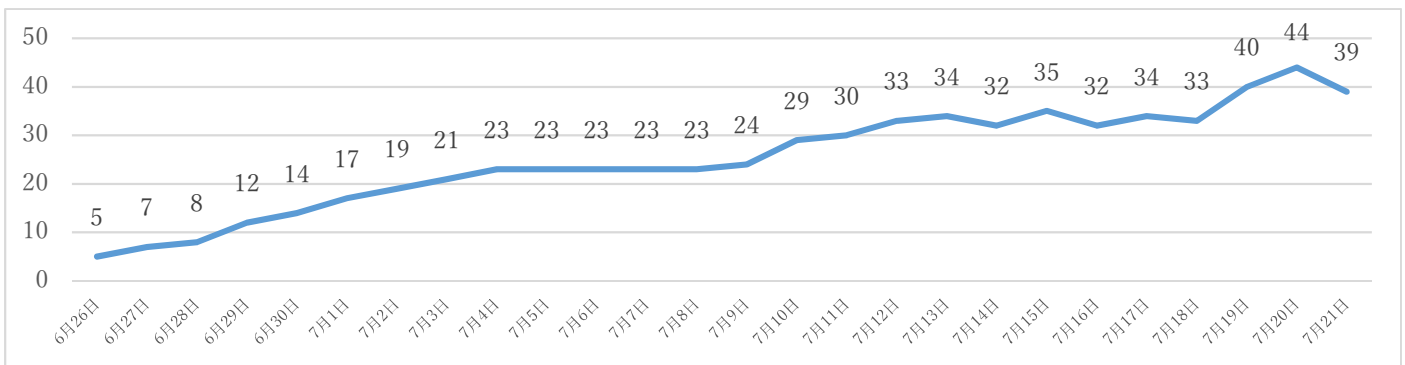
(令和 2 年 7 月 21 時点)

### 1 さいたま市の新型コロナウイルス感染症者状況について

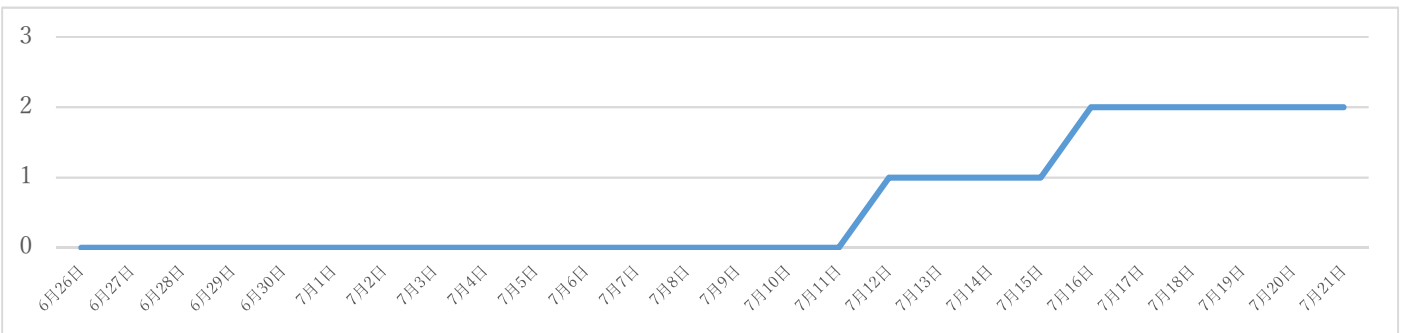
#### ① さいたま市の感染者数の推移について (クラスターを含む)



#### ア 入院患者数の推移



#### イ 重症患者数の推移



#### ウ 感染者 (市内居住者) の状況

感染者数	354人
退院・療養終了者数	261人
死亡者数	10人

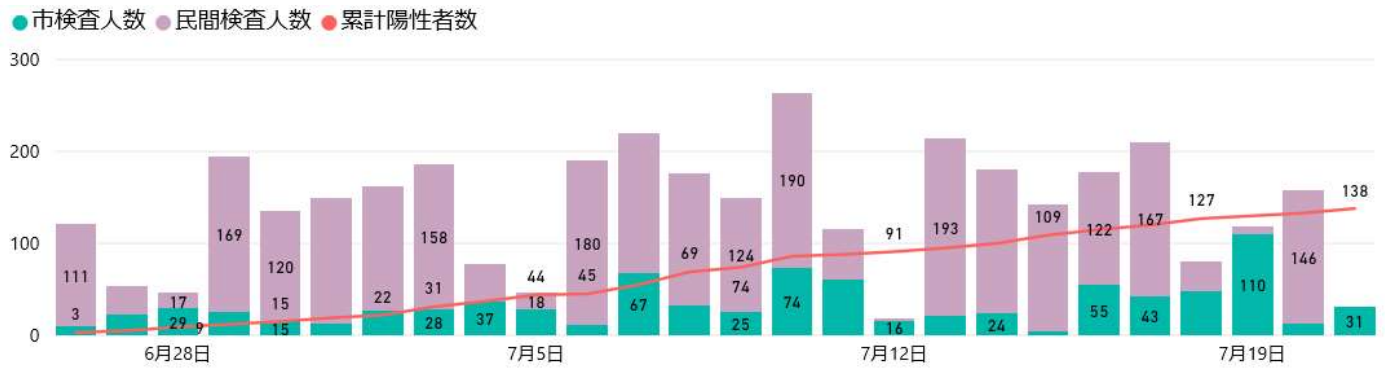
#### エ 入院者の状況

入院者数	39人	
入院者 内 訳	重症者	2人
	中等症者・ 軽症者	37人

#### オ 療養者の状況 (※全て軽症者扱い)

宿泊療養者数	33人
自宅療養者数	11人

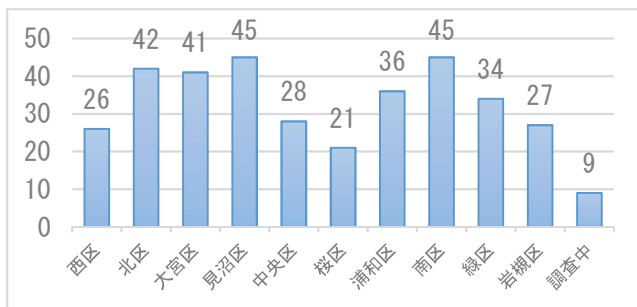
### カ PCR 検査実施人数（市ホームページより）



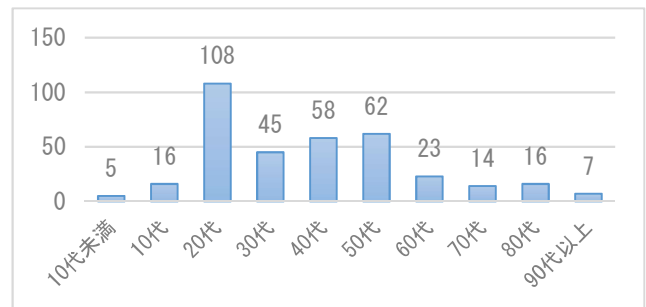
### キ さいたま市が実施した検査による数値（市・民間）

検査人数合計	10,623件
陽性者数	305人
陽性率（7日間移動平均）	4.1%

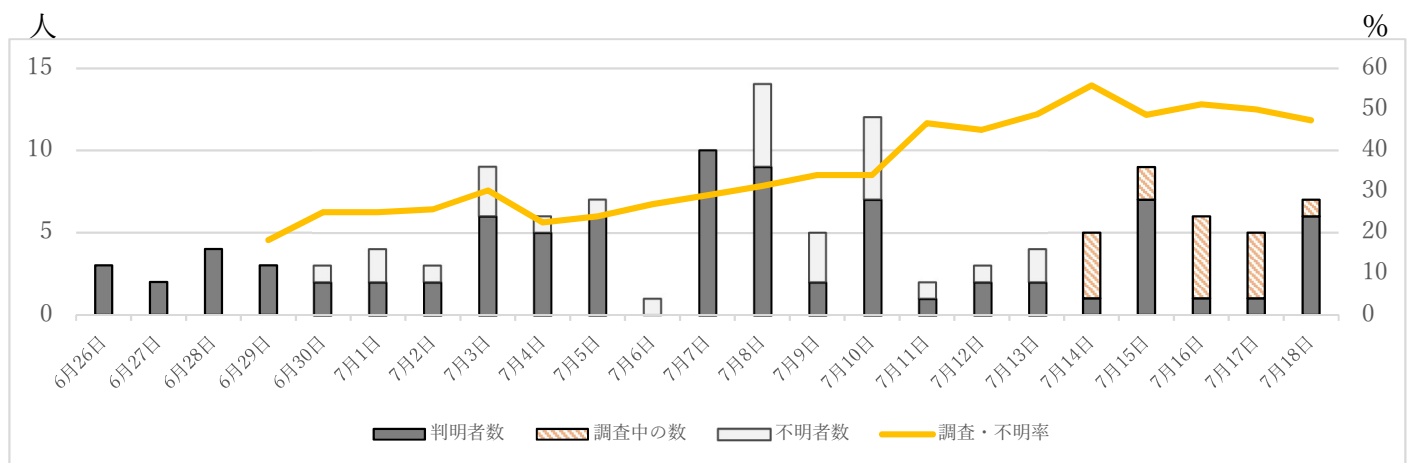
### ク 居住区別内訳（感染者=354人）



### ケ 年代別内訳（感染者=354人）



### コ 新規陽性者における接触歴等不明率（7日間移動平均）



② 6月26日（クラスター発生日）から7月21日までの感染者数(26日間)

日付	6/26	6/27	6/28	6/29	6/30	7/1	7/2	7/3
感染者数	3人	2人	4人	3人	3人	4人	3人	9人
内、集団感染者数	1人	2人	4人	3人	2人	3人	2人	5人

日付	7/4	7/5	7/6	7/7	7/8	7/9	7/10	7/11
感染者数	6人	7人	1人	10人	14人	5人	12人	2人
内、集団感染者数	2人	0人	0人	7人	7人	2人	5人	1人

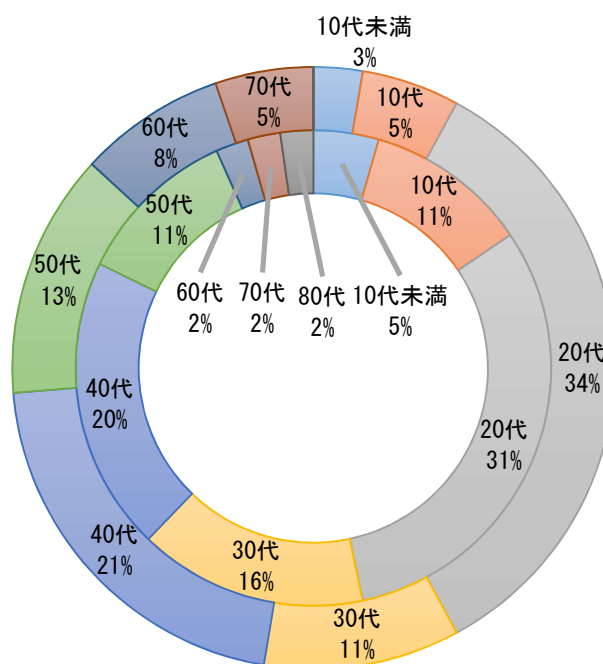
日付	7/12	7/13	7/14	7/15	7/16	7/17	7/18	7/19	7/20	7/21	合計
感染者数	3人	4人	5人	9人	6人	5人	7人	3人	3人	5人	138人
内、集団感染者数	1人	0人	1人	1人	0人	0人	1人	0人	1人	0人	51人

※感染者数は本市及び本市内民間検査機関による検査で感染が判明した人数。

※集団感染者数は同一場所で従業員、客及びその同居家族で感染が判明した者を含む。加えて、本市外で発生した集団感染者を含む。

ア 感染者年齢別内訳（14日間）7/8～7/21

	7/8～7/14 ※内側	7/15～7/21 ※外側
10歳未満	2人	1人
10代	5人	2人
20代	14人	13人
30代	7人	4人
40代	9人	8人
50代	5人	5人
60代	1人	3人
70代	1人	2人
80代	1人	0人
合計	45人	38人



③ 受診相談窓口における相談件数

期間	7/1～7/7	7/8～7/14	7/15～7/21
件数	1,475件	1,994件	1,995件

## 2 国、東京都の状況

### ① 国の動向

政府は、22日に開催する新型コロナウイルス対策の分科会で、8月1日以降のイベント開催制限の緩和について、感染状況をみつつ見直しも含めて議論する。

### ② 東京都の新型コロナウイルス感染症の現状

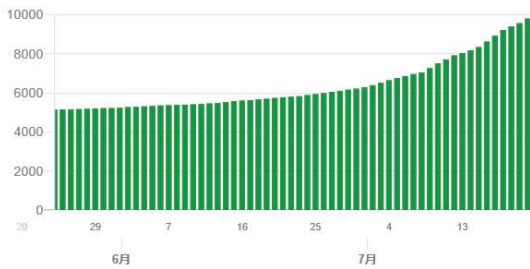
東京都内陽性患者数（累計・日別）令和2年7月21日現在（単位：人） 東京都ホームページより

#### 【累計】

新規患者に関する報告件数の推移 **9,816** 人  
7/21 累計値（前日比: +237 人）

（注）保健所から発生届が提出された日を基準とする  
（注）医療機関等が行った検査も含む  
（注）チャーター機帰国者、クルーズ船乗客等は含まれていない

日別 累計

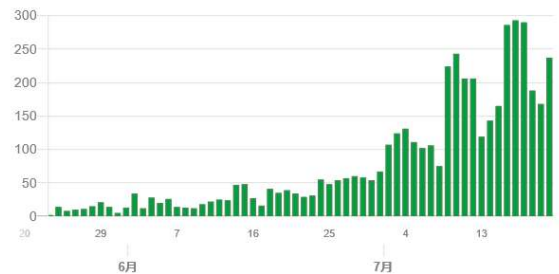


#### 【日別】

新規患者に関する報告件数の推移 **237** 人  
7/21 日別値（前日比: +69 人）

（注）保健所から発生届が提出された日を基準とする  
（注）医療機関等が行った検査も含む  
（注）チャーター機帰国者、クルーズ船乗客等は含まれていない

日別 累計



※22日の新規陽性者数 238 人