



報道機関 各位

記者発表資料

令和2年12月15日（火）

問い合わせ先：文化財保護課

課長：青木

担当：杉本

電話：829-1723

内線：4133

「めざせ！さいたま考古マスター 第7回 さいたまの船編（後編）」を市ホームページで配信します

文化財保護課では、市内の遺跡からの出土品等を通じて、児童生徒が地域理解を深めることが出来るよう、親しみやすいコンテンツとして、下記のとおり、「めざせ！さいたま考古マスター 第7回 さいたまの船編（後編）」を市ホームページで配信します。

記

- 1 公開開始 令和2年12月15日（火） 15時から
- 2 ホームページアドレス <https://www.city.saitama.jp/004/005/006/003/p074957.html>
- 3 内容 「さいたま考古はかせ」が出土品等の写真から難問・奇問を出題します。
※「さいたまの船編」の後編の今回は、船に関わるさいたまの遺跡や史跡などを切り口に、さいたまの歴史や文化へと誘います。

問題の一部

（題材：緑区・^{しほんだけ}四本竹遺跡出土品）

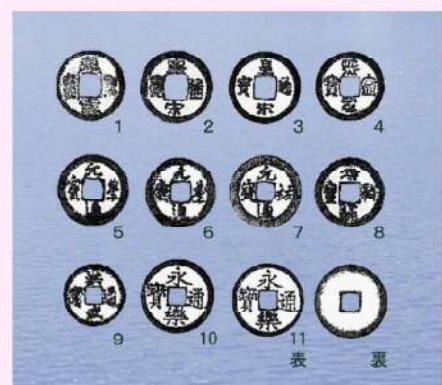
問題 その6 丸くて真ん中に四角いあな。
これなんだ？
次の二つの中からえらんでね！

1. 刀の部品の「せっぱ（切羽）」

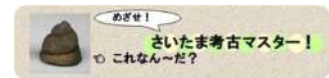
第5回に金色の「せっぱ」がでたぞ？

2. お金

第1回に「和同開珎」がでたよ！



ヒント 織田信長（おだのぶなが）が旗（はた）のマークにしていたものが・・・。



トップページ > 観光・スポーツ・文化 > 文化・芸術 > 文化財 > さいたま市の文化財 > めざせ！さいたま考古マスター！

めざせ！さいたま考古マスター！！ さいたま考古はかせが難問・奇問で君に挑戦！

<p>めざせ！さいたま考古マスター！</p> <p>第1回</p> <p>これなんだ？ (令和2年3月18日から)</p>	<p>めざせ！さいたま考古マスター！</p> <p>第2回</p> <p>復習編 (4月19日から)</p>	<p>めざせ！さいたま考古マスター！</p> <p>第3回</p> <p>宿題答えあわせ (5月1日から)</p>	<p>第4回</p> <p>なにしてる？ (5月15日から)</p>
<p>めざせ！さいたま考古マスター！</p> <p>第5回</p> <p>さいたま戦国のおわり編 (7月10日から)</p>	<p>めざせ！さいたま考古マスター！</p> <p>第6回</p> <p>さいたまの船（前編） (8月12日から)</p>	<p>第7回</p> <p>さいたまの船（後編） 今回</p>	<p>めざせ！さいたま考古マスター！</p> <p>第8回</p> <p>さいたまの顔（予定） おたのしみに！</p>

さいたま考古はかせの挑戦だけでは物足りない人は、こちらどうぞ！！

<p>さいたま市生涯学習コンテンツ</p> <p>学びの玉手箱</p> <p>たのしいコンテンツが もりだくさん</p>	<p>さいたま市生涯学習コンテンツ</p> <p>学びの泉</p> <p>くめどもつきない 学びのいずみ</p>	<p>田島ヶ原サクラソウ自生地 国指定100年</p> <p>100年後の君はどんな 風景を見ているのだろうか</p>	<p>さいたま市の 遺跡地図</p> <p>家のそばには どんな遺跡があるのだろうか</p>
<p>〈深掘り文化財その1〉 馬場小室山遺跡ようこそ</p>	<p>〈深掘り文化財その2〉 時の鐘とその周辺</p>	<p>真福寺貝塚 調査最前線</p> <p>〈深掘り文化財その3〉 国指定史跡真福寺貝塚 調査最前線</p>	<p>？</p> <p>〈深掘り文化財その4〉 おたのしみに</p>
<p>@SaitamaMuseum さいたま市の博物館</p> <p>さいたま市の博物館Twitter</p>	<p>地域もの知りけんてー (図書館)</p>	<p>与野郷土資料館 クイズ</p> <p>与野郷土資料館クイズ (与野郷土資料館)</p>	