

みなかみ 冬の味覚展

2021.12.18(土)・19(日)

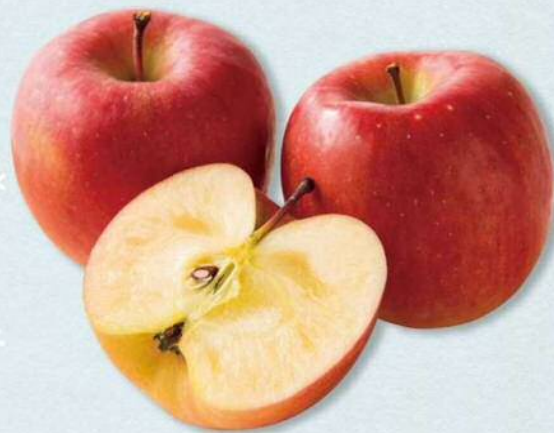
開催時間
11:00 ▶ 19:00

産地直送

みなかみ産
りんごの販売



フルーツランドみなかみと称されるほどりんごの生産が盛んなみなかみから、今が旬のりんごを数量限定、特価で販売いたします!



産地直送

みなかみ産
きのこの販売

濃厚な味わいのしいたけを販売! この他、旬のきのこセットも!!



Mushroom

きのこ汁も限定販売!!

きのこ汁

みなかみ産のきのこをふんだんに使ったきのこ汁



お楽しみ抽選会

500円(税込)以上のお買い上げでご参加いただけます。



※なくなり次第終了となります。予めご承知おください。

大好評!!

みなかみ
特産品販売

事業者や農家が丹精こめて作った商品をお届けします! ぜひ、お好みのものを探してください!



※写真はイメージです。イベント内容・提供食材等は変更になる場合があります。予めご了承ください。

東日本のいーものぜんぶ!

「まるまるひがしにほん」
東日本連携センター

埼玉県さいたま市大宮区大門町1-6-1, 1F/2F

お問合せ 048(856)9111 営業時間 11:00~19:00

年中無休(但し不定休あり)

みなかみについてのお問合せは

Find your oasis.



みなかみ町観光協会

〒379-1313 群馬県利根郡みなかみ町夜野1744番地1

TEL.0278-62-0401 (受付時間/8:30~17:30)

www.enjoy-minakami.jp

みなかみ町観光協会 で検索



東日本連携センターへの
アクセス

●電車でお越しの方

大宮駅 東口より 徒歩 約1分

●車でお越しの方

首都高速 新都心出入口より 約15分

●乗用車でお越しの方

当館では駐車場はありませんので、周辺駐車場のご利用となります。予めご了承ください。

