



報道機関 各位

記者発表資料
令和4年8月19日(金)
問い合わせ先：都市公園課
課長：川名 啓之
担当：西川、井村
電話：829-1420
内線：3373

本市初！Park-PFIの事業予定者を決定しました

本市初となるPark-PFI（公募設置管理制度）の事業予定者について、有識者等で構成する「さいたま市公募対象公園施設設置等予定者選定委員会（以下「委員会」という。）」の審査を経て、次のとおり決定しました。

今後は、令和7年10月の供用開始に向けて、協定締結等の手続きを進めていきます。

1 対象公園

名称 (仮称) 埼玉県立総合教育センター跡地公園
所在地 さいたま市緑区大字三室字西宿1305番1
面積 13,698㎡

2 選定結果

(1) 応募者数

2事業者

(2) 設置等予定者

ヌーパーク共同企業体

代表法人 株式会社内田緑化興業
構成法人 株式会社柳沢ガーデン
有限会社プラネット・コンサルティング・ネットワーク

(3) 次点候補者

大和リースグループ

3 設置等予定者の提案概要

- ・ 設置等予定者は3法人から構成される共同企業体であり、造園業を営む代表企業を中心に自然豊かで四季折々の風景が楽しめる公園を整備し、地元企業としての地の利を活かしたきめ細やかな管理を行います。
- ・ コミュニティハウス内には、レンタルスペースや売店等を設け、公園をより豊かに楽しめるサービスを提供します。
- ・ コミュニティ広場では地元の野菜等の販売やキッチンカーの誘致を行うとともに、季節ごとの行事を通じて地域のコミュニティを形成し、アットホームな公園運営を目指します。

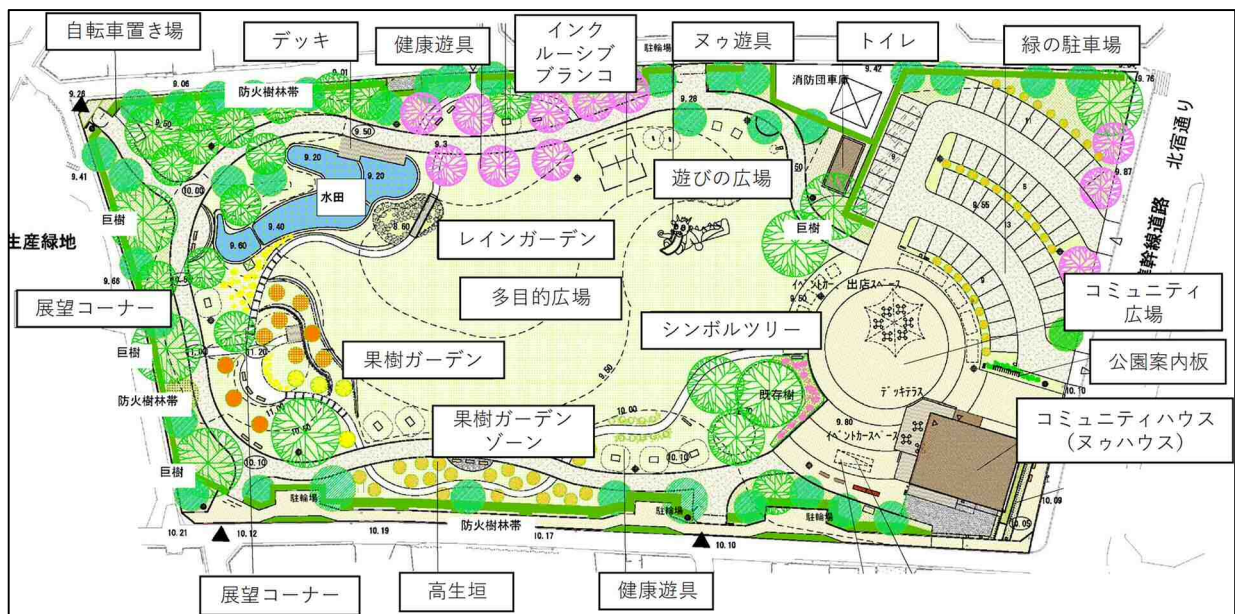
4 選定方法

市による事前審査を行った後、委員会において提案内容の評価を行いました。委員会からの答申を受け、設置等予定者を決定しました。その後、さいたま市都市局指定管理者審査選定委員会における評価・答申を受け、設置等予定者を指定管理者候補者に決定しました。

5 今後のスケジュール

整備費の債務負担行為の設定に係る議案の提出	令和4年9月定例会
認定計画提出者による設計	令和4年10月～令和6年3月末
認定計画提出者による建設	令和6年4月～令和7年9月末
指定管理者の指定に係る議案の提出	令和7年9月定例会
公園の供用開始、管理運営開始	令和7年10月

【公園のイメージ図（応募書類より抜粋）】



※イメージ図は設置等予定者との協議等により変更となる場合があります。