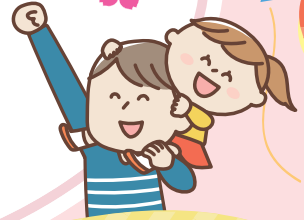


第20回
桜区
区民

ふれあい まつり



三世代が集い笑顔
あふれる区民まつり



10/15(土) 9:30~15:30

雨天決行

天候その他の都合により、
一部イベントを中止・
変更することがあります。

来場の際は、無料シャトルバス
又は公共交通機関をご利用ください。



主催 桜区区民まつり実行委員会

共催 さいたま市桜区役所

問合せ 桜区コミュニティ課(8:30~17:15/平日) TEL: 856-6130 FAX: 856-6273
さいたまコールセンター(8:00~21:00/年中無休) TEL: 835-3156 FAX: 827-8656



詳しくは、桜区ホームページをご覧ください。

桜区 区民まつり



会場

プラザウエスト(桜区役所)

サイデン化学アリーナ

協賛
団体
(大口)

内木酒造株式会社・株式会社エゴ計画・株式会社クリーン工房・さいたま農業協同組合・医療法人社団松弘会三愛病院・生活協同組合コープみらい・第一プラザ西浦和店・パシフィックシステム株式会社・株式会社舟和本店・株式会社文明堂東京・株式会社ホソカワコーポレーション・一般社団法人レッズランド・株式会社渡邊組・株式会社浦和卸売市場・株式会社浦和花見・株式会社オリエント・国際興業株式会社・サイデン化学株式会社・医療法人聖仁会西部総合病院・東和警備保障株式会社

このイベントの開催に要する経費は、さいたま市からの補助金920万円と、各団体からの協賛金及び出店料により賄われています。