

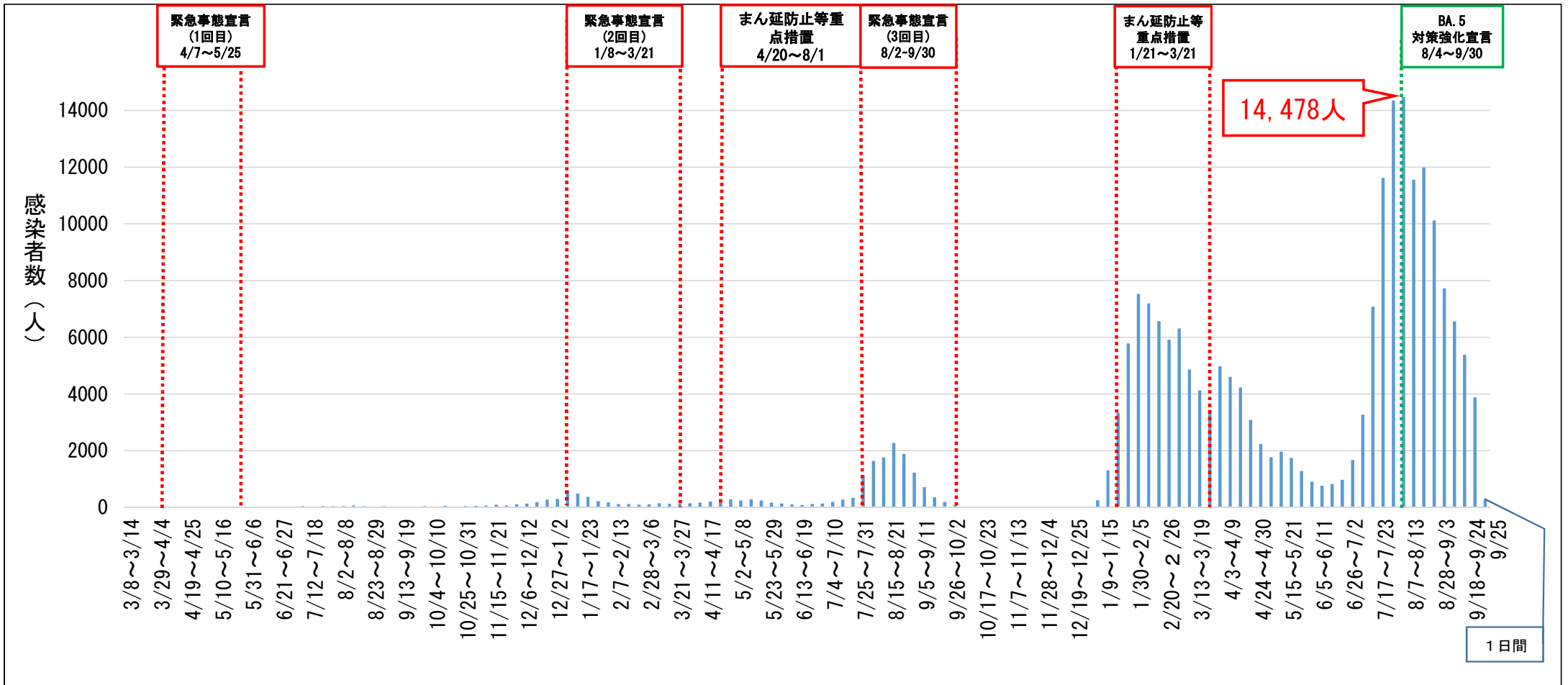
# 現状について

資料 1

## 1 さいたま市の新型コロナウイルス感染症の状況

(令和4年9月25日現在までのさいたま市保健所発表分)

### ① 感染者数の推移



(令和4年9月25日現在)

### ア 感染者（市内居住者）の状況（累計）

感染者数	241,942人
退院・療養終了者数	237,435人
死亡者数（※）	311人

※8月4日以降の死亡者数は69人

### イ 入院者の状況

入院者数		241人
入院者 内 訳	重症者	0人
	中等症者・軽症者	241人

### ウ 療養者の状況

宿泊療養者数	57人
自宅療養者数	3,898人

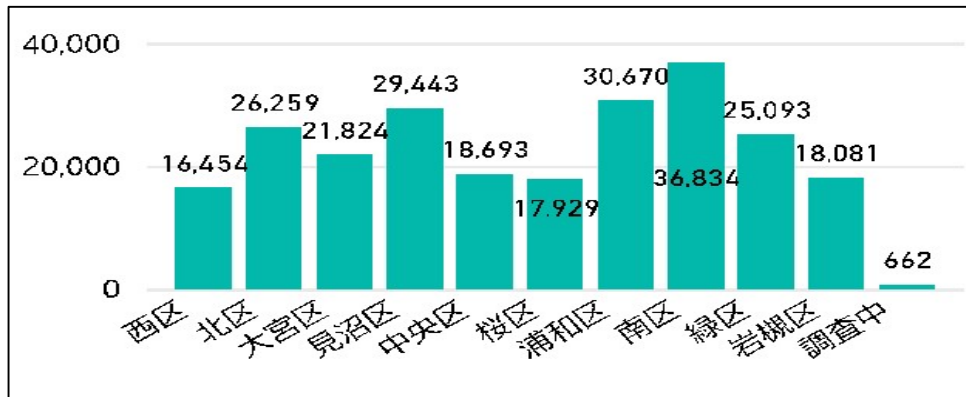
### エ さいたま市が実施したPCR検査による数値（累計）

検査人数合計（市・民間）	682,690人
陽性者数	215,876人

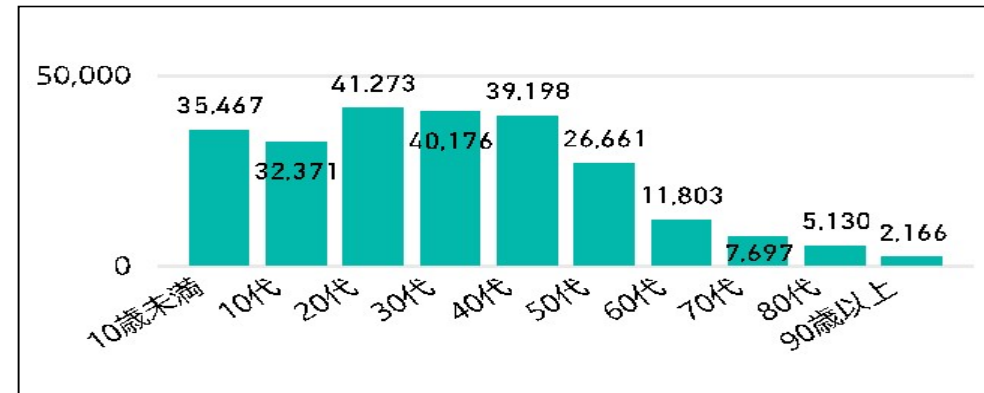
### オ さいたま市陽性率（7日間移動平均）

	9/19	9/20	9/21	9/22	9/23	9/24	9/25
陽性率	89.3%	69.5%	62.2%	77.8%	92.3%	80.7%	66.8%

### カ 居住区別内訳（累計）

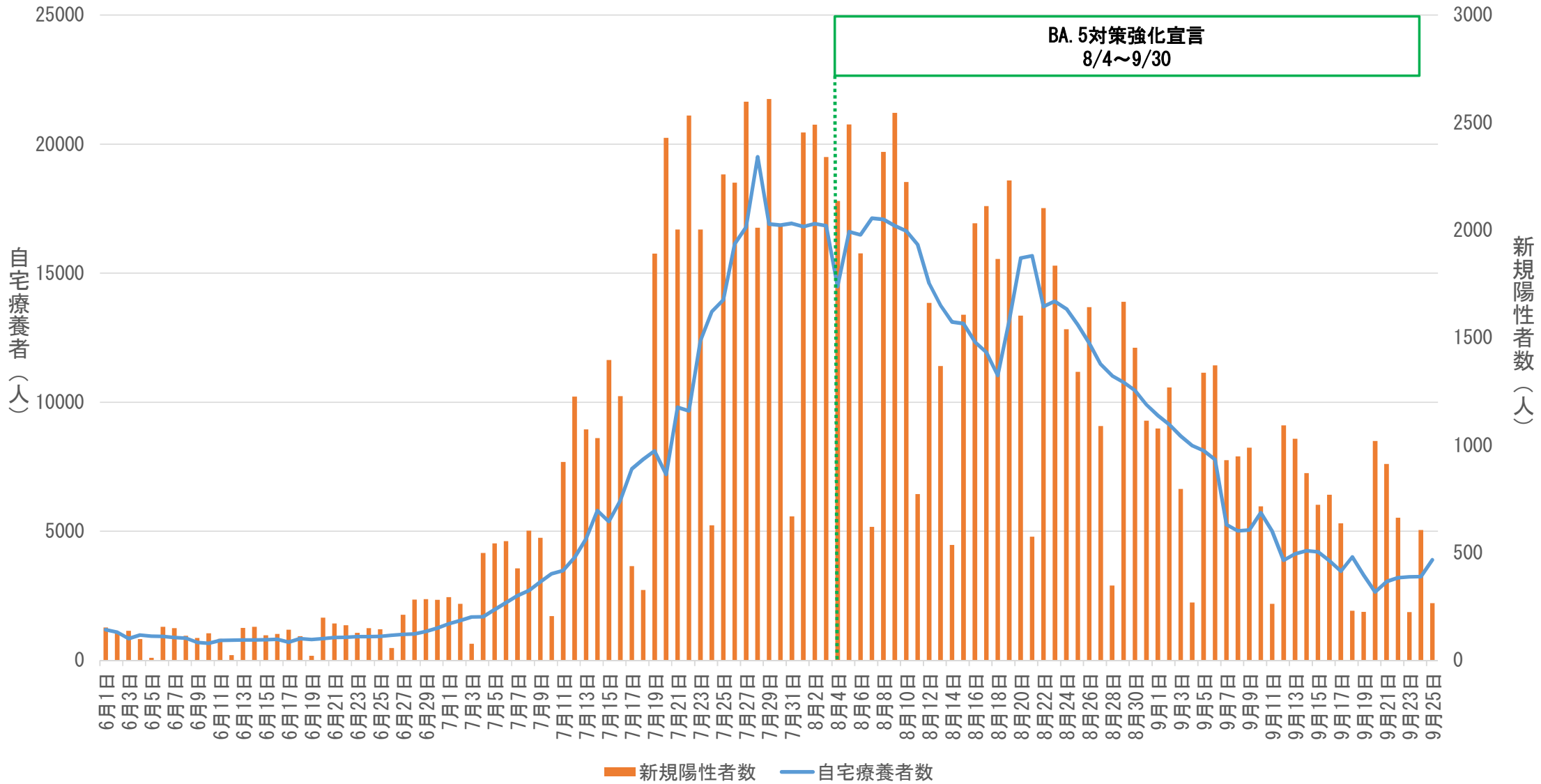


### キ 年代別内訳（累計）



## ② 6月1日からの新規陽性者と自宅療養者の状況

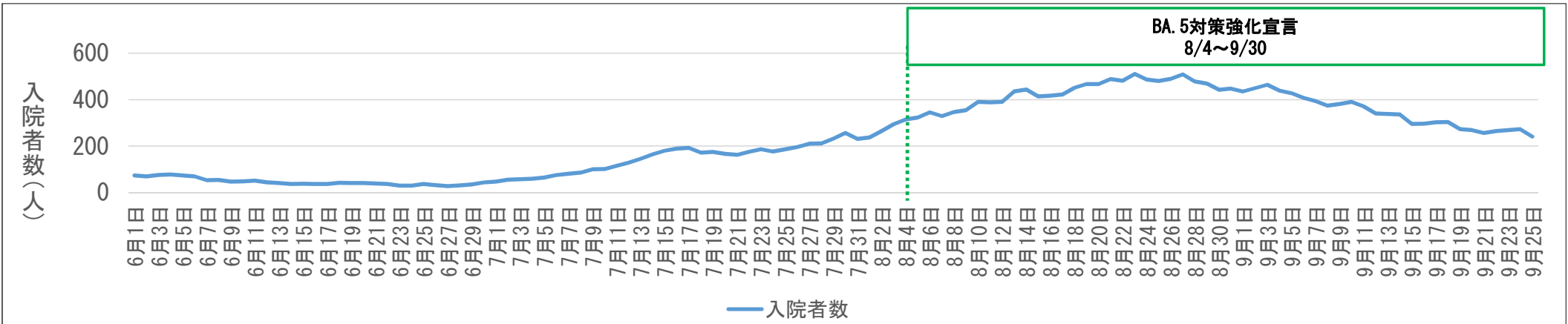
(令和4年9月25日現在までのさいたま市保健所発表分)



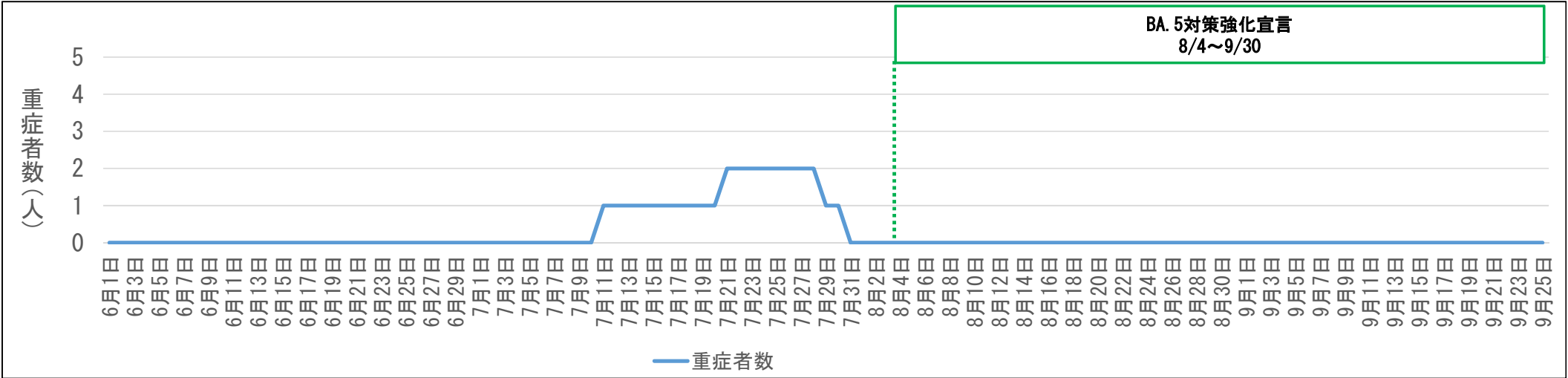
③ 6月1日から9月25日までの入院者数等の状況

(令和4年9月25日現在までのさいたま市保健所発表分)

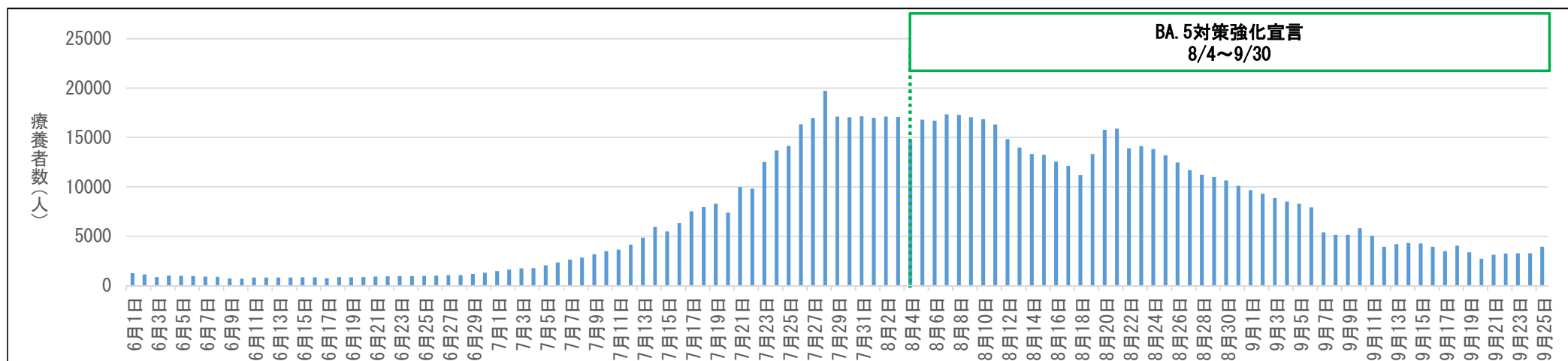
ア 入院者数の推移



イ 重症者数の推移



## ウ 療養者数（自宅療養者及び宿泊療養者）の推移



## ④ 新型コロナウイルス感染症の複数感染（令和4年6月、7月、8月、9月25日まで 報道日ベース）

	件数	施設の種類の内訳
6月	0件	
7月	4件	サービス付高齢者向け住宅1件、介護老人福祉施設1件、有料老人ホーム1件、介護老人保健施設1件
8月	6件	介護老人福祉施設4件、介護老人保健施設2件
9月	0件	

⑤ 感染者年齢月別内訳（令和4年6月、7月、8月、9月25日まで）

