

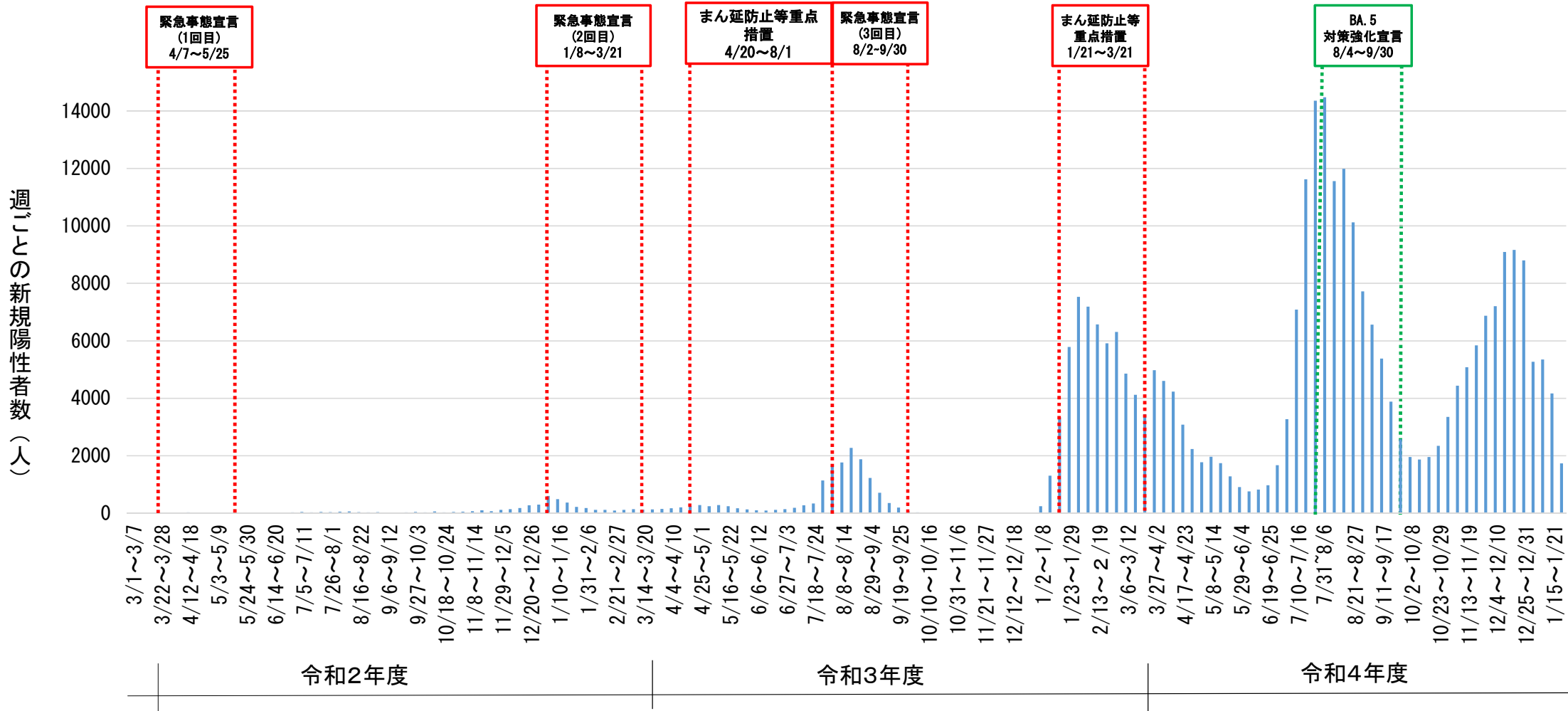
現状について

資料 1

1 さいたま市の新型コロナウイルス感染症の状況

(令和5年1月26日現在までのさいたま市保健所発表分)

① 新規陽性者数の推移（週ごと）



(令和5年1月23日現在)

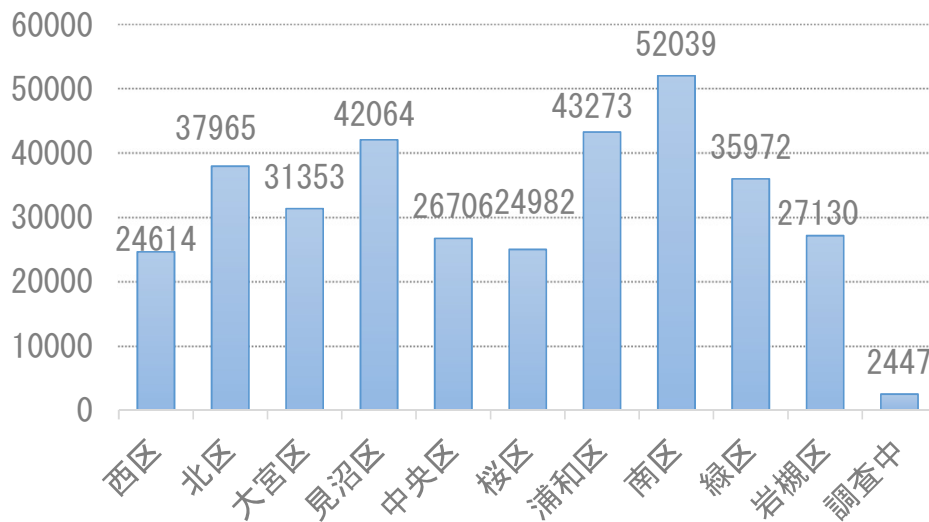
ア 感染者（市内居住者）の状況（累計）

感染者数	348,545人
退院・療養終了者数	343,947人
死亡者数	440人

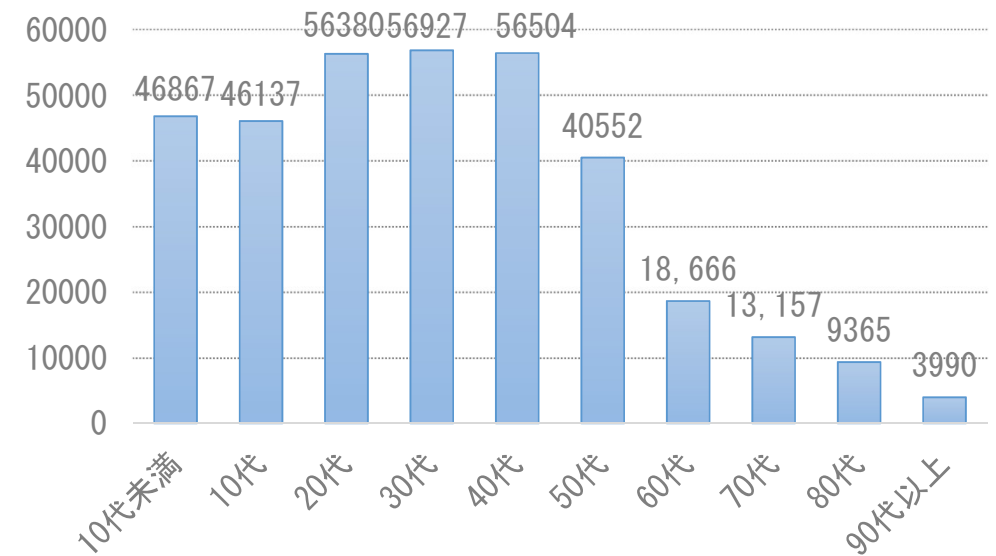
イ 入院者の状況

入院者数		408人
入院者内訳	重症者	0人
	中等症者・軽症者	408人

ウ 居住区別内訳（累計）



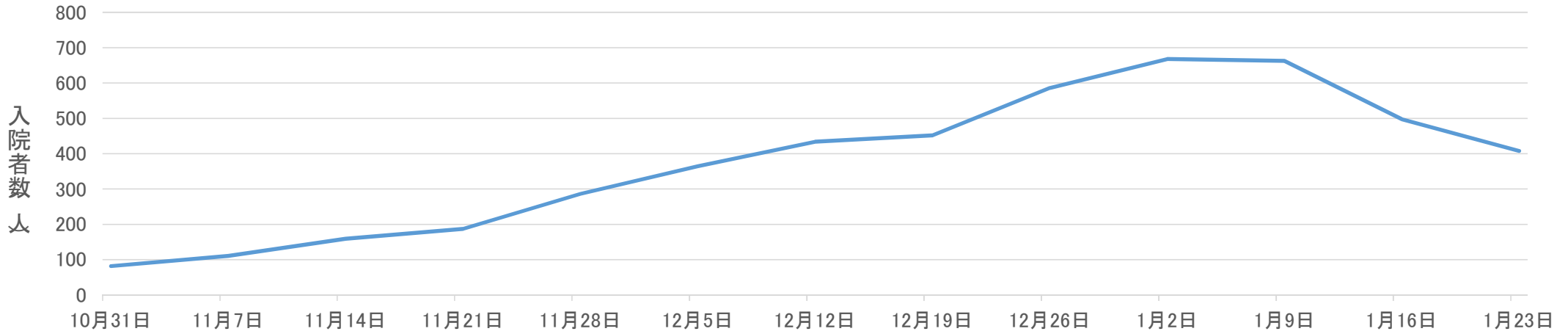
エ 年代別内訳（累計）



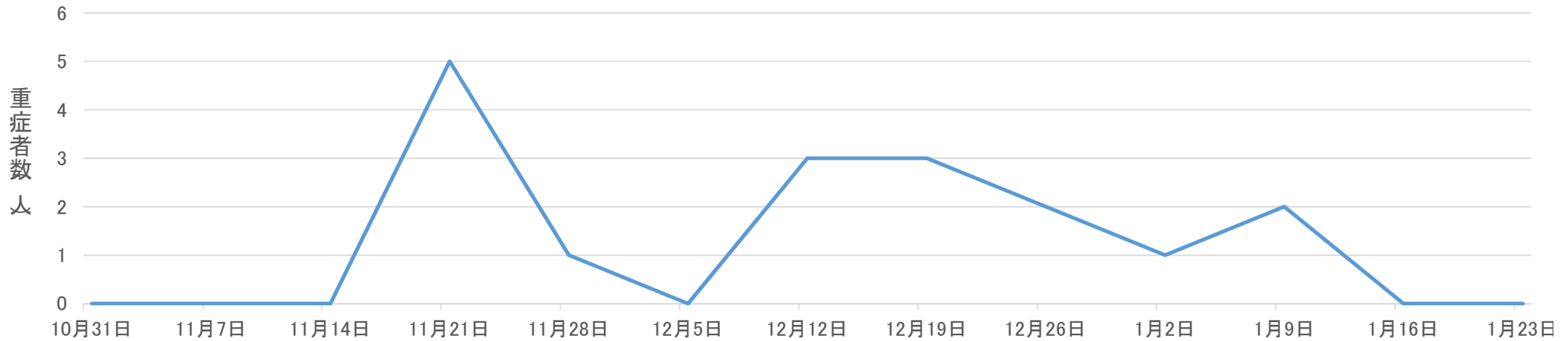
② 11月1日から1月26日までの入院者数等の状況

(令和5年1月23日現在)

ア 入院者数の推移



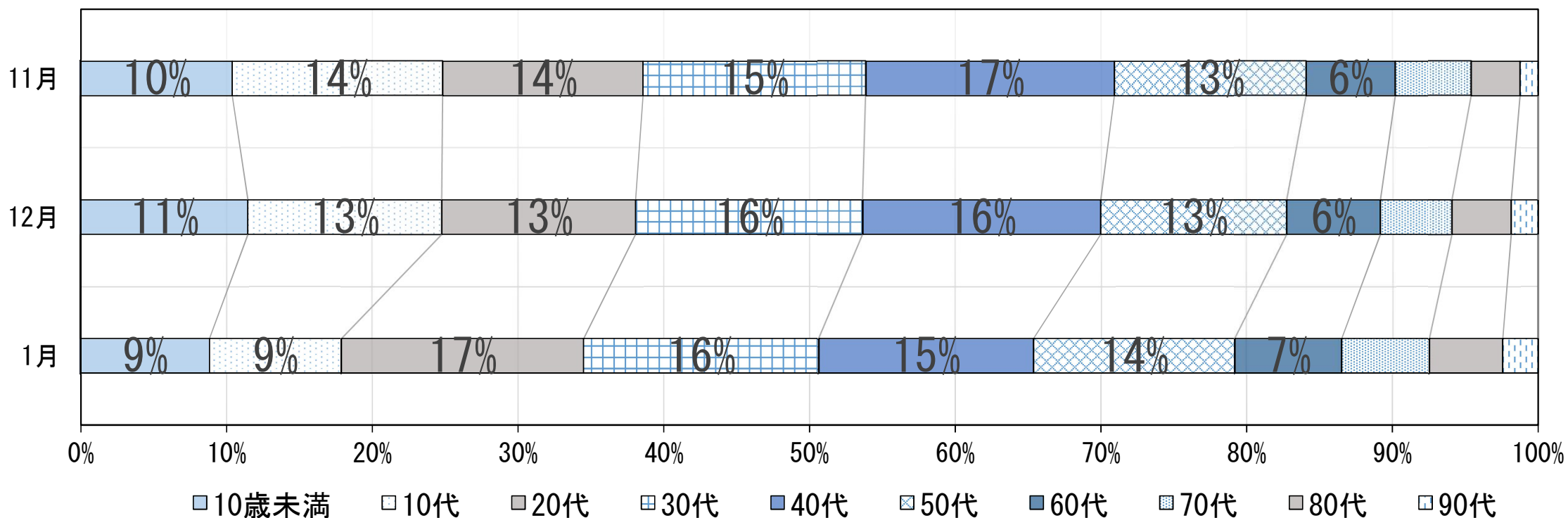
イ 重症者数の推移



③ 新型コロナウイルス感染症の複数感染（令和4年11月、12月、令和5年1月 報道日ベース）

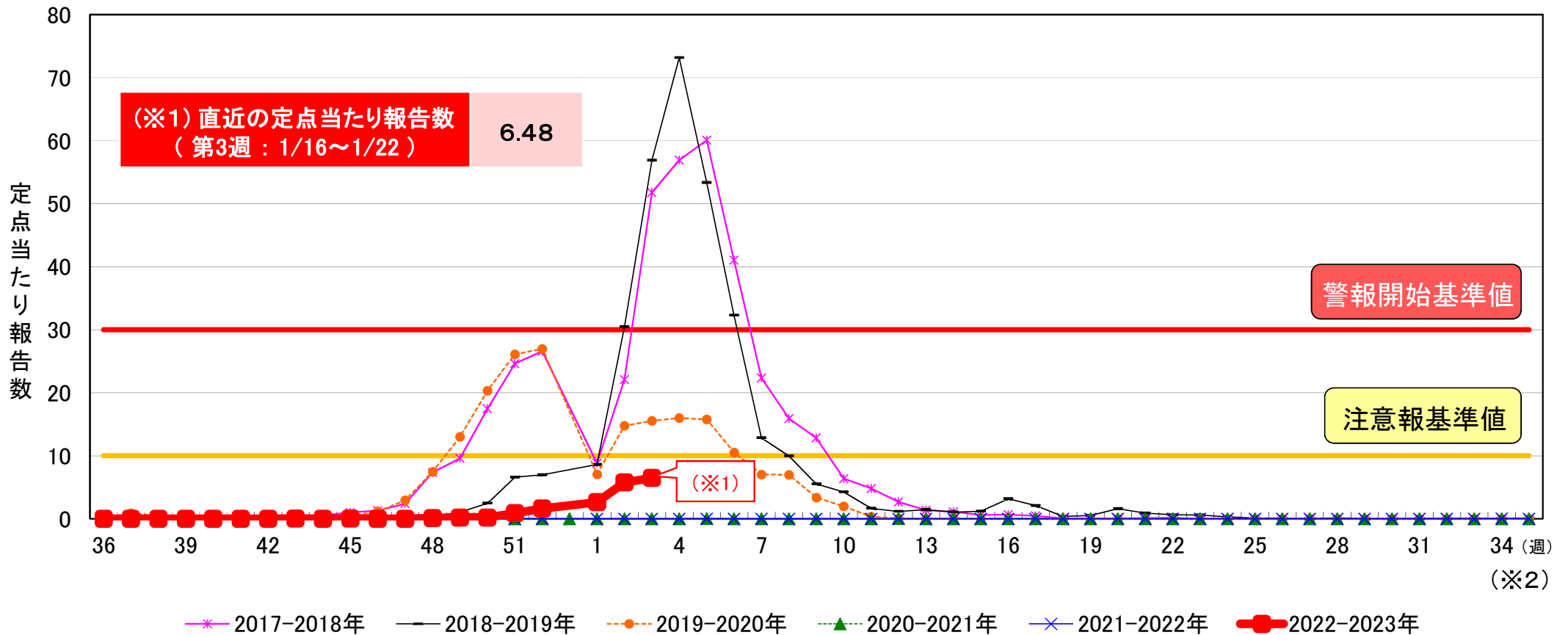
	件数	施設の種類の内訳
11月	0件	
12月	6件	介護老人保健施設1件、有料老人ホーム2件、介護老人福祉施設1件、病院1件、特別養護老人ホーム1件
1月	2件	老人福祉施設1件、特別養護老人ホーム1件

④ 感染者年齢月別内訳（令和4年11月、12月、令和5年1月23日まで）



2 さいたま市のインフルエンザ患者報告状況

(令和5年1月25日さいたま市感染症情報センター発表分)



(※2) インフルエンザは通常、秋から翌年の春にかけて流行するため、9月から翌年の8月までを1シーズンとして、グラフを作成しています。