

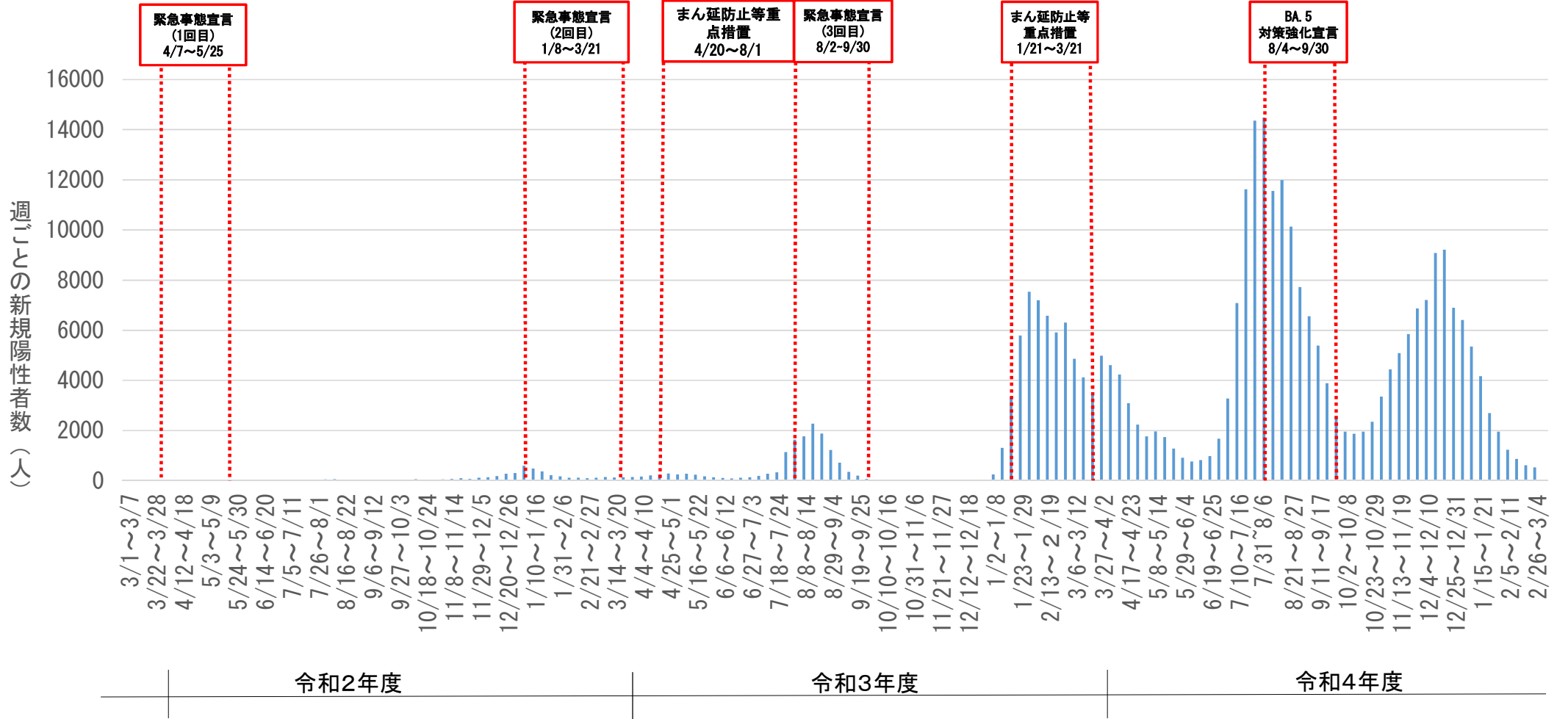
現状について

資料 1

1 さいたま市の新型コロナウイルス感染症の状況

(令和5年3月6日現在までのさいたま市保健所発表分)

① 新規陽性者数の推移 (週ごと)



(令和5年3月5日時点)

ア 感染者（市内居住者）の状況（累計）

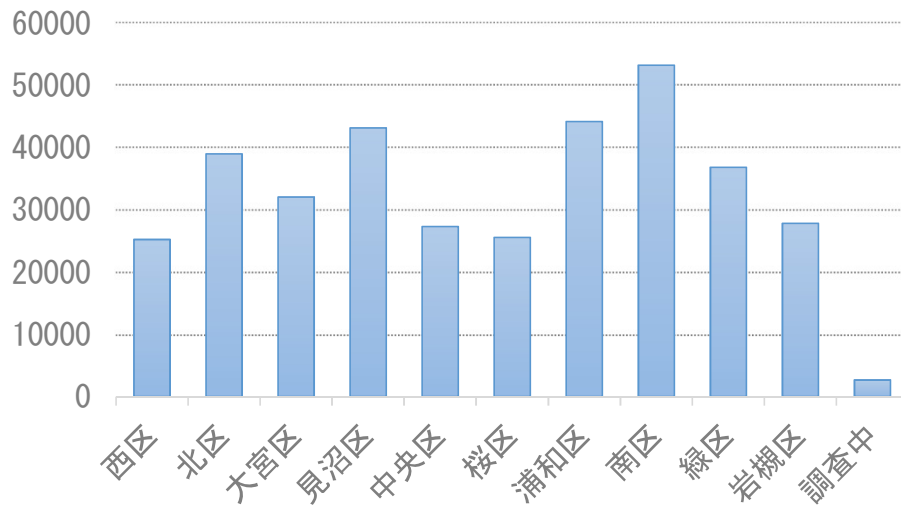
感染者数	357,183人
退院・療養終了者数	356,465人
死亡者数	539人

イ 入院者の状況（※）

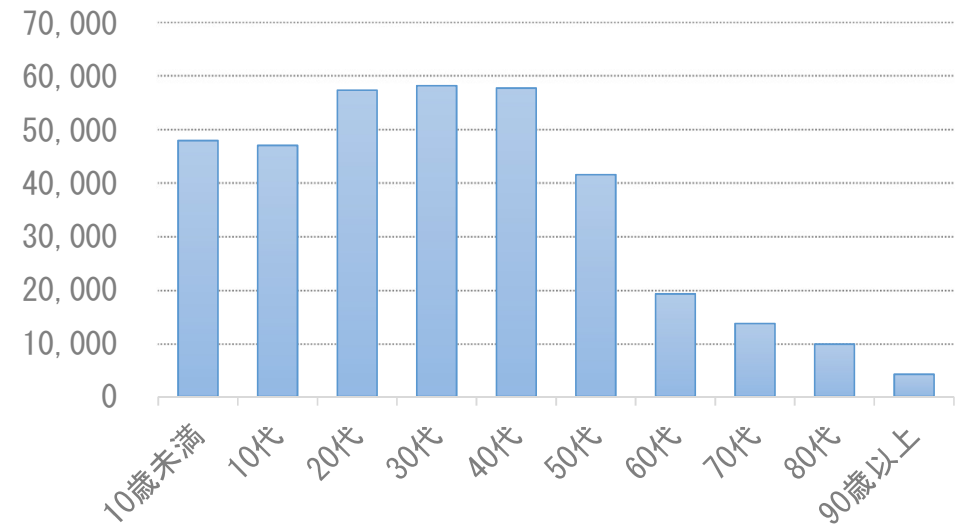
入院者数		53人
入院者内訳	重症者	0人
	中等症者・軽症者	53人

(※) 令和5年3月4日時点

ウ 居住区別内訳（累計）



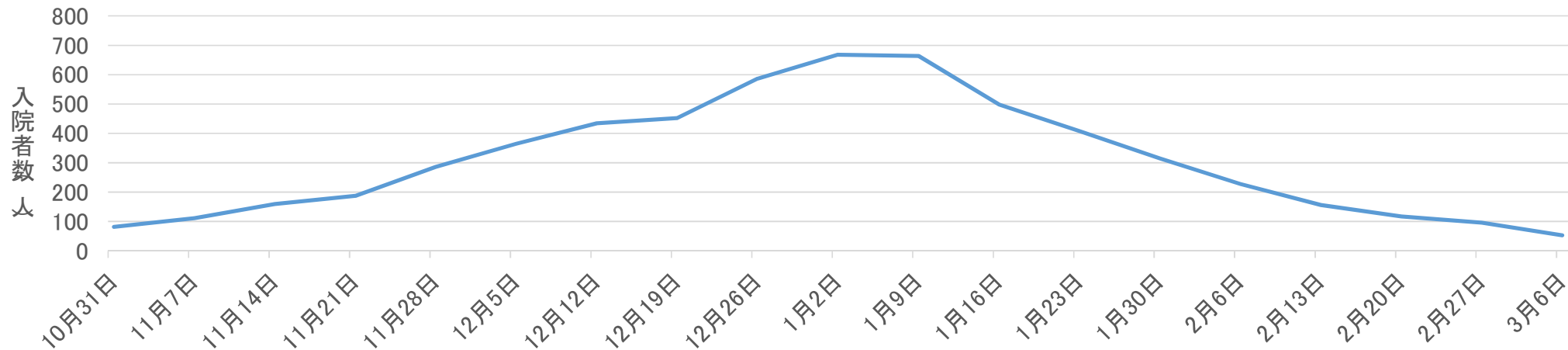
エ 年代別内訳（累計）



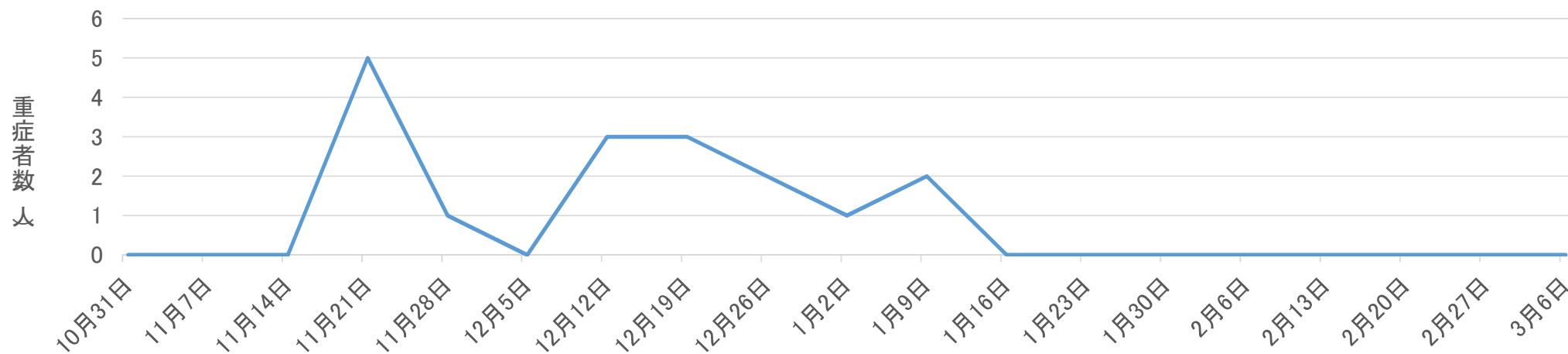
② 10月31日から3月6日までの入院者数等の状況（週ごと）

（令和5年3月6日時点）

ア 入院者数の推移



イ 重症者数の推移

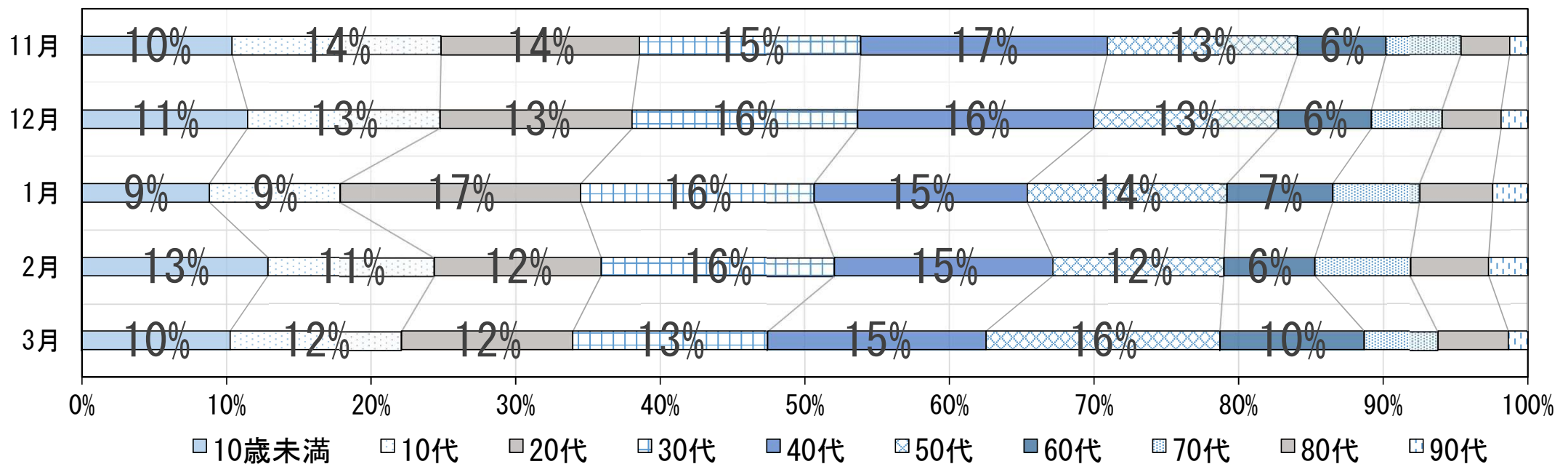


(令和5年3月5日時点)

③ 新型コロナウイルス感染症の複数感染（令和4年11月、12月、令和5年1月、2月、3月 報道日ベース）

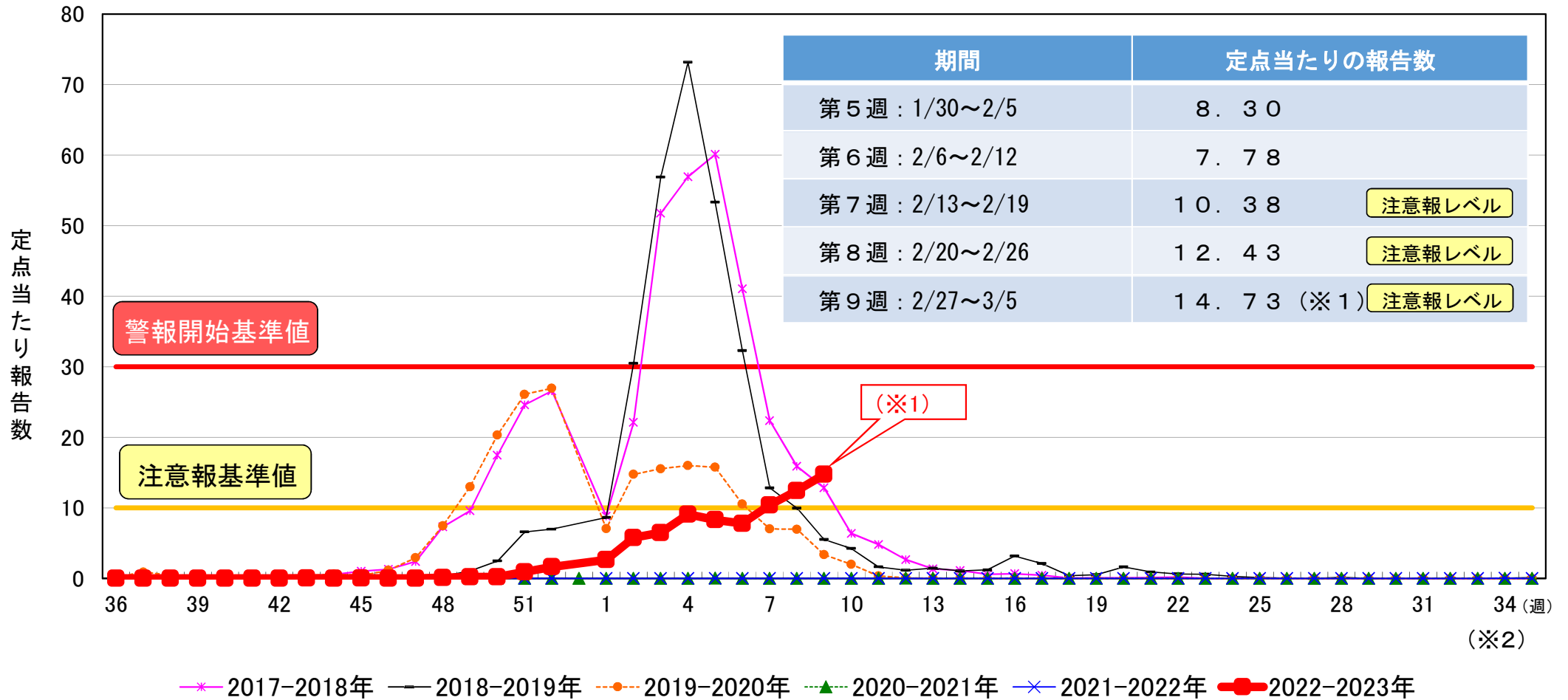
	件数	施設の種類の内訳
11月	0件	
12月	6件	介護老人保健施設1件、有料老人ホーム2件、介護老人福祉施設1件、病院1件、特別養護老人ホーム1件
1月	3件	特別養護老人ホーム2件、老人福祉施設1件
2月	0件	
3月	0件	

④ 感染者年齢月別内訳（令和4年11月、12月、令和5年1月、2月、3月5日まで）



2 さいたま市のインフルエンザ患者報告状況

(令和5年3月8日さいたま市感染症情報センター発表分)



(※2) インフルエンザは通常、秋から翌年の春にかけて流行するため、9月から翌年の8月までを1シーズンとして、グラフを作成しています。