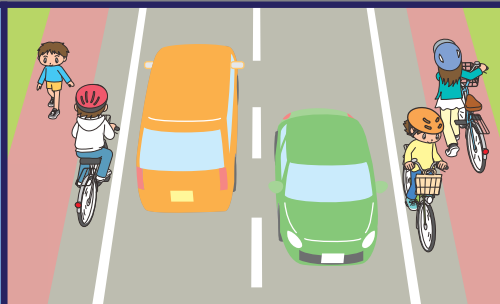


九都県市一斉 自転車マナーアップ強化月間

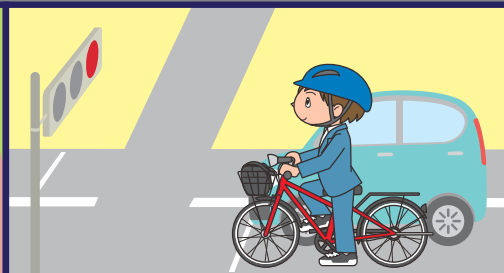
2023 5.1(月)~31(水)

自転車に乗る時は
ヘルメット着用!

自転車も のれば車の なかまいり



車道が原則、左側を通行
歩道は例外、歩行者を優先



交差点では信号と一時停止を
守って、安全確認



夜間はライトを点灯



飲酒運転は禁止



ヘルメットを着用

自転車に
乗る前に



自転車の点検整備
をしましょう!



自転車保険等への
加入も忘れずに

※各種保険等の特約で加入できる場合もあります