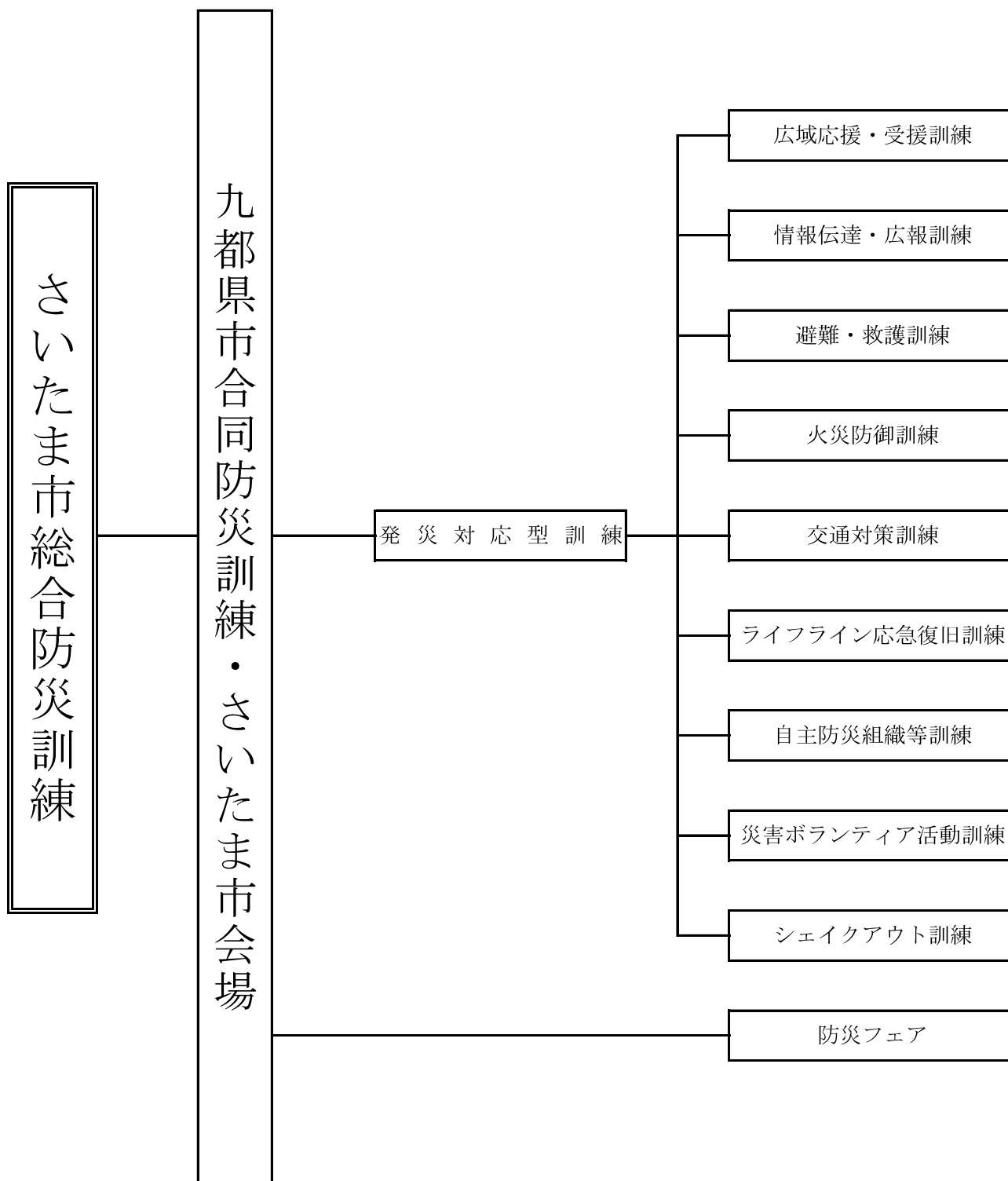


訓練体系



7 会場別訓練項目

	訓練会場	訓練項目	訓練内容	機関名
主会場	岩槻文化公園		○ スケジュール・内容のとおり	
他会場	防災航空センター及び主会場	ヘリコプターによる上空偵察及び離着陸訓練	埼玉県防災航空隊により、上空から主会場付近の被災状況の確認及びヘリコプターによる要救助者の救出訓練を実施する。	埼玉県防災航空隊
	広域拠点備蓄倉庫及び主会場	救援物資緊急輸送訓練	物資輸送に関する協定締結機関により、本市の災害備蓄物資を広域拠点備蓄倉庫から会場まで搬送する。また、物資供給に関する協定締結機関により、応急生活物資を会場まで搬送する。	埼玉県トラック協会 日本通運株式会社 赤帽首都圏軽自動車運送協同組合 株式会社丸和運輸機関 生活協同組合コープみらい 佐川急便株式会社 福山通運株式会社
	災害時支援物資輸送拠点	救援物資緊急輸送訓練	さいたま市との協定締結事業者施設である災害時支援物資輸送拠点を活用し、本市及び中央会場である相模原市を除く七都県市からの救援物資を受入れる。	佐川急便株式会社 七都県市
	緑区役所	災害ボランティアセンター設置運営訓練	市ボランティアセンター及び区ボランティアセンターを開設し、ボランティアの受入れから派遣までの運用訓練を実施する。	さいたま市社会福祉協議会 さいたま市

