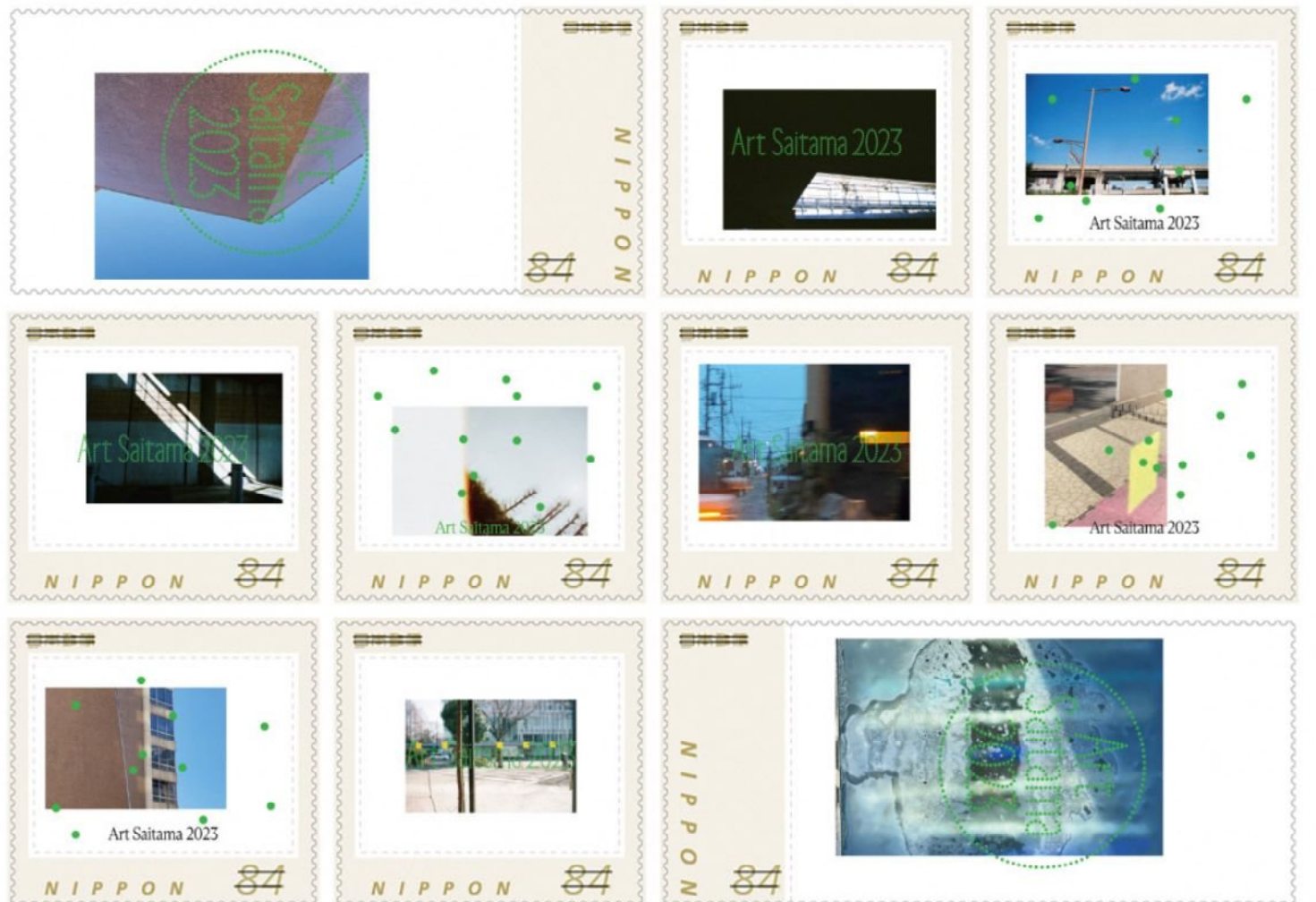


さいたま国際芸術祭2023



【航空写真】出典：国土地理院撮影の空中写真（2019年撮影）
 【オリジナル フレーム切手写真】Photo:目 [mé]
 ※「フレーム切手」は日本郵便株式会社の登録商標です。



- 写真部分だけでは、切手としてご利用いただけません。
- 郵便料金の納付のためにこの切手をご利用の場合、写真部分に消印がかかることがあります。

