



さいたまフォト日記

このコーナーでは、市の催しや街の中の出来事を写真で紹介いたします。

消防音楽隊発足10周年記念演奏会 希望のまちコンサート

3月10日(土) 埼玉会館 大ホール

▼消防音楽隊は、演奏会などを通じて防火・防災の輪を広げる活動を行っています



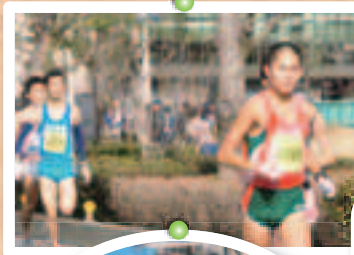
▲ゲストの「批魅鼓」による迫力ある和太鼓演奏も披露されました



▲消防士姿のヌッコ登場し、会場を盛り上げました

さいたまシティマラソン・関連イベント

3月10日(土)・11日(日) さいたまスーパーアリーナ ほか



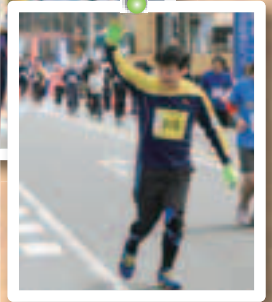
◀男子マラソン世界選手権代表の川内優輝選手も走りました



▲沿道の応援にランナーが笑顔でこたえます



▲福島県双葉町の皆さんによる「相馬流れ山踊」が披露されました



▲清江市長もハーフの部を走りました

保険の見直し していますか?

広告

長い間放ったままの保険には、「入りすぎ」や「払いすぎ」など、思いがけない問題があることも。せっかくの保険料をムダにしないためにも一度内容を確認しておきましょう。自分で考えるのが不安だという人は、保険クリニックでプロに相談してみても。



今なら期間限定で、無料相談を受付中(通常3,150円)。

保険クリニック

相談は予約制です。まずは電話かHPから問い合わせを。

【営業時間】10時~18時 【定休日】日曜・祝日

大宮店

さいたま市大宮区仲町2-23-2
大宮仲町センタービル3F
「大宮駅」東口より徒歩3分

川口店

川口市本町4-1-1
川口SIビル6F
「川口駅」東口より徒歩1分

☎ 0120-132-271

☎ 0120-066-929

※無料相談の受付は5月31日(木)まで。

保険クリニック

検索

介護付有料老人ホーム 定員60名 広告
(一般型特定施設入居者生活介護)

メディカルフローラ久喜

見学・相談受付中

こんな老人ホームが欲しかった!
ニーズが満たされる老人ホームが完成
ご好評につき残室わずかになりました

医療連携 + 24時間看護師常駐 = 終身介護

所在地: 埼玉県久喜市吉羽 1-6-2

すでにご入居いただいた方や、ご家族からの暖かい言葉が、私たちの力になっています

- 「スタッフの皆さんがとても明るいので、母の笑顔も増えました。」
- 「お風呂好きな父は、温泉旅館に来たようだ、とても喜んでます。」
- 「美味しくて温かい、栄養バランスの取れた食事に大満足です。」
- 「24時間看護師さんがいらっしゃるの、家族も安心しています。」
- 「早速お友達ができて、楽しそうに話をしている母を見て感動しました。」
- 「リハビリを専門の方にみていただき、以前より元気になりました。」

入居一時金500万円~/月額17万5,210円~

0120-26-3715

株式会社 関東メディカル・ケア
住所/さいたま市岩槻区仲町1-12-27
TEL/048-756-4488(代)
www.kanto-medical.com

【受付時間】10:00~17:00(土・日・祝日も承ります。)

お知らせ

募集

催し

講座

スポーツ

その他

相談

Information

みんなの広場

さいたま
フォト日記