

往復はがきでの申し込み

往信裏に必要事項を記入し、返信表には必ずあて名(住所、氏名)を記入してください

※結果は全員に通知します

情報 オアシス NEWS OASIS

催し

コレクションによるテーマ展
～瑛九 フォト・デッサン
『真昼の夢』を中心に～



▲夜の子供たち(『真昼の夢』より)
期日/6月14日(日)まで
時間/10時～17時(土・日曜日は20時まで) ※入場は閉館の30分前まで
内容/カメラを使わない技法による瑛九の写真作品の紹介
観覧料/無料

「広重と北斎の東海道五十三次と浮世絵名品展」も開催しています。
会場・問合せ/うらわ美術館

お気軽にお越しください 市民ギャラリー

●時間/9時～17時 ●会場/市役所東側うらわセントラルガーデン内

今月の展示

5月4日(祝)～10日(日)
文蔵カメラクラブ写真展

5月11日(月)～17日(日)
第34回 銀影会写真展

5月18日(月)～24日(日)
日本画 木曜会展

5月25日(月)～31日(日)
きつつき木版画展

(浦和区仲町)
☎827・3215、FAX834・4327
※月曜日(5月4日(祝)を除く)、5月7日(休)は休館

合併記念見沼公園ふれあいまつり

日時/5月4日(祝)・5日(祝) 10時～16時
内容/近隣自治会による物品販売やフリーマーケット、ステージライブなど

当日は園内で、鯉のぼりを掲げます。

問合せ/三橋総合公園
☎623・0505、FAX623・1313

ばらまつり'09

日時/5月16日(土)・17日(日) 9時～17時 ※雨天の場合は一部中止
会場/与野公園(中央区本町西)
内容/バラの苗木の即売会、ステージイベント、キャラク

ターショー(17日のみ)など
問合せ/社さいたま観光コンベンションビューロー
☎647・8339、FAX647・0126

埼玉いのちの電話チャリティコンサート 「クミコ“いのちを歌う”」

日時/5月16日(土) 17時30分～
会場/大宮ソニックシティ大ホール(大宮駅西口)
出演/クミコ(シャンソン歌手)
入場料/S席=4,000円 A席=3,000円 ※収益金は自殺予防活動に使われます。
申込み・問合せ/社会福祉法人埼玉いのちの電話事務局
☎645・4322、FAX645・4355
問合せ/福祉総務課
☎829・1253、FAX829・1961

大宮フリーマーケット

日時/5月17日(日) 10時～16時30分 ※雨天の場合は24日(日)に延期します。
会場/東口銀座通り・一番街通り(大宮駅東口)
内容/リサイクル品、手工芸品、衣料品などの販売
問合せ/同実行委員会事務局
☎641・2190
社さいたま観光コンベンションビューロー
☎647・8339、FAX647・0126

市指定無形民俗文化財 南部領辻の獅子舞

日時/5月17日(日) ①10時～②13時～ ※雨天中止
会場/①鷲神社境内(緑区南部領辻) ②南部領辻地区内

内容/①3頭の獅子が勇壮・華麗に舞う ②鷲神社を出発して区内をまわる「村祈禱」
問合せ/文化財保護課

☎829・1723、FAX829・1989
※公共交通機関をご利用ください。時間は多少前後します。

さいたま新都心を楽しむ

■花木を語ろう会

日時/5月19日(火) 10時30分～12時30分(荒天中止)
集合/けやきひろば1階 ふれあいプラザ(さいたま新都心駅西口)
内容/周辺の樹木等を探索しながら語り合う
定員/30人(先着順)
申込み/5月8日(金)の10時から、電話で、さいたま新都心ふれあいプラザへ。

■歌声ひろば



日時/5月27日(水) 12時15分～13時40分(荒天中止)
会場/けやきひろば1階 プラザ2
内容/生演奏にあわせ、参加者が童謡・唱歌などを歌う音楽イベント

《共通》
費用/無料
問合せ/さいたま新都心ふれあいプラザ
☎600・3192、FAX600・3196
計画管理課
☎829・1577、FAX829・1937

第28回大宮新能

期日など/下表のとおり

期日	演目・演者
5/22 (金)	素謡「翁」 金春流 シテ 金春安明
	能「半部」 宝生流 シテ 小林与志郎
	狂言「六地藏」 大蔵流 シテ 大蔵彌太郎
	能「土蜘蛛」 金春流 シテ 本田光洋
5/23 (土)	素謡「翁」 金春流 シテ 金春憲和
	能「羽衣」 金春流 シテ 金春安明
	狂言「真奪」 大蔵流 シテ 大蔵吉次郎
	能「弱法師」 観世流 シテ 観世喜之

時間/17時45分~21時30分
会場/氷川神社(大宮区高鼻町) ※雨天の場合は市民会館おおみや(大宮区下町)に変更
席料/S席=7,000円、A席=6,000円、B席=5,000円 ※全席指定

鑑能券の販売/10時~13時30分、14時30分~18時30分に、大宮駅観光案内所(大宮駅構内)で発売中 ※代金引き換えによる配送販売も承ります。
問合せ/社さいたま観光コンベンションビューロー
☎647・8339、☎647・0126

**消費者月間記念講演会
~情報発信!豊かな暮らしを提案します~**

日時/5月28日(木) 14時~15時30分
会場/浦和コミュニティセンター(浦和駅東口・コムナーレ9階)
講師/瀬野郁子氏(消費生活相談員)
対象/市内在住又は在勤の方
定員/120人(先着順)
費用/無料

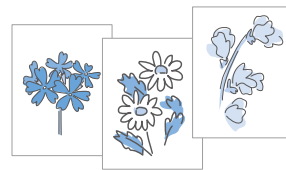
5月は消費者月間で
統一テーマ「消費者新時代
消費者が主役」

申込み・問合せ/5月8日(金)~25日(月)に、電話又はファクスで、住所、氏名、電話番号を、消費生活総合センターへ。
☎643・2239、☎643・2247

**障害者施設
みのり園の催し・講座**

①イタリア料理とバラ園見学
日時/5月29日(金) 10時~16時
行程/カフェ・レストラン ポアクレール~バラ園 ※バスで移動
対象/市内在住で、身体障害

のある方とその介護者
費用/1,575円(昼食代)
②楽しい食事と川越市内見学
日時/5月30日(土) 10時~16時
対象/市内在住で、知的障害のある方とその介護者
費用/無料 ※昼食代が別途掛かります
《①・②共通》
集合/10時に、みのり園(西区三橋)
定員/18人
③押し花教室



日時/5月20日、6月3日・7日の各水曜日(全3回) 14時~16時
会場/みのり園
内容/押し花で壁飾りや小物を作る
講師/鈴木悦子氏(ふしぎな花倶楽部講師)
定員/15人
費用/3,500円(材料費)
《①~③共通》
交通/大宮駅西口ソニックシティ南側のバス停から、車い

すリフト付きみのり園バスを運行
④ビーズアクセサリー教室
日時/6月3日~10月7日の毎月第1水曜日(7月1日を除く、全4回) 10時30分~12時
会場/市障害者社会参加推進センター(岩槻区保健センター北隣)
内容/ネックレスや指輪などの作成
講師/近藤明子氏(ビーズスキル認定講師)
定員/10人
費用/1作品2,000円程度(材料費)
交通/岩槻駅から、車いすリフト付きみのり園バスを運行
《③・④共通》
対象/市内在住で障害のある方
《共通》
申込み・問合せ/電話又はファクスで、催事・講座名、住所、氏名、電話・ファクス番号を①は5月21日(木)、②は5月23日(土)、③は5月13日(木)、④は5月24日(日)までに、みのり園へ(応募多数の場合は抽せん)。
☎622・5544、☎625・4854
※月曜・祝日は休園

民家園・見沼くらしっく館の催し・講座

5月の休館日/月曜日(4日祝を除く)、7日(木)、8日(金)、12日(火)、13日(水)

浦和くらしの博物館民家園(緑区下山口新田) ☎・☎878-5025

■探鳥会
●日時/6月7日(日) 9時~12時(雨天中止) ●費用/▶中学生以下の子ども=50円 ▶高校生以上の方=100円 ※小学生以下は保護者同伴 ●持ち物/筆記用具、双眼鏡(持っている方のみ) ●申込み/当日、直接、民家園へ。
■父の日講座「竹の靴べらをつくる」
●日時/6月14日(日) 9時30分~12時 ●対象/小学生以上の方
●定員/20人(先着順) ●費用/500円(材料費) ●持ち物/小刀、定規、筆記用具 ●申込み/5月8日(金)の9時から、電話で、民家園へ。

旧坂東家住宅見沼くらしっく館(見沼区片柳) ☎688-3330、☎688-3335

■企画展示「うるし」※無料
●期日/5月9日(土)~6月7日(日) ●内容/アジア各国の漆工芸
■夏も近づくと八十八夜(童謡合唱) ※無料
●日時/5月9日(土) 14時~16時 ●講師/嶋村益代氏(ピアニスト)

●申込み/事前に電話で連絡の上、当日、直接、見沼くらしっく館へ。
■新茶積載!笑い満載!「くらしっく寄席」
●日時/5月24日(日) 13時~16時 ●出演/埼玉落語会
■講座
●講座名など/下表のとおり

No.	講座名/内容	日時	講師	定員
①	新論語教室/①孔子と道元 ②孟子	①5/14(木) ②5/28(木) 14:00~15:30	榎野紀元氏(新論語研究会代表)	—
②	はじめての三味線	5/17(日)・31(日)、6・7月の第2・4日曜日(全6回)	小林玲子氏(杵屋流)	5人
③	講演/①子育て親の役割 ②高齢者としてどう生きるか	①5/20(水) ②5/27(水) 10:30~12:00	竹内克好氏(埼玉教育支援センター理事)	—
④	茶染めのハンカチーフ	5/29(金) 14:00~16:00	同館学芸員	10人
⑤	お茶で和紙を染めよう!	5/30(土) 14:00~16:00	—	—

※②・④はいずれも先着順
●費用/無料 ●申込み/▶①・③…事前に電話で連絡の上、当日、直接、見沼くらしっく館へ。▶②・④…5月8日(金)の9時から、電話で、見沼くらしっく館へ。▶⑤…当日、直接、見沼くらしっく館へ。

浦和うなぎまつり



日時/5月30日(土) 10時~15時 ※荒天の場合は5月31日(日)に順延

会場/市役所東側広場ほか
 内容/うなぎ調理の実演・販売、蒲焼きの試食、うなぎ弁当の販売、うなぎのつかみ取り、ステージショーなど
 ※人数限定の催しがあります。
 問合せ/浦和区総務課 地域商工室内 浦和うなぎまつり実行委員会事務局
 ☎829・6179、☎829・6235
 ※駐車場はありません。

奥会津わらび採り

期日/▶6月5日(金) ▶6月12日(金)
 集合/当日の10時に、市保養施設ホテル南郷(福島県南会津町)
 会場/わらび園(福島県只見町)

定員/10組20人(先着順)
 費用/1,800円(入園料、昼食代) ※ホテル南郷宿泊費は別途負担
 申込み・問合せ/5月8日(金)の9時から、5月30日(土)までに、電話で、ホテル南郷へ。
 ☎0241・73・2275
 ☎0241・73・2276

南会津紀行

①奥会津のわらび採りとひめさゆり観賞ツアー
 期日/6月9日(火)・10日(水)(1泊2日)
 内容/わらび採り、南郷スキー場(福島県南会津町)のひめさゆり観賞など
 ②ひめさゆり観賞ツアー
 期日/6月24日(水)・25日(木)(1泊2日)
 内容/高清水群生地(福島県南会津町)のひめさゆり観賞、大内宿や塔のへつり(いずれも福島県下郷町)見学など
 《共通》
 集合/当日の8時30分に、さいたま新都心駅改札前 ※バスで移動
 宿泊場所/市保養施設 ホテル南郷

対象/市内在住の方
 定員/40人(応募多数の場合は抽せん)
 費用/1万9,000円(宿泊費、食事代を含む)
 申込み・問合せ/往復はがき(1通4人まで)で、催事名、全員の住所・氏名・年齢・電話番号を、①は5月23日(土)、②は5月30日(土)(それぞれ必着)までに、〒967-0631 福島県南会津郡南会津町界454 ホテル南郷へ。
 ☎0241・73・2275
 ☎0241・73・2276

友好都市南会津町主催「やまはく」ツアー

期日/6月20日(土)・21日(日)(1泊2日)
 集合/20日の8時15分に、さいたま新都心駅改札前 ※バスで移動
 宿泊場所/会津高原アストリアホテル(福島県南会津町)
 内容/ひめさゆり群生地見学、駒止湿原散策、酒蔵見学など(いずれも福島県南会津町)
 ※そば打ち体験2,100円(先着20人)、藍染め体験1,300円(先着20人)のオプションあり
 対象/市内在住の方

定員/40人(先着順) ※15人未満の場合は中止となる場合があります。
 費用/1万4,000円(宿泊代、昼食代、入館料等を含む)
 申込み・問合せ/5月8日(金)~29日(金)の9時~17時に、電話で、(株)南会津観光公社へ。
 ☎0241・62・2250
 ☎0241・62・7788
 問合せ/市民総務課
 ☎829・1214、☎829・1992

六日町ホテル観賞会



期日/6月27日(土)・28日(日)(1泊2日)
 集合/27日の16時30分に、六日町山の家
 対象/市内在住で、27日に六日町山の家に宿泊する方
 定員/60人(応募多数の場合は抽せん)
 費用/▶3歳~小学生=500円
 ▶中学生以上の方=1,500円
 ※いずれも現地バス代、保険料などを含みます。なお、交

宇宙劇場の催し

5月の休館日/水曜日(6日(休)を除く)、1日(金)、7日(木)、8日(金)
 問合せ/☎647・0011、☎647・0066、テレホンサービス☎641・1999
 ☎http://www.ucyugekijo.jp/

①プラネタリウムのご案内

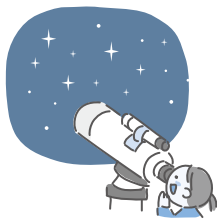
★YAPPOOO! 空の向こうに宇宙がひろがる(星空解説あり)
 ●期日/5月31日(日)まで ●時間/▶月~金曜日...13時30分~、16時30分~ ▶土・日曜日、祝日...10時30分~、13時30分~、16時30分~ ※23日(土)の13時30分~を除きます。

★星空散歩~レイトショー~(生解説)

●日時/5月15日(金) 19時30分~
 《共通》
 ●定員/280人(先着順) ※各回入れ替え制 ●費用/4歳~中学生=300円、高校生以上の方=600円

②星空散歩&天体観望会「上弦の月・土星」

●日時/5月2日(土) 18時~19時...プラネタリウム「星空散歩」、19時~20時...天体観望会(雨天・曇天の場合、観望会は中止)
 ●内容/星空散歩で当日見られる天体について解説後、天体望遠鏡で観望
 ●定員/250人(先着順) ※観望会のみ



参加は100人までとします。なお、中学生以下の子どもは保護者の同伴が必要です。●入場料/▶星空散歩...4歳~中学生=300円、高校生以上の方=600円 ▶観望会...無料 ●申込み/当日の16時40分から入場券を販売 ※観望会のみ参加の方は、19時までに、直接、JACK大宮5階 宇宙劇場ロビーへ(星空散歩をご覧になった方からご案内します)。

③アロマテラピー inプラネタリウム

●日時/5月16日(土) 18時~19時 ●内容/オレンジとレモンの香りの中でプラネタリウムを観賞する ●定員/200人(先着順) ※未就学児、妊娠中の方の入場は出来ません。●費用/小・中学生=400円、高校生以上の方=800円 ●申込み/当日の16時40分から入場券を販売

④特別観望会「太陽観望会」

●日時/5月23日(土) 14時~15時 ※雨天・曇天の場合は中止
 ●内容/天体望遠鏡で、黒点などを観望する ●定員/100人(先着順) ※中学生以下の子どもは保護者同伴 ●費用/無料 ●申込み/当日の14時までに、JACK大宮5階 宇宙劇場ロビーへ。

通費、宿泊費、食事代などは各自負担となります。

申込み・問合せ／往復はがき(1人1通5人まで)で、催事名、全員の住所・氏名・年齢・電話番号を、5月30日(土)(必着)までに、〒949-6611 新潟県南魚沼市坂戸831-2 六日町山の家へ。
TEL025-773-6366
FAX025-773-3259

リサイクル自転車の販売

日時／6月7日(日) 10時30分から受け付け、11時から抽せん
※雨天の場合は14日(日)に延期します。
会場／山丸公園(大宮区吉敷町)
問合せ／(社)市シルバー人材センター大宮事務所
TEL667-1150、FAX667-0666

水道施設見学会

日時／6月12日(金) 8時30分～16時
集合／当日の8時30分に、南区役所前
見学場所／配水場(見沼区御蔵)、水道総合センター(北区東大成)、県営大久保浄水場(桜区宿)※バスで移動

対象／市内在住又は本市の水道を使用している方

定員／45人(応募多数の場合は抽せん)
費用／無料(昼食は各自持参)
申込み・問合せ／往復はがきで、催事名、全員の住所・氏名・電話番号を、5月22日(金)(必着)までに、〒330-8532 浦和区針ヶ谷1-18-2 水道総務課へ。TEL714-3069、FAX832-5929

NHK 交響楽団の公演

日時／6月21日(日) 15時開演
※14時25分から指揮者によるプレコンサート・トークがあります。
会場／埼玉会館 大ホール(浦和区高砂)
出演者／準・メルクル(指揮)、佐藤俊介(ヴァイオリン)
曲目／メンデルスゾーン「ヴァイオリン協奏曲ホ短調作品64」、ラヴェル「ボレロ」ほか
料金／S席=7,000円、A席=5,500円、B席=4,000円、学生B席=2,000円
チケット販売／直接又は電話で、(財)県芸術文化振興財団 彩の国さいたま芸術劇場(中央区上峰)へ。TEL858-5511

※同劇場ホームページ(<http://www.saf.or.jp/>)又は埼玉会館の窓口でも購入できます。

問合せ／(財)県芸術文化振興財団 TEL858-5511
文化振興課 TEL829-1226、FAX829-1969

NACK5スタジアム大宮 スタジアムツアー



日時／6月27日(土) ①10時～11時 ②14時～15時
内容／選手用更衣室やブラジル代表チームのサインが書かれた控室、スタジアムの各エリアの見学
対象／市内在住又は在勤の方
定員／各30人(応募多数の場合は抽せん)
費用／▶小学生以下の子ども=100円 ▶中学生以上の方=300円 ※3歳以下は無料
申込み・問合せ／往復はがき(1通2人まで)で、催事名、時間、

住所、氏名、年齢、電話番号を、5月29日(金)(消印有効)までに、〒330-0805 大宮区寿能町2-519 大和田公園事務所へ。
TEL642-0478、FAX649-5222

自治医科大学附属さいたま医療センター公開講演

日時／6月28日(日) 13時15分～16時20分
演題／▶「高脂血症はなぜこわいのか」講師…河野幹彦氏(同センター教授) ▶「気軽にできるエクササイズ」講師…門手和義氏(同センター理学療法士) ▶「メタボリックシンドロームはなぜこわいのか」講師…川上正舒氏(同センター長)
定員・費用／200人(応募多数の場合は抽せん) 500円
申込み・問合せ／往復はがきで、講演名、住所、氏名、電話番号、講師への質問を、6月5日(金)(必着)までに、〒330-8503 大宮区天沼町1-847 自治医科大学附属さいたま医療センター総務課へ。
TEL647-2111、FAX648-5166
問合せ／生涯学習振興課 TEL829-1704、FAX829-1990

青少年宇宙科学館の催し・講座

5月の休館日／月曜日(4日(祝)を除く)、7日(休)
問合せ／TEL881-1515、FAX882-9702、<http://www.kagakukan.urawa.saitama.jp/>

●催事・教室名など／下表のとおり

No.	催事・教室名／内容	期日	時間	対象・定員	費用	
①	天体観望会／三日月と消失前の土星の輪の観察	6/28(日)	19:30～20:30	100人	無料	
②	科学教室／簡単押し花でコースターづくり	6/13(土)				
③	顕微鏡教室／ムラサキツユクサとオオカナダモ	6/14(日)	9:30～11:30	小学3年生～中学生 16人		
④	天文学教室／飛行の原理を探ろう					500円(材料費)
⑤	自然観察教室／秋ヶ瀬のチョウを探そう	6/20(土)	9:00～11:30	小学3年生以上の方 24人		無料
⑥	パソコン教室／ワードで自分の名刺を作ろう		9:30～11:30	小・中学生とその保護者 10組20人		100円(教材費)

▶①・⑥の申込み／5月10日(日)から、直接又は電話で、青少年宇宙科学館へ(9時～17時、先着順)。▶②～④・⑥の申込み／往復はがき(1教室1人1通のみ)で、教室名、住所、氏名、年齢(学年)、電話番号を、5月10日(日)(消印有効)までに、〒330-0051 浦和区駒場2-3-45 青少年宇宙科学館へ(応募多数の場合は抽せん)。

■プラネタリウム

★「今夜の星空解説」と「ピカチュウの海底大冒険」
●日時／▶土・日曜日、祝・休日=10時30分～、14時10分～ ▶水・木・金曜日=15時50分～ ※5月27日(水)～29日(金)は点検のため投影しません。
★「今夜の星空解説」と「世界天文年記念・星空交響曲」
●日時／土・日曜日、祝・休日 12時30分～
★星宙散歩
●日時／土・日曜日、祝・休日 15時50分～
《共通》
●定員／250人 ●費用／4歳～高校生=200円、一般=500円
■世界天文記念「星と宙展」※無料
●日時／6月21日(日)まで 9時～17時 ●内容／天文現象などの展示
■5月の日曜・祝日映画会 ※無料
●期日／日曜日、4日(祝)・5日(祝)・6日(休) ●時間／13時30分～14時
■5月のサイエンスショー「宇宙ってどんなところ」※無料
●日時／土・日曜日、祝・休日 15時10分～15時30分
■ワークショップ ※無料
●日時／①5月2日(土) ②5月23日(土) 10時～11時50分 ●内容／①おりがみで、こどもの日の飾り物を作る ②はさみを使ってものを作る