

市立博物館 昔の道具と  
くらし展 関連講座

行事名・日時 左表のとおり

No.	行事名/内容	日時
①	昔のおもちゃが遊ぶ教室/万華鏡と割りばし鉄砲をつくる	1/25(日) 10:00~12:00
②	おり紙教室	2/1(日) 10:00~12:00
③	動くおもちゃが遊ぶ教室/すいすいバスづくり	2/15(日) 10:00~12:00

対小学生とその保護者  
定各40人(先着順)

¥①1人70円 ②・③1人50円

所・申・問1月7日(水)の9時から、電話で、市立博物館(大宮区高鼻町)へ。☎644・2322、FAX644・2313

特別支援教育作品展

期間など 左表のとおり

期間	時間	出品者	会場
1/30(金)~2/1(日)	10:00~17:00 ※入場は16:30まで	桜・浦和・南・緑区在学の方	うらわ美術館(浦和区仲町)
2/13(金)・14(土)	9:00~17:00 ※1日の入場は15:00まで	岩槻区在学の方	岩槻駅東口コミュニティセンター
2/14(土)~2/16(月)	9:00~17:00 ※16日は15:00まで	西・北・大宮・見沼区在学の方	プラザノース(北区宮原町)
		中央区在学の方	与野本町コミュニティセンター(中央区本町東)

問指導2課 ☎829・166

7、☎829・1972

障害者福祉施設みのり園の  
バスハイク

☎1月31日(土) 10時~15時  
集合 みのり園(西区三橋)



※大宮駅西口

ソニックシティ南側からリフト付き無料送迎バスを運行します。

内草加せんべいの庭(草加市)でせんべいの焼きを体験する

対市内在住で、障害のある方  
定12人(抽選)  
¥324円 ※別途、昼食代が掛かります。

申・問1月7日(水)~21日(水)に、電話又はファクスで、**必須事項**とファクス番号を、みのり園へ。  
※結果は全員に連絡します。

☎622・5544  
☎625・4854

地球温暖化対策セミナー

地球温暖化のリスクと人類の選択

☎2月7日(土) 14時~16時

所 武蔵浦和コミュニティセンター(武蔵浦和駅西口・サウスピア9階)

内 地球温暖化の現状や最新の未来予測について学ぶ

定140人(先着順)

申・問1月6日(火)~2月2日(月)(必着)に、はがき又はファクスで、**必須事項**を、〒330-0007 4 浦和区北浦和5-1-6

5 埼玉県浦和合同庁舎3階

認定NPO法人環境ネットワーク埼玉へ。※結果は参加できない方の方に連絡します。☎749・1217、☎749・1218  
問 地球温暖化対策課 ☎829・1324、☎829・1991

講座

労働法講座

行事名・日時 左表のとおり

No.	行事名/内容	日時
①	労使自治と労働者代表制、労使トラブルを解決する仕組み	1/20(火)・26(月)(全2回) 19:00~21:00
②		2/10(火)・17(火)(全2回) 19:00~21:00
③	ブラック企業ってナニ? / 過酷な労働環境に対する対処法を学ぶ	2/24(火) 19:00~21:00

所 ①・③ソニック市民ホール(大宮駅西口) ②TKP大宮ビジネスセンター4階(大宮駅東口)

対市内在住又は在勤の方

定各50人(先着順)

¥①2,052円 ③500円程度  
申・問1月6日(火)の9時から、電

話又はファクスで、**必須事項**を、ヒューマンアカデミー労働法講座受付係へ。※結果は全員に連絡します。☎647・6240、☎647・5991

問 労働政策課 ☎829・1370、☎829・1944

障害者向けフラワーアレンジメント講座

障害者向けフラワーアレンジメント講座

☎1月24日(土) 10時~11時30分

内 バレンタインの贈り物を作る

対市内在住で、障害のある方  
定16人(抽選)  
¥1,000円

所・申・問1月13日(火)(必着)までに、電話、はがき、ファクス又はEメールで、**必須事項**と障害の内容を、〒338-0013 中央区鈴谷7-5-7 障害者総合支援センターへ。※結果は全員に連絡します。☎859・7266、☎852・3273、  
✉syogaisha-sogo-sien@city.satama.lg.jp

犬のしつけ教室(実技型)

☎1月24日(土) ②2月21日(土) 13時30分~15時30分

内 飼い犬同伴による実技講習

対 次の全てを満たす方 ▼市内在住 ▼飼い犬の登録と今年度の狂犬病予防注射済票の交付を受けている ▼飼い犬の不好去勢手術、混合ワクチンの接種を

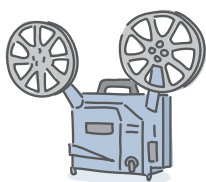
受けている ▼飼い犬が極端に怖がりや攻撃的でない

定各10組(抽選)

¥1人170円

所・申・問①は1月10日(土)、②は2月7日(土)(いずれも必着)までに、はがき又はファクスで、**全員**の**必須事項**と期日(併願も可)、年齢、犬の名前・年齢・性別・犬種・体格を、〒338-0812 桜区神田950-1 動物愛護ふれあいセンターへ。※結果は参加できる方の方に連絡します。☎840・4150、☎840・4159

視聴覚機器操作練習会



☎1月25日(日) 13時~15時

内 16ミリ映写機・液晶プロジェクターの操作練習

対市内在住、在勤又は在学中で、18歳以上の方 ※16ミリ映写機の操作は、講習会修了証をお持ちの方に限ります。

定20人(先着順)

所・申・問1月6日(火)の9時から、直接又は電話で、北図書館(北区宮原町)へ。☎669・6112、☎669・6115

傷ついた心のケア講座  
〜パートナーシップ〜

日 1月26日(月) 10時〜12時  
 所 DVやパワーハラスメントなどで傷ついた心を回復するための方法を学ぶ

対 市内在住、在勤又は在学の女性 24人(先着順)

託児 6か月以上の未就学児5人 ※1人30円掛かります。

所・申・問 1月6日(火)の9時から、電話、ファクス又はEメールで、**必須事項**と託児希望の場合

合は子どもの氏名(ふりがな)・生年月日・性別を、パートナーシップさいたま(大宮駅西口・シーノ大宮センタープラザ3階)へ。※結果は全員に連絡します。

☎ 642・8107、☎ 643・5801、☎ danjo-kyodo-sankaku@city.saitama.lg.jp

講演 膠原病の診断と治療

日 1月27日(火) 13時30分〜15時30分

所 大宮ふれあい福祉センター(大宮区土手町)

対 市内在住又は在勤の方 ※要約筆記があります。

定 60人(当日先着順)

市 障害者協議会 ☎ 653・7271、☎ 653・7341

障 害 福 祉 課 ☎ 829・1308、☎ 829・1981

地場産農産物料理講習会  
手軽にできる!花ずし(バラの花)

日 1月29日(木) 10時〜14時  
 所 見沼グリーンセンター(北区見沼)

対 市内在住の方 定 20人(抽選)

¥1,000円

持 ち 物 エプロン、三角巾、密閉容器、ふきん、筆記用具

申・問 1月13日(火)(必着)までに、往復はがきで、**必須事項**を、〒300-9588 浦和区常盤6-4-4 農業政策課へ。

☎ 829・1378、☎ 829・1944

第4回ひとり親家庭のための就業支援講習会

日 1月30日(金)〜2月1日(日)(全3回) 9時〜16時

所 J A C K 大宮14階(大宮駅西口)

内 効果的な履歴書の書き方や面接の作法、エクセルの応用操作を学ぶ

対 市内在住で、ひとり親家庭などの父、母又は寡婦

定 20人(60歳未満の方を優先し、抽選)

申・問 1月19日(月)(必着)までに、はがき(1人1通のみ)で、**必須事項**と年齢を、〒330-95

8 浦和区常盤6-4-4 子育て支援課へ。※結果は全員に連絡します。☎ 829・1948、☎ 829・1935

障害者向け就職活動支援講座

日 1月30日(金)〜2月12日(木)の月〜金曜日(2月6日(金)・11日(祝)を除く、全8回) 9時30分〜15時30分

内 就職活動に必要な履歴書の書き方や面接の受け方、就職後のビジネスマナーなどを学ぶ

対 市内在住で、就労を目指している次のいずれかの方 ▼障害者手帳(肢体不自由・知的障害・精神障害)が交付されている

定 20人(抽選)

所・申・問 1月19日(月)(必着)までに、電話、はがき、ファクス又はEメールで、**必須事項**と年齢・障害の内容を、〒338-0001 中央区鈴谷7-5-7 障害者総合支援センターへ。※結果は全員に連絡します。☎ 859・7266、☎ 852・3273、☎ syogaiha-sogo-sien@city.saitama.lg.jp

親族のための後見人講座  
やさしい成年後見教室

日 1月31日(土)、2月21日(土)・28日(土)(全3回) 13時30分〜16時30分

分 所 ソニックシティ(大宮駅西口) 内 司法書士による成年後見人などの仕事内容の説明と個別相談会

対 親族の成年後見人などに就任している又は就任予定の方

定 50人(先着順)

申・問 1月6日(火)・27日(火)に、電話で、(公社)成年後見センター・リーガルサポート埼玉支部へ。☎ 845・8551【土・日曜日、祝日を除く、9時30分〜16時30分】

問 市民総務課 ☎ 829・1214、☎ 829・1969

さいたま市民大学パソコンコース

行事名など 左表のとおり

行事名/内容	日時	対象	費用
仕事や暮らしに役立つワード2013/チラシやポスター、往復はがき作成、差し込み印刷を学ぶ	2月の毎週月曜日(全4回) 9:00〜12:00	ワードで簡単な文書レイアウトができる方	3,500円
初心者のためのワード2013&エクセル2013/表を含む文書作成、データ入力、関数、グラフ作成などを学ぶ	2月の毎週金曜日(全4回) 13:30〜16:30	マウス操作・文字入力などの基本操作ができる方	5,400円

定 各20人(市内在住、在勤又は在学の方を優先し、抽選)

所・申・問 1月12日(祝)(必着)までに、往復はがき(1講座1通1人のみ)で、**必須事項**と年齢、受講動機、在勤の方は勤務先の事業所名・所在地、在学の方は学校名を、〒330-0854 大宮区桜木町1-10-18 シーノ大宮センタープラザ7階 生涯学習総合センターへ。※市ホームページでも申し込めます。☎ 643・5651、☎ 648・1860

別所沼公園 フラワー教室

日 2月5日(木) 10時〜12時

所 別所沼公園管理事務所(南区別所)

内 バレンタインに贈るプリザーブドフラワーのアレンジメントを作る

対 市内在住、在勤又は在学の方

定・¥24人(抽選) 2,500円

申・問 1月16日(金)(必着)までに、往復はがきで、**必須事項**を、〒36-0021 南区別所4-12-10(公財)市公園緑地協会へ。☎ 836・5678、☎ 836・5200



お知らせ

募集

催し

講座

スポーツ

その他

相談

Information

みんなの広場

さいたまフォト日記

**介護福祉士試験準備講習  
(実技)**

日 2月7日(土)・14日(土)・21日(土)  
(全3回) 9時～16時

内 介護の原則、健康状況の把握、環境整備、身体介護などについて学ぶ

対 市内在住又は在勤で、介護福祉士試験の受験予定者

定 25人(抽選)

￥ 6,700円

所・申・問 1月10日(土)(必着)までに、往復はがき(1人1通のみ)

で、**必須事項**と在勤の方は勤務先の事業所名・所在地・電話番号を、〒331-0825 北区榎引町2-4-99-11 県立職業能力開発センターへ。  
☎ 651-3408

問 市労働政策課 ☎ 829・1370、☎ 829・1944

**フワワーデザイン講習会**

日 2月7日(土) 13時30分～15時30分

内 洋ランの切り花を使った盛り籠を作る

対 市内在住の方

定 20人(抽選)

￥ 1,000円

所・申・問 1月14日(水)(必着)までに、往復はがき(1人1通のみ)で、**必須事項**を、〒336-10974 緑区大崎3156

1 農業者トレーニングセンターへ。☎ 878・2026、☎ 878・2027

**口腔がん検診と講演会**



日 2月8日(日) 14時～16時30分  
対 市内在住で、40歳以上の方  
定 80人(先着順)

所・申・問 1月6日(火)～21日(水)(必着)に、はがき(1通1人のみ)で、**必須事項**と年齢を、〒330-0844 大宮区下町3-47 (社)大宮歯科医師会へ。  
※結果は全員に連絡します。  
☎ 644・8324  
問 健康増進課 ☎ 829・1293、☎ 829・1967

**統合失調症者の家族教室**

日 2月13日(金)・17日(火)・24日(火)  
(全3回) 14時～16時30分

所 保健所(中央区鈴谷)

内 統合失調症の正しい理解と対応について学ぶ

対 市内在住で、統合失調症患者の家族

定 100人(先着順)

申・問 1月13日(火)の10時から、電話で、精神保健課へ。☎ 840・

2223、☎ 840・2230

**大学コンソーシアムさいたま加盟大学の公開講座**

芝浦工業大学

手作り飛行機教室

日 2月14日(土) 13時30分～16時30分

所 芝浦工業大学大宮キャンパス(見沼区深作)

内 ゴム式プロペラ飛行機作りをとおして、飛行機が飛ぶ仕組みやものづくりの楽しさを学ぶ

対 小学3～6年生

定 30人(抽選)

￥ 1,500円

申・問 1月17日(土)(必着)までに、はがき又はファクスで、**必須事項**と生年月日、保護者の氏名を、〒108-8548 東京都港区芝浦3-9-14 芝浦工業大学地域連携・生涯学習センターへ。※同大学のホームページ(<http://extension-programs.shibaura-it.ac.jp/>)でも申し込めます。なお、結果は全員に連絡します。  
☎ 03・5859・7120  
☎ 03・5859・7121  
問 市企画調整課 ☎ 829・1033、☎ 829・1985

**障害者就労支援  
パソコン困りごと解決講座**

日 2月16日(月)～19日(木)(全4回)

9時30分～15時30分  
内 パソコンに関する困りごとや資格取得に必要な技術、パソコンの使いこなし方などを学ぶ  
対 市内在住で、次のいずれかの方  
▼障害者手帳(肢体不自由・知的障害・精神障害)が交付されている ▼発達障害の診断を受けている  
定 16人(抽選)  
所・申・問 2月2日(月)(必着)までに、電話、はがき、ファクス又はEメールで、**必須事項**と年齢、障害の内容を、〒338-0001 中央区鈴谷7-5-7 障害者総合支援センターへ。※結果は全員に連絡します。☎ 859・7266、☎ 852・3273、☎ syogaisha-sogo-sien@city.saitama.lg.jp

**市立病院の市民公開講座**

行事名・日時 左表のとおり

No.	行事名	日時
①	健康講座 ～膝の痛みから解放されるには?～	2/18(水) 14:00～15:00
②	足を救う～歩き続けるために～	2/26(木) 14:00～15:30

所 浦和コミュニティセンター(浦和駅東口・コムナール9階)

定 各130人(抽選)

申・問 1月26日(月)(必着)までに、往復はがき(1通1人のみ)で、

**必須事項**を、〒336-852

2 緑区三室2460 市立病院

①は整形外科外来(☎ 873・4111、☎ 874・7613)

②は庶務課(☎ 873・4217、☎ 873・5451)へ。

**パソコン教室  
フォトムービー作成講座**

日 2月19日(木)・20日(金)(全2回)  
10時～15時

所(公社)シルバー人材センター与野事務所(中央区本町東)



内 デジカメ写真からスライドショー動画を作る  
対 市内在住の60歳以上で、マウス操作と文字入力ができる方  
定 20人(抽選)  
￥ 2,500円

申・問 1月23日(金)(必着)までに、往復はがき(1人1通のみ)で、**必須事項**と年齢を、〒330-0801 大宮区土手町1-2-13-1(公社)市シルバー人材センター本部事務所へ。  
☎ 669・0303  
☎ 669・0305

**家族のためのうつ病講座**

日 2月19日(木)・3月5日(木)(全2回)  
14時～16時30分

所 浦和コミュニティセンター