

お知らせ

募集

催し

講座

スポーツ

その他

相談

Information

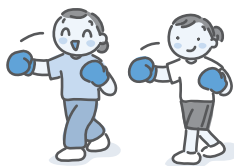
みんなの広場

さいたま
フォト日記

対16歳以上の方
定各25人(先着順)

行事名	日時
骨盤体操	▶1/5(月) ▶1/19(月) ▶1/26(月) ▶2/2(月) 10:00~11:00
ZUMBA	▶1/14(水) ▶1/21(水) ▶1/28(水) ▶2/4(水) 10:00~11:00
ONE TWO ボクササイズ	▶1/9(金) ▶1/16(金) ▶1/23(金) ▶1/30(金) 11:00~12:00

行事名・日時 左表のとおり



大宮体育館のスポーツ教室

スポーツ

(浦和駅東口・コムナーレ9階)
 ① うつ病の基礎知識と家族の対応について学ぶ
 ② 市内在住又は在勤で、うつ病の方の家族
 定100人(先着順)
 申・岡1月6日(火)から、電話で、
 こころの健康センターへ。
 85115665
 85115672

対市内在住、在学又は市内の施設に通所する11歳以上で、①は視覚障害、②・④は身体・知的・精

No.	行事名	期日	会場
①	障害者サウ ンドテーブ ルテニス教 室	1/24 (土)	県障害者交流 センター (浦和区大原)
②	障害者一般 卓球教室		記念総合体育 館(桜区道場)
③	障害者パ レーボール 教室	2/7 (土)	
④	障害者ボウ リング教室	2/14 (土)	浦和スプリ ングレーン ズ(南区鹿手袋)

行事名など 左表のとおり

障害者スポーツ教室

対16歳以上の方
 定各28人(先着順)
 ￥1回500円
 所・申・岡1月6日(火)の9時か
 ら、直接又は電話で、沼影市民
 プール(南区沼影)へ。☎861
 9955、☎8619957

エレガンス・ストレッチ

対16歳以上の方
 定各28人(先着順)
 ￥1回500円
 所・申・岡1月6日(火)の9時か
 ら、直接又は電話で、沼影市民
 プール(南区沼影)へ。☎861
 9955、☎8619957

安全に山を登る講習会

神障害、③は知的・精神障害のあ
 る方
 定各30人(抽選)
 申込書の配布 各区支援課で配
 布中
 申込期限 ①・②1月14日(水)
 ③1月28日(水) ④2月4日(水)
 障害福祉課 ☎829・13
 08、☎829・1981

対市内在住、在勤又は在学で、
 小学生以上の方 ※②のみの参
 加はできません。
 定①90人 ②32人
 ￥3,000円 ※①のみの参
 加は、1,000円です。
 申・岡1月6日(火)・11日(日)必
 着に、はがきで、必須事項と年
 齢・性別、参加日を、〒330
 10065 浦和区神明2-7
 16 市山岳連盟(関根)へ(抽
 選)。※結果は全員に連絡しま
 す。☎861・3810【18時
 22時】

浦和西体育館のスポーツ教
 室
 行事名など 左表のとおり

浦和西体育館のスポーツ教
 室

対市内在住、在勤又は在学で、
 小学生以上の方 ※②のみの参
 加はできません。
 定①90人 ②32人
 ￥3,000円 ※①のみの参
 加は、1,000円です。
 申・岡1月6日(火)・11日(日)必
 着に、はがきで、必須事項と年
 齢・性別、参加日を、〒330
 10065 浦和区神明2-7
 16 市山岳連盟(関根)へ(抽
 選)。※結果は全員に連絡しま
 す。☎861・3810【18時
 22時】

初心者民踊教室

対2月4日(水) 13時~16時
 所与野体育館(中央区下落合)
 内東京音頭や花笠音頭など
 対市内在住又は在勤の方
 定・￥500人 100円
 申・岡1月6日(火)・25日(日)に、電
 話又はファクスで、必須事項と
 年齢を、市日本民踊連盟(山田)
 へ(先着順)。※結果は参加でき
 ない方のみに連絡します。
 ☎・☎665・3920【金曜日
 を除く、9時~21時】
 問スポーツ振興課 ☎829・
 1731、☎829・1969

レベルアップのための
スキー教室

対1・2級の受験予定者又は同
 程度の技術向上を目指す方
 定20人(先着順)
 ￥3,000円
 申1月6日(火)・25日(日)に、与野
 スキークラブのホームページ
 (<http://yono-ski.com/>)で
 申込み。

No.	行事名	日時	対象・定員
①	キッズ体 操教室	2月の毎週火曜 日(全4回) 15:45~16:45	4歳以上の 未就学児 40人
②	女子サッ カー教室	2月の毎週火曜 日(全4回) 17:30~19:00	小学4年生 以上の女性 30人
		2月の毎週金曜 日(全4回) 17:15~18:45	小学1~3 年生の女子 30人
③	ジュニア 新体操教 室	2/4(水)・18(水)・ 25(水)(全3回) 17:05~18:30	5歳~中 学生 の女子 30人

行事名など 左表のとおり

浦和西体育館のスポーツ教
 室

浦和西体育館のスポーツ教
 室

対市内在住、在勤又は在学で、
 小学生以上の方 ※②のみの参
 加はできません。
 定①90人 ②32人
 ￥3,000円 ※①のみの参
 加は、1,000円です。
 申・岡1月6日(火)・11日(日)必
 着に、はがきで、必須事項と年
 齢・性別、参加日を、〒330
 10065 浦和区神明2-7
 16 市山岳連盟(関根)へ(抽
 選)。※結果は全員に連絡しま
 す。☎861・3810【18時
 22時】

初心者民踊教室

対2月4日(水) 13時~16時
 所与野体育館(中央区下落合)
 内東京音頭や花笠音頭など
 対市内在住又は在勤の方
 定・￥500人 100円
 申・岡1月6日(火)・25日(日)に、電
 話又はファクスで、必須事項と
 年齢を、市日本民踊連盟(山田)
 へ(先着順)。※結果は参加でき
 ない方のみに連絡します。
 ☎・☎665・3920【金曜日
 を除く、9時~21時】
 問スポーツ振興課 ☎829・
 1731、☎829・1969

レベルアップのための
スキー教室

対1・2級の受験予定者又は同
 程度の技術向上を目指す方
 定20人(先着順)
 ￥3,000円
 申1月6日(火)・25日(日)に、与野
 スキークラブのホームページ
 (<http://yono-ski.com/>)で
 申込み。

対16歳以上の方
 定各25人(先着順)

浦和西体育館のスポーツ教
 室
 行事名など 左表のとおり

浦和西体育館のスポーツ教
 室

対市内在住、在勤又は在学で、
 小学生以上の方 ※②のみの参
 加はできません。
 定①90人 ②32人
 ￥3,000円 ※①のみの参
 加は、1,000円です。
 申・岡1月6日(火)・11日(日)必
 着に、はがきで、必須事項と年
 齢・性別、参加日を、〒330
 10065 浦和区神明2-7
 16 市山岳連盟(関根)へ(抽
 選)。※結果は全員に連絡しま
 す。☎861・3810【18時
 22時】

初心者民踊教室

対2月4日(水) 13時~16時
 所与野体育館(中央区下落合)
 内東京音頭や花笠音頭など
 対市内在住又は在勤の方
 定・￥500人 100円
 申・岡1月6日(火)・25日(日)に、電
 話又はファクスで、必須事項と
 年齢を、市日本民踊連盟(山田)
 へ(先着順)。※結果は参加でき
 ない方のみに連絡します。
 ☎・☎665・3920【金曜日
 を除く、9時~21時】
 問スポーツ振興課 ☎829・
 1731、☎829・1969

レベルアップのための
スキー教室

対1・2級の受験予定者又は同
 程度の技術向上を目指す方
 定20人(先着順)
 ￥3,000円
 申1月6日(火)・25日(日)に、与野
 スキークラブのホームページ
 (<http://yono-ski.com/>)で
 申込み。



小学生初心者水泳教室



日 2月の毎週金曜日(全4回) 18時~19時
 対 市内在住で、クロールで25mを泳げない小学3~5年生 40人(抽選)
 定 2,500円 ※別途、ロッカー代(50円)が掛かります。
 所 申 1月21日(水)(必着)までに、往復はがきで、**必須事項**と性別・学年・年齢、保護者の氏名を、〒339-0058 岩槻区本丸3-17-2 岩槻温水プールへ。
 あり 1月29日(休)に、事前説明会があります。

日 2月7日(土) 18時~20時30分
 所 沼影アイスクレード場(南区沼影)
 内 タイムレースやソリでの親子ゲーム、ホッケーシュートゲームなど
 対 市内在住、在勤又は在学の小学生以上で、スケートの経験がある方 ※小学生は保護者の同伴が必要です。
 定 100人(抽選)
 料 1人800円 ※貸し靴は、別途360円掛かります。
 申 問 1月16日(金)(必着)までに、往復はがき(一通5人まで)で、**代表者の必須事項**と全員の氏名(ふりがな)・年齢(学年)・性別を、〒331-0802 北区本郷町1085-12 もみの木内市スケート連盟(野中)へ。
 定 754・9180【18時~20時】
 所 (公財)市体育協会 問 851・6250、問 851・6253

日 2月8日(日) 10時~16時
 所 与野体育館(中央区下落合)
 内 初心者コース:入門太極拳
 ▼経験者コース:24式・32式剣
 対 市内在住又は在勤の方
 定 料 1000人 5000円
 申 問 1月6日(火)~20日(火)(必着)に、はがきで、**必須事項**とコースを、〒330-0044 浦和区瀬ヶ崎4-32-14 市太極拳連盟(石井)へ(先着順)。
 ※結果は参加できる方のみに連絡します。 問 886・3676
 【8時~20時】
 問 スポーツ振興課 問 829・

1731、問 829・1969
その他

目指せ売上アップ!
 販売促進相談会

日 1月15日(木) 10時~17時
 所 中央図書館(浦和駅東口・コムナール8階)
 対 市内で事業を行っている、又は創業を考えている方 4人
 申 問 1月6日(火)~14日(水)に、電話又はファクスで、(公財)市産業創造財団へ(先着順)。※同財団のホームページ(<http://sogo-saitama.or.jp/>)でも申し込みます。なお、結果は全員に連絡します。 問 851・6652、問 851・6653

創業相談会
 行事名など 左表のとおり

No.	行事名	日時	申込み・問合せ
①	女性創業相談会	1/16(金) 10:00~16:00	創業・ベンチャー支援センター埼玉 問 711・2222 問 857・3921 http://www.saitama-j.or.jp/sogyo/
②	創業相談会	1/27(火) 10:00~16:00	日本政策金融公庫 問 643・3739 問 645・7435

創業に関する個別相談(1人50分)

対 ①市内で創業を目指す女性
 ②創業・起業を予定している、又は創業・起業後間もない方
 定 各5人(先着順)
 申 1月6日(火)から、電話又はファクスで、**必須事項**を、各申込み先へ。※結果は全員に連絡します。なお、①はホームページでも申し込みます。
 所 問 中央図書館(浦和駅東口・コムナール8階) 問 871・2100、問 884・5500

不妊専門相談(予約制)

日 1月21日(水) ▼2月18日(水)
 ▼3月18日(水) 10時~11時45分
 所 保健所(中央区鈴谷)
 内 不妊カウンセラーによる面接相談
 予約専用電話 840・2233
 【祝日を除く、毎週月曜日の13時~16時】
 問 地域保健支援課 問 840・2218、問 840・2229

特別電話相談
 若者トラブル110番

日 1月22日(木)~23日(金) 9時~16時30分
 問 生涯学習総合センター
 問 643・5651
 問 648・1860



内 架空請求などによる消費者トラブルの相談
 対 市内在住又は在学で、29歳以下の方
 相談受付電話 ▼消費生活総合センター:645・3421
 ▼浦和消費生活センター:871・0164 ▼岩槻消費生活センター(12時~13時を除く):749・6191
 問 消費生活総合センター
 問 643・2239
 問 643・2247

不動産無料相談会

日 2月2日(月) 10時~16時
 所 浦和コミュニティセンター(浦和駅東口・コムナール10階)
 内 不動産鑑定士による県内の不動産に関する相談
 対 市内在住の方 12人
 申 問 1月14日(水)から、電話で、開発調整課へ(先着順)。 問 829・1427、問 829・1979

生涯学習相談えらべル出張相談会

日 2月4日(水) 10時~15時
 内 生涯学習相談、生涯学習情報の提供、公民館等で活動する団体・サークルの紹介など
 所 申 当日、直接、北区役所へ。
 問 生涯学習総合センター
 問 643・5651
 問 648・1860

問 生涯学習総合センター
 問 643・5651
 問 648・1860