

特集 いよいよ開幕!!

# さいたま トリエンナーレ 2016



SAITAMA  
TRIENNALE  
2016  
さいたまトリエンナーレ 2016

会期

9月24日(土)~79日間  
12月11日(日)

定休日：水曜日(11月23日祝を除く)  
11月24日(木)

国内外で活動しているアーティストたちがさいたま市に集結して、展示、映像、演劇、ダンス、パフォーマンスなどのアートイベントを、市内各地で行います。その見どころを紹介します!

## 岩槻駅周辺

日常と非日常が交錯する  
不思議な体験を楽しめるエリア

旧民俗文化センター(博物館跡)を展示場所にして、非日常空間を創出します。

さらに岩槻駅周辺では、アーティストが住民と交流しながらインスピレーションを得て、作品を制作・展示します。

**会場** 旧民俗文化センター(岩槻区加倉)  
東玉社員寮(岩槻区本町) など



架空のさいたま市から出土するものは? ①

アーティスト:川俣龍三 会場:旧民俗文化センター



芥川賞作家の新作を展示します ②

アーティスト:多和田葉子 会場:旧民俗文化センター



歴史上の人物を題材にした物語 ③

アーティスト:小沢 剛 会場:旧民俗文化センター

## アートプロジェクトに参加しよう

### ダンカン・スピークマン&サラ・アンダーソンによる作品

ヘッドホンをつけて、街の風景とリンクした音や音楽を聴く音楽作品です。

アーティスト:  
ダンカン・スピークマン  
サラ・アンダーソン  
受付会場:大宮区役所  
申込方法など詳しくは、公式  
ホームページをご覧ください。



### 大友良英 + Asian Music Networkによるイベント

NHKの連続テレビ小説「あまちゃん」の音楽を担当した大友氏がアジア各国からミュージシャンを招き、参加者を交えた音楽ライブを行います。

アーティスト:大友良英ほか ⑤

期日	内容
11月25日(金)	トーク&ライブ
11月26日(土)	ワークショップ
11月27日(日)	Ensembles Asia Special

会場:大宮小学校(大宮区大門町)ほか  
申込方法など詳しくは、公式  
ホームページをご覧ください。



## 与野本町駅～大宮駅周辺

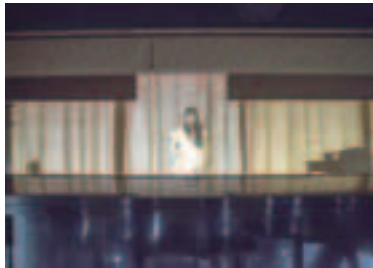
### まちそのものを楽しむエリア

多くの人が集うこのエリアには、常設の会場を設けながら、エリア全体で数々のアートイベントを展開します。

**会場**  
 彩の国さいたま芸術劇場(中央区上峰)  
 大宮区役所 旧地下食堂  
 市民会館おおみや 旧地下食堂(大宮区下町) など



市内で見つけたものを縫いあわせた作品 ⑥  
 アーティスト:秋山さやか  
 会場:市民会館おおみや 旧地下食堂



“映像演劇”という新たな挑戦 ⑦  
 アーティスト:岡田利規  
 会場:大宮区役所 旧地下食堂



風景を一変させる存在感! ⑧  
 アーティスト:チェ・ジョンファ  
 会場:彩の国さいたま芸術劇場

## 武蔵浦和駅～中浦和駅周辺

### 散策しながら作品を体験できるエリア

武蔵浦和駅から、花と緑の散歩道、別所沼公園、中浦和駅に至る散策ルートを設定して、数々のアートプロジェクトを展開します。また、ルートの中盤にある4棟の遊休施設(旧部長公舎)には、アート展示と休憩できる場所があります。

**会場**  
 旧部長公舎(南区别所)  
 別所沼公園(南区别所)  
 花と緑の散歩道(南区别所) など



ドローイングによるパフォーマンス ⑨  
 アーティスト:鈴木桃子 会場:旧部長公舎



トリエンナーレのキービジュアル ⑩  
 アーティスト:野口里佳  
 会場:旧部長公舎



約10メートルの巨大なビジネスマンが現れる ⑪  
 アーティスト:アイガルス・ピクシェ  
 会場:西南さくら公園(南区鹿手袋)

他にもたくさんの  
 関連イベントを開催するよ。  
 次のページもチェックしてね。



公式イメージキャラクター さいたまマムアちゃん  
 ©ウイスイット・ボンニミット

- ① 川基龍三《犀の角がもう少し長ければ 歴史は変わっていただろう(原画)》2015年
- ② 多和田葉子 photo:KITAHARA Toru
- ③ 小沢剛《帰って来たドクターN》2013年  
ミクストメディア、サイズ可変  
「小沢剛 高木正勝-アフリカに行く」  
ヨコハマ創造都市センター
- ④ ダンカン・スピークマン+サラ・アンダーソン  
《Songs for a Thousand Duets》
- ⑤ Otomo Yoshihide+Asian Music Network  
presents “Ensembles Asia Special”
- ⑥ 秋山さやか《手紙投函風景・大宮宮町郵便局ポスト  
(2016年7月24日)》
- ⑦ 岡田利規《映像演劇op.1椎名綾那》  
photo:KITAHARA Toru
- ⑧ チェ・ジョンファ《息をする花》展示風景2016年  
photo:NISHINO Masanobu
- ⑨ 鈴木桃子《Untitled Drawing Project》
- ⑩ 野口里佳(写真家)  
photo:野口里佳/NOGUCHI Rika
- ⑪ アイガルス・ピクシェ《さいたまビジネスマン》  
2016年

詳しくは、文化振興課(☎ 829・1225、FAX 829・1996)へ。

# さいたまトリエンナーレ2016が楽しめるアートイベント

## さいたま演劇フェスティバル ご応募お待ちしております! 地域をみつめる「未来の扉」(展示部門)の作品

「未来の発見!」や「地域をみつめる未来の扉」をテーマにした自作の絵画、工作などの作品を募集します

- 対象** | 市内在住又は在学の小学生
- 応募用紙** | 各区情報公開コーナー、各コミュニティセンターなどで配布中
- 応募期限** | 9月30日(金)

**作品を展示します** | 期間:10月18日(火)~23日(日)  
会場:プラザイースト(緑区中尾)

**問合せ** | サクラ  
SaCLaインフォメーションセンター  
☎ 866・4600、FAX 837・2572

みんなで、一緒にステージに立とう!

## さいたま☆キッズダンスフェスタ2016の参加者

- 日時** | 12月3日(土) 13時30分~16時
- 対象** | 市内在住又は在学の小学生2~20人で構成されたチーム
- 定員/参加費** | 20組程度/1人500円
- 申込書** | 各市民会館(おおみや…大宮区下町、うらわ…浦和区仲町、いわつき…岩槻区太田)、市文化センター(南区根岸)などで配布中
- 応募期限** | 9月26日(月)
- 会場/問合せ** | 市民会館おおみや  
☎ 641・6131、FAX 641・6133

## コレクション特別展 芸術運動を体感!

### 未来の発見の仕方:フルクサスの場合

- 内容** | さいたまトリエンナーレ2016のテーマ「未来の発見!」に即した内容の展示
- 日時** | 9月6日(火)~25日(日) 10時~17時(土・日曜日  
は20時まで) ※入場は閉館の30分前までです。  
なお、休館日は19ページをご覧ください。
- 会場/問合せ** | うらわ美術館(浦和区仲町)  
☎ 827・3215、FAX 834・4327

申込み時の  
必須事項

**必須事項** ①行事名 ②郵便番号・住所  
③氏名(ふりがな) ④電話番号

## 初めての色鉛筆画を楽しむ講座 初心者でもOK!

- 日時** | 9月28日~10月19日の  
毎週水曜日(全4回) 10時~12時
- 対象** | 市内在住又は在勤で、18歳以上の方
- 定員/費用** | 20人/無料
- 申込み** | 9月14日(水)(必着)までに、往復はがき(1人1通のみ)で、**必須事項**を、〒339-0057 岩槻区本町3-1-1 岩槻駅東口コミュニティセンターへ(抽選)。
- 会場/問合せ** | 岩槻駅東口コミュニティセンター  
☎ 758・6500、FAX 758・6521

漫画家とアートを楽しもう!

## あらい太郎とみんなで作るトリエンナーレ

### みんなで作ろう!トリエンナーレ へのへのもへじ文字絵アート展

- 内容** | ボールに文字絵を描いて、1つの大きな造形物をつくる参加型展示
- 日時** | 9月24日(土)~11月13日(日) 9時~18時  
※制作期間は10月23日(日)までです。
- 費用/申込み** | 無料/当日、直接、下記会場へ。

### 親子体験ワークショップ へのへのアーティストになろう

- 内容** | 親子で文字絵風の似顔絵を描く
- 日時** | 10月10日(祝) 14時~15時30分
- 対象** | 5歳以上の方とその保護者
- 定員/費用** | 10組20人/1組200円
- 申込み** | 9月26日(月)(必着)までに、往復はがき(1組1通のみ)で、全員の**必須事項**と**年齢**を、下記問合せへ(抽選)。

### ムーブ!シャッフル!とび出せ! へのへのもへじ!

- 内容** | 描いた文字絵が、その場でスクリーン上で動き出す様子を楽しむ
- 日時** | 9月29日(木)~10月2日(日) 9時~16時
- 費用/申込み** | 無料/当日、直接、下記会場へ。

### あらい太郎氏が司会の番組 「ギュギュっとさいたま」公開収録!

- 内容** | ゲストを迎え、文字絵に関するトークを観覧する
- 日時** | 10月23日(日) 14時~15時
- 対象** | テレビ放映に同意できる方
- 定員/費用** | 20人/無料
- 申込み** | 10月8日(土)(必着)までに、往復はがき(1通2人まで)で、全員の**必須事項**と**年齢**を、下記問合せへ(抽選)。

**会場/問合せ** | 〒331-0812 北区宮原町1-852-1 プラザノース ☎ 653・9255



## さいたまトリエンナーレの詳細は、こちらでチェック!

期間中は、他にもたくさんの作品を展示し、多数のイベントを開催しています。詳しくは、公式ホームページ(☎ <http://saitamatriennale.jp/>)、Facebook、Twitterをご覧ください。



公式ホームページ



Facebook



Twitter

詳しくは、文化振興課(☎ 829・1225、FAX 829・1996)へ。