

撮影にご協力をいただき、ありがとうございます。

このコーナーでは、市の催しや街の中の出来事などを写真で紹介します。

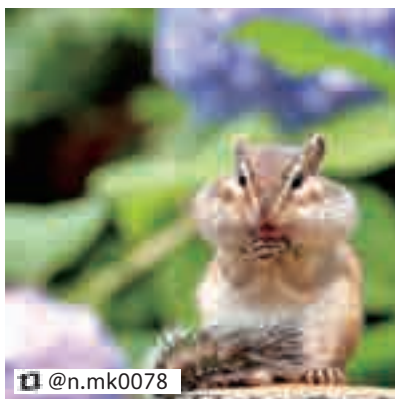
## #さいたま梅雨んぼ

6・7月に、Instagramで行った「#さいたま梅雨んぼ」キャンペーンで皆さんに投稿いただいた写真を紹介します。梅雨を感じる素敵な写真をたくさん投稿していただきました。



@yaachan\_flower

▲青葉園(西区三橋)



@n.mk0078

▲りすの家(北区見沼)



@emii9070

▲大和田公園付近から見た電車(北区見沼)



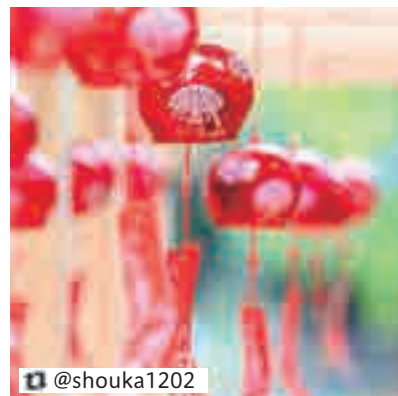
@b\_camera\_photo

▲花と緑の散歩道(南区別所)



@hidenorikozaki

▲見沼田んぼから見たさいたま新都心



@shouka1202

▲武州岩槻総鎮守 久伊豆神社(岩槻区宮町)

認定NPO法人

## きずなの会

さいたま支局

広告

**高齢者・障がい者の身元保証・生活支援・葬送支援**

<p><b>入院・転院などの際に身元保証</b></p>	<p>入院、入居、入所などの際、ご親族に代わり、きずなの会が身元保証を行います。</p>	
<p><b>日常生活をサポート生活支援</b></p>	<p>緊急を要する病気やケガなどがあつた場合、24時間365日きずなの会が支援いたします。</p>	
<p><b>葬儀の手配から納骨まで葬送支援</b></p>	<p>万一の時も、葬儀場の手配から葬儀、納骨まで、一貫してきずなの会がお手伝いいたします。</p>	
<p><b>預託金の保管 金銭の管理 弁護士法人による支援</b></p>	<p>きずなの会は弁護士法人と提携しているため、金銭管理や後見人契約などの法律問題も安心です。</p>	

埼玉県さいたま市大宮区桜木町1-7-5 ソニックシティビル4階  
☎048-642-8607

受付時間 9:00~17:00【土・日・祝日除く】 [詳細はこちら](#)

メンタル不調から休職中・離職中の方へ

心から安心できる

## 職場復帰

を丁寧にサポートします

**個別相談受付中**

復職や転職でお困りの方はお気軽にご相談ください。ご家族や職場、関係企業の方にもお話しに。

復職・就職の専門機関 **リワークセンター**

【大宮】さいたま市大宮区桜木町4-210 錦木ビル3F  
Medina【大宮東口】さいたま市大宮区桜木町2-41 KEYビル4F

電話での相談予約・お問い合わせ

**0120-947-304** [リワークセンター大宮](#)

受付時間 9:00~18:00(受付終了後) [service.radina.co.jp](http://service.radina.co.jp)

# 指扇アジサイまつり

6月17日(土)・18日(日) 指扇氷川神社(西区指扇)



▲さまざまな種類のアジサイが見頃を迎え、来場者に癒やしを与えていました

# 水の流れる段床

7月1日(土)~8月31日(木) 市役所東側広場



▲涼を楽しむため、多くの親子連れが水遊びに興じました

# 人形のまち岩槻 朝顔販売会

7月2日(日) クレセントモール(岩槻駅東口)



▲朝顔を求める多くの来場者で賑わいました

## 安心の無料「事前相談」「事前見積」を承っております 広告

JR「浦和駅」西口徒歩 **3分**  
浦和ホール 0120-21-8000

JR「武蔵浦和駅」東口徒歩 **5分**  
武蔵浦和ホール 0120-10-0080

JR「北浦和駅」東口徒歩 **6分**  
北浦和ホール 0120-07-8000

JR「中浦和駅」東口徒歩 **6分**  
別所ホール 0120-32-8000

JR「中浦和駅」東口徒歩 **3分**  
中浦和ホール 0120-41-1147

「道祖土入口」バス停徒歩 **1分**  
駒場ホール 0120-41-1147

JR「与野駅」西口 **駅前**  
与野ホール 0120-27-8825

JR「大宮駅」東口徒歩 **6分**  
大宮ホール 0120-25-6411

さいたま市「鉄道博物館駅」徒歩 **8分**  
大成ホール 0120-75-4488

JR「指扇駅」南口徒歩 **8分**  
コスミック大宮 0120-01-5439

さいたま市「岩槻駅」東口徒歩 **7分**  
岩槻ホール 0120-46-0700

JR「東浦和駅」徒歩 **8分**  
柳崎ホール 0120-83-1900

公営斎場をはじめ300カ所以上のネットワークによりご葬儀を執り行えます

一般葬

社葬

家族葬

火葬式

●ご葬儀に関するあらゆる相談にお応えします ●経験豊富なスタッフがお手伝いいたします

葬儀費用には「公的給付」が受けられます

●国民健康保険加入者 **5万円**  
●各種健康保険加入者 **5万円**  
2023年3月現在  
※公的給付は市・組合等によってその金額が異なります



株式会社

# セレモニー

0120-41-1147

24時間  
365日  
対応

イメージキャラクター 俳優 風間 杜夫

www.sougi.info

本社:さいたま市浦和区常盤9-4-13 ☎048-822-6446(代)