

1 人口動態総覧

(1) 出生の動向

表 1 : 出生の推移

	出生数(人)					出生率(人口千対)				
	平成26年	平成27年	平成28年	平成29年	平成30年	平成26年	平成27年	平成28年	平成29年	平成30年
全国	1,003,539	1,005,677	976,978	946,065	918,400	8.0	8.0	7.8	7.6	7.4
埼玉県	55,765	56,077	54,447	53,069	51,241	7.8	7.8	7.6	7.4	7.1
さいたま市	10,397	10,735	10,549	10,520	10,204	8.3	8.6	8.4	8.3	8.0
西区	683	704	717	717	726	7.9	8.2	8.2	8.2	8.2
北区	1,298	1,247	1,221	1,219	1,102	8.9	8.7	8.5	8.4	7.6
大宮区	1,009	1,086	1,032	999	965	8.9	9.6	9.1	8.7	8.4
見沼区	1,136	1,159	1,146	1,080	1,028	7.1	7.3	7.2	6.8	6.4
中央区	870	925	905	857	845	8.9	9.5	9.3	8.7	8.5
桜区	705	741	680	668	674	7.4	7.9	7.3	7.2	7.2
浦和区	1,302	1,396	1,409	1,438	1,362	8.5	9.1	9.0	9.1	8.6
南区	1,708	1,740	1,759	1,738	1,778	9.6	9.8	9.8	9.6	9.7
緑区	1,055	1,073	1,038	1,162	1,052	9.0	9.1	8.7	9.6	8.5
岩槻区	631	664	642	642	672	5.7	6.1	5.8	5.8	6.1

図 1 : 出生数の推移

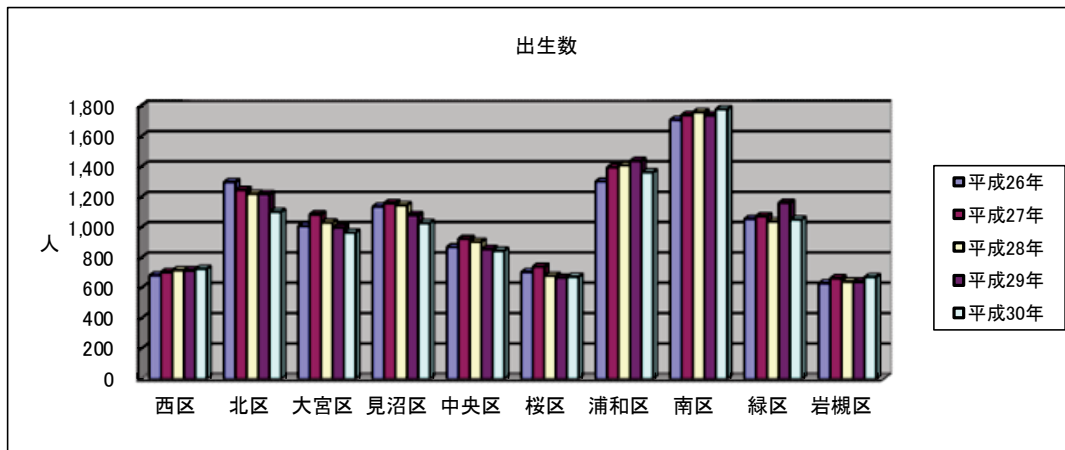
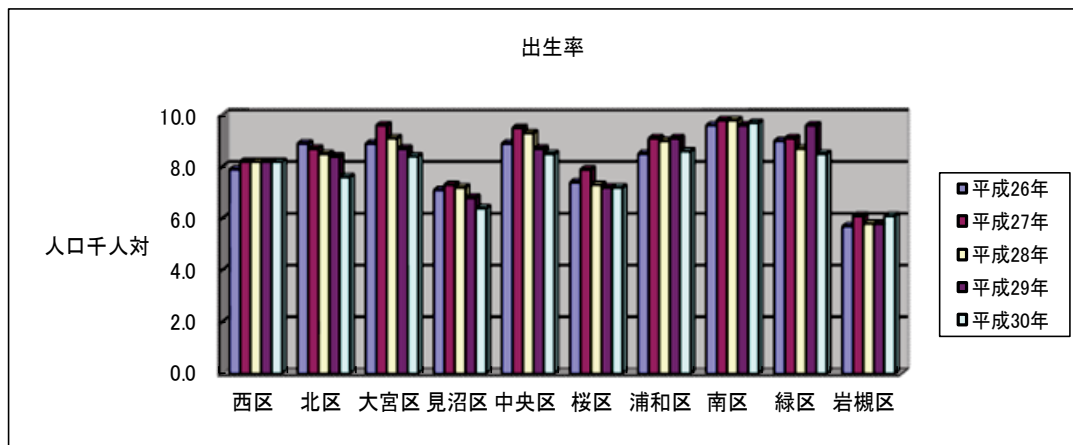


図 2 : 出生率の推移



(2) 死亡の動向

表 2 : 死亡の推移

	死亡数(人)					死亡率(人口千対)				
	平成26年	平成27年	平成28年	平成29年	平成30年	平成26年	平成27年	平成28年	平成29年	平成30年
全国	1,273,004	1,290,444	1,307,748	1,340,397	1,362,470	10.1	10.3	10.5	10.8	11.0
埼玉県	61,269	62,565	63,466	65,764	67,726	8.6	8.7	8.9	9.2	9.4
さいたま市	9,578	9,875	10,177	10,451	10,728	7.6	7.9	8.1	8.2	8.4
西区	751	762	800	815	820	8.7	8.8	9.2	9.3	9.3
北区	1,032	1,032	1,132	1,148	1,197	7.1	7.2	7.9	7.9	8.3
大宮区	930	951	995	1,050	1,012	8.2	8.4	8.8	9.2	8.8
見沼区	1,317	1,327	1,401	1,485	1,474	8.2	8.4	8.8	9.3	9.2
中央区	754	762	721	782	778	7.7	7.8	7.4	8.0	7.9
桜区	703	679	726	758	770	7.4	7.3	7.8	8.1	8.2
浦和区	1,051	1,109	1,184	1,124	1,202	6.9	7.2	7.6	7.1	7.6
南区	1,179	1,230	1,228	1,184	1,309	6.6	6.9	6.8	6.5	7.1
緑区	849	901	866	908	934	7.2	7.6	7.3	7.5	7.6
岩槻区	1,012	1,122	1,124	1,197	1,232	9.1	10.2	10.2	10.9	11.2

図 3 : 死亡数の推移

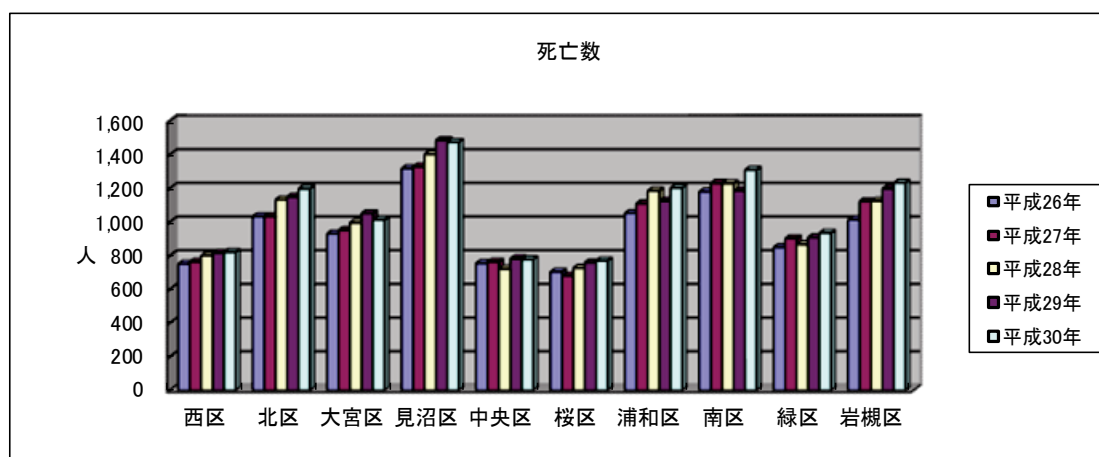


図 4 : 死亡率の推移

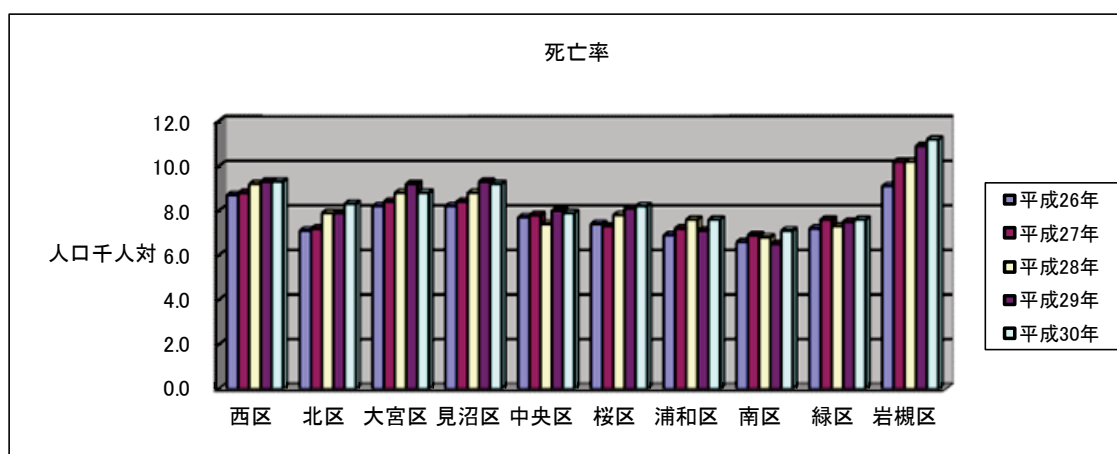


図5：主な死因と他の死因による死亡数の推移（さいたま市）

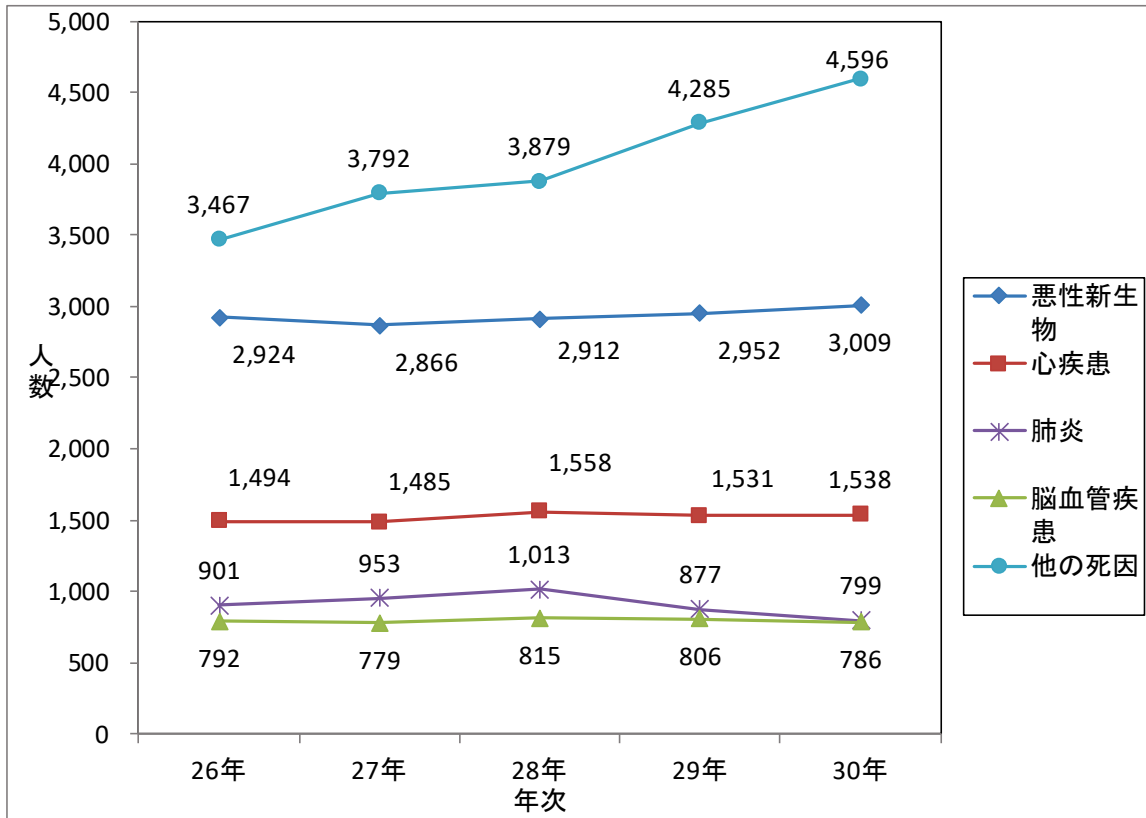


表3：さいたま市 悪性新生物の人口10万対死亡率の推移（主要部位別）

	悪性新生物	再掲									
		食道	胃	結腸	直腸S状結腸移行部	肝及び肝内胆管	胆のう及び他の胆道	膵	気管、気管支及び肺	乳房	子宮
平成26年	232.1	9.0	31.3	19.3	9.2	13.3	12.8	21.2	45.6	10.3	11.3
平成27年	229.3	7.7	30.2	20.4	8.7	15.2	9.4	20.0	45.4	8.6	8.9
平成28年	228.4	9.6	23.9	21.6	8.8	13.7	9.8	21.3	46.2	11.1	6.5
平成29年	229.5	8.2	27.4	20.1	7.9	17.2	9.5	21.2	44.9	10.4	10.8
平成30年	232.2	8.2	27.3	20.4	9.3	11.7	12.3	21.6	47.7	12.0	8.0

表4：死亡順位10位までの人口10万対死亡率の推移（主要死因別）

	第1位	第2位	第3位	第4位	第5位	第6位	第7位	第8位	第9位	第10位
全国	30 悪性新生物 300.3	心疾患 (高血圧性を除く) 167.6	老 衰 88.2	脳血管疾患 87.1	肺 炎 76.2	不慮の事故 33.2	誤嚥性肺炎 31.0	腎不全 21.0	血管性及び詳細不明の認知症 16.5	自 殺 16.1
	29 悪性新生物 299.5	心疾患 (高血圧性を除く) 164.3	脳血管疾患 88.2	老 衰 81.4	肺 炎 77.7	不慮の事故 32.4	誤嚥性肺炎 28.7	腎不全 20.2	自 殺 16.4	血管性及び詳細不明の認知症 15.7
	28 悪性新生物 298.3	心疾患 (高血圧性を除く) 158.4	肺 炎 95.4	脳血管疾患 87.4	老 衰 74.2	不慮の事故 30.6	腎不全 19.7	自 殺 16.8	大動脈瘤及び解離 14.5	肝疾患 12.6
埼玉県	30 悪性新生物 271.4	心疾患 (高血圧性を除く) 150.6	肺 炎 76.4	脳血管疾患 68.4	老 衰 60.2	不慮の事故 23.1	誤嚥性肺炎 21.4	腎不全 16.9	自 殺 16.4	間質性肺炎 14.7
	29 悪性新生物 267.4	心疾患 (高血圧性を除く) 146.9	肺 炎 76.0	脳血管疾患 69.6	老 衰 54.1	不慮の事故 20.4	誤嚥性肺炎 19.2	腎不全 16.8	自 殺 16.4	間質性肺炎 14.3
	28 悪性新生物 267.1	心疾患 (高血圧性を除く) 139.9	肺 炎 91.3	脳血管疾患 72.0	老 衰 49.0	不慮の事故 20.3	自 殺 16.7	腎不全 15.8	大動脈瘤及び解離 11.7	肝疾患 10.9
さいたま市	30 悪性新生物 253.9	心疾患 (高血圧性を除く) 120.6	老 衰 67.6	肺 炎 62.6	脳血管疾患 61.6	誤嚥性肺炎 21.6	不慮の事故 20.8	腎不全 14.9	自 殺 13.6	間質性肺炎 13.0
	29 悪性新生物 232.8	心疾患 (高血圧性を除く) 120.7	肺 炎 69.2	脳血管疾患 63.6	老 衰 60.4	誤嚥性肺炎 18.1	不慮の事故 18.1	腎不全 15.9	自 殺 13.9	大動脈瘤及び解離 11.8
	28 悪性新生物 231.3	心疾患 (高血圧性を除く) 123.7	肺 炎 80.5	脳血管疾患 64.7	老 衰 51.5	不慮の事故 20.3	自 殺 16.7	腎不全 15.8	肝疾患 11.6	大動脈瘤及び解離 11.1
西区	30 悪性新生物 275.3	心疾患 (高血圧性を除く) 146.7	脳血管疾患 73.3	老 衰 71.1	肺 炎 62.1	不慮の事故 18.1	腎不全 16.9	誤嚥性肺炎 14.7	アルツハイマー病 13.5	間質性肺炎 13.5
	29 悪性新生物 267.2	心疾患 (高血圧性を除く) 135.9	肺 炎 78.8	脳血管疾患 77.7	老 衰 52.5	不慮の事故 22.8	自 殺 19.4	誤嚥性肺炎 16.0	間質性肺炎 16.0	腎不全 14.8
	28 悪性新生物 295.4	心疾患 (高血圧性を除く) 127.6	肺 炎 108.0	脳血管疾患 57.5	老 衰 52.9	不慮の事故 18.4	大動脈瘤及び解離 14.9	自 殺 14.9	肝疾患 13.8	腎不全 13.8
北区	30 悪性新生物 231.5	心疾患 (高血圧性を除く) 123.7	老 衰 67.7	脳血管疾患 65.0	肺 炎 58.1	不慮の事故 29.0	誤嚥性肺炎 20.0	自 殺 17.3	腎不全 15.2	肝疾患 14.5
	29 悪性新生物 230.4	心疾患 (高血圧性を除く) 117.6	老 衰 74.0	脳血管疾患 58.8	肺 炎 58.1	誤嚥性肺炎 18.7	腎不全 15.9	不慮の事故 15.9	自 殺 12.5	血管性及び詳細不明の認知症 9.7
	28 悪性新生物 223.3	心疾患 (高血圧性を除く) 133.2	肺 炎 72.8	脳血管疾患 72.1	老 衰 38.1	不慮の事故 19.4	自 殺 18.7	肝疾患 15.3	腎不全 15.3	大動脈瘤及び解離 13.2
大宮区	30 悪性新生物 249.9	心疾患 (高血圧性を除く) 121.5	老 衰 75.2	肺 炎 66.4	脳血管疾患 58.5	不慮の事故 26.2	誤嚥性肺炎 21.0	自 殺 19.2	大動脈瘤及び解離 17.3	血管性及び詳細不明の認知症 14.9
	29 悪性新生物 226.0	心疾患 (高血圧性を除く) 127.0	老 衰 95.5	肺 炎 92.0	脳血管疾患 82.3	腎不全 19.3	誤嚥性肺炎 17.5	大動脈瘤及び解離 15.8	肝疾患 15.8	不慮の事故 14.9
	28 悪性新生物 208.5	心疾患 (高血圧性を除く) 134.3	肺 炎 106.0	老 衰 64.5	脳血管疾患 52.1	自 殺 23.0	腎不全 20.3	不慮の事故 19.4	肝疾患 15.0	その他の新生物 14.1
見沼区	30 悪性新生物 238.1	心疾患 (高血圧性を除く) 146.6	肺 炎 74.6	脳血管疾患 69.5	老 衰 68.9	誤嚥性肺炎 26.9	腎不全 18.8	不慮の事故 18.2	慢性閉塞性肺炎 17.5	自 殺 15.7
	29 悪性新生物 253.9	心疾患 (高血圧性を除く) 133.8	肺 炎 87.3	脳血管疾患 73.5	老 衰 61.6	腎不全 22.6	不慮の事故 16.3	誤嚥性肺炎 15.1	糖尿病 13.8	肝疾患 13.8
	28 悪性新生物 268.6	心疾患 (高血圧性を除く) 129.6	肺 炎 89.3	脳血管疾患 64.8	老 衰 49.7	不慮の事故 23.3	大動脈瘤及び解離 14.5	肝疾患 14.5	敗血症 13.8	血管性及び詳細不明の認知症 13.2
中央区	30 悪性新生物 210.9	心疾患 (高血圧性を除く) 108.0	老 衰 79.7	肺 炎 52.5	脳血管疾患 46.4	誤嚥性肺炎 22.2	アルツハイマー病 19.2	不慮の事故 19.2	間質性肺炎 14.1	自 殺 14.1
	29 悪性新生物 227.3	心疾患 (高血圧性を除く) 126.4	肺 炎 64.2	老 衰 61.1	脳血管疾患 57.1	脳血管疾患 32.6	誤嚥性肺炎 23.4	アルツハイマー病 14.3	血管性及び詳細不明の認知症 12.2	慢性閉塞性肺炎 12.2
	28 悪性新生物 205.5	心疾患 (高血圧性を除く) 112.5	脳血管疾患 66.4	肺 炎 63.4	老 衰 45.0	自 殺 19.4	不慮の事故 18.4	アルツハイマー病 17.4	大動脈瘤及び解離 12.3	腎不全 10.2
桜区	30 悪性新生物 258.2	心疾患 (高血圧性を除く) 100.7	脳血管疾患 65.4	老 衰 56.8	肺 炎 48.2	不慮の事故 18.2	敗血症 16.1	肝疾患 16.1	慢性閉塞性肺炎 12.9	血管性及び詳細不明の認知症 11.8
	29 悪性新生物 222.7	心疾患 (高血圧性を除く) 128.5	肺 炎 67.5	脳血管疾患 60.0	老 衰 47.1	不慮の事故 21.4	自 殺 17.1	その他の新生物<腫瘍> 15.0	腎不全 15.0	肝疾患 12.8
	28 悪性新生物 227.5	心疾患 (高血圧性を除く) 101.5	脳血管疾患 73.7	肺 炎 68.4	老 衰 40.6	不慮の事故 24.6	自 殺 16.0	腎不全 15.0	肝疾患 13.9	敗血症 11.8
浦和区	30 悪性新生物 211.7	心疾患 (高血圧性を除く) 115.3	老 衰 70.6	脳血管疾患 54.8	肺 炎 44.7	誤嚥性肺炎 25.2	不慮の事故 15.8	アルツハイマー病 15.1	腎不全 14.5	間質性肺炎 13.9
	29 悪性新生物 204.0	心疾患 (高血圧性を除く) 102.3	肺 炎 55.9	老 衰 55.3	脳血管疾患 53.4	不慮の事故 19.1	誤嚥性肺炎 18.4	腎不全 12.7	その他の新生物<腫瘍> 11.4	アルツハイマー病 11.4
	28 悪性新生物 204.1	心疾患 (高血圧性を除く) 109.8	肺 炎 77.0	脳血管疾患 57.8	老 衰 53.9	不慮の事故 18.6	自 殺 16.7	腎不全 14.8	敗血症 9.6	血管性及び詳細不明の認知症 8.3
南区	30 悪性新生物 200.2	心疾患 (高血圧性を除く) 97.9	脳血管疾患 58.2	肺 炎 56.6	老 衰 46.8	誤嚥性肺炎 20.7	不慮の事故 17.4	自 殺 14.7	大動脈瘤及び解離 13.6	アルツハイマー病 13.1
	29 悪性新生物 206.1	心疾患 (高血圧性を除く) 98.4	脳血管疾患 48.4	肺 炎 44.5	老 衰 37.4	誤嚥性肺炎 16.5	不慮の事故 16.5	自 殺 14.3	腎不全 13.2	肝疾患 12.6
	28 悪性新生物 207.5	心疾患 (高血圧性を除く) 109.9	肺 炎 69.7	脳血管疾患 53.5	老 衰 43.0	不慮の事故 19.5	自 殺 14.5	大動脈瘤及び解離 12.3	その他の新生物 11.2	肝疾患 10.0
緑区	30 悪性新生物 219.1	心疾患 (高血圧性を除く) 92.5	脳血管疾患 64.1	老 衰 62.5	肺 炎 56.8	不慮の事故 28.4	誤嚥性肺炎 26.8	アルツハイマー病 15.4	糖尿病 11.4	大動脈瘤及び解離 11.4
	29 悪性新生物 208.0	心疾患 (高血圧性を除く) 114.3	肺 炎 64.1	脳血管疾患 60.0	老 衰 53.4	誤嚥性肺炎 21.4	血管性及び詳細不明の認知症 15.6	腎不全 15.6	自 殺 15.6	大動脈瘤及び解離 12.3
	28 悪性新生物 197.7	心疾患 (高血圧性を除く) 104.7	肺 炎 70.4	脳血管疾患 69.5	老 衰 65.3	自 殺 20.9	腎不全 20.1	不慮の事故 18.4	肝疾患 10.9	大動脈瘤及び解離 10.1
岩槻区	30 悪性新生物 308.6	心疾患 (高血圧性を除く) 161.5	肺 炎 111.6	老 衰 89.8	脳血管疾患 62.6	腎不全 35.4	間質性肺炎 23.6	誤嚥性肺炎 22.7	不慮の事故 18.2	その他の新生物(腫瘍) 17.2
	29 悪性新生物 311.3	心疾患 (高血圧性を除く) 146.1	肺 炎 97.1	脳血管疾患 77.1	老 衰 74.4	誤嚥性肺炎 25.4	間質性肺炎 24.5	腎不全 22.7	大動脈瘤及び解離 20.9	アルツハイマー病 20.0
	28 悪性新生物 300.3	心疾患 (高血圧性を除く) 181.1	肺 炎 88.3	脳血管疾患 87.4	老 衰 67.3	腎不全 30.0	不慮の事故 22.8	敗血症 14.6	糖尿病 10.9	自 殺 10.9

(3) 乳児死亡の動向

表5：乳児死亡の推移

	乳児死亡数(人)					乳児死亡率(出生千対)				
	平成26年	平成27年	平成28年	平成29年	平成30年	平成26年	平成27年	平成28年	平成29年	平成30年
全国	2,080	1,916	1,928	1,761	1,748	2.1	1.9	2.0	1.9	1.9
埼玉県	118	111	118	94	89	2.1	2.0	2.2	1.8	1.7
さいたま市	17	22	30	13	11	1.6	2.0	2.8	1.2	1.1
西区	2	-	1	1	1	2.9	-	1.4	1.4	1.4
北区	1	4	5	-	1	0.8	3.2	4.1	-	0.9
大宮区	-	-	6	3	1	-	-	5.8	3.0	1.0
見沼区	1	2	4	4	-	0.9	1.7	3.5	3.7	-
中央区	2	2	2	-	-	2.3	2.2	2.2	-	-
桜区	1	1	3	1	-	1.4	1.3	4.4	1.5	-
浦和区	2	7	3	-	1	1.5	5.0	2.1	-	0.7
南区	4	2	2	1	4	2.3	1.1	1.1	0.6	2.2
緑区	3	2	3	2	2	2.8	1.9	2.9	1.7	1.9
岩槻区	1	2	1	1	1	1.6	3.0	1.6	1.6	1.5

図6：乳児死亡数の推移

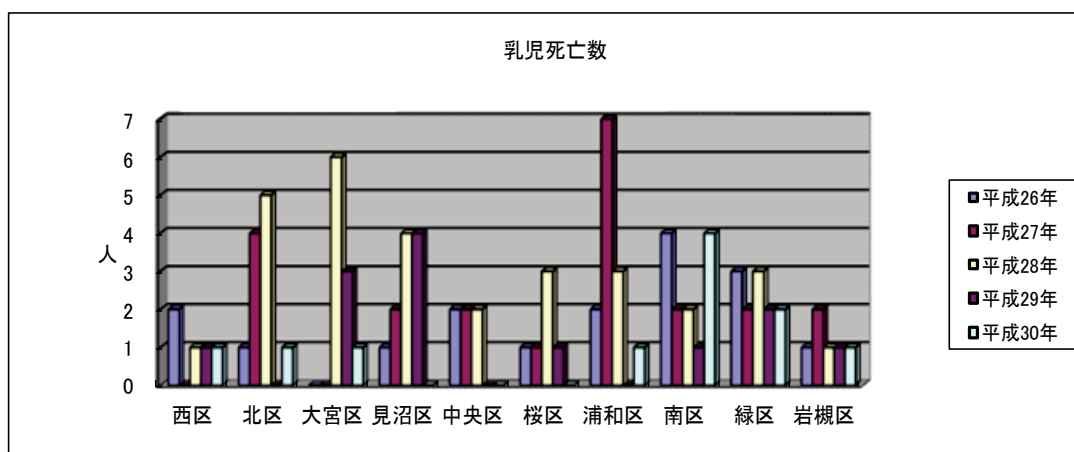
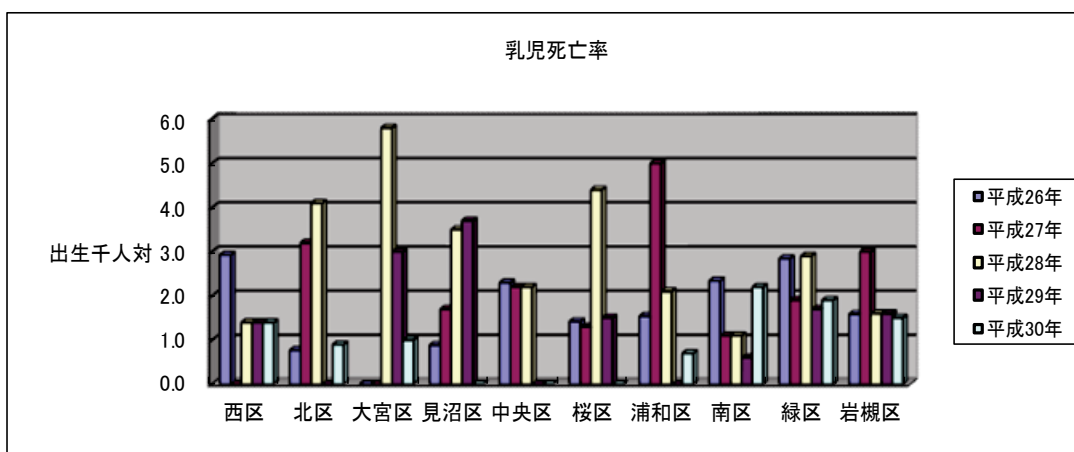


図7：乳児死亡率の推移



・乳児死亡…生後1年未満の死亡

(4) 新生児死亡の動向

表 6 : 新生児死亡の推移

	新生児死亡数(人)					新生児死亡率(出生千対)				
	平成26年	平成27年	平成28年	平成29年	平成30年	平成26年	平成27年	平成28年	平成29年	平成30年
全国	952	902	874	832	801	0.9	0.9	0.9	0.9	0.9
埼玉県	54	48	52	36	41	1.0	0.9	1.0	0.7	0.8
さいたま市	9	8	17	5	7	0.9	0.7	1.6	0.5	0.7
西区	1	-	1	-	1	1.5	-	1.4	-	1.4
北区	1	2	3	-	-	0.8	1.6	2.5	-	-
大宮区	-	-	2	1	1	-	-	1.9	1.0	1.0
見沼区	-	1	3	2	-	-	0.9	2.6	1.9	-
中央区	2	-	2	-	-	2.3	-	2.2	-	-
桜区	-	-	2	1	-	-	-	2.9	1.5	-
浦和区	1	4	1	-	1	0.8	2.9	0.7	-	0.7
南区	2	1	1	-	1	1.2	0.6	0.6	-	0.6
緑区	1	-	1	1	2	0.9	-	1.0	0.9	1.9
岩槻区	1	-	1	-	1	1.6	-	1.6	-	1.5

図 8 : 新生児死亡数の推移

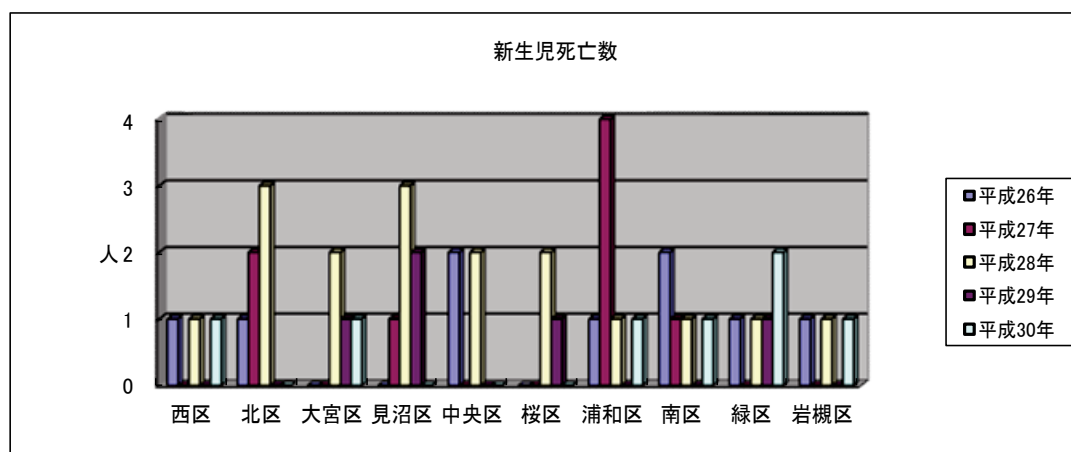
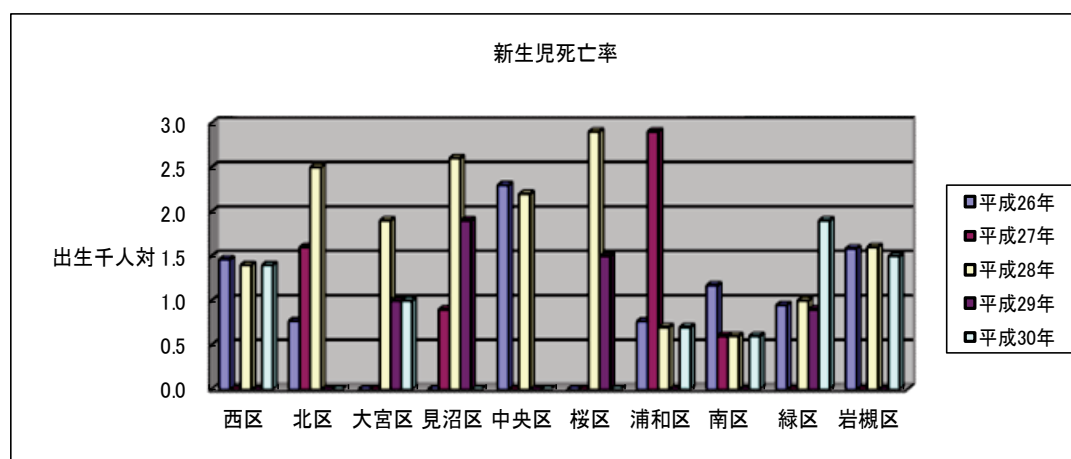


図 9 : 新生児死亡率の推移



・ 新生児死亡…生後 4 週 (28 日) 未満の死亡

(5) 死産の動向

表 7 : 死産の推移

	死産数(胎)					死産率(出産千対)				
	平成26年	平成27年	平成28年	平成29年	平成30年	平成26年	平成27年	平成28年	平成29年	平成30年
全国	23,524	22,617	20,934	20,358	19,614	22.9	22.0	21.0	21.1	20.9
埼玉県	1,382	1,350	1,181	1,213	1,130	24.2	23.5	21.2	22.3	21.6
さいたま市	225	231	216	219	182	21.2	21.1	20.1	20.4	17.5
西区	18	16	15	11	17	25.7	22.2	20.5	15.1	22.9
北区	27	27	27	24	29	20.4	21.2	21.6	19.3	25.6
大宮区	21	21	23	21	18	20.4	19.0	21.8	20.6	18.3
見沼区	27	25	23	22	20	23.2	21.1	19.7	20.0	19.1
中央区	19	24	17	12	14	21.4	25.3	18.4	13.8	16.3
桜区	22	23	12	21	14	30.3	30.1	17.3	30.5	20.3
浦和区	20	30	26	35	20	15.1	21.0	18.1	23.8	14.5
南区	35	28	32	37	17	20.1	15.8	17.9	20.8	9.5
緑区	20	20	23	22	17	18.6	18.3	21.7	18.6	15.9
岩槻区	16	17	18	14	16	24.7	25.0	27.3	21.3	23.3

図 10 : 死産数の推移

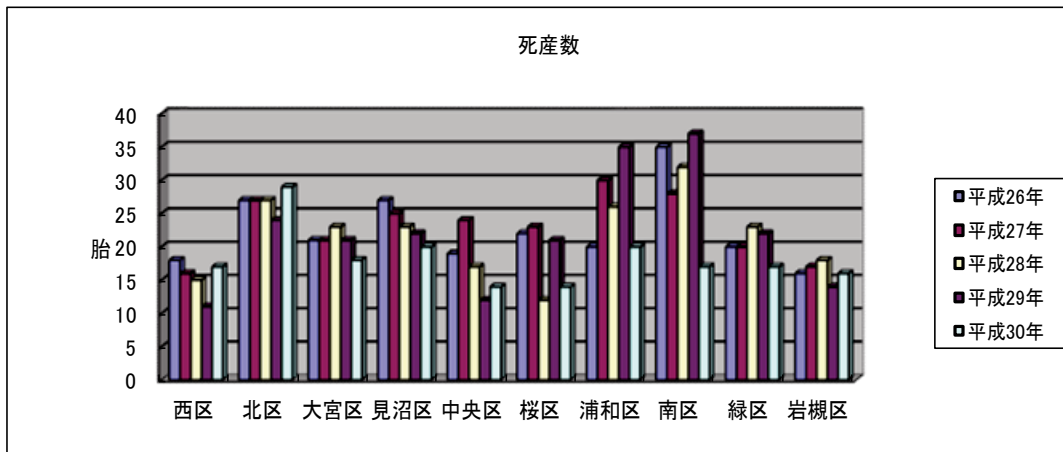
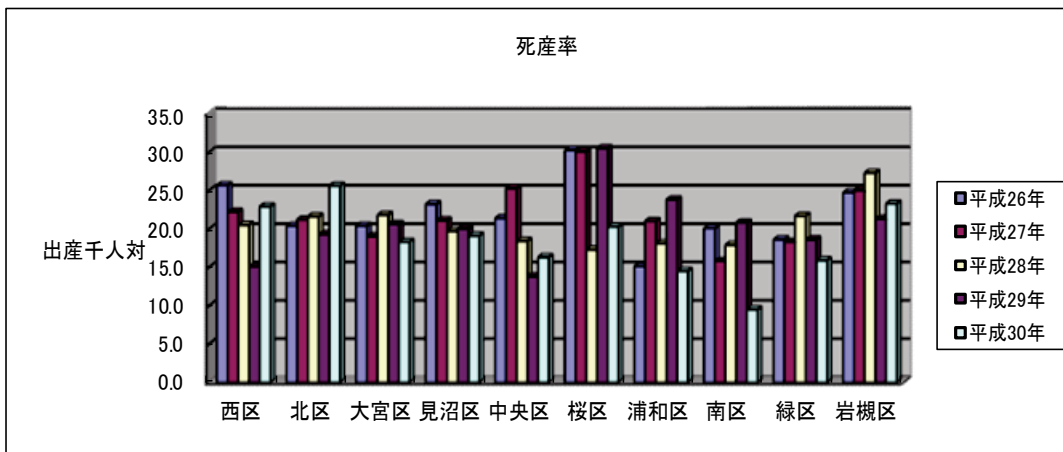


図 11 : 死産率の推移



・ 死産…妊娠満 12 週以後の死児の出産

(6) 周産期死亡の動向

表 8 : 周産期死亡の推移

	周産期死亡数(人、胎)					周産期死亡率(出産千対)				
	平成26年	平成27年	平成28年	平成29年	平成30年	平成26年	平成27年	平成28年	平成29年	平成30年
全国	3,750	3,728	3,516	3,308	2,999	3.7	3.7	3.6	3.5	3.3
埼玉県	221	208	185	178	160	4.0	3.7	3.4	3.3	3.1
さいたま市	37	33	45	36	25	3.5	3.1	4.3	3.4	2.4
西区	6	1	2	2	2	8.7	1.4	2.8	2.8	2.8
北区	6	4	6	4	4	4.6	3.2	4.9	3.3	3.6
大宮区	1	3	5	2	1	1.0	2.8	4.8	2.0	1.0
見沼区	3	3	8	4	2	2.6	2.6	7.0	3.7	1.9
中央区	6	6	4	4	3	6.9	6.4	4.4	4.6	3.5
桜区	3	1	2	4	3	4.2	1.3	2.9	6.0	4.4
浦和区	3	8	4	5	2	2.3	5.7	2.8	3.5	1.5
南区	5	4	8	5	4	2.9	2.3	4.5	2.9	2.2
緑区	2	1	3	3	3	1.9	0.9	2.9	2.6	2.8
岩槻区	2	2	3	3	1	3.2	3.0	4.7	4.7	1.5

図 1 2 : 周産期死亡数の推移

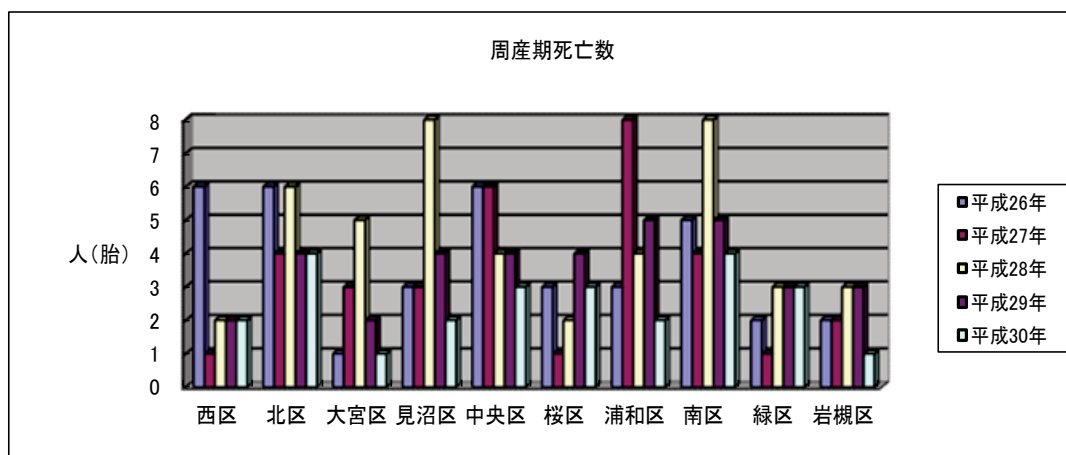
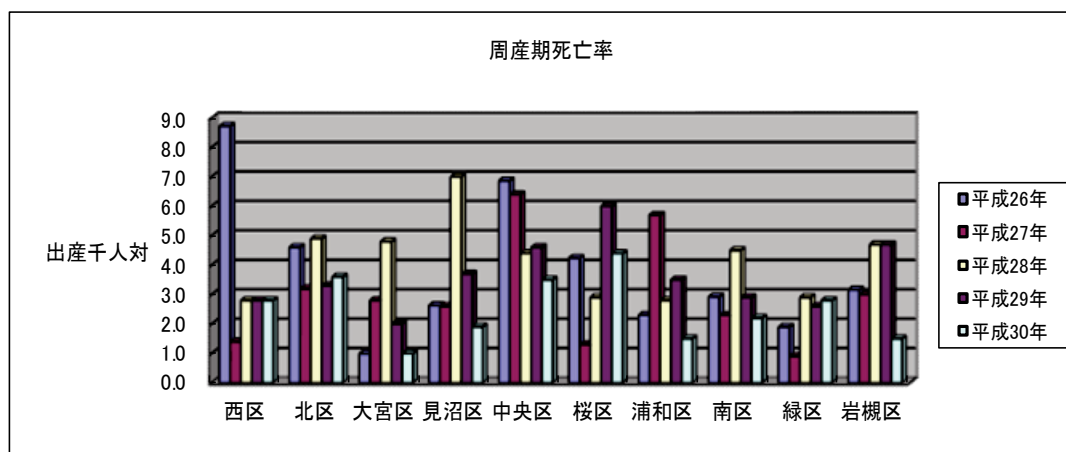


図 1 3 : 周産期死亡率の推移



・周産期死亡…妊娠満 22 週以後の死産に生後 1 週未満の死亡を加えたもの

(7) 婚姻の動向

表 9 : 婚姻の推移

	婚姻数(件)					婚姻率(人口千対)				
	平成26年	平成27年	平成28年	平成29年	平成30年	平成26年	平成27年	平成28年	平成29年	平成30年
全国	643,749	635,156	620,531	606,866	586,481	5.1	5.1	5.0	4.9	4.7
埼玉県	35,218	34,757	34,199	33,728	32,745	4.9	4.9	4.8	4.7	4.6
さいたま市	6,639	6,692	6,682	6,804	6,662	5.3	5.4	5.3	5.4	5.2
西区	402	437	439	448	467	4.7	5.1	5.0	5.1	5.3
北区	783	796	790	806	810	5.4	5.6	5.5	5.6	5.6
大宮区	726	669	741	736	685	6.4	5.9	6.5	6.4	6.0
見沼区	699	696	694	654	665	4.4	4.4	4.4	4.1	4.2
中央区	606	574	579	581	574	6.2	5.9	5.9	5.9	5.8
桜区	518	501	506	521	464	5.4	5.4	5.4	5.6	5.0
浦和区	822	864	805	844	864	5.4	5.6	5.2	5.4	5.4
南区	1,119	1,172	1,136	1,190	1,149	6.3	6.6	6.3	6.5	6.3
緑区	577	528	561	615	565	4.9	4.5	4.7	5.1	4.6
岩槻区	387	455	431	409	419	3.5	4.2	3.9	3.7	3.8

(8) 離婚の動向

表 10 : 離婚の推移

	離婚数(件)					離婚率(人口千対)				
	平成26年	平成27年	平成28年	平成29年	平成30年	平成26年	平成27年	平成28年	平成29年	平成30年
全国	222,107	226,215	216,798	212,262	208,333	1.77	1.81	1.73	1.70	1.68
埼玉県	12,484	12,667	12,481	12,161	11,716	1.75	1.77	1.74	1.70	1.63
さいたま市	2,030	2,038	1,965	1,971	1,955	1.61	1.63	1.56	1.55	1.53
西区	168	150	133	152	165	1.94	1.74	1.53	1.74	1.86
北区	234	220	221	221	218	1.61	1.53	1.53	1.53	1.51
大宮区	176	172	188	194	181	1.54	1.53	1.66	1.70	1.58
見沼区	278	279	285	246	255	1.73	1.76	1.79	1.55	1.60
中央区	129	156	141	123	131	1.31	1.60	1.44	1.25	1.32
桜区	190	186	156	165	160	1.99	1.99	1.67	1.77	1.71
浦和区	192	201	202	186	173	1.26	1.31	1.30	1.18	1.09
南区	285	285	250	286	280	1.59	1.61	1.39	1.57	1.52
緑区	202	216	185	205	196	1.72	1.83	1.55	1.69	1.59
岩槻区	176	173	204	193	196	1.58	1.58	1.86	1.75	1.78

資料：「人口動態統計（確定数）」（厚生労働省）
「埼玉県保健統計年報」（埼玉県保健医療政策課）
「さいたま市保健統計」（さいたま市保健所保健総務課）

* 資料編の比率算出に用いた人口は下記のとおりである。

	国勢調査年（平成 27 年）	通常年
全国	「国勢調査 年齢・国籍不詳をあん分した人口（日本人人口）」（総務省統計局）	「10月1日現在推計人口（日本人人口）」（総務省統計局）
埼玉県	「国勢調査 年齢・国籍不詳をあん分した人口（日本人人口）」（総務省統計局）	「10月1日現在推計人口（日本人人口）」（総務省統計局）
さいたま市	「住民基本台帳登録による 10月1日現在人口（日本人人口）」 （さいたま市：保健所保健総務課） 【表3のみ】「国勢調査 年齢・国籍不詳をあん分した人口（日本人人口）」 （総務省統計局）	<u>平成 28 年以降</u> 「住民基本台帳登録による 10月1日現在人口（日本人人口）」 （さいたま市：保健所保健総務課） <u>平成 26 年以前</u> 「10月1日現在人口（総人口）」 （さいたま市：情報政策部） 【表3のみ】「人口動態統計（確定数）の概況（厚生労働省）」による特別区－指定都市男女別人口（総人口）

2 食品衛生法による許可を要する施設数のうち飲食店の各区施設数

表 1 1

業種 飲食店		(年度未現在) 施設数	新規	更新	業種 飲食店		(年度未現在) 施設数	新規	更新
総数	一般食堂・レストラン	1,970	279	223	総数	旅館	40	1	3
内訳	西区	74	7	11	内訳	西区	0	0	0
	北区	181	15	17		北区	5	0	1
	大宮区	436	80	51		大宮区	16	1	1
	見沼区	174	22	16		見沼区	0	0	0
	中央区	170	15	18		中央区	2	0	0
	桜区	123	19	22		桜区	1	0	0
	浦和区	322	60	28		浦和区	3	0	0
	南区	172	18	16		南区	3	0	1
	緑区	138	18	21		緑区	1	0	0
	岩槻区	180	25	23		岩槻区	9	0	0
その他	0	0	0	その他	0	0	0		
総数	仕出し・弁当	238	15	26	総数	その他	7,426	566	651
内訳	西区	10	1	0	内訳	西区	250	13	25
	北区	34	2	5		北区	597	24	60
	大宮区	39	4	2		大宮区	1,812	134	155
	見沼区	42	3	8		見沼区	646	43	59
	中央区	13	1	2		中央区	426	20	43
	桜区	12	0	1		桜区	329	16	32
	浦和区	23	1	3		浦和区	1,187	78	102
	南区	20	0	2		南区	652	45	56
	緑区	14	2	1		緑区	424	28	44
	岩槻区	31	1	2		岩槻区	475	24	47
その他	0	0	0	その他	628	141	28		

3 理容師法、美容師法、クリーニング業法に基づく施設数

表 1 2

施設数 (年度末現在)		理容所	美容所	クリーニング所	取次		
					一 般	うち特定	取 次
(総数)		794	1,953	817	229	13	569
内 訳	西区	47	80	40	13	3	27
	北区	96	193	84	21	0	63
	大宮区	94	433	82	23	2	59
	見沼区	100	197	78	26	0	52
	中央区	71	159	65	15	0	50
	桜区	57	81	70	16	2	54
	浦和区	100	319	119	36	0	83
	南区	83	214	116	32	1	84
	緑区	46	126	77	17	1	60
	岩槻区	100	147	67	30	4	37
	その他(移動式)		4				
	無店舗(取次)			19			