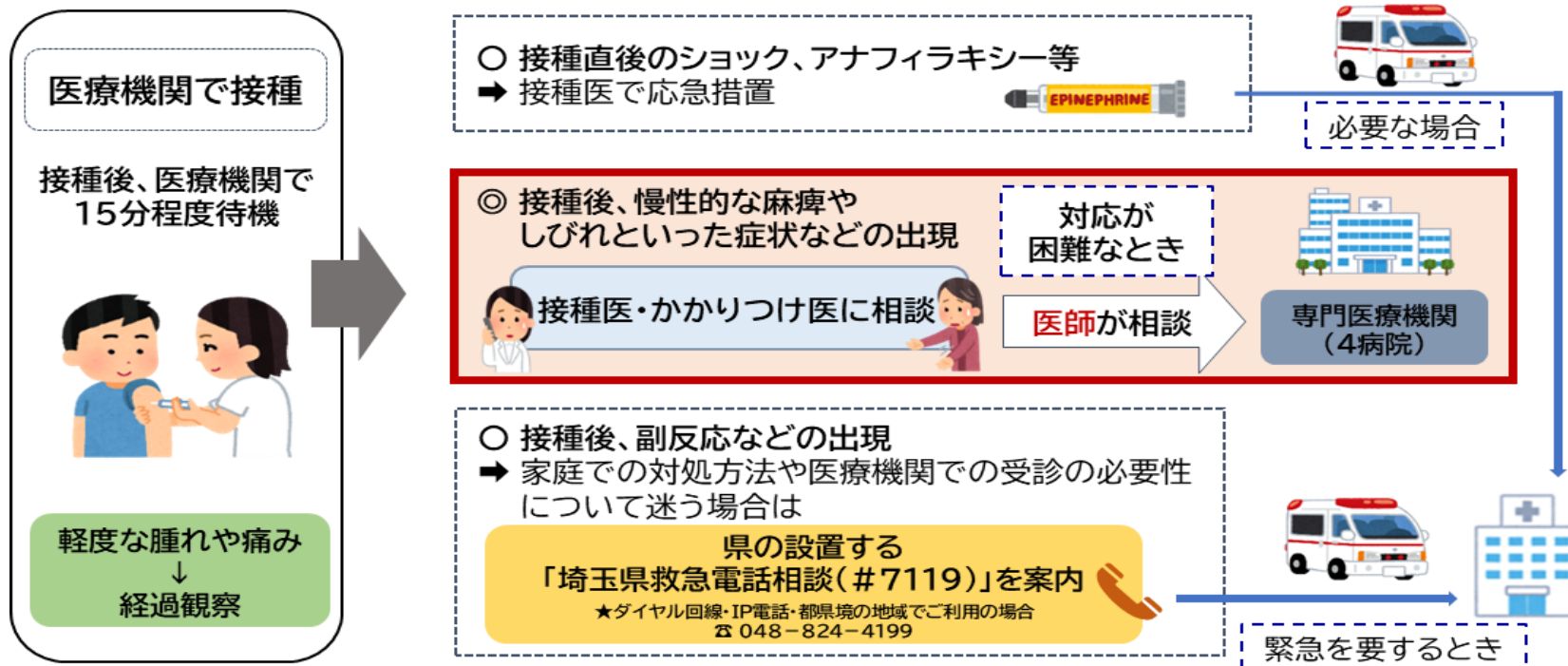


# 医師が相談できる専門医療機関

(コロナワクチン接種後に生じた有害事象に係る相談窓口)

新型コロナワクチン接種後、慢性的な麻痺やしびれといった症状など、有害事象(遷延する症状)に対応するため、埼玉県難病診療連携拠点病院の4病院を協力医療機関としています。

かかりつけ医では対応が困難な場合に、かかりつけ医からの相談や患者の受入れ調整を行います。



相談者

かかりつけ医、接種医 ※医療機関以外の一般の方は直接ご連絡できません

内容

新型コロナワクチン接種後、慢性的な麻痺やしびれといった症状など、有害事象(遷延する症状)に関する相談や患者の受入れ

## 専門医療機関(4病院)

埼玉医科大学病院

自治医科大学附属  
さいたま医療センター

埼玉医科大学病院  
総合医療センター

獨協医科大学  
埼玉医療センター