



バラのまち中央区アートフェスタ

参加
無料

区民コンサート 出演者募集

～あなたも彩の国さいたま芸術劇場・小ホールのステージに～

開催日 平成25年2月17日(日)

募集内容 「区民の部」への出演(詳細は募集要項でご確認ください。)

応募資格 区内在住・在勤・在学で音楽・パフォーマンス活動している個人または団体
※1組につき1人以上の運営委員を選出していただきます。

定員 10組程度(実行委員会による選考)

申込み 郵送又は持参で所定の申込書に必要事項を記入し、演奏・歌唱の場合は録音したMD・CDなど、パフォーマンスの場合は録画したDVDなどを添えて、**11月16日(金) (必着)**まで

〒338-8686(住所不要) 中央区コミュニティ課「区民コンサート」受付係へ
※募集要項・申込書は10月15日(月)から中央区役所及び区内公民館・コミュニティセンターなどにて配布。また、バラのまち中央区アートフェスタ実行委員会ホームページからもダウンロードできます。<http://www.geocities.jp/artfesta2007/>

※結果は全員に通知します。

問合せ バラのまち中央区アートフェスタ実行委員会 会長 加藤 ☎833・8909
区コミュニティ課 ☎840・6020 ☎840・6161



写真は前回の様子

中央区アートフェスタ

検索

今日は中央区コミュニティ協議会 「コミ協」からのお知らせがいっぱい!

中央区コミュニティ協議会事務局 (区コミュニティ課内)
☎840・6020 ☎840・6161

●さいたま市中央区スポーツ振興会

第6回中央区民ハイキング

～水と緑を感じながら楽しくウォーキング～

日時…11月17日(土) 9時出発

集合場所…南浦和駅西口駅前広場

対象・定員…区内在住の方・100人(応募多数の場合は抽せん)

費用…無料

申込み・問合せ

往復はがきで、住所・氏名・年齢・電話番号を、10月19日(金)(必着)までに、
〒338-0003 中央区本町東3-5-2 中央区スポーツ振興会事務局 新井へ。

※結果は全員に連絡します。 ☎853・3997

●与野地区社会福祉協議会

「在宅介護者のためのリフレッシュ会食」参加者募集

日時…11月20日(火) 11時30分～

集合場所…ラフレさいたま2階 秋ヶ瀬庵(中央区新都心)

対象・定員…区内在住、在宅で高齢者の介護をしている方
(要介護1以上)・30人(先着順)

費用…1,000円

申込み・問合せ

10月9日(火)～11月13日(火)に、電話又はファクスで、住所・氏名・電話番号を、
与野地区社会福祉協議会へ ☎・☎859・5881

■彩食クラブよの
ウォーキングと健康食講座
10月20日(土) 9時30分～

■事例研究のつどい
10月21日(日) 9時30分～

■ウォーク空の会
ファミリー運動会
10月21日(日) 9時30分～

■さいたま市与野歩こう会
中央区ふるさと散歩
10月27日(土) 9時～

■与野・水と緑の会
高沼用水とドングリの森で遊ぼう!
11月3日(祝) 10時～

各事業の詳細は今月お配りして
いますコミ協広報紙「はあもにい
第17号」をご覧ください。

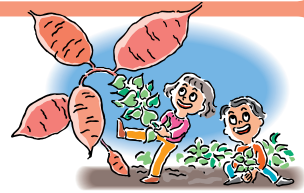


児童センターのお知らせ

与野本町児童センター (中央区本町東) ☎855-5655 FAX855-5669
 向原児童センター (中央区下落合) ☎・FAX834-6083
 大戸児童センター (中央区大戸) ☎・FAX831-9536

児童センター合同行事「おもほりに行こう！」

日時 10月31日(水) 10時30分～11時30分 ※雨天の場合、11月1日(木)に順延
場所 “大カヤの木” 近くにある鈴谷4丁目のいも畑
対象 未就学児とその保護者
定員 ●与野本町・向原児童センター…各30組 ●大戸児童センター…40組 (いずれも先着順)
費用 1組450円 (おも3株分)
申込み 10月10日(水)の9時から、参加費を添えて直接各児童センターへ



第55回 光の庭プロムナード・コンサート

構成：大塚直哉

入場
無料

～バロックの源流を訪ねて～

16世紀後半から17世紀にかけての音楽を、オルガンとソプラノのアンサンブルでお贈りします。
 石造りの教会のように響きの良い会場で聴く、生の演奏をどうぞお楽しみください。

日時…10月20日(土) 14時開演(14時40分終演予定)
会場…彩の国さいたま芸術劇場(中央区上峰)情報プラザ(1階)
出演…吉田 恵(オルガン)・木島千夏(ソプラノ)
曲目…フレスコバルディ:こんな風に僕を蔑むか、《音楽の花束》より〈ベルガマスカ〉他
問合せ…彩の国さいたま芸術劇場 音楽担当 ☎858-5506 FAX858-5515



photo:加藤英弘

区役所の休日窓口をご利用ください

開設日時 10月28日(日) 8時30分～17時15分
 ※9時から16時までは、手話通訳者がいます。
 全10区役所(支所・市民の窓口を除く)で開催します。

主な取扱い業務

- 住民異動届、戸籍の届出、国民健康保険・国民年金などの届出業務。
- 住民票の写し、印鑑登録証明などの各種証明書の交付業務。

日曜納税窓口も同時に開設しています

※区役所の一部業務を取扱います。
 ※手続きにより、必要な書類があるもの、当日完了しないものがありますので、事前にさいたまコールセンターへお問い合わせください。
 ☎835-3156 FAX827-8656

問合せ 開設に関すること

区総務課 ☎840-6013 FAX840-6160

取り扱い業務に関すること

各担当課へ ☎856-1111(代表)

中央区役所本館 耐震補強工事のお知らせ

ただいま、中央区役所本館で耐震補強工事を実施しております。

ご来庁のお客様にご迷惑おかけいたします。

※窓口業務は通常通り行っています。

問合せ 区総務課 ☎840-6013 FAX840-6160

こんにちは 区長 です

秋風もさわやかな過ごしやすい季節になりました。区民の皆さんはいかがお過ごしでしょうか。

●がん健診を受けられましたか

国では、毎年10月を『がん検診受診率50%達成に向けた集中キャンペーン月間』と定めており、中央区でも駅前街頭キャンペーンを実施いたします。

がんは、昭和56年から日本人の死亡原因の第1位となり、現在では、国民の3人に1人ががんで命を落とされています。がんによる死亡率を下げるためには、「がん検診」の受診が非常に有効だと考えられていますが、受診率は20～30% (中央区民の場合23%)と低いのが現状です。

このため、市では、乳がん検診、子宮がん検診、大腸がん検診に関し、節目の年の方への無料クーポン券を発行するなど受診率向上に努めています。

あなたと、あなたの大切な人のためにも、年に1回はがん検診をお受けください。なお、詳細については、保健センターへお問い合わせください。

27日は「文字・活字文化の日」、この日から2週間の読書週間が始まります。日本は世界有数の「本を読む国民の国」と言われていますが、区内の図書館3館もご利用いただき、読書の秋をご堪能ください。

中央区長 野原 勇