

図書館のイベント

○与野図書館(中央区下落合)

☎853・7816 ㉚857・1946

■こども映画会

日時/3月8日(土) 11時～

会場/3階 視聴覚ホール

上映作品/「ちびまる子ちゃん まる子たち1年生の世話をやく」(28分)
「アミーゴ友だち」(15分)

対象/幼児～小学生

■おはなしこども会

日時/3月12日(水)・26日(水) 16時～

会場/3階 おはなし室

対象/幼児～小学3年生

■赤ちゃんおはなし会

日時/3月26日(水) 10時～

会場/3階 おはなし室

対象/0歳～2歳の子どもの保護者

定員/先着10組

申込/3月12日(水)9時から受付(電話可)
(参加される方がお申し込みください)

○与野南図書館(中央区大戸)

☎855・3735 ㉚855・6173

■えほんの会

日時/3月19日(水) 15時～15時30分

対象/幼児～小学3年生

○与野図書館西分館(中央区桜丘)

☎854・8636 ㉚854・8694

■朗読ライブ ザ 西分館

日時/3月2日(日) 11時～

内容/①島崎藤村・作/若菜集より六人の処女
②中島敦・作/山月記

対象/成人

■小さな子のおはなし会-わらっこ

日時/3月13日(木) 10時30分～

対象/1歳～3歳の子どもの保護者

定員/先着10組

申込/3月6日(木)から受付(電話可)

■紙芝居ひろば

日時/3月15日(土) 11時～

対象/3歳～小学6年生

いずれも開始時間までに会場においでください。

○桜図書館(桜区道場)

☎858・9090 ㉚858・9091

■春の小学生工作教室

日時/3月27日(木) 10時～11時30分

内容/厚紙でできるコマ作り

対象・定員/小学生15人(先着順)

申込み/3月6日(木)から電話または直接、
同図書館へ

■おはなし会

日時/3月5日・12日・19日・26日

各水曜日 15時30分～(約30分)

内容/すばなし、絵本の読み聞かせなど

対象/3歳以上の幼児、小学生(低学年)、大人も可

■「さくらんぼ」のおはなし会

日時/3月1日・15日

各土曜日 14時30分～(約30分)

内容/すばなし、絵本の読み聞かせなど

語り手/おはなしの会「さくらんぼ」

対象/幼児、小学生、大人も可

いずれも開始時間までに2階児童カウンタ
ー前においでください。

○桜図書館大久保分館

(桜区大久保領家) ☎853・7100

■おはなしの会

日時/3月6日・13日・20日・27日

各木曜日 16時～(約30分)

内容/絵本の読み聞かせ、紙芝居、すばな
し、エプロンシアターなど。

対象/幼児、小学生、大人も可

※開始時間までに会場においでください。

公民館の催し物

鈴谷公民館 中央区鈴谷7-5-11 ☎859・7322

大戸公民館 中央区大戸3-14-21 ☎832・5495

与野本町公民館 中央区本町西1-14-12 ☎853・6007

上落合公民館 中央区上落合6-9-3 ☎852・3132

下落合公民館 中央区下落合5-4-17 ☎854・3411

	名称	日時	対象・定員	費用	申込み
鈴谷公民館	パソコン講座4月コース 「初めてのパソコン」	4月22日(火)～24日(木) 9時～12時	パソコンを 初めて使う方 18人(託児2歳以 上5人まで)	100円 (託児希望者は別 途保険料90円)	往復はがきで3月31日(月)(当 日消印有効)まで。応募多数の 場合は抽せん。
上落合公民館	子育てサロン 「ぼかぼかひろば」	3月10日(月) 10時～11時30分	乳幼児と親	無料	当日直接来館してください。

◆申し込み・問い合わせは各公民館へどうぞ。

◆往復はがき(1人1講座につき1通のみ)には講座名、住所、氏名、電話番号を記入してください。

※託児のある講座の場合は、託児希望の有無・有の場合お子様の氏名(ふりがな)、性別、年齢(○歳○か月)も記入してください。

児童センターのお知らせ

与野本町児童センター (中央区本町東)
老人憩いの家

音楽のたねまきコンサート

日時…3月15日(土) 14時～15時30分

会場…与野本町児童センター遊戯室

内容…ヴァイオリン演奏と音楽えほん
「おおきなかぶ」読み聞かせ ほか

対象…乳幼児・児童とその保護者、60
歳以上の方

問合せ…与野本町児童センター・
老人憩いの家 ☎855・5655

向原児童センター (中央区下落合)

おたのしみドッジボール大会

日時…3月15日(土) 10時～13時

会場…向原児童センター

対象…小学生と4月に1年生になる幼児
とその保護者

申込み…3月1日(土)～14日(金)

※電話申込み不可

持ち物…申し込み時にお知らせします

問合せ…向原児童センター

☎834・6083

大戸児童センター (中央区大戸)

工作教室「プラ板でアクセサリー」

日時…3月13日(木)・27日(日)

両日とも①16時～②16時15
分～の2回開催

会場…大戸児童センター2階工作室

対象・定員…小学生20人(先着順)

問合せ…大戸児童センター

☎831・9536





中央区保健センター からのお知らせ

母子保健 申込みは、各指定日9時からで、区内在住の方が対象。
各学級の参加は、お一人のお子さんに対して1回のみ。

成人保健 健康相談は電話でも
行っています。

会場がない事業は、中央区保健センターが会場です。

中央区本町東4-4-3
申込み・問合せは
TEL 853・5251
FAX 857・8529

事業名・定員	日時	内容	対象	申込日
母親学級 定員 33人 (先着順)	4/11(金)・18(金)・25(金) 13:30~16:00(18(金)のみ9:45~13:00)	妊娠・出産・育児などについて友達を作りながら楽しく学ぶ	初めてお産する方で出産予定日がH20.5/21~H20. 9/16の方	3/10(月)~
両親学級 定員 20組 (先着順)	4/23(水) 13:15~16:00	安心して育児ができるような話や、赤ちゃんのおふろの実習	初めてお産する方で出産予定日がH20.9/16以前の方とその夫	3/17(月)~
離乳食教室 定員 25人 (先着順)	4/22(火) 13:30~14:50	離乳食について楽しく学ぶ	H19.11・12月生まれの赤ちゃんの保護者	3/14(金)~
むし歯予防教室 定員 各10組 (先着順)	4/17(木) ①9:45~10:30 ②11:00~11:45	むし歯予防のために規則的な食生活や正しい歯みがき習慣を身につける	H18.11月~H19.4月生まれのお子さんとその保護者	3/13(木)~
育児相談 (乳児期)	4/4(金)・7(月) 13:45~15:00	身長・体重測定、保健師・管理栄養士・歯科衛生士等による育児相談やその他心配ごとの相談など ※乳児期・幼児期にごきょうだいのいる方は、乳児期・幼児期どちらの日程にお越しいただいてもかまいません。	1歳未満の赤ちゃん	当日、直接会場へ
育児相談 (1歳~2歳未満)	4/4(金) 9:00~10:15		1歳~2歳未満のお子さん	持ち物: 母子健康手帳 おむつの替え バスタオル
育児相談 (2歳~就学前)	4/7(月) 9:00~10:15		2歳~就学前のお子さん	

事業名・定員	日時	内容	対象	申込み
成人健康相談	3/27(木) 10:00~11:00	健康に関する相談、体重・体脂肪・血圧測定・尿検査	—	当日、直接会場へ
成人歯科健康相談	3/27(木) 10:00~11:00	歯や口腔の健康に関する相談と歯みがき指導	20歳以上の方	※お持ちの方は健康手帳を持参してください。

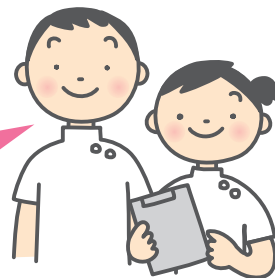
健康相談

日時…随時 9:00 ~ 16:30

内容…健康に関する相談・体重・体脂肪・血圧測定。
歯や口腔の健康に関する相談と歯みがき指導。
保健師、管理栄養士による個別の食事・生活相談。

申込み…事前に必ず電話連絡をお願いします。

4月から、
成人健康相談・成人歯科健康
相談・生活と食事健康相談が
随時相談に変わります。
ぜひご利用ください！



産婦・新生児訪問指導

日時…随時

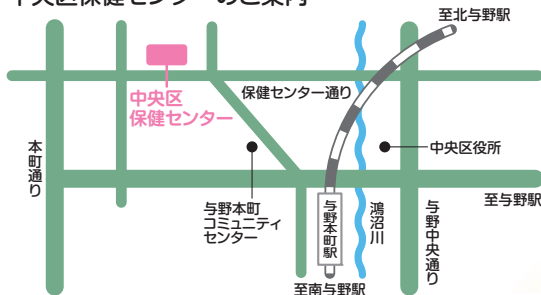
内容…助産師又は保健師の訪問による育児相談や身長・体重の測定など

対象…生後28日以内の赤ちゃんとその母親
(里帰り出産で期間内に市内に居住している方も含む)

申込み・問合せ…母子健康手帳別冊に添付の「出生連絡票」の訪問希望「有」に○をつけ投函するか、電話でお住まいの区の保健センターへ



中央区保健センターのご案内



今月のブックスタート

問合せ…中央区支援課 TEL 840・6061 子育て支援課 TEL 829・1271

日時…①3月16日(日) 10時~11時30分 ②3月21日(金) 10時~11時30分 ③3月28日(金) 14時~15時30分

会場…①子育て支援センターうらわ(浦和区高砂 エイパックスタワー浦和・オフィス東館3F) ②③中央区保健センター(中央区本町東)