

# はあもにい

33

2020年10月／第33号

## 新規加入団体募集!

市民・区民の皆さんが取り組んでいるさまざまなコミュニティづくりなどで、中央区を拠点として活動している団体が加入しているのが「中央区コミュニティ協議会」(通称「コミ協」)です。

地域の諸問題の解決に向けて、行政と協働して取り組み、区民相互のふれあい及び連帯感のある、明るく豊かな住みよいまちづくりを実践しています!

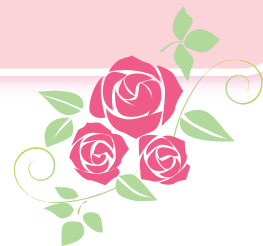
加入をご希望の団体は、事務局までご連絡ください!

### 加入条件

- ①まちづくり・地域コミュニティ活動や福祉・ボランティア活動、公益活動などを行っている
- ②中央区内に事務所または活動拠点を置いている

## 活動支援メニュー

コミ協加入団体の皆さんにお使いいただける大好評の支援メニューです。ぜひ、ご利用ください。



### ①印刷機の貸出し

	リソグラフ <small>要予約</small>	コピー機	
印刷種類	1色／2色印刷 A3判まで	白黒コピー A3判まで	カラー印刷 A3判まで
価格／枚数	30枚以上～ 10円／5枚 (片面) 普通用紙は持ち込み不要!	10円／枚 (片面)	30円／枚 (片面)

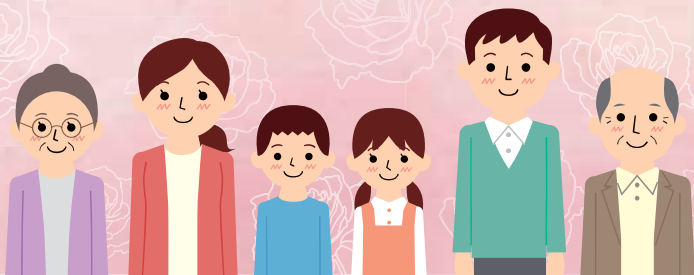
### ②物品の貸出し 要予約

- ワイヤレスマイク+アンプ ※ワイヤレスマイク 3本まで、カセットテープ・CD使用可
- トランジスタメガホン (3個)
- スクリーン 60インチ
- DVD / VHS プレーヤー
- 非接触赤外線体温計 (2台)
- プロジェクター (EPSON EMP-765)
- コードリール (屋外型・20m/30m)
- 台車 (300kg まで)
- ラミネーター※A3判まで フィルム要

### ③多目的室の貸出し 要予約

新型コロナウイルス感染症予防対策のため人数制限等を設けています。使用の前にお問い合わせください。

皆さんも私達と一緒に中央区のコミュニティを盛り上げて行きましょう!



## 会員の事業紹介

### ● 与野商店会連合会 yonoshoutenkai rengoukai

与野商店会連合会は、中央区内にある10商店会の会員事業所260店舗で構成されています。

主な事業としては、7月頃に商店会の活性化を目的に先進地への「視察研修会」の開催、11月には中央区区民まつりで、商店会活動のPR等や「チャリティー射的」を行い売上の一部を社会福祉協議会へ寄付しています。

今年度は、新型コロナウイルスの影響によりこれらの事業も行うことができませんでした。

秋から年末にかけては、衛生面や3密に注意しながら事業展開を図りたいと考えており、12月上旬に毎年恒例の「歳末大売出し事業」を開催する予定です。ぜひ商店会事業へご参加いただくとともに、お買い物は地元商店会をご利用ください。



**問合せ** 事務局（さいたま商工会議所与野支所） TEL 855-8011 FAX 853-2821

## 会員の活動紹介

### （公益社団法人）埼玉中央青年会議所 koueki syadan houjin saitama chuuou seinen kaigisyo

埼玉中央青年会議所は、さいたま市・上尾市・伊奈町を活動エリアとして、20～40歳のメンバーで活動しています。

約180名のメンバーで「明るい豊かな社会の創造」を活動理念に、今ある社会問題や地域活性化、青少年の健全な育成などに取り組んでいます。

また、地域に根差した活動を通じて、メンバー自身が「学び」を得られることも魅力の一つで、一緒に活動できる仲間を随時募集中です！

**問合せ** 事務所 TEL 647-3315 FAX 647-3316



ホームページはこちら▶



### 与野新都心ライオンズクラブ yono shintoshin lions club

当クラブは、今年結成25周年を迎えます。

笹原会長テーマ「明日への行動」＝明日の奉仕と行動を実践し明るい未来を夢見て活動する＝会員が結束し活発に活動しています。

今年度は新型コロナウイルス感染で中止ですが例年「ばらまつり」「区民まつり」に出店し山形特産玉こんにゃくの煮込みが自慢です。

また「献血運動」と「薬物乱用防止教室」を開催しています。

仲間の和と思いを大切に笑顔で活動していきたいと思えます。

**問合せ** 事務局 TEL 855-5599 FAX 855-5748



## 与野・水と緑の会 yono・mizu to midori no kai

当会は、水と緑のまちづくりをテーマに活動しています。活動内容は与野中央公園計画地でのドングリの森づくり、高沼用水等の水質調査、高沼用水散歩、他団体との交流などです。

なお、11月に実施予定であったイベント「ドングリの森で遊ぼう」は、コロナ禍の感染防止のため今年の開催を中止いたします。

**問合せ** 代表 加藤 幹夫 TEL&FAX 853-6570



## 家庭倫理の会さいたま中央 kateirinri no kai saitama chuuou



明るく朗らかに、生き生きと暮らしていく人々の輪を広げ「健全な家庭づくりを推進する」ことを目的に活動を展開しています。

活動の中に書道と短歌の文化活動があります。書道は自分の心が書に現れ、短歌は日々の生活の中で自分がどう感じたかを表現します。

どちらも自分の心が反映したものが出来上がり、個性を発揚し、生活を浄化してくれます。会員の皆さんはコロナ禍でも、自宅で作品づくりに取り組み、先生に添削してもらい、回覧してお互いの心境向上を楽しんでいます。

どのレベルからでも学べますので、ご興味ある方は下記までお問い合わせください。

**問合せ** 会長 吉田 久代 TEL&FAX 852-0471  
Email/saitamachuou@katei.rinri-jpn.or.jp

## 与野本町駅周辺地区まちづくり推進協議会 yonohonmachieki syuuhen chiku machizukuri suishin kyougikai

### 【与野本町駅周辺地区まちづくり推進協議会の活動】

「与野本町駅周辺地区まちづくりマスタープラン」に位置付けられた、リーディングプロジェクト(LP)を行政と協働で取り組むまちづくりの活動をしています。

今後、新型コロナウイルスの影響の中、社会の変化に対応し持続可能なまちづくりを模索する必要があると考えます。活動の様子は随時「まちづくりニュース」で皆さんにお知らせしています。会員も随時募集しています。

**問合せ** 会長 望月 三之 TEL 853-2329 FAX 857-0081



## 浦和西交通安全協会 urawanishi koutuu anzen kyoukai

私たち浦和西交通安全協会は、昭和55年7月に産声をあげ今年で満40年を迎えました。毎年、春と秋の交通安全運動、夏と冬の交通事故防止運動を会長はじめ役員、会員が一団となり悲惨な交通死亡事故の発生を防ぐよう頑張っています。

現在は、中央区内に9支部を設け「ばらまつり」「区民まつり」や駅前、大型商業施設等とタイアップしたキャンペーンを実施しています。地域の方々と気持ちの触れ合う交通事故防止活動を通して住んでいる方一人ひとりが幸せになる「安全で安心な街」を目指しております。

交通事故を無くし幸せな暮らしを取り戻しましょう。一緒に活動できる方お待ちしております。

**問合せ** 浦和西交通安全協会(浦和西警察署内) TEL&FAX 855-3320

## 事例研究のつどい

**日時** 10月10日(土)10時～12時

**会場** 与野本町コミュニティセンター 多目的ルーム(大)

**定員** 100名(事前申込み)

**内容** 【事例研究発表】(会員の皆様が、普段の活動やその成果を発表します)

- ・(公益社団法人)埼玉中央青年会議所
- ・与野新都心ライオンズクラブ

【講演会・意見交換会】(中央区コミュニティ課主催)

### プログラム

10:00～ 開会

10:15～ 事例研究発表

11:00～ 講演会

11:40～ 意見交換会

12:00～ 閉会



写真は昨年度の様子です。

今年度は、新型コロナウイルス感染症予防対策として事前申込み制とさせていただきます。入場時に手指消毒、検温、マスク着用のご協力をお願いいたします。参加希望者は、事前に下記問合せ先までご連絡ください。

**問合せ** コミ協事務局(中央区コミュニティ課内) TEL840-6020 FAX840-6161

## 中央区活性化等推進事業補助金

中央区の地域コミュニティの醸成や魅力あるまちづくりの活動を行う団体に補助金を交付しています。

### 主な補助対象事業

- (1) 自然・環境を生かしたまちづくりを推進する事業
  - (2) 健康・福祉・安全・生活環境等を生かしたまちづくりに効果的な事業
  - (3) 歴史・文化・伝統を生かしたまちづくりを推進する事業
  - (4) コミュニティ活動の醸成を図り、活性化につながる事業
- ※令和3年3月5日(金)までに終了する事業



### 補助金額

事業に要する経費の4分の3の範囲で、10万円を限度とします。

申込書は区コミュニティ課で配布しています。

また、区ホームページからもダウンロードもできます。

<https://www.city.saitama.jp/chuo/001/002/008/p003880.html>

問合せ 区コミュニティ課 TEL840-6020 FAX840-6161



### 住みよい街の散歩道(下落合環境空間緑道を歩く)

4月14日(火)朝10時頃、下落合環境空間緑道を歩きました。この道は、埼京線与野本町駅から北与野駅までの約1キロ、新幹線高架下沿いの緑地です。さいたま市公園緑地協会が管理しております。

中央区消防署を東に見て進み、「光橋」で切敷川を渡りました。

緑道はよく整備されており、前日の雨のため、新緑がひときわ鮮やかでした。青空がまぶしく感じられました。

赤山通りで、手押しの信号を使い、北与野エリアに入りました。蛍光色の緑のユニホームを着た十数名の男女の団体が清掃活動をしていました。

近くの、高層マンションのシニアクラブのボランティアだそうで、毎月第2・第4火曜日午前、定期的に清掃活動をしてられるそうです。

花壇の水仙の花が、風に吹かれながら、感謝のお辞儀をしているように見えました。

こういう善意の行動を紹介したくなりました。

理事 品川

### 編集後記