

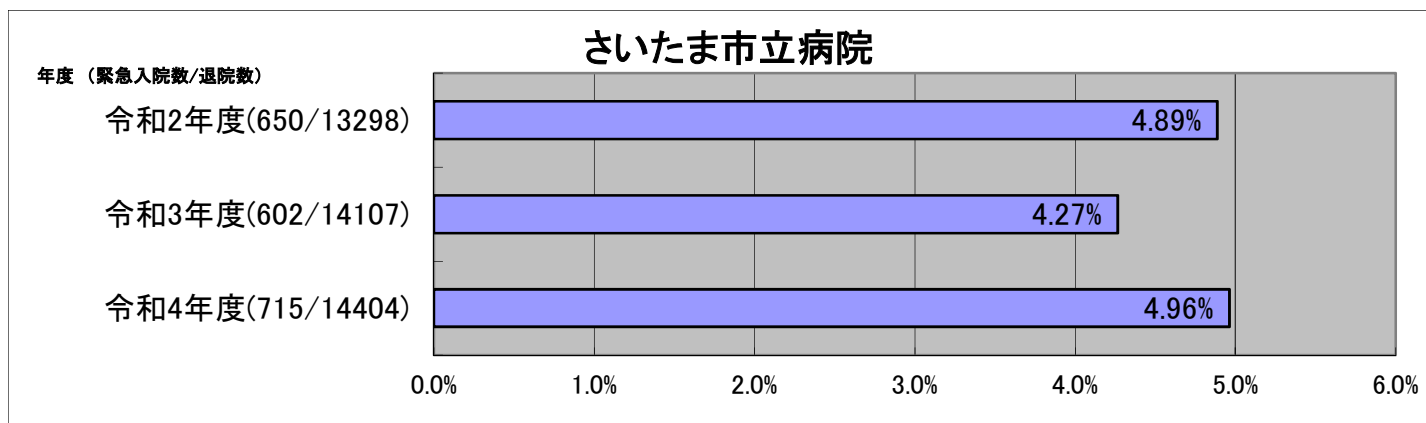
緊急再入院 統計

令和2年度～令和4年度

さいたま市立病院

退院後6週間以内の緊急再入院率……2ページ
期間別_緊急再入院割合……2ページ
同一疾病による6週間以内の緊急再入院率……3ページ
期間別 同一疾病による緊急再入院割合……3ページ
同一疾病による緊急再入院のDPC主病名 上位10位の3年比較……3ページ
同一疾病による緊急再入院のDPC主病名 診療科別上位5位(令和4年度)……4～7ページ

退院後6週間以内の緊急再入院率



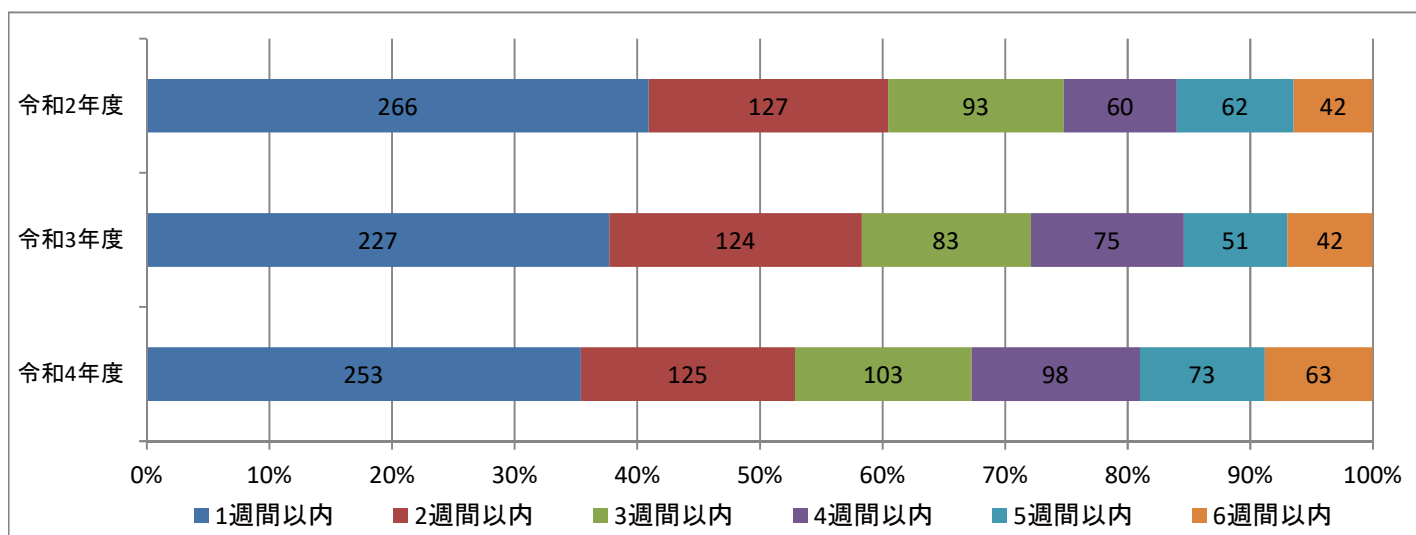
（定義・計算方法）

分子：退院後6週間以内の緊急入院患者数

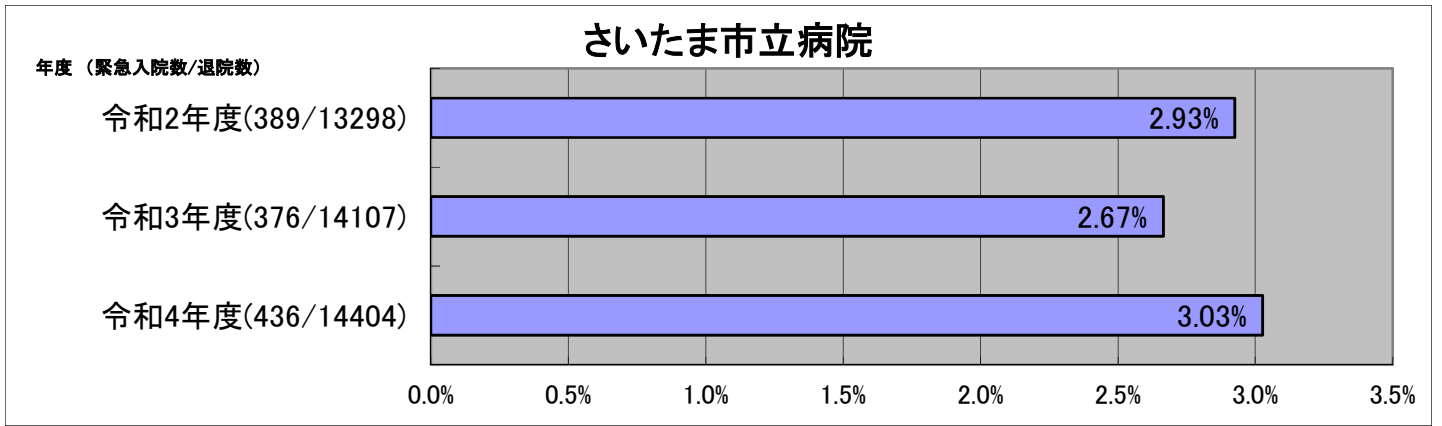
分母：年間退院患者数

分子対象：DPCデータが予定入院以外。ただし分娩のための入院を除く。

期間別 緊急再入院割合



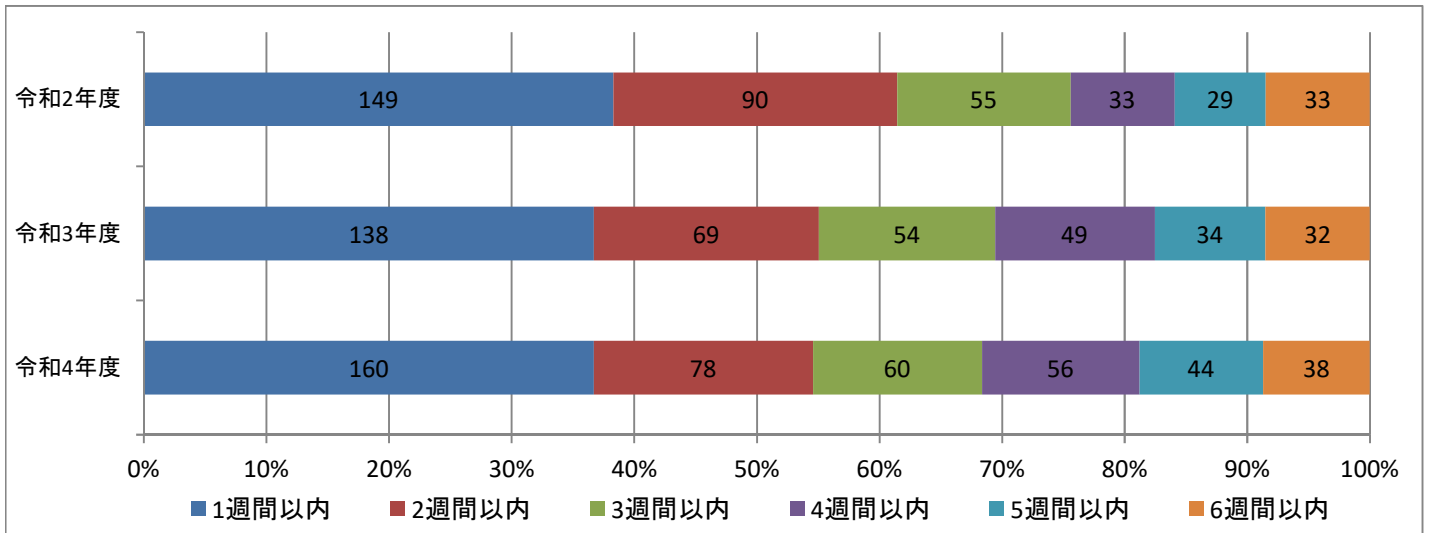
同一疾病による6週間以内の緊急再入院率



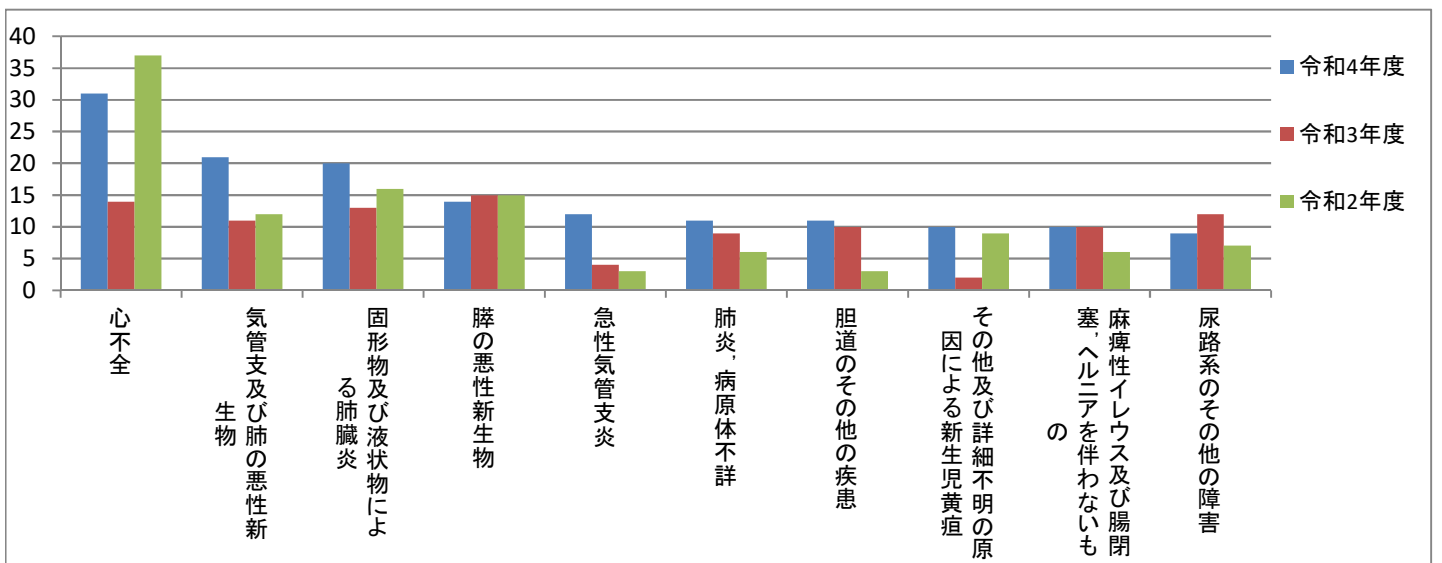
（定義・計算方法）

分子：DPCデータが予定入院以外で、前回退院と同一疾病で6週間以内に再入院した患者数。ただし分娩のための入院は除く。
 分母：年間退院患者数

期間別 同一疾病による緊急再入院割合



同一疾病による緊急再入院のDPC主病名 上位10位の3年比較



同一疾病による緊急再入院のDPC主病名 診療科別上位5位(令和4年度)

