

入院患者 疾病統計

令和2年度～令和4年度

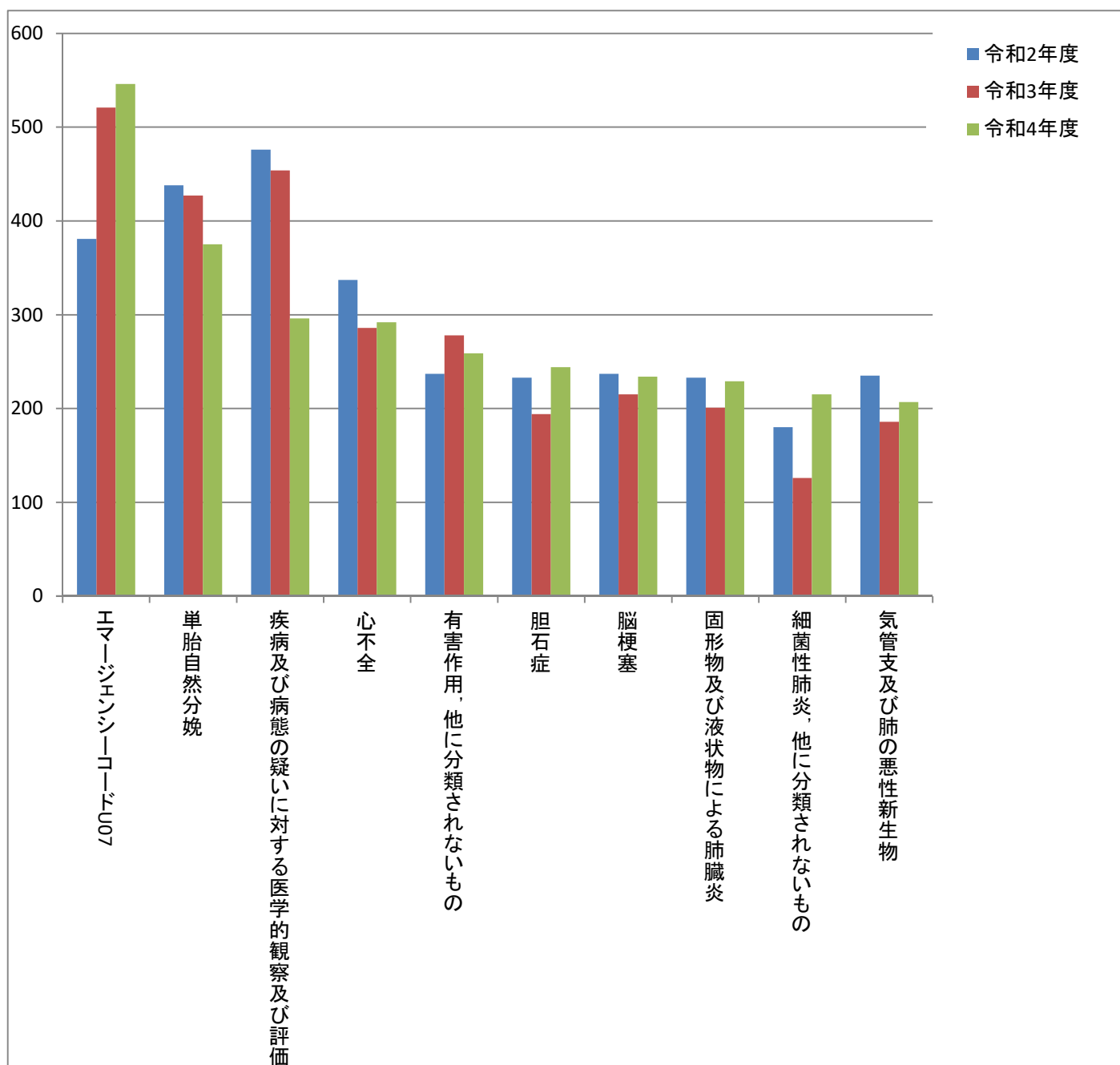
退院時診療科別 述べ患者数

さいたま市立病院

全診療科	2ページ	内 科	3ページ	消化器内科	4ページ
呼吸器内科	5ページ	脳神経内科	6ページ	循環器内科	7ページ
小児科	8ページ	新生児内科	9ページ	一般・血管外科	10ページ
消化器外科	11ページ	呼吸器外科	12ページ	整形外科	13ページ
脳神経外科	14ページ	心臓血管外科	15ページ	小児外科	16ページ
皮膚科	17ページ	形成外科	18ページ	泌尿器科	19ページ
産科	20ページ	婦人科	21ページ	眼科	22ページ
耳鼻咽喉科	23ページ	歯科口腔外科	24ページ	救急科	25ページ
精神科	26ページ				

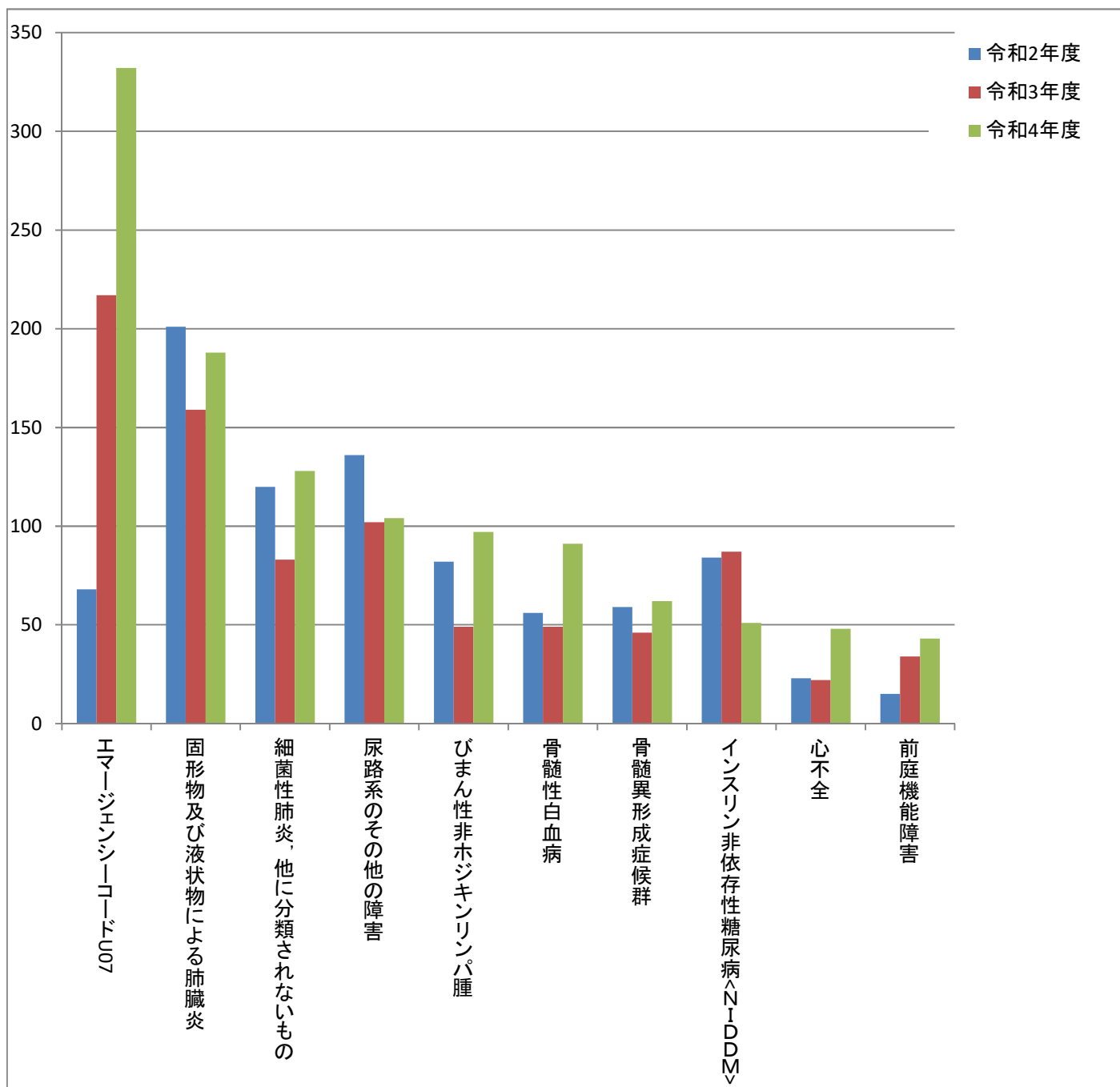
(全診療科)

令和4年度 順位	病名	ICDコード	令和2年度	令和3年度	令和4年度
1	エマージェンシーコードU07	U07	381	521	546
2	単胎自然分娩	O80	438	427	375
3	疾病及び病態の疑いに対する医学的観察及び評価	Z03	476	454	296
4	心不全	I50	337	286	292
5	有害作用, 他に分類されないもの	T78	237	278	259
6	胆石症	K80	233	194	244
7	脳梗塞	I63	237	215	234
8	固形物及び液状物による肺臓炎	J69	233	201	229
9	細菌性肺炎, 他に分類されないもの	J15	180	126	215
10	気管支及び肺の悪性新生物	C34	235	186	207
参考	退院患者総数(述べ入院件数)		13,675	14,113	14,407



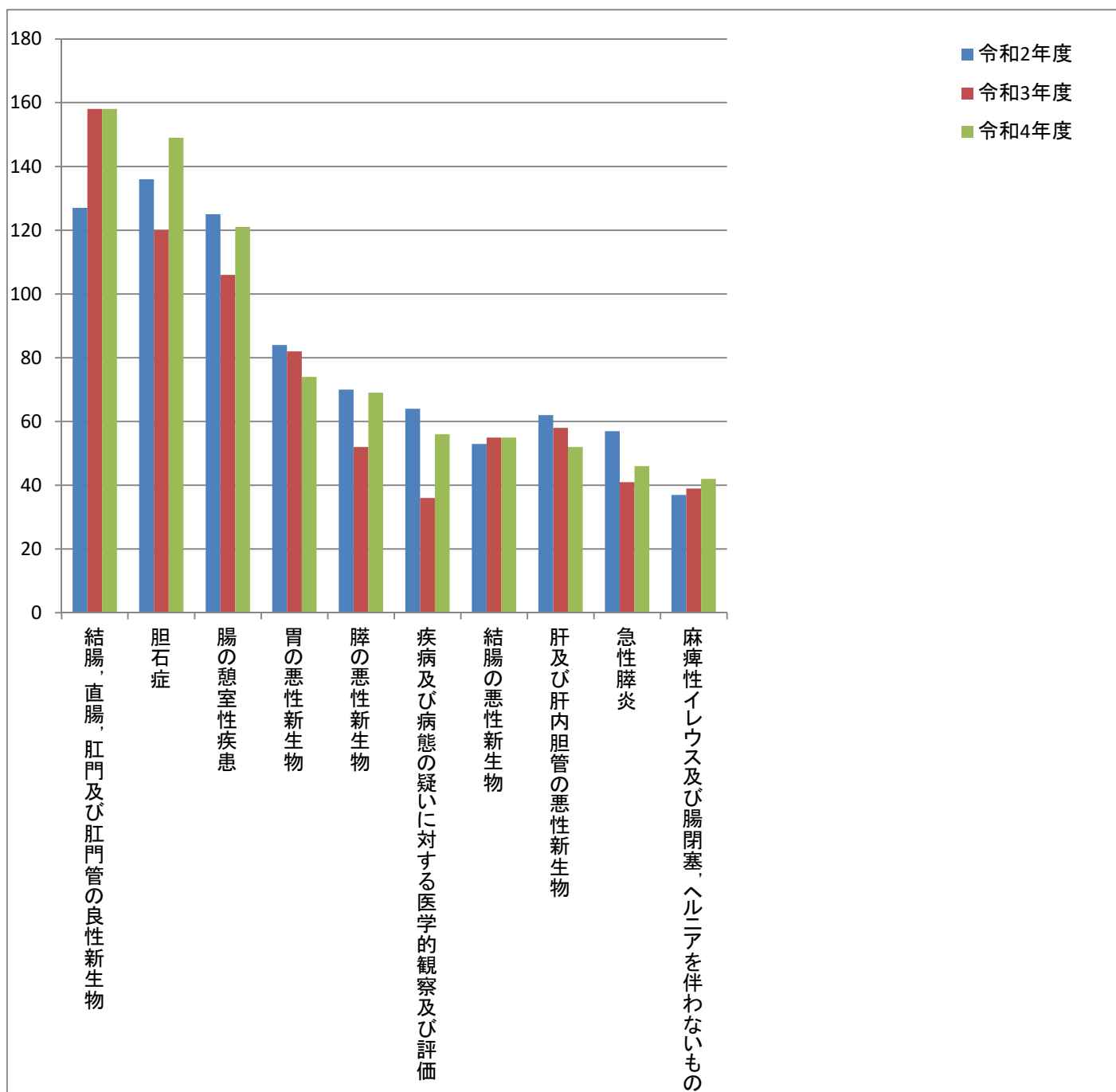
(内科)

令和4年度 順位	病名	ICDコード	令和2年度	令和3年度	令和4年度
1	エマージェンシーコードU07	U07	68	217	332
2	固形物及び液状物による肺臓炎	J69	201	159	188
3	細菌性肺炎, 他に分類されないもの	J15	120	83	128
4	尿路系のその他の障害	N39	136	102	104
5	びまん性非ホジキンリンパ腫	C83	82	49	97
6	骨髄性白血病	C92	56	49	91
7	骨髄異形成症候群	D46	59	46	62
8	インスリン非依存性糖尿病<NIDDM>	E11	84	87	51
9	心不全	I50	23	22	48
10	前庭機能障害	H81	15	34	43
参考	退院患者総数(述べ入院件数)				



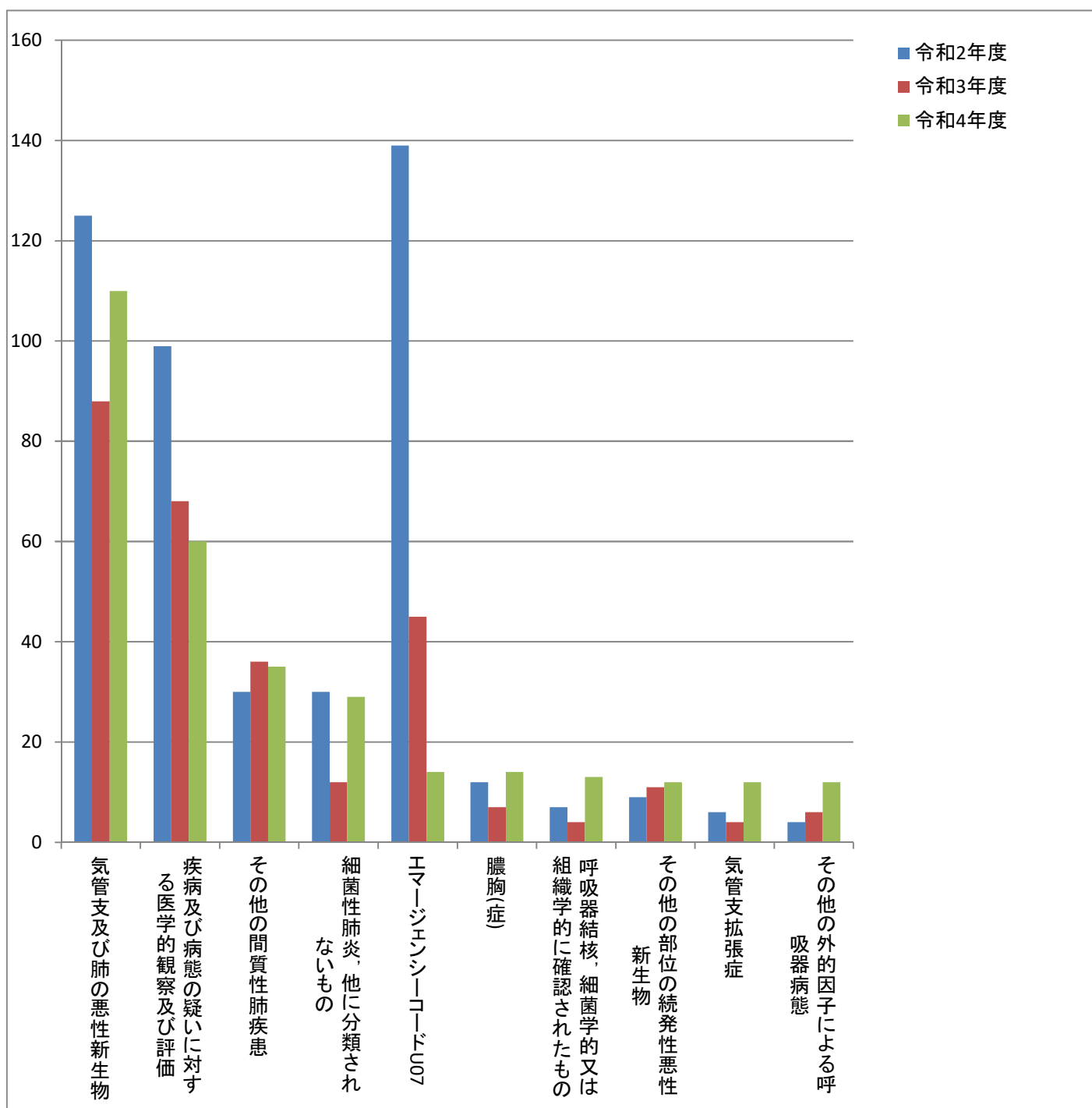
(消化器内科)

令和4年度 順位	病名	ICDコード	令和2年度	令和3年度	令和4年度
1	結腸, 直腸, 肛門及び肛門管の良性新生物	D12	127	158	158
2	胆石症	K80	136	120	149
3	腸の憩室性疾患	K57	125	106	121
4	胃の悪性新生物	C16	84	82	74
5	膵の悪性新生物	C25	70	52	69
6	疾病及び病態の疑いに対する医学的観察及び評価	Z03	64	36	56
7	結腸の悪性新生物	C18	53	55	55
8	肝及び肝内胆管の悪性新生物	C22	62	58	52
9	急性膵炎	K85	57	41	46
10	麻痺性イレウス及び腸閉塞, ヘルニアを伴わないもの	K56	37	39	42
参考	退院患者総数(述べ入院件数)		1,637	1,583	1,576



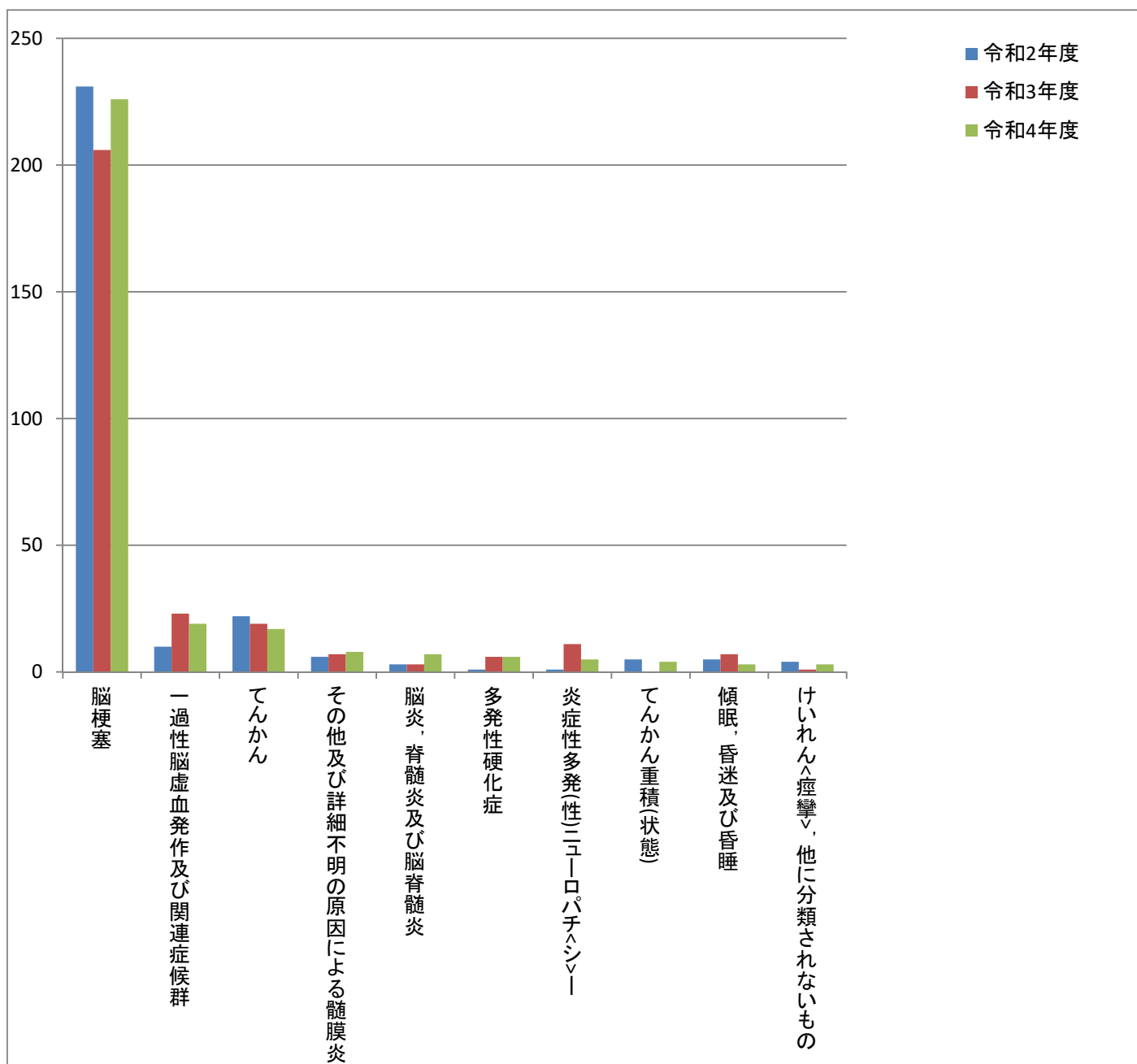
(呼吸器内科)

令和4年度 順位	病名	ICDコード	令和2年度	令和3年度	令和4年度
1	気管支及び肺の悪性新生物	C34	125	88	110
2	疾病及び病態の疑いに対する医学的観察及び評価	Z03	99	68	60
3	その他の間質性肺疾患	J84	30	36	35
4	細菌性肺炎, 他に分類されないもの	J15	30	12	29
5	エマージェンシーコードU07	U07	139	45	14
5	膿胸(症)	J86	12	7	14
7	呼吸器結核, 細菌学的又は組織学的に確認されたもの	A15	7	4	13
8	その他の部位の続発性悪性新生物	C79	9	11	12
8	気管支拡張症	J47	6	4	12
8	その他の外的因子による呼吸器病態	J70	4	6	12
参考			617	408	426



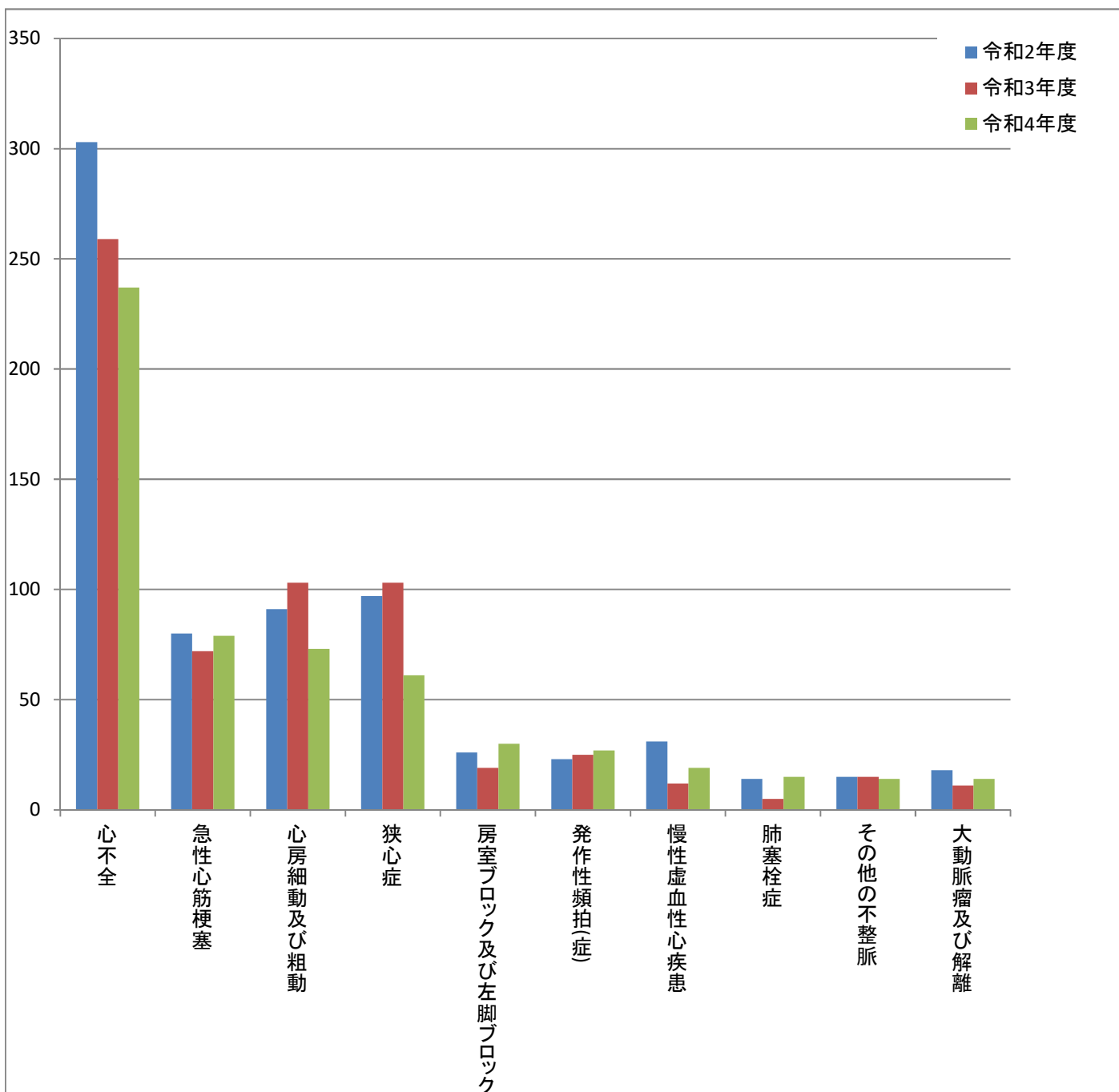
(脳神経内科)

令和4年度 順位	病名	ICDコード	令和2年度	令和3年度	令和4年度
1	脳梗塞	I63	231	206	226
2	一過性脳虚血発作及び関連症候群	G45	10	23	19
3	てんかん	G40	22	19	17
4	その他及び詳細不明の原因による髄膜炎	G03	6	7	8
5	脳炎, 脊髄炎及び脳脊髄炎	G04	3	3	7
6	多発性硬化症	G35	1	6	6
7	炎症性多発(性)ニューロパチ<シ>ー	G61	1	11	5
8	てんかん重積(状態)	G41	5	0	4
9	傾眠, 昏迷及び昏睡	R40	5	7	3
9	けいれん<痙攣>, 他に分類されないもの	R56	4	1	3
参考	退院患者総数(述べ入院件数)		453	397	389



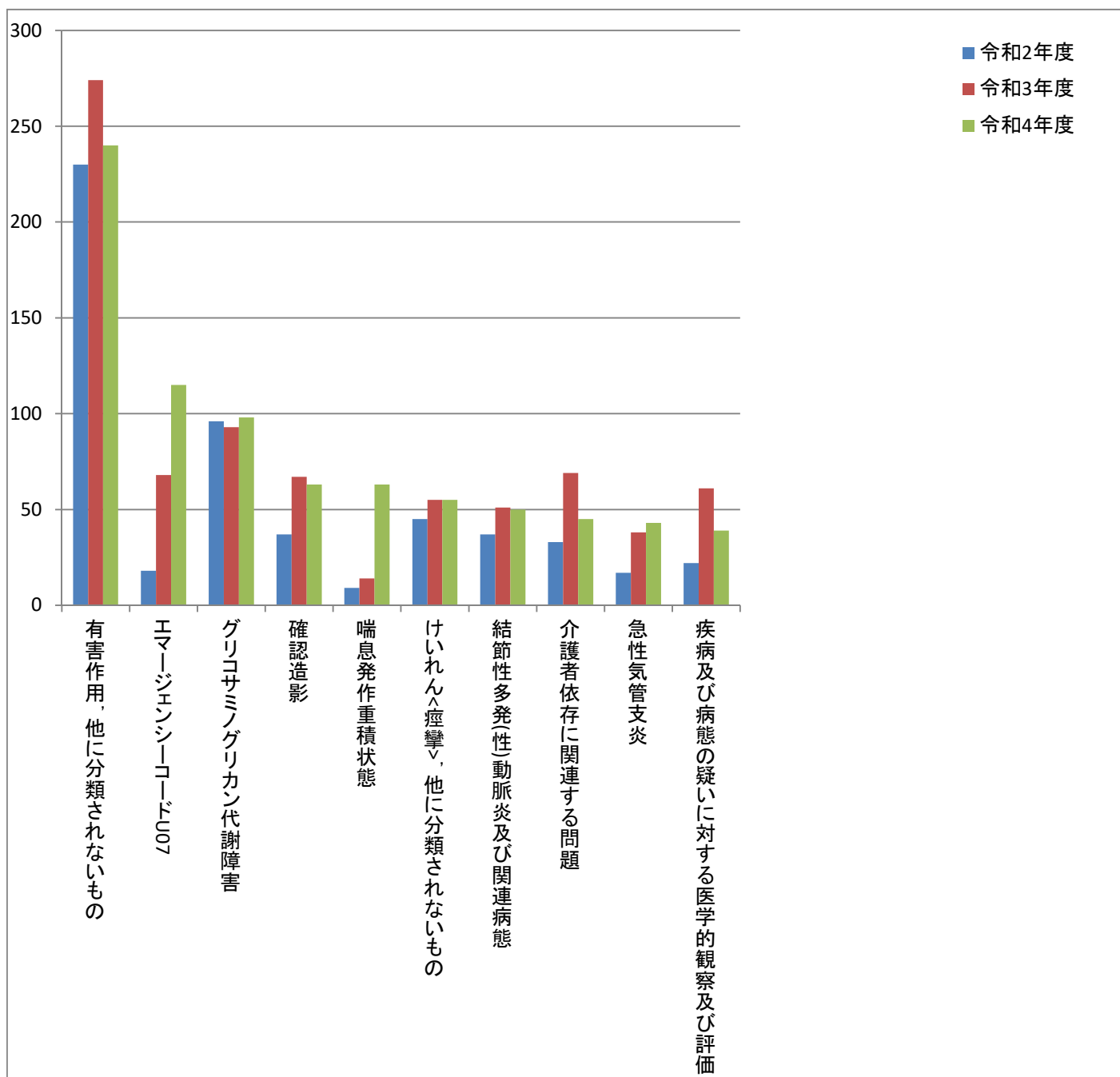
(循環器内科)

令和4年度 順位	病名	ICDコード	令和2年度	令和3年度	令和4年度
1	心不全	I50	303	259	237
2	急性心筋梗塞	I21	80	72	79
3	心房細動及び粗動	I48	91	103	73
4	狭心症	I20	97	103	61
5	房室ブロック及び左脚ブロック	I44	26	19	30
6	発作性頻拍(症)	I47	23	25	27
7	慢性虚血性心疾患	I25	31	12	19
8	肺塞栓症	I26	14	5	15
9	その他の不整脈	I49	15	15	14
9	大動脈瘤及び解離	I71	18	11	14
参考	退院患者総数(述べ入院件数)		852	786	686



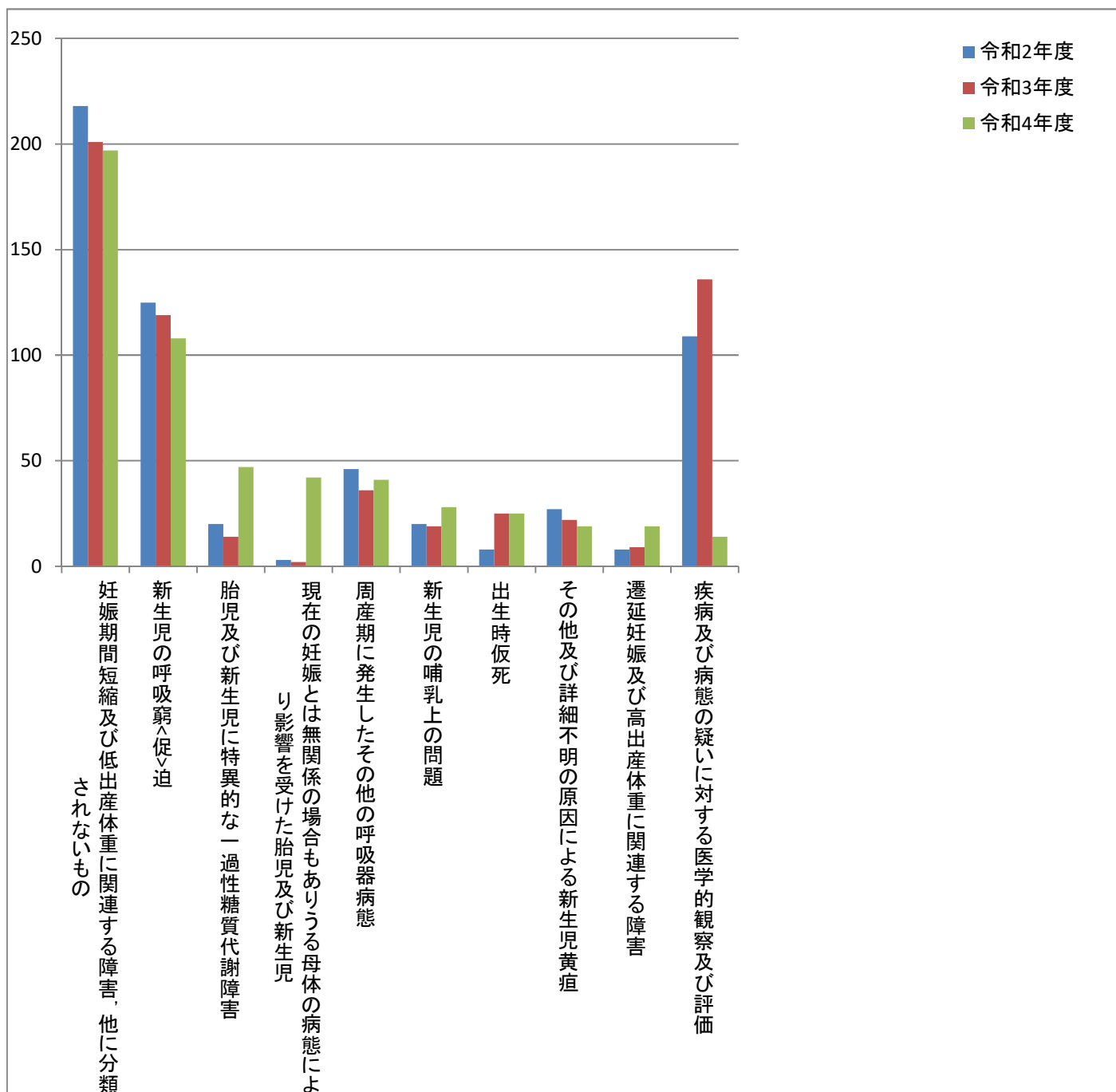
(小児科)

令和4年度 順位	病名	ICDコード	令和2年度	令和3年度	令和4年度
1	有害作用, 他に分類されないもの	T78	230	274	240
2	エマーゼンシーコードU07	U07	18	68	115
3	グリコサミノグリカン代謝障害	E76	96	93	98
4	確認造影	Z098	37	67	63
4	喘息発作重積状態	J46	9	14	63
6	けいれん<痙攣>, 他に分類されないもの	R56	45	55	55
7	結節性多発(性)動脈炎及び関連病態	M30	37	51	50
8	介護者依存に関連する問題	Z74	33	69	45
9	急性気管支炎	J20	17	38	43
10	疾病及び病態の疑いに対する医学的観察及び評価	Z03	22	61	39
参考	退院患者総数(述べ入院件数)		932	1,303	1,334



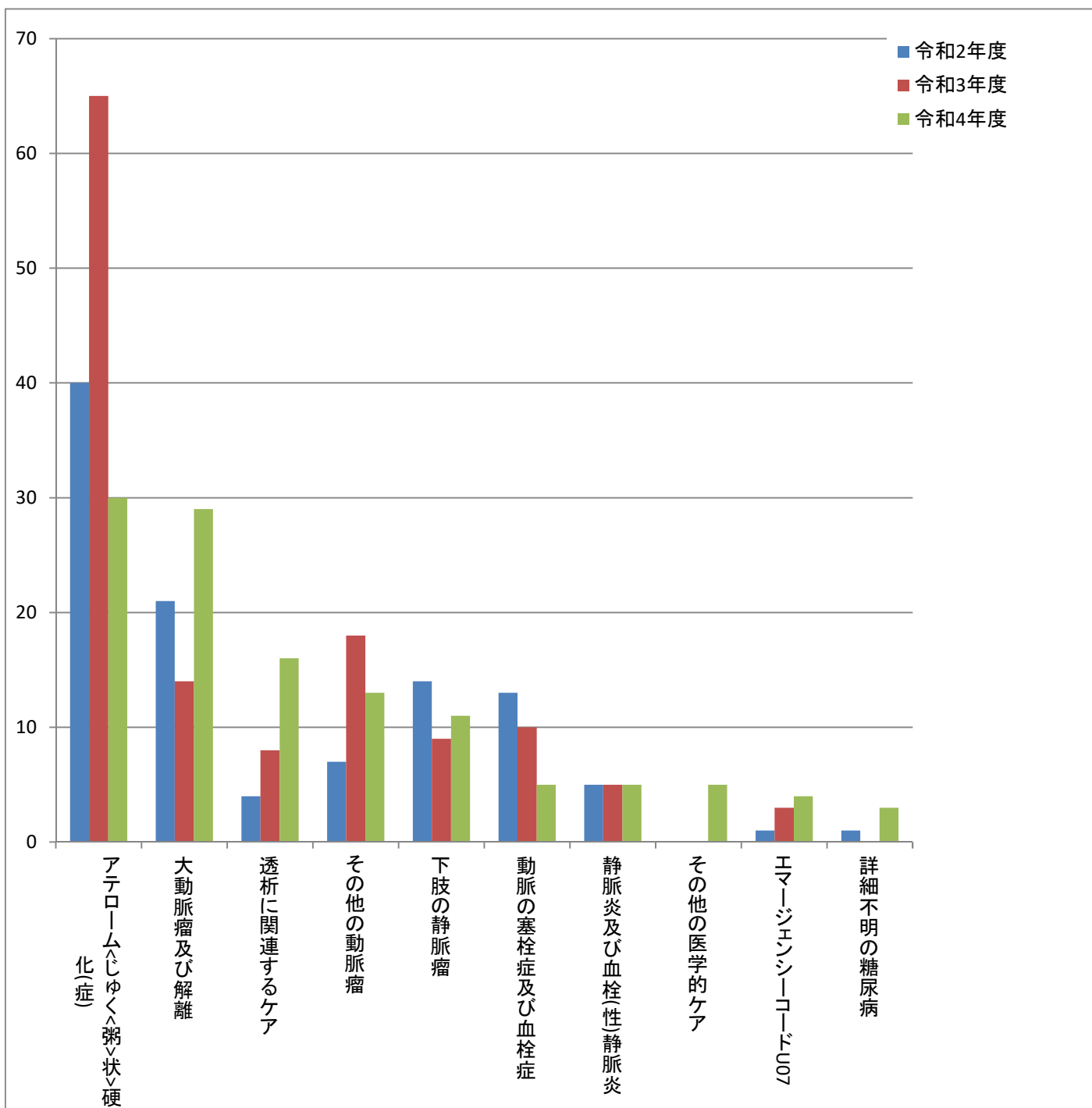
(新生児内科)

令和4年度 順位	病名	ICDコード	令和2年度	令和3年度	令和4年度
1	妊娠期間短縮及び低出産体重に関連する障害, 他に分類されないもの	P07	218	201	197
2	新生児の呼吸窮<促>迫	P22	125	119	108
3	胎児及び新生児に特異的な一過性糖質代謝障害	P70	20	14	47
4	現在の妊娠とは無関係の場合もありうる母体の病態により影響を受けた胎児及び新生児	P00	3	2	42
5	周産期に発生したその他の呼吸器病態	P28	46	36	41
6	新生児の哺乳上の問題	P92	20	19	28
7	出生時仮死	P21	8	25	25
8	その他及び詳細不明の原因による新生児黄疸	P59	27	22	19
8	遷延妊娠及び高出産体重に関連する障害	P08	8	9	19
10	疾病及び病態の疑いに対する医学的観察及び評価	Z03	109	136	14
参考	退院患者総数(述べ入院件数)		697	677	662



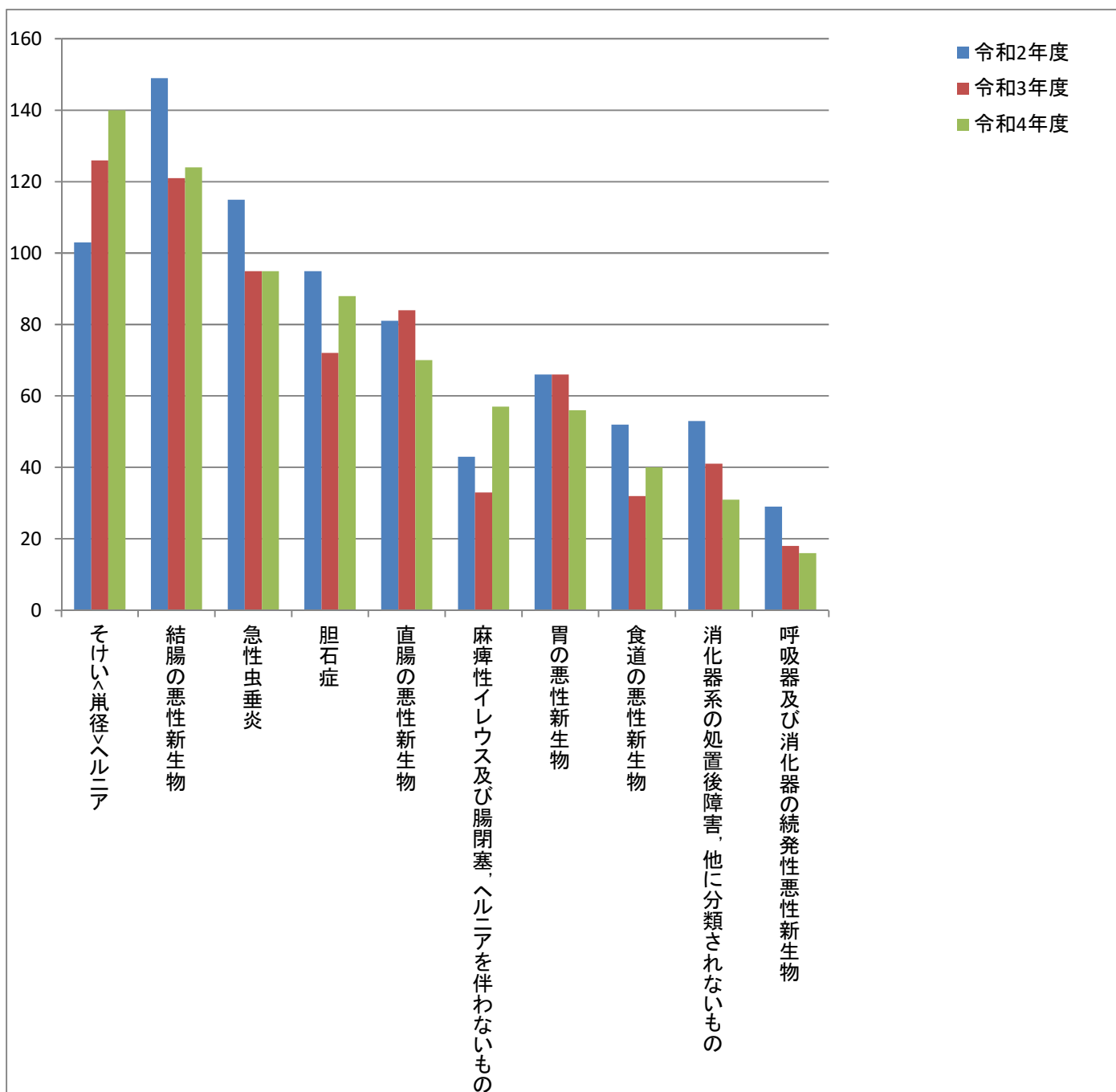
(一般・血管外科)

令和4年度 順位	病名	ICDコード	令和2年度	令和3年度	令和4年度
1	アテローム<じゅく<粥>状>硬化(症)	I70	40	65	30
2	大動脈瘤及び解離	I71	21	14	29
3	透析に関連するケア	Z49	4	8	16
4	その他の動脈瘤	I72	7	18	13
5	下肢の静脈瘤	I83	14	9	11
6	動脈の塞栓症及び血栓症	I74	13	10	5
6	静脈炎及び血栓(性)静脈炎	I80	5	5	5
6	その他の医学的ケア	Z51	0	0	5
9	エマージェンシーコードU07	U07	1	3	4
10	詳細不明の糖尿病	E14	1	0	3
参考	退院患者総数(述べ入院件数)		129	162	139



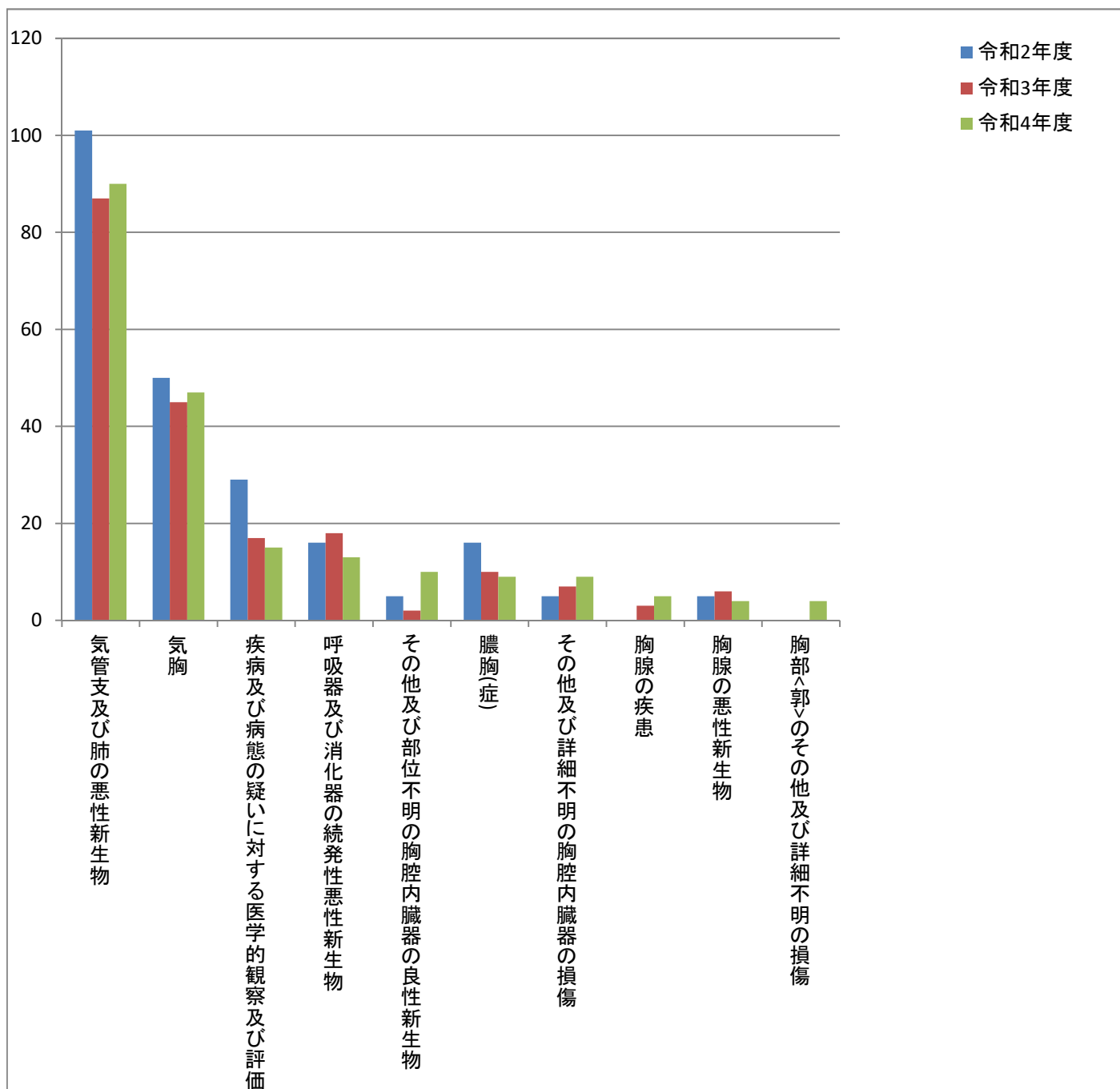
(消化器外科)

令和4年度 順位	病名	ICDコード	令和2年度	令和3年度	令和4年度
1	そけい<単径>ヘルニア	K40	103	126	140
2	結腸の悪性新生物	C18	149	121	124
3	急性虫垂炎	K35	115	95	95
4	胆石症	K80	95	72	88
5	直腸の悪性新生物	C20	81	84	70
6	麻痺性イレウス及び腸閉塞, ヘルニアを伴わないもの	K56	43	33	57
7	胃の悪性新生物	C16	66	66	56
8	食道の悪性新生物	C15	52	32	40
9	消化器系の処置後障害, 他に分類されないもの	K91	53	41	31
10	呼吸器及び消化器の続発性悪性新生物	C78	29	18	16
参考	退院患者総数(述べ入院件数)		1,143	1,043	989



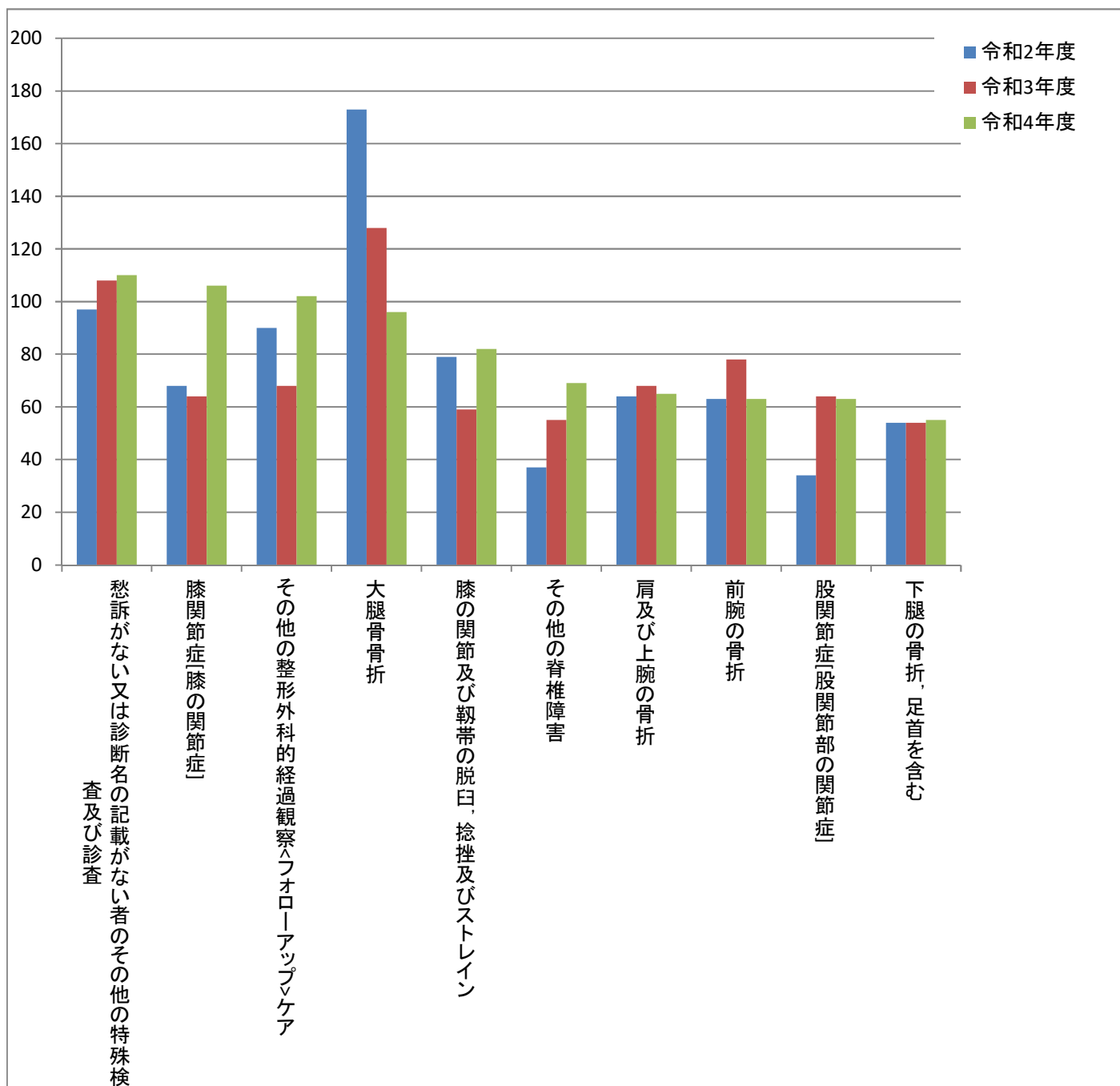
(呼吸器外科)

令和4年度 順位	病名	ICDコード	令和2年度	令和3年度	令和4年度
1	気管支及び肺の悪性新生物	C34	101	87	90
2	気胸	J93	50	45	47
3	疾病及び病態の疑いに対する医学的観察及び評価	Z03	29	17	15
4	呼吸器及び消化器の続発性悪性新生物	C78	16	18	13
5	その他及び部位不明の胸腔内臓器の良性新生物	D15	5	2	10
6	膿胸(症)	J86	16	10	9
6	その他及び詳細不明の胸腔内臓器の損傷	S27	5	7	9
8	胸腺の疾患	E32	0	3	5
9	胸腺の悪性新生物	C37	5	6	4
9	胸部<郭>のその他及び詳細不明の損傷	S29	0	0	4
参考	退院患者総数(述べ入院件数)		271	248	254



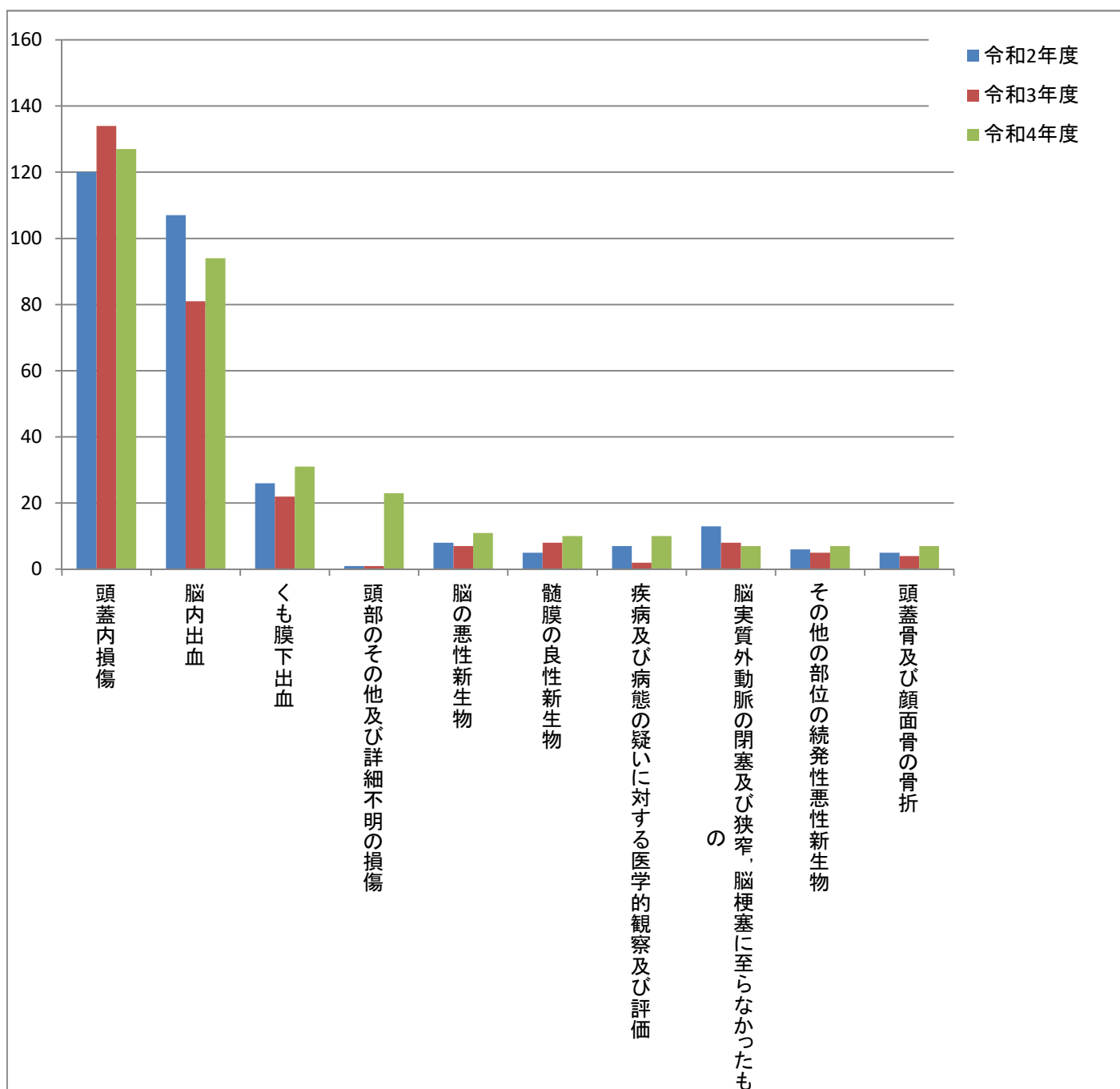
(整形外科)

令和4年度 順位	病名	ICDコード	令和2年度	令和3年度	令和4年度
1	愁訴がない又は診断名の記載がない者のその他の特殊検査及び診査	Z01	97	108	110
2	膝関節症[膝の関節症]	M17	68	64	106
3	その他の整形外科的経過観察<フォローアップ>ケア	Z47	90	68	102
4	大腿骨骨折	S72	173	128	96
5	膝の関節及び靭帯の脱臼, 捻挫及びストレイン	S83	79	59	82
6	その他の脊椎障害	M48	37	55	69
7	肩及び上腕の骨折	S42	64	68	65
8	前腕の骨折	S52	63	78	63
8	股関節症[股関節部の関節症]	M16	34	64	63
10	下腿の骨折, 足首を含む	S82	54	54	55
参考	退院患者総数(述べ入院件数)		1,247	1,297	1,248



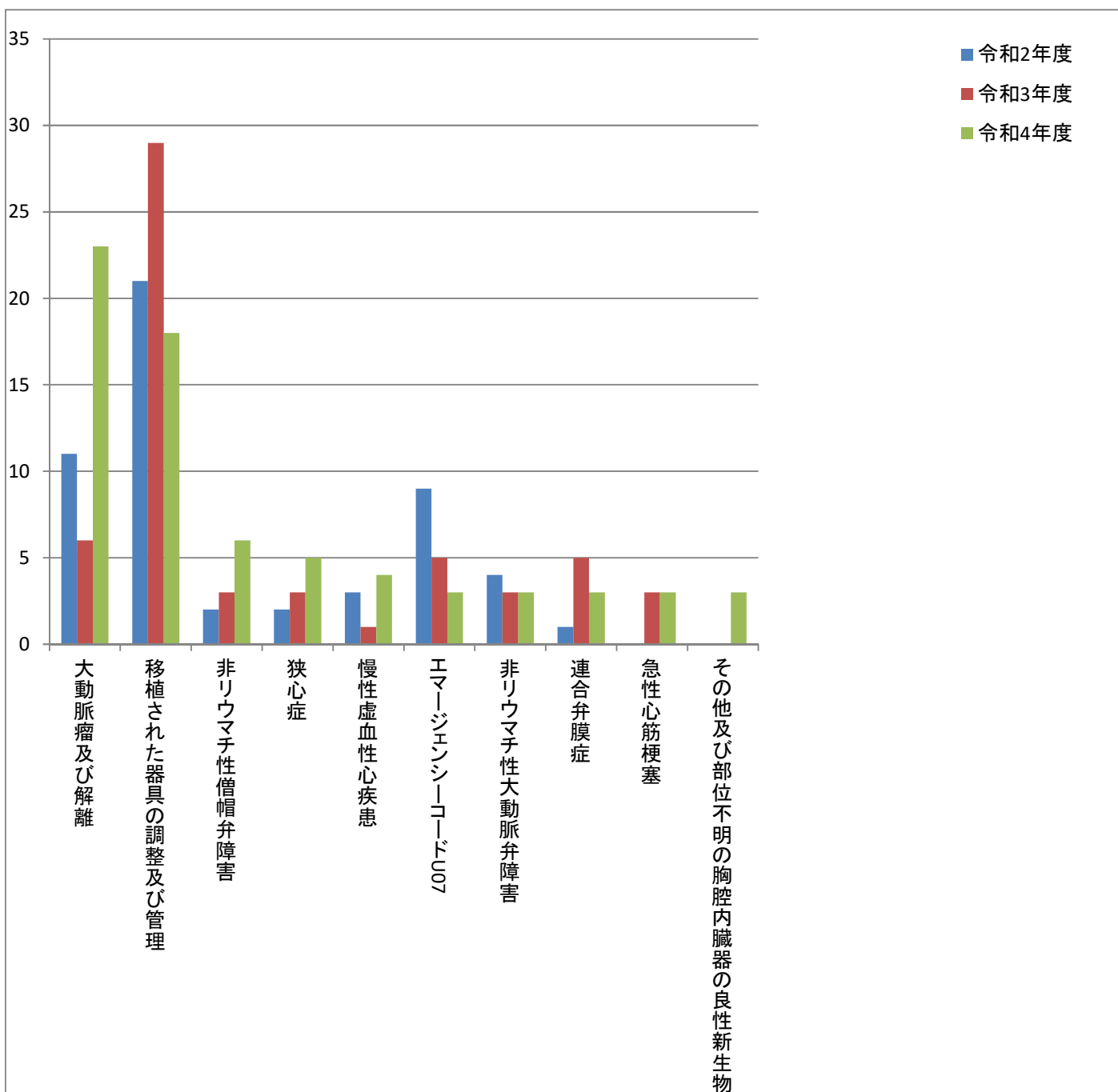
(脳神経外科)

令和4年度 順位	病名	ICDコード	令和2年度	令和3年度	令和4年度
1	頭蓋内損傷	S06	120	134	127
2	脳内出血	I61	107	81	94
3	くも膜下出血	I60	26	22	31
4	頭部のその他及び詳細不明の損傷	S09	1	1	23
5	脳の悪性新生物	C71	8	7	11
6	髄膜の良性新生物	D32	5	8	10
6	疾病及び病態の疑いに対する医学的観察及び評価	Z03	7	2	10
8	脳実質外動脈の閉塞及び狭窄、脳梗塞に至らなかったもの	I65	13	8	7
8	その他の部位の続発性悪性新生物	C79	6	5	7
8	頭蓋骨及び顔面骨の骨折	S02	5	4	7
参考	退院患者総数(述べ入院件数)		362	323	387



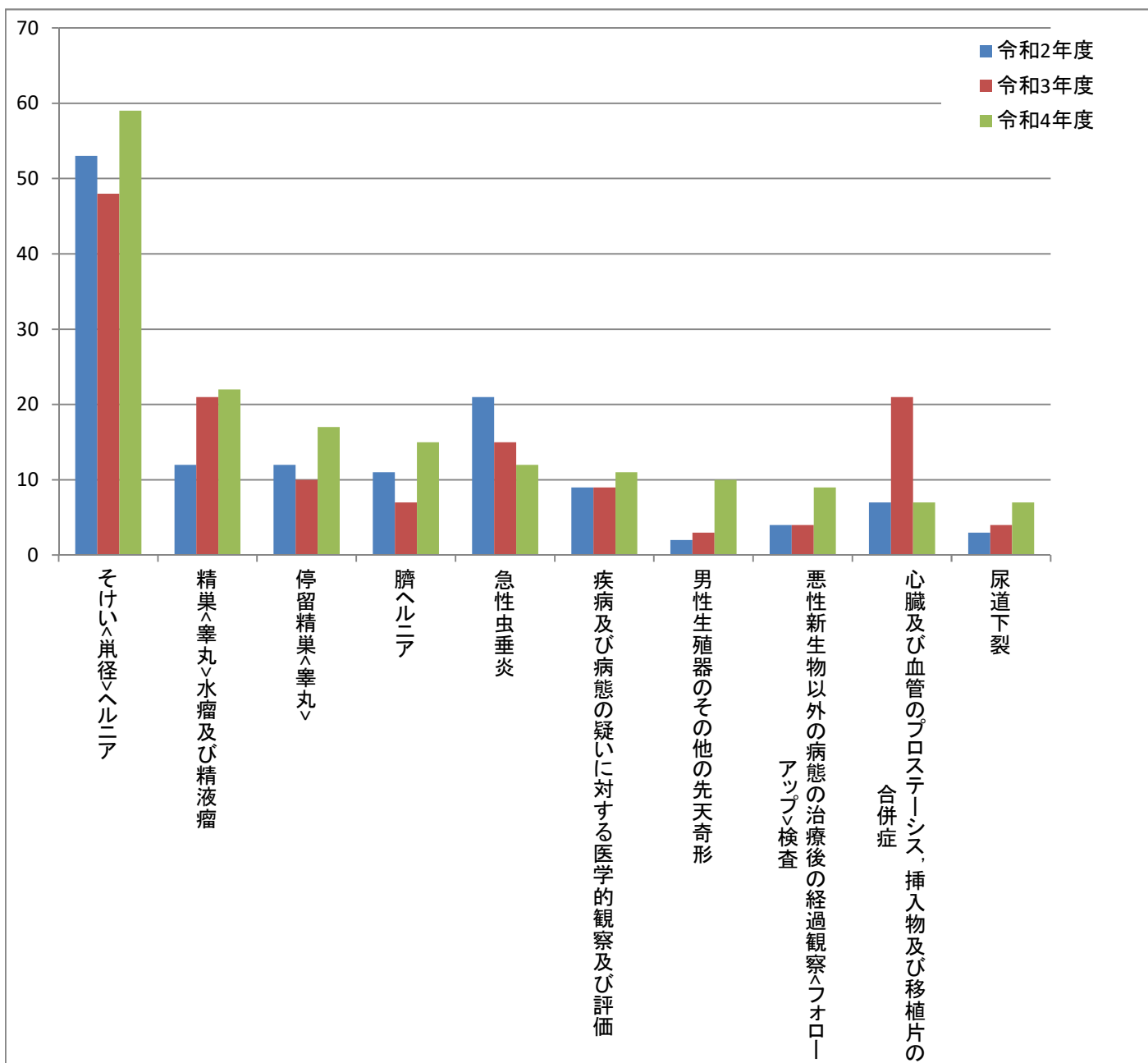
(心臓血管外科)

令和4年度 順位	病名	ICDコード	令和2年度	令和3年度	令和4年度
1	大動脈瘤及び解離	I71	11	6	23
2	移植された器具の調整及び管理	Z45	21	29	18
3	非リウマチ性僧帽弁障害	I34	2	3	6
4	狭心症	I20	2	3	5
5	慢性虚血性心疾患	I25	3	1	4
6	エマーゼンシーコードU07	U07	9	5	3
6	非リウマチ性大動脈弁障害	I35	4	3	3
6	連合弁膜症	I08	1	5	3
6	急性心筋梗塞	I21	0	3	3
6	その他及び部位不明の胸腔内臓器の良性新生物	D15	0	0	3
参考	退院患者総数(述べ入院件数)		65	66	84



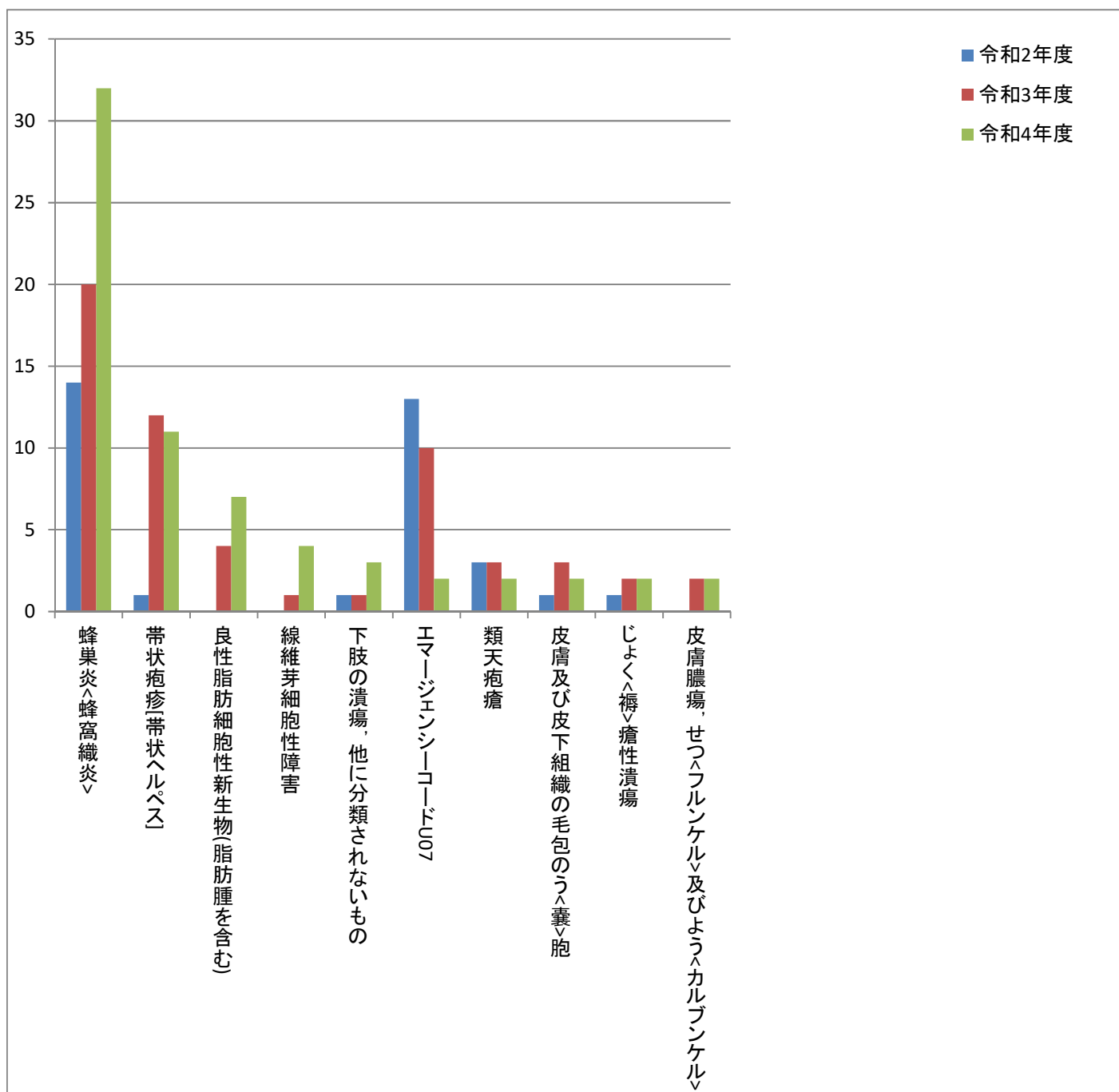
(小児外科)

令和4年度 順位	病名	ICDコード	令和2年度	令和3年度	令和4年度
1	そけいへん径ヘルニア	K40	53	48	59
2	精巣へん丸へ水腫及び精液腫	N43	12	21	22
3	停留精巣へん丸	Q53	12	10	17
4	臍ヘルニア	K42	11	7	15
5	急性虫垂炎	K35	21	15	12
6	疾病及び病態の疑いに対する医学的観察及び評価	Z03	9	9	11
7	男性生殖器のその他の先天奇形	Q55	2	3	10
8	悪性新生物以外の病態の治療後の経過観察へフォローアップ検査	Z09	4	4	9
9	心臓及び血管のプロステシス, 挿入物及び移植片の合併症	T82	7	21	7
9	尿道下裂	Q54	3	4	7
参考	退院患者総数(述べ入院件数)		234	229	256



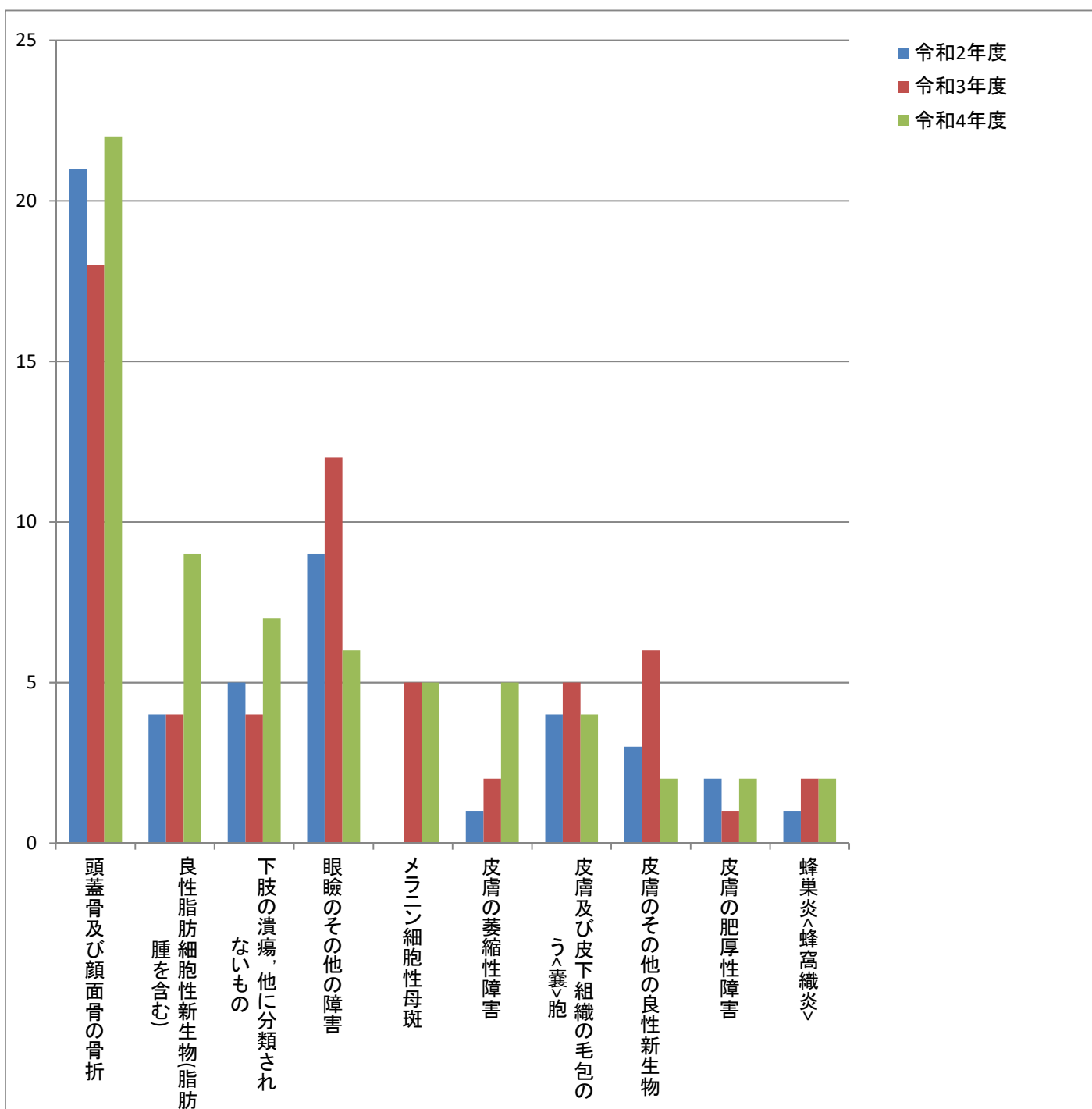
(皮膚科)

令和4年度 順位	病名	ICDコード	令和2年度	令和3年度	令和4年度
1	蜂巣炎<蜂窩織炎>	L03	14	20	32
2	带状疱疹[带状疱疹]	B02	1	12	11
3	良性脂肪細胞性新生物(脂肪腫を含む)	D17	0	4	7
4	線維芽細胞性障害	M72	0	1	4
5	下肢の潰瘍, 他に分類されないもの	L97	1	1	3
6	エマージェンシーコードU07	U07	13	10	2
6	類天疱瘡	L12	3	3	2
6	皮膚及び皮下組織の毛包のう<囊>胞	L72	1	3	2
6	じょく<褥>瘡性潰瘍	L89	1	2	2
6	皮膚膿瘍, せつ<フルンケル>及びよう<カルブンケル>	L02	0	2	2
参考	退院患者総数(述べ入院件数)		48	69	86



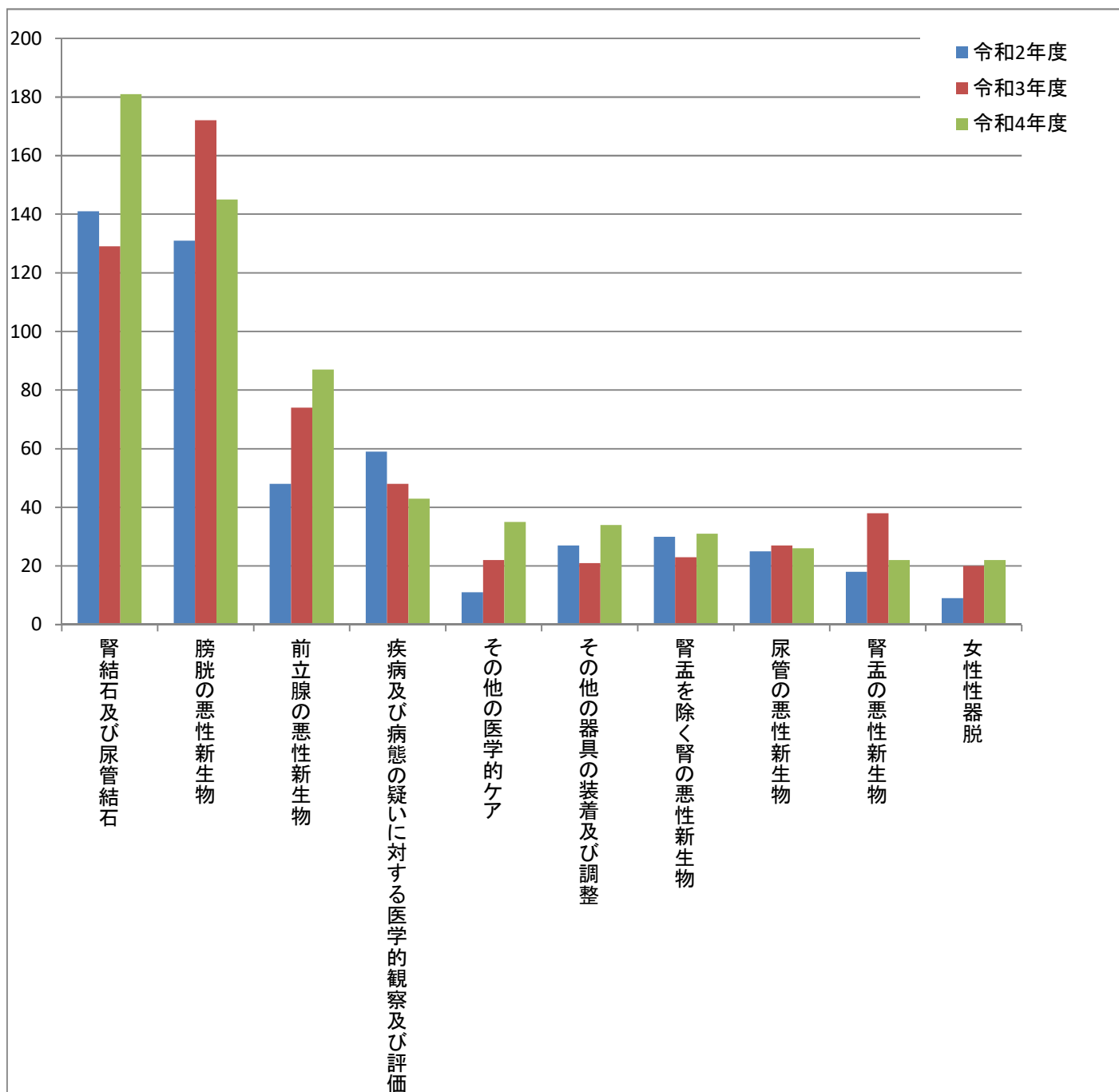
(形成外科)

令和4年度 順位	病名	ICDコード	令和2年度	令和3年度	令和4年度
1	頭蓋骨及び顔面骨の骨折	S02	21	18	22
2	良性脂肪細胞性新生物(脂肪腫を含む)	D17	4	4	9
3	下肢の潰瘍, 他に分類されないもの	L97	5	4	7
4	眼瞼のその他の障害	H02	9	12	6
5	メラニン細胞性母斑	D22	0	5	5
5	皮膚の萎縮性障害	L90	1	2	5
7	皮膚及び皮下組織の毛包のう<囊>胞	L72	4	5	4
8	皮膚のその他の良性新生物	D23	3	6	2
8	皮膚の肥厚性障害	L91	2	1	2
8	蜂巣炎<蜂窩織炎>	L03	1	2	2
参考	退院患者総数(述べ入院件数)		76	95	94



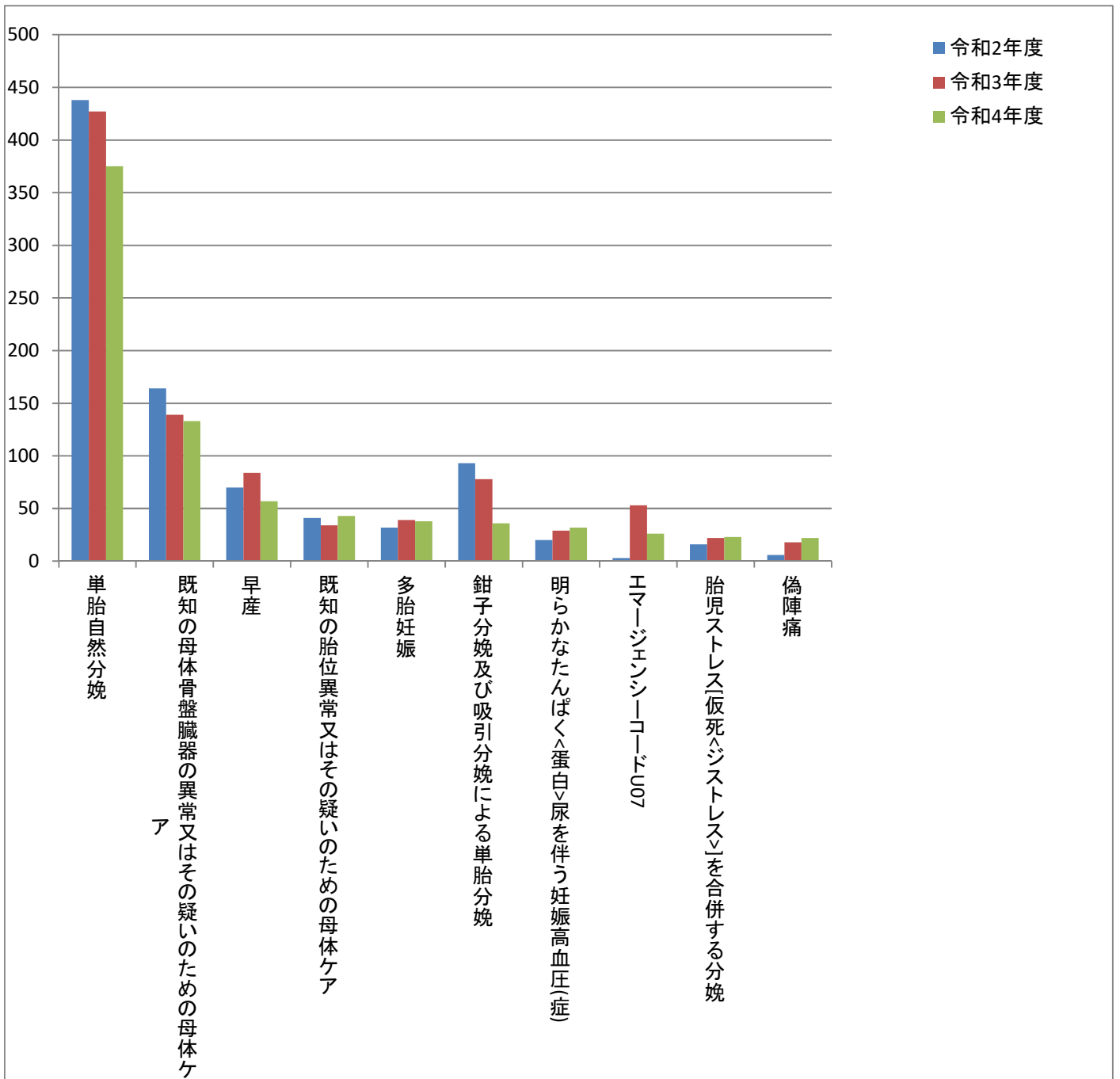
(泌尿器科)

令和4年度 順位	病名	ICDコード	令和2年度	令和3年度	令和4年度
1	腎結石及び尿管結石	N20	141	129	181
2	膀胱の悪性新生物	C67	131	172	145
3	前立腺の悪性新生物	C61	48	74	87
4	疾病及び病態の疑いに対する医学的観察及び評価	Z03	59	48	43
5	その他の医学的ケア	Z51	11	22	35
6	その他の器具の装着及び調整	Z46	27	21	34
7	腎盂を除く腎の悪性新生物	C64	30	23	31
8	尿管の悪性新生物	C66	25	27	26
9	腎盂の悪性新生物	C65	18	38	22
9	女性性器脱	N81	9	20	22
参考	退院患者総数(述べ入院件数)		731	811	837



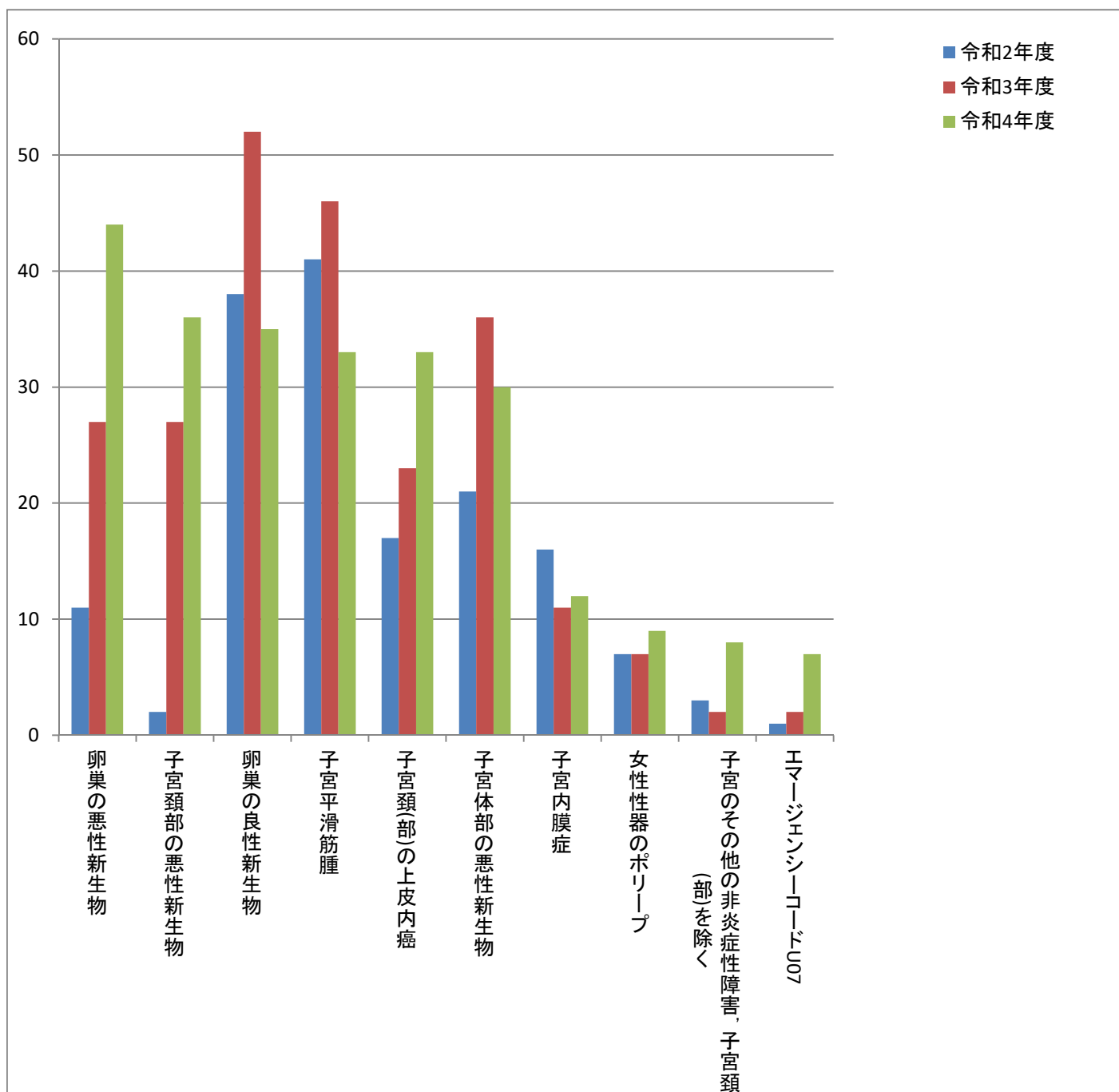
(産科)

令和4年度 順位	病名	ICDコード	令和2年度	令和3年度	令和4年度
1	単胎自然分娩	O80	438	427	375
2	既知の母体骨盤臓器の異常又はその疑いのための母体ケア	O34	164	139	133
3	早産	O60	70	84	57
4	既知の胎位異常又はその疑いのための母体ケア	O32	41	34	43
5	多胎妊娠	O30	32	39	38
6	鉗子分娩及び吸引分娩による単胎分娩	O81	93	78	36
7	明らかなたんぱく<蛋白>尿を伴う妊娠高血圧(症)	O14	20	29	32
8	エマージェンシーコードU07	U07	3	53	26
9	胎児ストレス[仮死<ジストレス>]を合併する分娩	O68	16	22	23
10	偽陣痛	O47	6	18	22
参考	退院患者総数(述べ入院件数)		1,112	1,169	965



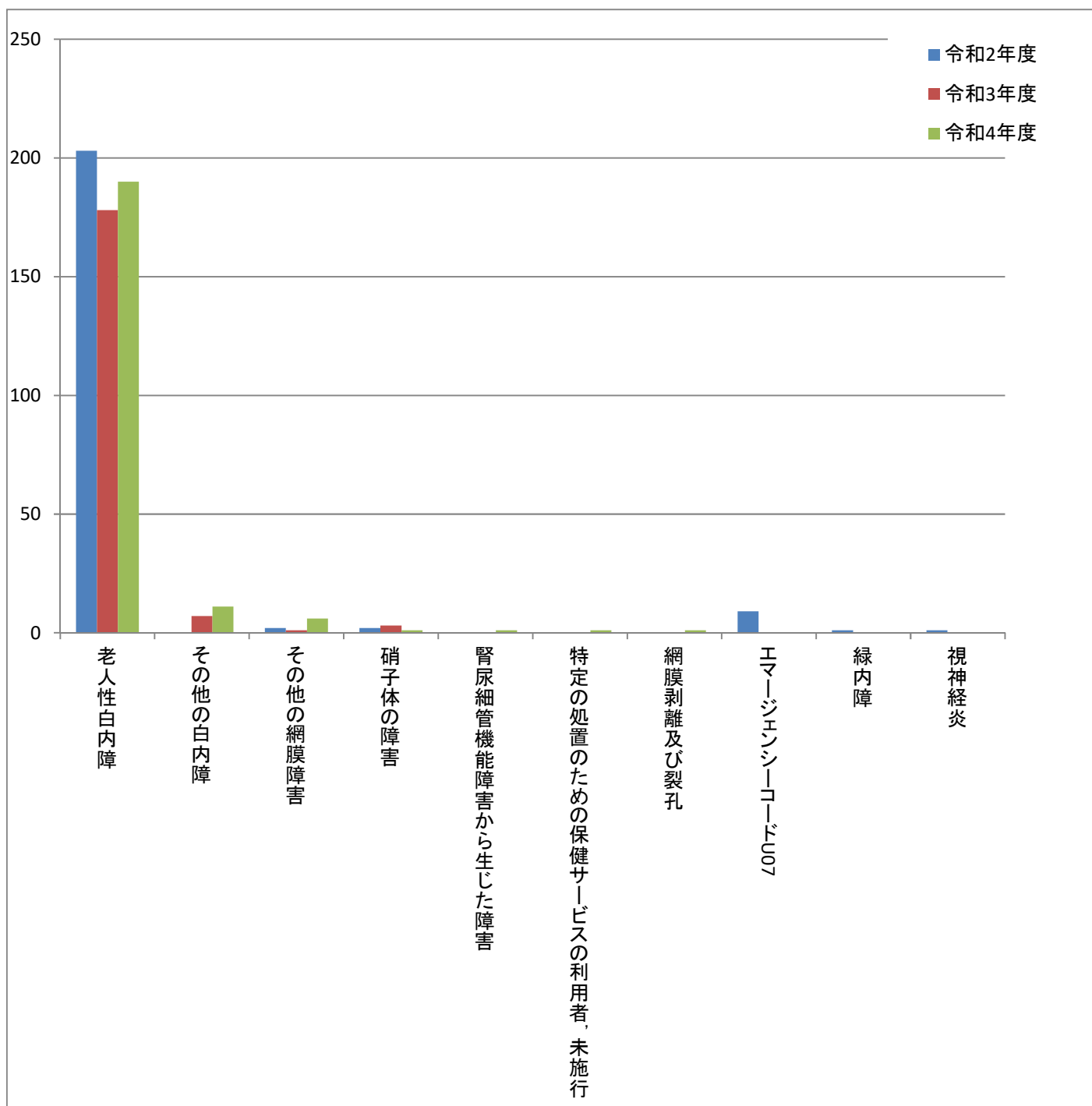
(婦人科)

令和4年度 順位	病名	ICDコード	令和2年度	令和3年度	令和4年度
1	卵巣の悪性新生物	C56	11	27	44
2	子宮頸部の悪性新生物	C53	2	27	36
3	卵巣の良性新生物	D27	38	52	35
4	子宮平滑筋腫	D25	41	46	33
4	子宮頸(部)の上皮内癌	D06	17	23	33
6	子宮体部の悪性新生物	C54	21	36	30
7	子宮内膜症	N80	16	11	12
8	女性性器のポリープ	N84	7	7	9
9	子宮のその他の非炎症性障害, 子宮頸(部)を除く	N85	3	2	8
10	エマージェンシーコードU07	U07	1	2	7
参考	退院患者総数(述べ入院件数)		238	311	301



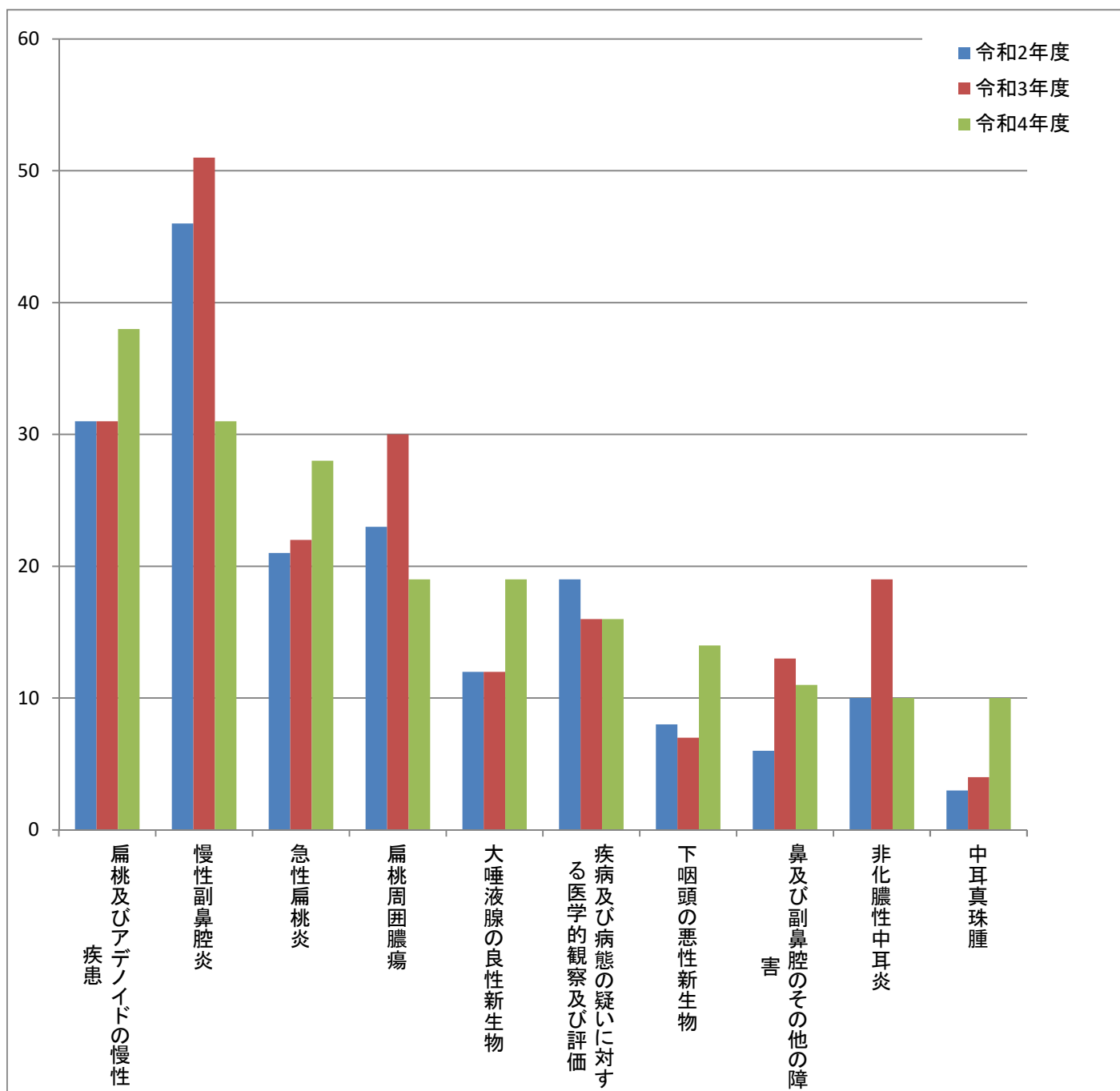
(眼科)

令和4年度 順位	病名	ICDコード	令和2年度	令和3年度	令和4年度
1	老人性白内障	H25	203	178	190
2	その他の白内障	H26	0	7	11
3	その他の網膜障害	H35	2	1	6
4	硝子体の障害	H43	2	3	1
4	腎尿細管機能障害から生じた障害	N25	0	0	1
4	特定の処置のための保健サービスの利用者, 未施行	Z53	0	0	1
4	網膜剥離及び裂孔	H33	0	0	1
8	エマージェンシーコードU07	U07	9	0	0
8	緑内障	H40	1	0	0
8	視神経炎	H46	1	0	0
参考	退院患者総数(述べ入院件数)		220	190	211



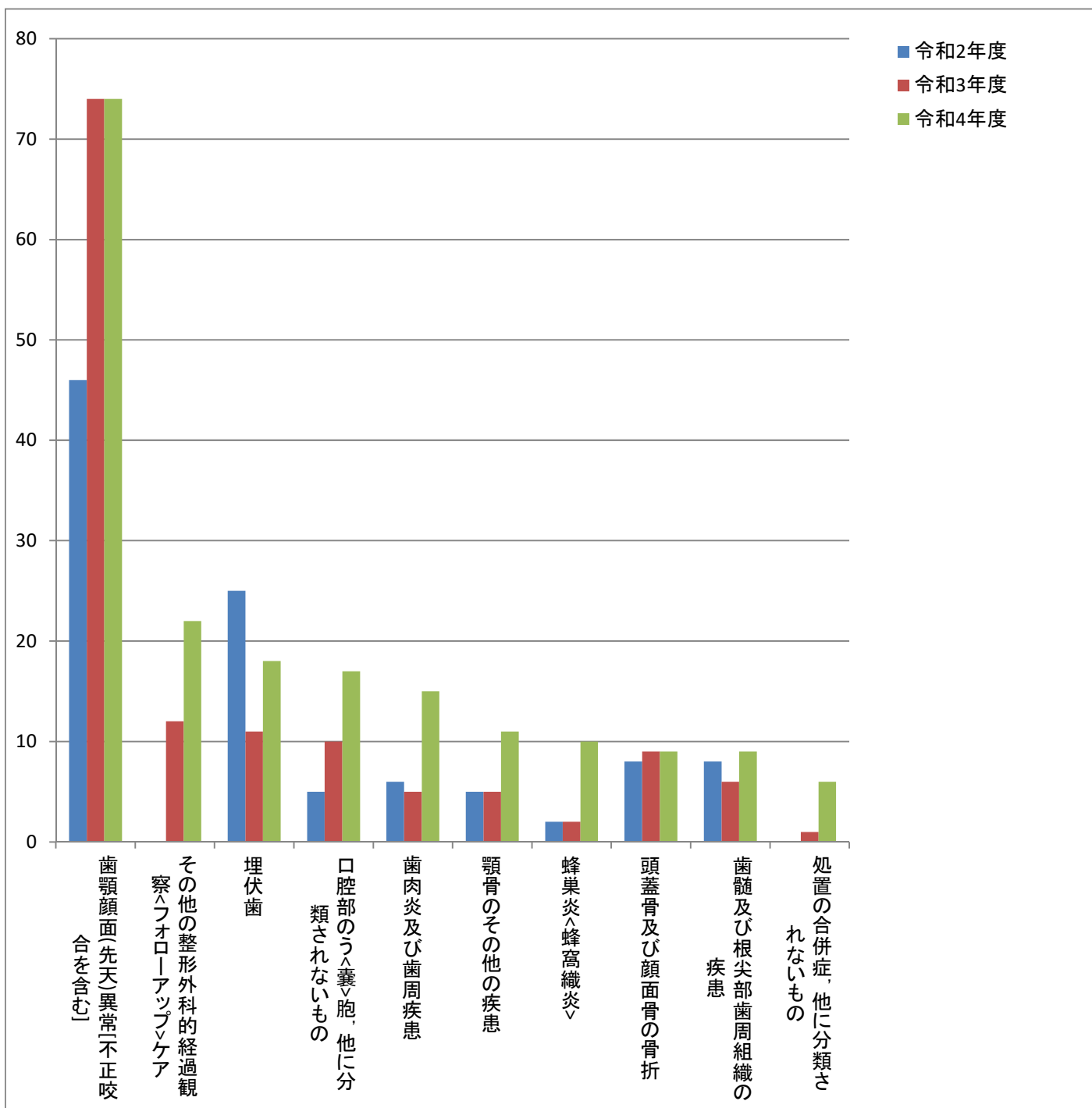
(耳鼻咽喉科)

令和4年度 順位	病名	ICDコード	令和2年度	令和3年度	令和4年度
1	扁桃及びアデノイドの慢性疾患	J35	31	31	38
2	慢性副鼻腔炎	J32	46	51	31
3	急性扁桃炎	J03	21	22	28
4	扁桃周囲膿瘍	J36	23	30	19
4	大唾液腺の良性新生物	D11	12	12	19
6	疾病及び病態の疑いに対する医学的観察及び評価	Z03	19	16	16
7	下咽頭の悪性新生物	C13	8	7	14
8	鼻及び副鼻腔のその他の障害	J34	6	13	11
9	非化膿性中耳炎	H65	10	19	10
9	中耳真珠腫	H71	3	4	10
参考	退院患者総数(述べ入院件数)		370	420	358



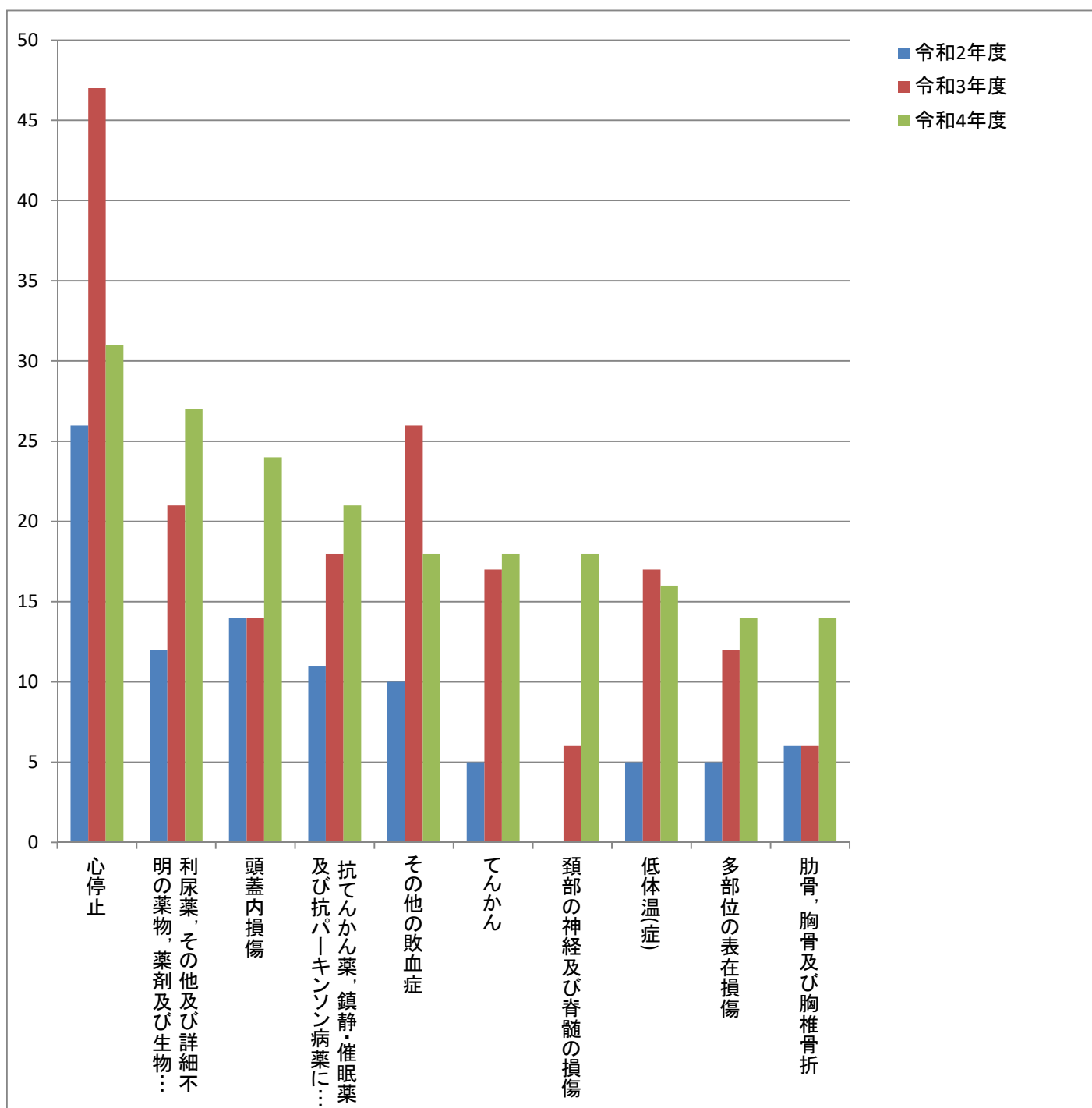
(歯科口腔外科)

令和4年度 順位	病名	ICDコード	令和2年度	令和3年度	令和4年度
1	歯顎顔面(先天)異常[不正咬合を含む]	K07	46	74	74
2	その他の整形外科的経過観察<フォローアップ>ケア	Z47	0	12	22
3	埋伏歯	K01	25	11	18
4	口腔部のう<囊>胞, 他に分類されないもの	K09	5	10	17
5	歯肉炎及び歯周疾患	K05	6	5	15
6	顎骨のその他の疾患	K10	5	5	11
7	蜂巣炎<蜂窩織炎>	L03	2	2	10
8	頭蓋骨及び顔面骨の骨折	S02	8	9	9
8	歯髄及び根尖部歯周組織の疾患	K04	8	6	9
10	処置の合併症, 他に分類されないもの	T81	0	1	6
参考	退院患者総数(述べ入院件数)		116	150	207



(救急科)

令和4年度 順位	病名	ICDコード	令和2年度	令和3年度	令和4年度
1	心停止	I46	26	47	31
2	利尿薬, その他及び詳細不明の薬物, 薬剤及び生物学的製剤による中毒	T50	12	21	27
3	頭蓋内損傷	S06	14	14	24
4	抗てんかん薬, 鎮静・催眠薬及び抗パーキンソン病薬による中毒	T42	11	18	21
5	その他の敗血症	A41	10	26	18
5	てんかん	G40	5	17	18
5	頸部の神経及び脊髄の損傷	S14	0	6	18
8	低体温(症)	T68	5	17	16
9	多部位の表在損傷	T00	5	12	14
9	肋骨, 胸骨及び胸椎骨折	S22	6	6	14
参考	退院患者総数(述べ入院件数)		276	443	574



(精神科)

令和4年度 順位	病名	ICDコード	令和2年度	令和3年度	令和4年度
1	統合失調症	F20	34	40	22
2	うつ病エピソード	F32	24	33	17
3	せん妄, アルコールその他の精神作用物質によらないもの	F05	9	7	12
4	アルコール使用<飲酒>による精神及び行動の障害	F10	13	10	10
4	摂食障害	F50	0	9	10
6	利尿薬, その他及び詳細不明の薬物, 薬剤及び生物学的製剤による中毒	T50	2	7	8
7	急性一過性精神病性障害	F23	2	10	7
7	大腿骨骨折	S72	0	2	7
7	麻痺性イレウス及び腸閉塞, ヘルニアを伴わないもの	K56	0	0	7
10	重度ストレスへの反応及び適応障害	F43	3	4	6
参考	退院患者総数(述べ入院件数)		175	238	224

