

岩槻区インフォメーション



公民館

●岩槻本丸公民館

☎758・3100 ㊟758・5101

子育てサロン「まんまる」

日時●6月21日(木) 10時～12時

対象●乳幼児とその保護者

申込み●当日、直接同公民館へ

苔玉作り

日時●6月15日(金) 10時～11時30分

対象・定員●市内在住・在勤の方 40人

費用●1,000円(材料費)

申込み●6月8日(金) 10時～10時15分に直接同公民館へ(応募多数の場合は抽せん)

●岩槻本町公民館

☎757・6043 ㊟758・8040

岩槻本町公民館は平成24年12月～平成25年2月までアスベスト除去工事のため、休館を予定しています。休館中他の公民館へ仮登録変更を希望される団体は、8月10日(金)までに必ず窓口で手続きをしてください。

夏目前簡単にできる筋トレ

日時●6月16日～7月7日 土曜日 10時～12時 (全4回)

対象・定員●65歳未満の方 20人

申込み●6月1日(金) 8時30分から電話にて(先着順)

身近な生薬を使ってカンタン薬膳料理

日時●6月22日(金) 10時～12時

対象・定員●区内在住・在勤の方 24人(応募多数の場合は抽せん)

費用●1,000円(材料費)

申込み●6月8日(金) 10時～10時15分に直接同公民館へ

歴史講座「明治の群像」

日時●7月5日～7月19日 木曜日

10時～12時 (全3回)

対象・定員●区内在住・在勤の方 60人(応募多数の場合は抽せん)

申込み●6月21日(木) 10時～10時15分に直接同公民館へ

●岩槻南部公民館

☎798・7620 ㊟797・0458

子育てサロン「なんぶ」

日時●6月14日(木) 10時～12時

対象●乳幼児とその保護者

申込み●当日、直接同公民館へ

ハワイアンコンサート

日時●7月1日(日) 13時30分～15時30分

対象・定員●市内在住・在勤の方 120人(先着順)

申込み●6月19日(火) 9時から直接同公民館へ

みんなで歌おう

日時●8月を除く6月～11月の各第3水曜日 10時～12時 (全5回)

内容●唱歌、フォークソングなど

対象・定員●区内在住の概ね65歳以上の方 50人(応募多数の場合は抽せん)

申込み●6月6日(水) 9時～17時に同公民館へ(電話可)

●岩槻城址公民館

☎756・7855 ㊟758・8039

歴史講座「源平の時代を探る」

日時●6月20日・27日 水曜日

10時～11時45分 (全2回)

対象・定員●市内在住・在勤の成人の方 30人

申込み●6月6日(水) 10時～10時15分に直接同公民館へ(応募多数の場合は抽せん)

四季のうたごえ(Ⅰ)

日時●7月11日(水) 10時～11時45分

内容●叙情歌やフォークソング

対象・定員●市内在住・在勤の方 100人

申込み●6月27日(水) 9時から直接同公民館へ(先着順)

パソコン入門講座【1】

日時●6月27日(水)～29日(金)

13時30分～16時(全3回)

内容●基本操作から文字入力

対象・定員●市内在住・在勤の成人の方 16人

費用●1000円(教材費)

申込み●6月13日(水) 10時～10時15分に直接同公民館へ(応募多数の場合は抽せん)

「みんなで楽しく子育て、孫育て」

日時●6月25日(月) 10時～11時30分

対象・定員●子育てに携わっている方 20人(先着順・保育あり)

申込み●6月11日(月) 9時から直接同公民館へ(電話可)

図書館

●岩槻図書館

☎757・2523 ㊟758・5100

あかちゃんおはなし会

日時●6月8日・22日 金曜日

11時～11時30分

会場●子育て支援センターいわつき(岩槻駅東口コミュニティセンター4階)

対象・定員●0～2歳児とその保護者 20組(当日先着順)

おはなしかごの「ちいさなおはなし会」

日時●6月21日(木) 11時30分～12時

対象●幼児とその保護者

第三土曜日のおはなし会

日時●6月16日(土)

11時～11時30分

対象●幼児・小学生(大人も可)

●岩槻東部図書館

☎756・6665 ㊟756・8222

おはなし会

日時●6月20日(水) 15時30分～16時

会場●ふれあいプラザいわつき会議室3

対象●幼児とその保護者

児童センター

●岩槻児童センター

☎・㊟757・4545

親子で一輪車タイム

日時●毎週日曜日 9時30分～10時30分

対象●幼児～小学生とその保護者

持ち物●うわばき

あそぼうデー

日時●6月 毎週水曜日

10時30分～

対象●1～3歳児とその保護者

●移動図書館巡回カレンダー

巡回場所	巡回時間	曜日	6月	7月
浮谷市営住宅	10:20~10:50	水	6日 20日	4日
和土住宅	11:10~11:40			
JA南彩川通支店	13:20~13:50			
大戸自治会館	14:10~14:40			
センターフィールド浦和美園(緑区)	10:30~11:30	金	8日 22日	6日 20日
釣上新田南自治会館	13:20~13:50			
大門坂下公園(緑区)	14:10~15:00			

*交通事情により訪問予定時刻に到着しない場合があります。雨天の場合巡回が中止となります。
*駐車場がありませんので、車での来場はご遠慮ください。

*詳しくは、大宮西部図書館(☎664・4946 ㊟667・7715)へお問い合わせください。

◎図書館ホームページ <http://www.lib.city.saitama.jp/>



岩槻区保健センターからのお知らせ

- ・各事業の申込みは、各指定日 9 時からで、区内在住の方が対象。
 - ・母子保健の各学級の参加は、親子 1 組に対し 1 回のみ。・相談は電話でも行っています。
 - ・会場がない事業は、岩槻区保健センター（ワッツ東館4階）が会場です。
- 10時までに保健センターにお越しの際は、建物中央エスカレーターか駅前通り側のエレベーターをご利用ください。

岩槻区本町3-2-5
申込み・問合せは
TEL 790・0222
FAX 790・0259

事業名	日時	内容	対象	申込み
産婦・新生児訪問	月～金 (土日・祝日を除く 8:30～17:15)	助産師又は保健師の訪問 による育児相談	生後28日以内の赤ちゃんとその 母親(里帰り出産で期間内に 市内に居住している方も含む)	母子健康手帳別冊に添付の 「出生連絡票」の訪問希望 「有」に○をつけ、郵送するか 電話で保健センターへ

事業名・定員	日時	内容	対象	申込み	
母子 保 健	母親学級	① 7/4(水) 13:30～16:00 ② 7/13(金) 10:00～13:40 ③ 7/25(水) 13:30～16:00 ※ 3日で1コース	妊娠・出産・育児などについて 友達づくりをしながら楽しく 学ぶ	初めてお産をする方で出産予定日が H24年8月20日～12月16日の方	6/8(金)～
	定員 20人(先着順)				
	育児学級	7/17(火) 13:30～15:20	育児について楽しく学びなが ら友達をつくる	H24年3月・4月生まれの赤ちゃん と保護者	6/18(月)～
定員 20組(先着順)					
離乳食教室	7/10(火) 13:30～15:00	離乳食について楽しく学ぶ	H24年2月・3月生まれの赤ちゃん の保護者	6/11(月)～	
定員 20人(先着順)					
育児相談(乳児期)	6/20(水) 9:30～10:30	身長・体重測定、保健師・管理 栄養士・歯科衛生士などによる 育児相談やその他心配事の 相談 持ち物:母子健康手帳 おむつの替え バスタオル	1歳未満の赤ちゃん	当日、直接、 会場へ。	
育児相談(幼児期)	6/21(木) 9:30～10:30		1歳から就学前のお子さん		
公民館等育児相談 (ふれあいプラザいわつき)	6/5(火) 9:30～10:30		乳幼児		

事業名	日時	内容	申込み
成人 保 健	健康相談	保健師、管理栄養士、歯科衛生士による健康 に関する相談	事前に電話で保健センターへ

ふたごの集い

～育児で工夫していること
困っていることをみんなで話してみませんか～

日時…6月26日(火) 10時30分～11時30分

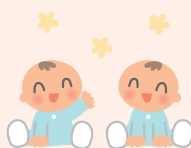
内容…座談会、情報交換

対象・定員…計10組(先着順)

- ①ふたご以上を妊娠している方
- ②就学前のふたご以上のお子さんとその保護者
(保護者のみの参加も大歓迎!)

持ち物…母子手帳、筆記用具、必要な方はバスタオル・おむつ
の替え・授乳の準備等

申込み…受付中、電話で保健センターへ



むし歯予防教室

むし歯予防のための話や
ブラッシング実習を行います。

日時…7月11日(水)

10時～10時45分

対象・定員…平成23年2月～平成23年7月生まれの
お子さんとその保護者10組(先着順)

持ち物…母子健康手帳・現在使用中の歯ブラシ・
タオル・筆記用具

申込み…6月12日(火) 9時から電話にて保健センターへ



健康診査のお知らせ

さいたま市の健康診査が始まっています。
対象者には、ご案内を送付しています。(がん検診
等のご案内がなくても受診できます)

ご自分の体の健康管理にお役立てください。
※健康診査の詳細や実施医療機関は、5月市報と同
時に配布された「平成24年さいたま市健康診査の
お知らせ」をご覧ください。

6月の岩槻医師会休日当番医 問合せ ☎798-6600

3日…はぎ整形外科(整・リウ・リハ) 岩槻字江川6758 ☎747-6888

10日…林整形外科(整・リハ・リウ) 本町3-7-6 ☎756-8555

17日…藤川耳鼻咽喉科クリニック(耳) 東岩槻2-2-11 ☎794-3387
萩原ビル2F

24日…細田医院(内) 本町3-13-10 ☎756-6451

※変更の場合がありますので、各医院に電話にて確認の上ご来院ください。