

## 南区 インフォメーションコーナー

- 申込み・会場の記載がない場合は当日直接、各施設へお越しください。
- 特に記載がない場合、定員は制限なし、費用は無料となります。
- 事業が中止・変更になる場合があります。あらかじめご了承ください。詳しくは、各施設にお問い合わせください。

## 図書館 からののお知らせ

武蔵浦和図書館 ☎844・7210 844・7207 南浦和図書館 ☎862・8568 862・8589  
東浦和図書館 ☎875・9977 875・9687

	事業名	日時	内容	対象・定員・申込み等
武蔵浦和	なつやすみまわりおはなし会	8/6日 ①10:00～10:30 ②11:00～11:30	①絵本の読み聞かせ、手遊びなど ②絵本の読み聞かせ、すばなしなど	対象／①0～2歳児とその保護者②3歳くらいからの幼児、小学生。保護者可 定員／各60人(当日先着順) 会場／武蔵浦和コミュニティセンター多目的ホール(サウスピア9階)
	こわ～いおはなし会	8/23水 ①10:00～10:40 ②11:00～11:40	すばなし、紙芝居など	対象／ひとりで聞ける幼児、小学生。保護者不可 定員／各80人(当日先着順) 会場／武蔵浦和コミュニティセンター多目的ホール(サウスピア9階)
南浦和	こわ～いおはなし会	8/3木 ①10:00～10:40 ②11:00～11:40	すばなし、紙芝居など	対象／ひとりで聞ける幼児、小学生。保護者不可 定員／各30人(当日先着順)
	むかしばなしの会	8/5土 ①11:00～11:35 ②11:40～12:15	すばなし、絵本の読み聞かせ、パネルシアターなど	対象／幼児、小学生。保護者可 定員／各30人(当日先着順)
	Coconico 多言語おはなし会	8/24木 10:30～11:30	日本語と外国語による絵本の読み聞かせ、ワークショップなど	対象／幼児、小学生。保護者可 定員／30人(当日先着順)
東浦和※	あかちゃんおはなし会	8/9水・23水 13:30～14:30	絵本の読み聞かせ、手遊びなど。おはなし会のあと、参加者同士の交流ももてます	対象／0～2歳児とその保護者 会場／尾間木児童センター(緑区大間木472)
	8月のおはなし会	8/10木・24木 ①15:30～ ②16:00～	①絵本の読み聞かせなど ②すばなし、絵本の読み聞かせなど	対象／①2歳児以上の幼児。保護者可 ②小学生。保護者不可 会場／尾間木公民館(緑区大間木472)

※東浦和図書館は、改修工事のため平成30年3月31日(土)まで休館中です。【問合せ☎875・9977】

8月の移動図書館  
明花公園

22日(火) 13:20～14:10 ※雨天中止 ※駐車場はありません。  
詳しくは、大宮西部図書館(☎664・4946 667・7715)へ。

図書館Webサイト

<http://www.lib.city.saitama.jp/>

## 公民館 からののお知らせ

文蔵公民館 ☎845・5151 845・5152 南浦和公民館 ☎882・6035 886・5856  
谷田公民館 ☎・882・9272 六辻公民館 ☎・861・1930 西浦和公民館 ☎・862・9522  
別所公民館 ☎・864・6781 東浦和公民館 ☎・874・0550  
善前公民館 ☎・887・0580 田島公民館 ☎・863・0400

	事業名	日時	内容	対象・定員・申込み等
文蔵	写真をきれいに！ デジカメ写真補正講座	9/20水・27水 14:00～16:00	デジカメの写真をきれいに加工したい！旅行や家族の写真を補正したい！そんなみなさんのための講座です。	対象／成人 定員／15人(先着順) 参加費／500円 申込み／8/28(月)9:00～電話または直接公民館(費用持参)にて受付
南浦和	快適ライフ 「夏の疲れを吹き飛ばす中華料理」	9/16土 10:00～12:30	から揚げ魚～油淋鶏のソースかけ～わかめとコトコトのスープ 他	対象／成人 定員／16人(先着順) 参加費／1,000円 申込み／8/22(火)～電話または直接公民館(費用持参)にて受付
谷田	子育てサロン 「このこ」	8/28(月) 10:00～12:00	乳幼児を持つ親の自由なふれあいと憩いの場	対象／乳幼児とその保護者
西浦和	あつまれ！ 親子わいわい広場	8/25(金) 13:30～16:30	親子が自由に集まり、おしゃべりしながら一緒に遊ぶ。15時から「ミニ読み聞かせ」	対象／1歳6か月未満の乳幼児とその保護者 持ち物／飲み物・タオル
東浦和	にこにこ文庫	8/9水・23水 15:00～17:00	子どもの本の貸出し、読み聞かせ	対象／幼児、小学生
田島	子育てサロン 「たーたん」	8/24(木) 10:00～12:00	乳幼児期の親子の仲間づくり 持ち物／お子さんに必要なもの	対象／乳幼児とその保護者 定員／30組(当日先着順)

## 児童センター からののお知らせ

文蔵児童センター ☎845・5153 845・5154  
浦和別所児童センター ☎845・8340 845・8352



	事業名	日時	内容	対象・定員・申込み等
文蔵	おもちゃの病院	8/13(日) 10:00～12:00	おもちゃのドクターによるこわれたおもちゃの修理	対象／どなたでも 参加費／無料(材料費がかかる場合は自己負担)
	科学教室	8/29(火) 14:00～16:00	「のぼり人形をつくろう」「真空装置をつくろう」埼玉大学の先生による科学教室	対象／小学生 定員／30人(先着順) 申込み／8/1(水)9:00～電話または直接センターへ
浦和別所	おはなしでてこい	8/21(月) 13:30～14:00	なつのこわ～い(?) おはなし会	対象／小学生、乳幼児とその保護者
	おもちゃの病院	8/26(土) 10:00～12:00	おもちゃのドクターによるこわれたおもちゃの修理	対象／どなたでも 参加費／無料(材料費がかかる場合は自己負担)



## 南区保健センター からのお知らせ

- ・区内在住の方が対象。 ・相談は電話でも行っています。
  - ・母子保健の各学級の参加は、親子1組に対し1回のみ。
- 会場名が記載されていない事業は、南区保健センター（サウスピア7階）が会場です。

申込み・問合せ  
 TEL 844・7200  
 FAX 844・7279  
 南区別所7丁目20番1号

事業名	日時	内容	対象	申込み
産婦・新生児訪問	随時	助産師又は保健師の訪問による育児相談	生後1か月くらいまでの赤ちゃんとその母親（里帰り出産で期間内に市内に滞在している方も含む）	母子健康手帳別冊に添付の「出生連絡票」の訪問希望「有」に○をつけ、早めに保健センターへ

事業名・定員	日時・会場	内容	対象	申込日	
母子保健 産前教室	ファミリー教室 定員 各30組(先着順)	9/16(土) ① 9:15～12:00 ② 13:45～16:30	初めてお母さんになる方とその夫（または家族1名）が、妊娠・出産・育児について学ぶ	初めてお産をする方で出産予定日がH30/2/16以前の方とその夫（または家族1名）	8/15(火) 9時～
	ブレママ教室 定員 30人(先着順)	9/21(木) 10:00～15:00	ファミリー教室参加者の方が妊娠中の食生活や歯の健康について学ぶ	ファミリー教室参加者で出産予定日がH29/10/21～H30/2/16の妊婦の方	8/7(月) 9時～
	離乳食教室 定員 各24人(先着順)	9/27(水) 13:30～14:50 9/28(木) 13:30～14:50	離乳食について楽しく学ぶ	H29年4～5月生まれの赤ちゃんの保護者	8/8(火) 9時～
	育児相談(乳児期)※	8/25(金) 受付/13:30～14:30	保健師・管理栄養士・歯科衛生士による育児相談やその他心配ごとの相談、身長・体重測定など 持ち物/母子健康手帳、替えオムツ、バスタオル、授乳の準備	1歳未満の赤ちゃんとその保護者	当日、直接、会場へ
	公民館育児相談(乳幼児期)	8/28(月) 受付/13:30～14:30 会場/善前公民館		0歳～就学前のお子さんとその保護者	

※身体測定のみをご希望の方は、子育て支援センターみなみ（サウスピア1階）をご利用ください。なお、計測実施日は、事前に直接子育て支援センター（☎844・7223）にご確認ください。

事業名	日時	内容	対象	申込み	
成人保健	健康相談	月～金曜日 9:30～16:30	保健師・管理栄養士・歯科衛生士による健康に関する相談	区内にお住まいで、健康や歯・口腔、食生活について相談がある方	事前に電話で、南区保健センターへ ※健康手帳がある方はお持ちください
	禁煙相談	8/29(火) 9:30～11:30、13:00～15:00	禁煙アドバイス、呼気中の一酸化炭素濃度測定など	区内にお住まいで、喫煙している方またはその家族	実施日までに電話で南区保健センターへ

### 南区ベビー全員集合!みなみっこクラブ

遊びを通して、地域のふれ合いを深める教室です（兄弟の託児もあります）。



対象…H29年5月生まれの赤ちゃんとその保護者

※日時・会場は右表をご覧ください。

申込み…当日、直接会場へ（受付時間9:45～）

※該当する月に、参加できない場合は、

必ず南区保健センターまでご連絡をお願いします。

※託児をご希望の方は、前日までにご連絡ください。

日時	対象地区(お住まいの地区)	会場
8月22日(火) 10:15～11:30	南浦和、大谷場、太田窪、大谷口、 円正寺、広ヶ谷戸	南浦和コミュニティセンター (南浦和公民館併設) 駐車場あり (南区大谷場2-6-25)
8月23日(水) 10:15～11:30	別所、沼影、曲本、鹿手袋、 関、内谷、松本、四谷	南区役所保健センター (サウスピア7階)
8月24日(木) 10:15～11:30	白幡、根岸、神明、辻、 文蔵、南本町	

### 手作りおやつ&歯ぴか教室

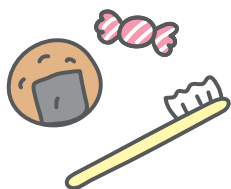
保護者のうちの一人はおやつのお話・作り方について学び、もう一人は歯の健康について学びましょう。

日時…9月2日(土) 9時30分～12時(受付9時15分～)

対象…区内在住でH23年4月2日～H26年4月1日生まれのお子さんとその保護者2人

定員…20組(先着順)

申込み…8月9日(水)9時から、電話  
または直接南区保健センターへ



### 体組成測定会のお知らせ

体組成計で筋肉量や体脂肪、基礎代謝量を測ることができます。

日時…8月21日(月) 9時30分～11時30分

場所…南区役所 会議室A(サウスピア4階)

対象…南区内在住の18歳以上の方(妊婦除く)と健康マイレージ参加者  
※ペースメーカーを装着している方の測定はご遠慮ください

内容…体組成測定、禁煙・食習慣・歯周病予防の模型展示、資料配布、ミニ講話など

