

# 市民税・県民税の申告受付を行います

## 南区役所大会議室 (サウスピア6階)

申告期間 **2月16日(金)～3月15日(木)** ※土・日曜日を除きます。

受付時間 **9時～16時**

※ただし、2月18日・25日の日曜日は、9時から16時まで申告受付を行います。

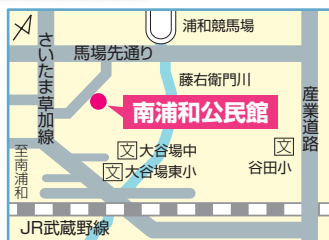
※3月7日(水)、8日(木)は、公民館での出張申告受付のため、南区役所での受付は行いません。



## 出張申告受付会場

会場  
**南浦和公民館**  
(大谷場2-6-25)

日時  
**3月7日(水)**  
9時30分～16時



会場  
**東浦和公民館**  
(大谷口5339)

日時  
**3月8日(木)**  
9時30分～16時



日	月	火	水	木	金	土
					2/16 区役所	
2/18 区役所	2/19 区役所	2/20 区役所	2/21 区役所	2/22 区役所	2/23 区役所	
2/25 区役所	2/26 区役所	2/27 区役所	2/28 区役所	3/1 区役所	3/2 区役所	
	3/5 区役所	3/6 区役所	3/7 南浦和公民館	3/8 東浦和公民館	3/9 区役所	
	3/12 区役所	3/13 区役所	3/14 区役所	3/15 区役所		

■ の日はかなりの混雑が予想されます。 □ の日は混雑が予想されます。

※申告にはマイナンバーが必要です。マイナンバーカード、または通知カードと身分証明書をご持参ください。  
※各会場とも、駐車スペースに限りがあるため、公共交通機関等をご利用ください。

問合せ | 南区課税課 市民税係  
☎844-7150 ☎844-7274

## さいたまスーパーアリーナで所得税(国税)の確定申告相談を行います

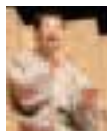
期間 ▶ **2月16日(金)～3月15日(木)** 問合せ ▶ 浦和税務署  
時間 ▶ **9時～16時** ☎600-5400

※会場では原則として申告者ご自身に申告書を作成していただきます。

### 南区防犯講演会を開催します! 防犯落語～特殊詐欺被害にあわないために～

日時/2月17日(土) 14時～16時  
(開場13時30分)

会場/文化センター小ホール(南区根岸)  
講師/落語家 三遊亭 楽生氏 参加費/無料  
定員/340人(応募者多数の場合抽選、南区内在住者優先)  
申込み/2月9日(金)までに、住所、氏名(ふりがな)、講演名、  
電話番号をハガキまたはFAXで問合せ先へ。  
共催/南区防犯パトロール協議会・さいたま市南区



### 南区防災講演会を開催します! 近年の気象災害と気象情報の活用について

日時/3月3日(土) 14時～16時  
(開場13時30分)

会場/文化センター小ホール(南区根岸)  
講師/気象キャスター 伊藤 みゆき氏 参加費/無料  
定員/340人(応募者多数の場合抽選、南区内在住者優先)  
申込み/2月23日(金)までに、住所、氏名(ふりがな)、講演名、  
電話番号をハガキまたはFAXで問合せ先へ。  
共催/南区自主防災組織連絡協議会・さいたま市南区



問合せ/〒336-8586 さいたま市南区別所7-20-1 サウスピア6階  
南区総務課 防災・防犯係 ☎844-7123 ☎844-7270



区役所Webサイトアクセス方法

さいたま市Webサイト(<http://www.city.saitama.jp/>)→各区のページへ



## 「地域活動のつくり方展～高齢者生活支援コーディネーターと共に～」を開催します!

南区内の、地域の方による地域での支え合い・助け合いや、“集いの場”づくりなどの活動の様子をパネル展示します。皆さんの地域にある活動を見に来てください!

日時/2月16日(金)、19日(月)、20日(火)

10時～16時(20日は正午まで)

※2月16日(金)正午～16時は、地域で活動している方や「コーディネーター」が会場でお待ちしています。

会場/サウスピア1F 多目的室

問合せ/南区高齢介護課

☎844・7178

☎844・7277



## 「高齢者のための振り込め詐欺対策講座」を開催します!

浦和警察署協力のもと高齢者の振り込め詐欺対策を学びます。振り込め詐欺について理解を深めるため、ぜひご参加ください。

日時/2月21日(水) 13時30分～15時

会場/シニアふれあいセンターサウスピア(サウスピア7階)

対象/60歳以上の方

定員/40人(先着順) 参加費/無料

問合せ・申込み/

南区高齢介護課 ☎844・7177 ☎844・7277

シニアふれあいセンターサウスピア ☎844・7230 ☎844・7231



## 第13回「ジョイフルみなみ」

# スポーツフェスティバル

日時 2月17日(土)  
9時30分～12時

会場 文蔵小学校体育館  
(文蔵5-16-29)

参加費 無料(参加賞有り)

対象 南区内在住、在勤または在学の方

定員 200人(当日先着順)

内容 縄跳び大会、体力測定、ストラックアウトなど

持ち物 縄跳び、体育館履き、飲み物、運動のできる服装

主催 南区スポーツ振興会

問合せ 中村 ☎070・3352・2276(19時以降)

後援 さいたま市南区(コミュニティ課)



## 2月のすこやか運動教室(介護予防事業)

どなたでもできる簡単な運動を行う教室です。動きやすい服装、タオル・飲み物持参で、直接会場へ。雨天中止。

会場	すこやか運動教室	時間
浦和競馬場	20日(火)、27日(火)	10:30
谷田小学校	15日(水)、28日(水)	}
神明丸公園	6日(火)、20日(火)	12:00

対象者/65歳以上の方

参加費/無料

問合せ/南区高齢介護課 ☎844・7177 ☎844・7277



## 「第13回南区を撮ろう! フォトコンテスト」作品募集

募集期間/2月1日(木)～28日(水)(締切厳守)

対象作品/テーマ…南区内の自然・街・行事などを撮影した未発表のもの(1人3点まで)  
サイズ…A4、四つ切、四つ切ワイド

後援/さいたま市南区(コミュニティ課)

応募受付・応募要領配付場所/

カメラのキョードー(沼影1-35-3)、南区内各公民館、南区内協力カメラ店  
※入選・応募全作品は、3月18日(日)から25日(日)15時まで武蔵浦和マーレ1階正面エントランスで展示されます。

主催・問合せ/フォトネットみなみ 花島 ☎090・2206・8422



## 平成29年度さいたま市南区明るい選挙啓発ポスター展示会

南区明るい選挙啓発ポスターコンクールの入選作品を展示します。この機会にぜひ選挙について考えてみませんか。

期間/2月5日(月)～16日(金) 8時30分～17時15分 ※土日祝除く

会場/南区役所4階ロビー(サウスピア内) 問合せ/南区総務課 ☎844・7124 ☎844・7270

さいたま市選挙  
PRキャラクター  
みらいくん



## こんにちは 区長 です



寒い日が続いておりますが、いかがお過ごしですか。立春を過ぎると暦の上では春ですが、まだまだ寒い日が続きます。風邪などひかないよう、十分お気を付け下さい。

今月16日から3月15日まで南区役所で市・県民税の申告受付を行います。例年、受付の開始直後や期限直前は、会場が大変混み合いますので、来庁時は、時間に余裕をもってお越しください。また、郵送による申告もできますので、ぜひご利用ください。

### ●ますます元気教室(介護予防事業)

“いきいき百歳体操”をご存知ですか。手や足をゆっく

り上げ下げして、転倒しない体づくりをする体操です。南区では今年度、65歳以上の方向けに、区内の公民館で、この体操を取り入れた「ますます元気教室」を始めました。遊具を使った簡単な運動を行う「すこやか運動教室」「楽々くらぶ」と同様に、運動を習慣化することで、元気な生活を送るための教室です。

詳しくは、市報南区版などでご案内しますので、ぜひご参加ください。

南区長 井上 日出男



平成29年度交通安全ポスター表彰式にて南区長賞 安武大恵さん(浦和別所小6年)