

# 「南区まちづくり功労者顕彰式」を開催しました

日ごろから地域活動にご尽力されている皆さまに、南区から敬意と感謝の気持ちをお伝えする場として、2月19日(日)に「南区まちづくり功労者顕彰式」をさいたま市文化センターで開催し、被顕彰者31名へ区長から感謝状と記念品を贈呈しました。



大谷場・谷田  
大谷口地区



南部・武蔵浦和  
西浦和地区



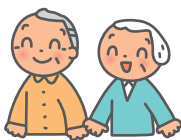
おめでとう  
ございます

問合せ/南区コミュニティ課 ☎844・7131 ☎844・7271

## シニアサポートセンター(地域包括支援センター)の圏域が変更になります

令和5年4月1日から南本町(2丁目8番、18番、19番を除く)の担当が、中部圏域のハートランド浦和から東部圏域の社協みなみへ変更になります。

シニアサポートセンターでは、高齢の皆さまが安心していきいきと暮らせるように、ご自身やご家族の介護についての相談、高齢者虐待の早期発見や成年後見制度の案内、消費者被害対応など、様々な心配事に対して支援を行っています。まずはお気軽にご相談ください。



### 令和5年4月1日以降の圏域



圏域	シニアサポートセンター	住所	お問合せ
東部	社協みなみ	南浦和3-46-10 ニチエイマンション1階	☎871・1230 ☎883・2760
中部	ハートランド浦和	別所3-16-11-101	☎836・2929 ☎836・2333
西部	けやきホームズ	四谷2-10-17 寺本ビル1階	☎710・7555 ☎710・6555

年末年始を除き、毎日窓口を開設しています。窓口開設時間は9時~17時ですが、施設によって若干異なります。お住まいの地域によって3つの圏域に分かれています。

圏域がわからない場合は、南区高齢介護課(☎844・7178 ☎844・7277)へお問い合わせください。

## 4月のすこやか運動教室(一般介護予防事業)

どなたでもできる簡単な運動を行う教室です。タオル、飲み物持参で、直接会場へ。※雨天中止

対象/65歳以上の方 参加費/無料

問合せ/南区高齢介護課

☎844・7177 ☎844・7277

開催日	会場	時間
4/11(火)、26(水)	谷田小学校	10:30~12:00
4/4(火)、18(水)	浦和競馬場	
4/11(火)、25(水)	神明丸公園	



# 期日前投票所開設のお知らせ

4月9日(日)は、埼玉県議会議員一般選挙及びさいたま市議会議員一般選挙の投票日です。投票日に投票所へ行けない方は、以下の期日前投票所をご利用ください。

## 南区役所

南区別所7-20-1

- 場所** サウスピア1階 多目的室
- 期間** 4月1日(土)から  
4月8日(土)まで
- 時間** 8時30分から20時まで



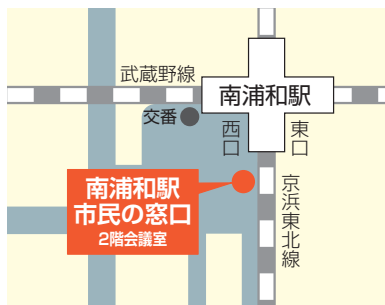
※ 駐車場・駐輪場の利用料金は無料となります。  
係員に駐車券・駐輪券をご提示ください。

## 南浦和駅市民の窓口

南区南浦和2-37-1

臨時

- 場所** 2階会議室
- 期間** 4月1日(土)から  
4月8日(土)まで
- 時間** 12時から20時まで



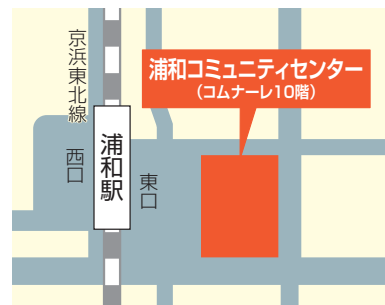
※ 駐車場やエレベーター設備はありません。  
車や椅子をご利用になる方は、南区役所または浦和コミュニティセンターの期日前投票所をご利用ください。

## 浦和コミュニティセンター

浦和区東高砂町11-1

臨時

- 場所** コムナーレ10階
- 期間** 4月6日(木)から  
4月8日(土)まで
- 時間** 11時から19時まで



※ 駐車場・駐輪場の利用料金は有料となります。

■ 問合せ 南区選挙管理委員会事務局(南区総務課内) ☎844-7124 ☎844-7270

## 令和5年度 集合狂犬病予防注射

生後91日以上犬を飼っている方は、登録と毎年1回の狂犬病予防注射が義務付けられています。南区内の集合狂犬病予防注射の日程及び会場は以下のとおりです。

4月	時間	会場	所在地
8日 土	午後	沼影市民プール 南側駐車場	沼影2-7-35
13日 木	午前	浦和競馬場 第二駐車場	大谷場2-5
20日 木	午後	明花公園	大谷口5732
25日 火	午後	別所沼公園	別所4-12-10

午前 / 10時～11時30分

午後 / 1時30分～3時

※ 終了時刻を過ぎると受付できません。  
時間に余裕をもってお越しください。

● 料金 … 3,500円

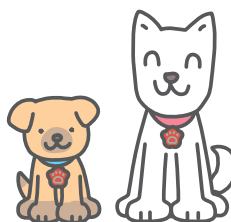
内訳 ・ 予防注射料金 2,950円  
・ 注射済票交付手数料 550円

※ 新規登録の場合、登録手数料3,000円が加算され6,500円になります。

※ 釣り銭のないようにご用意ください。

### 注意事項

- 雨天の場合は中止となります。その場合は、開始時間の1時間前に市ホームページおよびツイッターでお知らせします。
- 事故防止のため、必ず犬を押さえられる方がお連れください。
- 南区以外の会場でも予防注射の接種は可能です。
- 動物病院でも接種できますが、料金が異なりますので、詳しくは病院へ直接お問い合わせください。
- ご自身に発熱や咳など、体調が悪い時は、来場をご遠慮ください。
- お車での来場は、ご遠慮ください。



▲ 他区の会場についてはこちらをご確認ください

問合せ / 南区くらし応援室

☎844-7137

☎844-7270