

運動教室

無理なく楽しくストレッチや筋力トレーニングを行う、おおむね65歳以上の方を対象とした運動教室です。

6月	時間	会場
8日(水)	14:00~15:00	青葉南公園
17日(金)		東大宮中央公園
22日(水)		観音寺下公園

※雨天時は中止となります。



問合せ ● 区高齢介護課
☎681・6068 ☎681・6160

介護者サロン

介護をしていた方やしている方、これからする方を対象とした、交流・情報交換・学習の場です。

6月	時間	名称	会場	申込先
3日(金)	10:00~11:30	やすらぎサロン	春岡公民館 研修室	北部包括
8日(水)	13:30~15:30	ななさとサロン	敬寿園七里ホーム	東部包括
10日(金)	14:00~15:30	介護者のつどい	大砂土東公民館 実習研修室	西部包括
11日(土)	10:00~11:00	オンライン 介護者の会	オンライン (ZOOM会議システム)	北部包括
15日(水)	13:30~15:30	かたらいの場	ケアサポートサロンみぬま	南部包括

問合せ・申込み ● 事前に、電話で、各地域包括支援センターへ
(北部包括)さいたまやすらぎの里 ☎680・3289
(東部包括)敬寿園七里ホーム ☎681・6614
(西部包括)大和田 ☎685・8791 (南部包括)敬寿園 ☎681・5151
所 管 ● 区高齢介護課 ☎681・6068 ☎681・6160

見沼区市民活動ネットワークに登録しませんか？

見沼区では、区のより良いまちづくりのために様々な分野で活動しているボランティア団体を、「見沼区市民活動ネットワーク」として登録・支援しています。団体登録をすると、交流会で団体同士の情報交換・協力ができるほか、区のイベントに参加することもできます。詳細はお気軽にお問い合わせください。

こんな支援が受けられます

- 年5回の交流会への参加
- 見沼区市民活動ネットワークまつりへの出演・出展
- 見沼区役所1階市民活動ネットワークPRコーナーの利用
- 見沼区市民活動ネットワーク事業補助金の活用 ※審査あり
- 登録団体の活動内容などを市ホームページやTwitterで紹介



▲前回の見沼区市民活動ネットワークまつりの様子

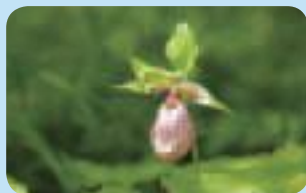
問合せ ● 区コミュニティ課 ☎681・6020 ☎681・6161

見沼区シンボル絵画展の作品を募集します！

区内在住・在学の小学2・5年生を対象に、見沼区のシンボルをテーマにした絵画作品を募集します。たくさんの応募、お待ちしております！

募集テーマ(①~④の中から選んで応募してください)

①区の花 クマガイソウ



②区の鳥 カワセミ



③区の蝶 アゲハチョウ



④区の木 サクラ



応募方法

応募条件 ● 1人1作品

応募期間 ● 6月13日(月)~7月8日(金)

提出先 ● 在学小学校 ※区外学校通学児童は区コミュニティ課へ

その他 ● 作品を区のPR事業のために、市報やTwitter、冊子などに使用する場合があります。

応募規格 ● 八つ切画用紙(270mm×381mm)

対象者 ● 区内在住・在学の小学2・5年生



※対象事業です。

シンボル絵画展 開催概要(予定)

開催期間 ● 8月8日(月)~19日(金) ※閉庁日を除く 8時30分~17時15分(最終日は15時まで)

場 所 ● 見沼区役所 1階 多目的室

問合せ ● 区コミュニティ課 ☎681・6021 ☎681・6161

こんにちは 区長 です

今年も梅雨の時期を迎えようとしていますが、いかがお過ごしですか。

どんよりとした天気が続くと、憂鬱な気持ちになりますが、公園や庭先にふと目をやると雨粒を光らせ鮮やかな色をした紫陽花の花が見ることができ、元気をもらえます。

皆さんも、雨の日ならではの楽しみをみつけてはいかがでしょうか。 **見沼区長 田中 久也**



▲見沼区オープンガーデンにて

交差点の事故防止

皆さんは、交差点を右折待機する際、ハンドルを切ったままや、車体が斜めの状態で待機していませんか？

ハンドルを切った状態や斜めの状態で待機をしていると、追突された場合、対向車線に飛び出して対向車と衝突してしまうことがあります。

右折待機時は、交差点の中央に寄って、車体をまっすぐにし、ハンドルも切らずに待機しましょう。

問合せ ●大宮東警察署 交通課
☎・FAX 682・0110



見沼区子育てはじめましてサロン

子育てに関する情報提供や保護者同士の交流をします。

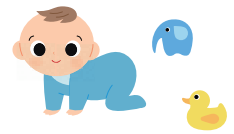
日時 ●6月28日(火) 10～11時30分

会場 ●あすなる保育園 子育て支援センター **定員** ●4組(先着順)

対象 ●①妊娠中の方、②初めての赤ちゃんのいる方、③子育て支援センターや児童センターを利用したことのない未就園児と保護者、④転入された未就園児と保護者

申込み・問合せ ●6月6日(月)～27日(月)(土・日曜日を除く) 9～16時に、電話で、あすなる保育園 子育て支援センターへ
☎684・6361 FAX684・6174

所管 ●区支援課 ☎681・6061 FAX681・6166



普段から防災用備蓄品の点検を！

備蓄品を購入してそのままにいませんか？

電池などの消耗品にも使用期限があります。いざという時に使えないということがないように、備蓄品を定期的に点検しましょう。

在宅避難に必要な備蓄品の一例

- 非常食7日分以上
- 飲料水7日分以上(一人1日3リットルが目安)
- カセットコンロやガスボンベ
- 懐中電灯、携帯ラジオ、ウェットティッシュ
- 携帯トイレ7日分以上(一人1日5回分が目安)



問合せ ●区総務課 ☎681・6013 FAX681・6160

大宮アルディージャからのお知らせ

大宮アルディージャ招待チケット企画実施のお知らせ

夏休みはスタジアムでJリーグを観戦しよう！

見沼区、西区、北区、大宮区、岩槻区在住の方3,000人を対象に、8月のホームゲーム3試合にご招待します。

対戦相手は、くせ者揃い！大宮アルディージャ勝利のために、区民の皆さんの熱い応援をお願いします。

**招待チケット企画
対象試合**

キックオフ日時	対戦相手	応募期間	招待数(抽選)
8/ 6(土)19:00	横浜FC	5/28(土)～6/20(月)	各日1,000人
8/20(土)19:00	FC町田ゼルビア		
8/27(土)19:00	モンテディオ山形		



会場 ●NACK5スタジアム大宮

招待席種 ●ホームサポーターゾーン

申込み ●専用応募フォーム

※応募にはJリーグID(無料)が必要です

※抽選の概要は専用応募フォーム内をご確認ください

※対象試合のイベント詳細はクラブ公式ホームページをご確認ください



◀専用応募フォーム及びJリーグIDの取得はこちら



◀クラブホームページ(イベントの詳細や最新情報)はこちら

明治安田生命 J2リーグ 試合日程

節	キックオフ日時	対戦相手
第20節	6/ 5(日) 14:00	水戸ホーリーホック
第23節	6/26(日) 19:00	ツエーゲン金沢

※会場は全てNACK5スタジアム大宮

問合せ ▶大宮アルディージャインフォメーションナビダイヤル ☎0570・003839(土・日・月・祝日を除く 10～18時) FAX 621・3055