

大宮

市報さいたま 大宮区版

2011年

5
月号

大宮区役所

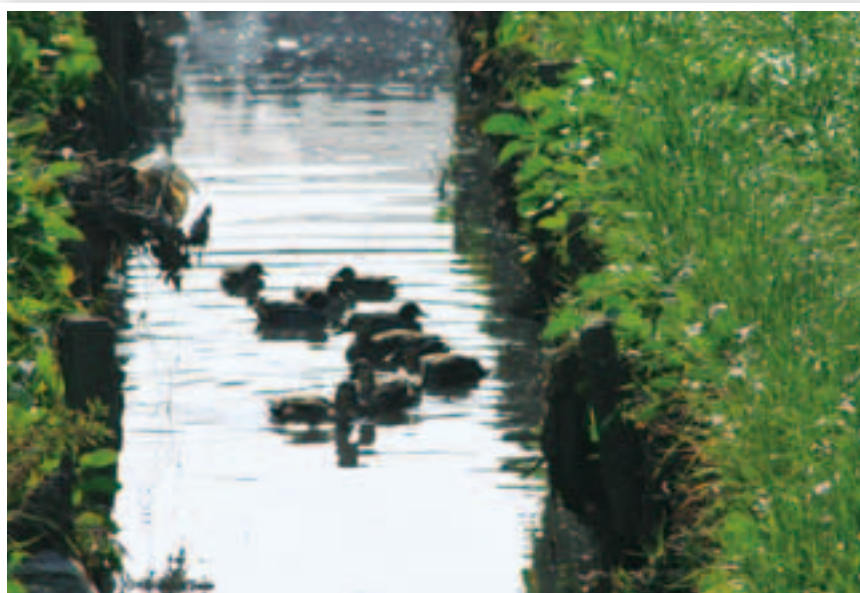
〒330-8501 大宮区大門町3-1

☎657・0111 (代表)

FAX 646・3160

大宮二十景

こうぬま
鴻沼川



鴻沼川は区の西部を南下し中央区へと流れています。区内に架かる橋は、その数30を超え、学橋、普門橋、不惑橋、見返り橋、日の出橋、富士見橋、氷川橋など、名の由来が興味深い橋が数多くあります。

橋の上から眺める鴻沼川の風景は、タンポポなどが咲く花の季節、川面に映る木々の緑が鮮やかな季節など、四季折々の風情を楽しむことができる水辺空間となっています。

CONTENTS (主な内容)

- ▶ 平成23年度大宮区まちづくり推進事業予算について
- ▶ 大宮区市民活動ネットワークにご登録ください
- ▶ 大宮区の花「さくら」写真展の作品募集

大宮駅東口周辺案内図を設置しました

大宮駅東口駅前広場に広告付きの駅周辺案内図を設置しました。

区では、案内板への広告主を募り、広告収入により定期的な地図情報の更新を行い、区民の皆さんや来訪者にわかりやすい、おもてなしあふれるまちづくりを進めています。



問合せ ● 大宮区総務課 ☎646・3013 FAX 646・3160

編集：大宮区コミュニティ課

● 人口 / 110,200 人 (男 / 54,682 人 女 / 55,518 人) ● 世帯数 / 50,361 世帯 ● 面積 / 12.75km² (平成23年4月1日現在)

大宮
OMIYA

