

大宮

市報さいたま 大宮区版

2014年

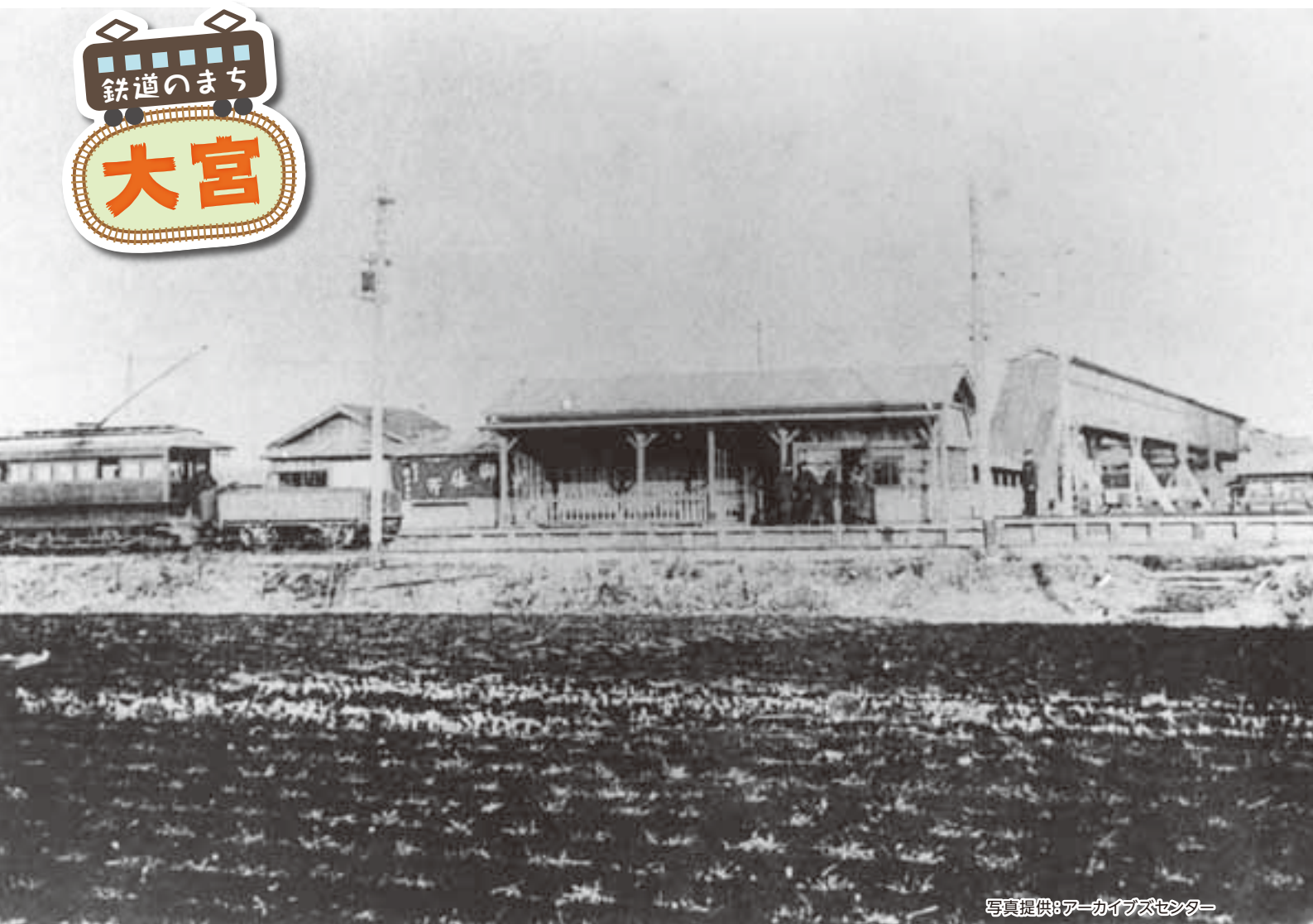
12
月号

大宮区役所

〒330-8501 大宮区大門町3-1

☎657・0111 (代表)

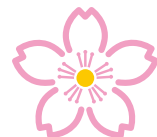
FAX 646・3160



写真提供:アーカイブズセンター

川越電気鉄道は、明治39年に大宮-川越間に開通した路面電車です。大宮駅の西口から発車し、大宮聖愛教会の目の前を線路が通り、現在の県道2号線(さいたま春日部線)にほぼ沿って川越久保町駅まで約13kmを時速20~30km、所要時間約45分で結んでいました。この電車は、東京市電から払い下げを受けた車両を使用し、沿線の人びとは「ちんちん電車」と親しみを込めて呼び、始発は5時30分、終電は20時20分で、一日に往復30回運行されていました。昭和15年の国鉄川越線開通により廃止されるまでの34年間利用されていました。

写真は、明治40年頃の大宮駅西口川越電車発着所。



大宮区の花 さくら

大宮
OMIYA



編集:大宮区コミュニティ課

●人口/114,064人(男/56,695人 女/57,369人) ●世帯数/52,820世帯 ●面積/12.75km²(平成26年11月1日現在)