



# さくら

2020  
**12**  
月号

桜区  
ふるさと  
再発見

## プラザウエスト

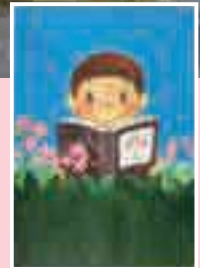


プラザウエストは、2005年に開館し、今年15周年を迎えました。文化活動、生涯学習活動、地域住民の交流の場、憩いの場として、多くの方が訪れる地域の拠点です。春には11種類の桜の花が敷地を彩ります。

建物内にある桜図書館では市民講座や子ども向けイベントなど様々な記念事業を行っています。



桜図書館



開館ポスター原画  
(澤田倫子氏)

### 区役所・市税の窓口の休日窓口をご利用ください

※支所・市民の窓口はお休みです

日時 **12月27日(日)** 8時30分～17時15分

住民異動・戸籍・国民健康保険・国民年金等の届出や、各種証明書の交付、市税の納付など、一部業務を行っています。

※混雑状況は区ホームページでお知らせします。

問合せ さいたまコールセンター ☎835・3156 FAX827・8656

### 今月の防犯標語

桜区防犯連絡協議会

入選

中島小学校 関野 心結さんの作品

地域での 小さなぬくもり 君を救う

### 桜区公式Twitter

地域の話やイベント情報等を発信しています。



### 桜区の将来像「三世代がつくる元気印のまち」

桜区役所

〒338-8586 桜区道場4-3-1

☎858・1111(代表・コールセンター) FAX856・6270

HP 桜区役所 検索

編集:桜区コミュニティ課

●人口/95,859人(男/48,639人 女/47,220人) ●世帯数/46,313帯 ●面積/18.64km<sup>2</sup> (令和2年11月1日現在)

桜  
SAKURA

