




健康科学研究センター屋上からの大気観察記録（11月）




- 1 撮影日時 平成25年11月7日 14時頃
- 2 撮影時天気 曇り
- 3 屋上写真

7日は朝から雨が降っており、降雨の中での試料採取開始作業となりました。撮影を行った14時頃、一度雨は止んでいましたが、どんよりとした空模様のため、見通しが悪く薄暗い写真となりました。日中も日差しはなく、北からの風が吹く肌寒い一日で、夜には再び雨が降り出しました。




(1) さいたま新都心ビル群（約2.3km先）

		
11月7日 14時	10月1日 14時	9月3日 14時
SPM 53 $\mu\text{g}/\text{m}^3$ 、Ox 13ppb	SPM 17 $\mu\text{g}/\text{m}^3$ 、Ox 37ppb	SPM 8 $\mu\text{g}/\text{m}^3$ 、Ox 22ppb

(2) 東京スカイツリー（約25km先）

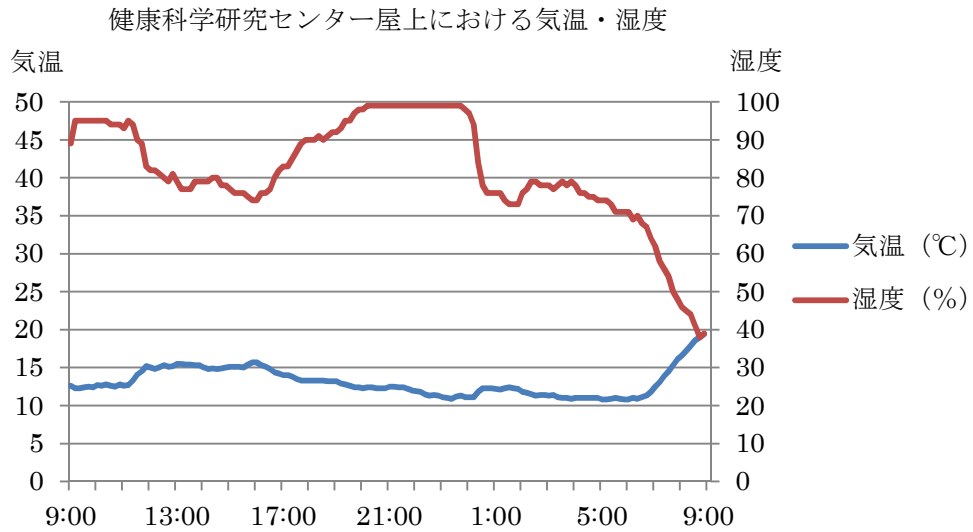
		
11月7日 14時	10月1日 14時	9月3日 14時
SPM 42 $\mu\text{g}/\text{m}^3$ 、Ox 13ppb	SPM 17 $\mu\text{g}/\text{m}^3$ 、Ox 33ppb	SPM 18 $\mu\text{g}/\text{m}^3$ 、Ox 19ppb

(3) 富士山（約100km先）

		
11月7日 14時	10月1日 14時	9月3日 14時
SPM 42 $\mu\text{g}/\text{m}^3$ 、Ox 13ppb	SPM 17 $\mu\text{g}/\text{m}^3$ 、Ox 33ppb	SPM 18 $\mu\text{g}/\text{m}^3$ 、Ox 19ppb

#### 4 気温と湿度

平成25年11月7日9時から8日9時までの24時間の気温と湿度の変化です。



7日午前は、降雨により気温は低く湿度は高い状態でした。昼に近づくころ雨はやみ、湿度は若干低下しましたが、空は雲に覆われており気温はさほど上がりませんでした。夜になると再び雨が降り、湿度は上昇しました。翌日の8日は天気が回復して日がさしたため気温は上昇、湿度は急激に低下しました。

#### 5 ろ紙写真



ろ紙 (吸引前)

ろ紙 (吸引後)

平成25年11月7日から8日にかけて、センター屋上で24時間試料採取装置により強制的に吸引した大気中の粉じん（ちりやほこりなど）が付着したろ紙です。

今月は午前と夜間に降雨がありましたが、日中は雨がやんでおり、ろ紙には比較的濃い灰色の粉じんが集められていました。