

健康科学研究センター屋上からの大気観察記録

【平成27年4月】

1 屋上からの写真

撮影日時 平成27年4月9日 14時頃

撮影時天気 晴れ

測定値（速報） SPM 23 $\mu\text{g}/\text{m}^3$ Ox 47 ppb

風向 NE 風速 2.9 m/s

観察結果 前日は雨天でしたが撮影日は天候が回復し、上空は雲が多いながらも青空が見えていました。日が射すと温かさを感じましたが、日が陰ると肌寒く風も冷たく感じられました。上空には青空が見えるものの、地上付近はやや薄暗くもやがかかったように観察されました。富士山は全く見えず、東京スカイツリーはなんとか姿をとらえられる程度でした。さいたま新都心ビル群はわずかにもやがかかったように観察されました。

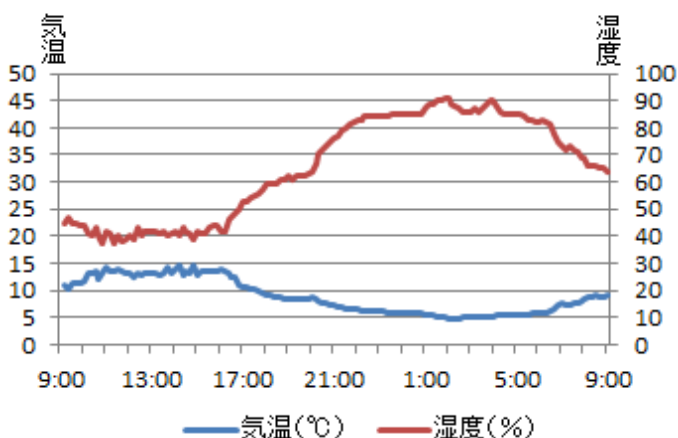
さいたま新都心ビル群 (約 2.3km 先)	東京スカイツリー (約 25km 先)	富士山 (約 100km 先)
		

2 大気調査時の気温と湿度

4月9日9時から10日9時までの24時間の気温と湿度の変化です。

9日午前中は日射により徐々に気温が上昇、湿度は低下しました。日中は日射が雲にさえぎられる時間が多く、気温、湿度ともに横ばい傾向でした。日の入り頃から気温は低下、湿度は上昇しました。翌日は曇り空のため、日の出頃から緩やかに気温が上昇、湿度が低下しました。

健康科学研究センター屋上における気温・湿度



3 ろ紙の写真

4月9日から10日にかけて、センター屋上で大気中の粉じんを24時間採取したろ紙です。

採取後のろ紙は中程度の灰色でした。採取期間中に降雨はなく、ある程度の粉じんが集められたと考えられます。



採取前

採取後