

# 健康科学研究センター屋上からの大気観察記録

【平成27年5月】

## 1 屋上からの写真

撮影日時 平成27年5月11日 14時頃

撮影時天気 晴れ

測定値(速報) SPM 11  $\mu\text{g}/\text{m}^3$  Ox 53 ppb

風向 SSE 風速 2.7 m/s

観察結果 天気は晴れで日射は十分にありましたが、風がやや強く吹いていました。上空は雲のない青空でしたが、地上付近では全体的に白くもやがかかっており、一部に筋状の雲が観察されました。さいたま新都心ビル群は若干かすんだ青空を背景にしっかりと観察されました。東京スカイツリーは白くかすんでいながらも観察できましたが、富士山の姿は確認できませんでした。

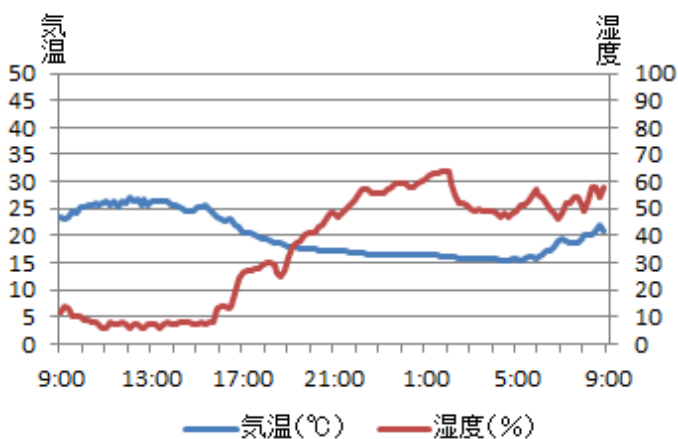
さいたま新都心ビル群 (約 2.3km 先)	東京スカイツリー (約 25km 先)	富士山 (約 100km 先)
		

## 2 大気調査時の気温と湿度

5月11日9時から12日9時までの24時間の気温と湿度の変化です。

11日は日中十分な日射があり、気温は上昇、湿度は低下しました。日没とともに気温は低下、湿度は上昇しました。上空は徐々に雲が多くなり、翌日は曇り空でした。日の出後、気温は上昇しましたが、湿度は低下しませんでした。

健康科学研究センター屋上における気温・湿度



## 3 ろ紙の写真

5月11日から12日にかけて、センター屋上で大気中の粉じんを24時間採取したろ紙です。

採取後のろ紙は中程度の灰色でした。採取期間中に降雨はなく、ある程度の粉じんが集められたと考えられます。



採取前

採取後