

健康科学研究センター屋上からの大気観察記録

【平成27年6月】

1 屋上からの写真

撮影日時 平成27年6月9日 14時頃

撮影時天気 曇り

測定値(速報) SPM 6 $\mu\text{g}/\text{m}^3$ Ox 41 ppb

風向 W 風速 1.6 m/s

観察結果 前夜からの雨は午前中にやみ、撮影時には曇り空でやや風が感じられました。さいたま新都心ビル群は雲に覆われた薄暗い空を背景にはっきりと観察されました。東京スカイツリーは白くかすんでいながらも姿を確認することができました。富士山について、一般的に夏季に近づくにつれて姿が見えづらくなりますが、この日は地上付近の雲から山頂を出した姿を観察することができました。

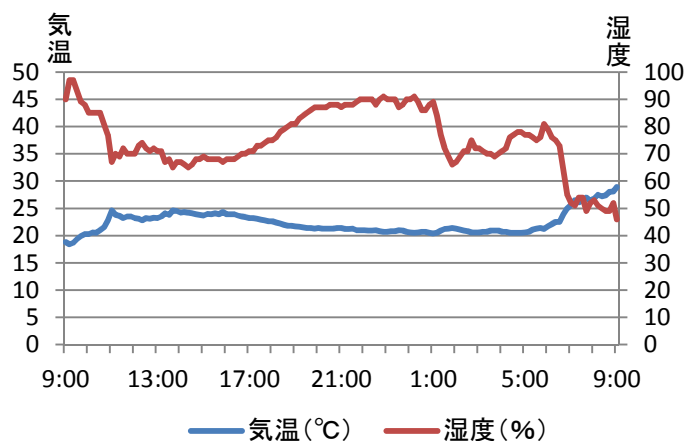
さいたま新都心ビル群 (約2.3km先)	東京スカイツリー (約25km先)	富士山 (約100km先)
		

2 大気調査時の気温と湿度

6月9日9時から10日9時までの24時間の気温と湿度の変化です。

調査開始時は雨が降っていたため、湿度は高く気温は低めでしたが、まもなく雨が止むと湿度は低下、気温は上昇しました。日中は曇りで日射が少ないため、気温はそれほど高くなりませんでした。翌日の天候は晴れで、日の出とともに気温は上昇、湿度は低下しました。

健康科学研究センター屋上における気温・湿度



3 ろ紙の写真

6月9日から10日にかけて、センター屋上で大気中の粉じんを24時間採取したろ紙です。

採取後のろ紙はやや薄めの灰色でした。降雨の影響により大気中の粉じんがやや少なめであったと考えられます。



採取前

採取後