

健康科学研究センター屋上からの大気観察記録

【平成27年8月】

1 屋上からの写真

撮影日時	平成27年8月6日 14時頃			
撮影時天気	晴れ			
測定値(速報)	SPM	49 $\mu\text{g}/\text{m}^3$	Ox	87 ppb
	風向	SSE	風速	2.6 m/s
観察結果	8月に入って連日猛暑日が続く中、撮影を行った日も上空には雲が多めながらも暑い太陽の光が照りつけ、気温が高い状態でした。地上付近は全体的にもやがかかっており、うっすらとかすんだ空を背景にさいたま新都心ビル群が観察されました。東京スカイツリーはかなり白くかすみながらもなんとか確認できましたが、富士山の姿をとらえることはできませんでした。			

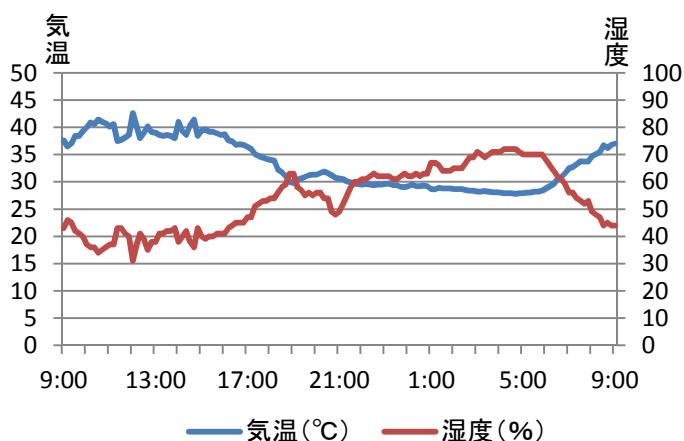
さいたま新都心ビル群 (約2.3km先)	東京スカイツリー (約25km先)	富士山 (約100km先)
		

2 大気調査時の気温と湿度

8月6日9時から7日9時までの24時間の気温と湿度の変化です。

調査開始日は連日続く猛暑の影響もあり、朝から気温が高く湿度が低い状況でした。日中も雲が多めながらも十分な日照により気温が高い状態が続きました。日没とともにようやく気温は低下、湿度は上昇しました。翌日も日の出とともに気温は上昇、湿度は低下しました。

健康科学研究センター屋上における気温・湿度



3 ろ紙の写真

8月6日から7日にかけて、センター屋上で大気中の粉じんを24時間採取したろ紙です。

採取後のろ紙は中程度の灰色でした。採取期間中に降雨はなく、ある程度の粉じんが集められたと考えられます。



採取前

採取後