

# 健康科学研究センター屋上からの大気観察記録

## 【平成28年2月】

### 1 屋上からの写真

撮影日時	平成28年2月1日 14時頃			
撮影時天気	曇り			
測定値(速報)	SPM	13 $\mu\text{g}/\text{m}^3$	Ox	24 ppb
	風向	SSW	風速	1.6 m/s

観察結果 空一面が雲に覆われていて日差しはなく、薄暗い雰囲気です。冬らしい寒さを感じられました。

さいたま新都心ビル群は薄暗い曇り空を背景に観察されました。東京スカイツリーはかなりかすんでいましたが、なんとか姿を確認することができました。富士山は観察することができませんでした。

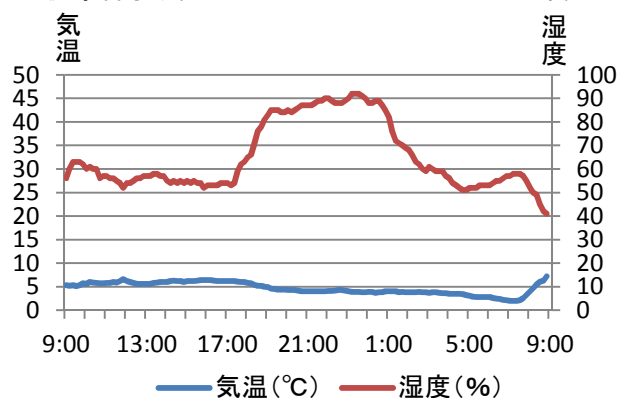
さいたま新都心ビル群 (約2.3km先)	東京スカイツリー (約25km先)	富士山 (約100km先)
		

### 2 大気調査時の気温と湿度

2月1日9時から2日9時までの24時間の気温と湿度の変化です。

調査開始日の天気は曇りで、日中もほとんど日射がなかったため、調査開始から夕方まで気温、湿度ともにほぼ横ばいでした。その後、気温は日の入り頃から早朝にかけて緩やかに低下、湿度は夜間に上昇しました。翌日の天気は晴れで、日の出とともに気温は上昇、湿度は低下しました。

健康科学研究センター屋上における気温・湿度



### 3 ろ紙の写真

2月1日から2日にかけて、センター屋上で大気中の粉じんを24時間採取したろ紙です。

採取後のろ紙は中程度の灰色でした。採取期間中に降雨はなく、ある程度の粉じんが集められたと考えられます。

