

## 健康科学研究センター屋上からの大気観察記録 【平成29年4月】

### 1 屋上からの写真

撮影日時	平成29年4月20日 14時頃			
撮影時天気	曇り			
測定値（速報）	SPM	25 $\mu\text{g}/\text{m}^3$	Ox	57 ppb
	風向	S	風速	4.1 m/s
観察結果	朝は青空だった上空が撮影時には雲が一面に広がっており、南からの風がやや強めに感じられました。 さいたま新都心ビル群は、曇り空を背景にしっかりと観察できました。東京スカイツリーはかなりかすみながらもなんとか全体を観察することができました。富士山は姿を確認することができませんでした。			

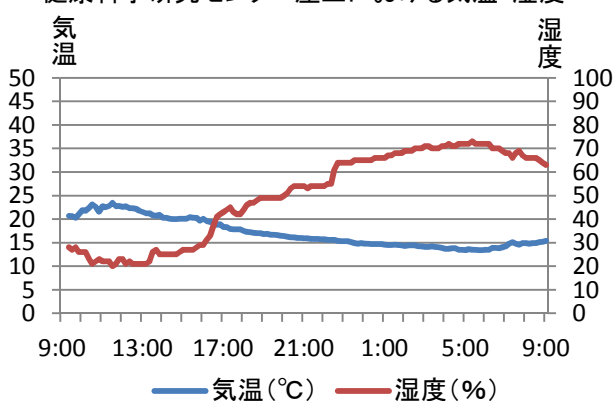
さいたま新都心ビル群 (約 2.3km 先)	東京スカイツリー (約 25km 先)	富士山 (約 100km 先)
		

### 2 大気調査時の気温と湿度

4月20日9時から21日9時までの24時間の気温と湿度の変化です。

調査開始日の天気は晴れのち曇りで、北方から吹いていた風が昼ごろから南風になりました。午前中気温はやや上昇、湿度は低下しましたが、昼頃から雲が多くなり日射がなくなると気温はゆるやかに低下、湿度は上昇しました。翌日の天気は曇りで、日の出頃から気温はわずかに上昇、湿度は低下し始めました。

健康科学研究センター屋上における気温・湿度



### 3 ろ紙の写真

4月20日から21日にかけて、センター屋上で大気中の粉じんを24時間採取したろ紙です。

採取後のろ紙は中程度の灰色でした。採取期間中に降雨はなく、ある程度の粉じんが集められたと考えられます。

