

健康科学研究センター屋上からの大気観察記録

【平成29年8月】

1 屋上からの写真

撮影日時 平成29年8月7日 14時頃

撮影時天気 曇り

測定値(速報) SPM 16 $\mu\text{g}/\text{m}^3$ Ox 20 ppb

風向 SSE 風速 5.3 m/s

観察結果 上空はかなり雲が多いながらも部分的に青空がみえていました。気温は高くじめじめとしており、風が感じられました。

さいたま新都心ビル群はやや明るい曇り空を背景にしっかりと観察できました。東京スカイツリーはかなりかすみながらもなんとか全体を観察することができました。富士山は姿を確認することができませんでした。

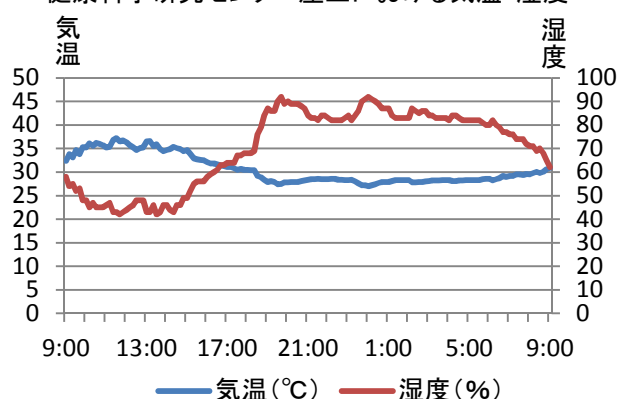
さいたま新都心ビル群 (約2.3km先)	東京スカイツリー (約25km先)	富士山 (約100km先)
		

2 大気調査時の気温と湿度

8月7日9時から8日9時までの24時間の気温と湿度の変化です。

調査開始日の天気は曇りと雨で、調査開始時から夜までは、雲が多く広がった蒸し暑い曇り空で、30℃を超える暑さが続きました。夕方から気温はやや低下、湿度は上昇し、夜間に降雨がありました。翌日の天気は曇りと晴れで、日の出頃から気温は徐々に上昇、湿度は低下し始めました。

健康科学研究センター屋上における気温・湿度



3 ろ紙の写真

8月7日から8日にかけて、センター屋上で大気中の粉じんを24時間採取したろ紙です。

採取後のろ紙は中程度の灰色でした。採取期間中の夜間に降雨がありましたが、日中ある程度の粉じんが集められたと考えられます。



採取前

採取後