

# 市民税・県民税の 申告受付を行います



浦和区の市民税・県民税の申告受付を下記のとおり、埼玉会館3階3C会議室で行います。  
なお、3月12日(金)は申告会場が領家公民館となります。埼玉会館では行いません。

## 日時

**2月16日(火)～3月15日(月)**

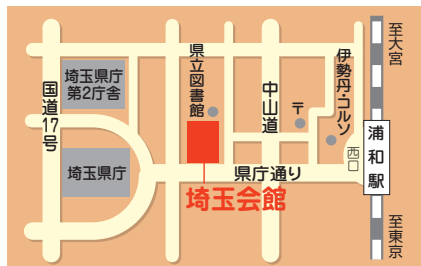
**9時～16時**

※土・日曜日を除く。ただし、2月21日及び28日の日曜日は、申告受付を行います。

## 場所

**埼玉会館**  
**3階3C会議室**

(浦和区高砂3-1-4)



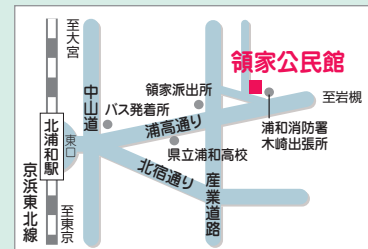
- ※各会場には駐車場がありませんので、公共交通機関などをご利用ください。
- ※申告の手続きなどについての詳細は、市報さいたま今月号の2、3ページ(全市版)をご覧ください。
- ※浦和区役所内には申告会場はありませんので、ご注意ください。

## 出張申告受付

**3月12日(金)**  
**領家公民館**

**9時15分～16時**

(当日、埼玉会館での申告受付は行いませんので、ご注意ください。)



問合せ 課税課 市民税合同事務所 ☎646・3131

## 所得税(税務署)の確定申告会場について

2月10日(水)から3月15日(月)までの浦和税務署の確定申告会場は、「さいたまスーパーアリーナ1階展示ホール(S2ゲート)」となります。確定申告会場では、原則として申告される方ご自身で申告書を作成していただきます。

なお、浦和税務署では作成済み申告書の提出のみとなり、確定申告書を作成するための会場はありませんのでご注意ください。

問合せ ▶ 申告案内窓口 ☎833・2651

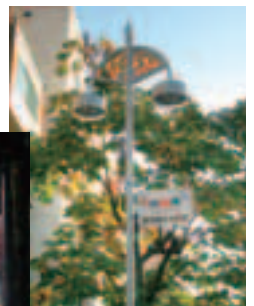
## 商店街に LED 街路灯が設置されました

さいたま市では地球温暖化対策を推進するために、省エネルギーで地球環境への負荷が少ないLED照明の商店街街路灯の設置を促進するとともに、補助を行っております。

この制度を利用した、さいたま市で初めてとなる、LEDの商店街街路灯を浦和区の大東商工会が40基設置しました。これに続き、県庁通り商栄会が12基設置しました。

LED照明に切り替えると、従来の照明に

比べ消費電力、CO2排出量を大幅に削減できます。例えば、水銀灯(80W2灯付)をLED(40VA2灯付)へ変更した場合、街路灯1基につきブナの木を約20本植えたのと同じ効果があり、年間CO2排出量を約220kg削減できます。



問合せ ★ 区総務課地域商工室 ☎829-6179

## 防犯講演会を開催します

浦和区防犯ネットワーク協議会主催による防犯講演会を開催します。犯罪のない明るく住みよい地域社会の実現を目指すため、多くのみなさんのご参加をお待ちしています。



田宮 榮一 氏

日時／3月9日(火) 13時30分から

場所／浦和コミュニティセンター 多目的ホール  
(浦和駅東口・コムナーレ10階)

テーマ／「治安回復は健全な家庭の構築から  
～犯罪と警察力、区民が築く安心安全～」

講師 田宮 榮一 氏

(元警視庁捜査第一課長、日本テレビ客員解説員)

費用／無料

問合せ／浦和区防犯ネットワーク協議会事務局  
(区コミュニティ課) ☎829・6037

## レッドダイヤモンド後援会 会員募集中

レッドダイヤモンド後援会は、ホームタウンさいたま市を中心に、会員は一万人を超え、国内外の応援ツアーによる熱い声援や、試合運営に協力するスチュワード活動など様々な形でチームをサポートし続けています。ぜひ、あなたも浦和レッズを応援する仲間に加わりませんか？



募集期間／8月31日まで

会員期間／12月31日まで(更新手続きで継続できます)

入会方法・特典など、詳細はレッドダイヤモンド後援会事務局までお問い合わせください。



〒336-8525 さいたま市緑区中野田500

☎812・1002 ☎812・1023

(火曜日～金曜日10時～17時(12時～13時を除く))

## ～やめよう放置自転車！～

放置自転車は、通行や災害時の緊急活動の妨げになるばかりではなく、街の美観の低下など様々な問題を引き起こしています。自転車は路上に置かず、駐輪場を利用しましょう。



問合せ／区くらし応援室 ☎829・6049

## 浦和区コミュニティ会議の催し

魅力あるまちづくりグループ

浦和区コミュニティ会議は、区民が主体となり、地域コミュニティ活性化のための活動を自主的に行う団体です。浦和区コミュニティ会議の2月の活動を紹介します。

さいたまARTS21

癒しのコンサート in コミセン祭り



日時／2月21日(日) 13時～15時

会場／浦和コミュニティセンター

多目的ホール(浦和駅東口・コムナーレ10階)

内容／サクソフォンによる楽しい演奏やフルート・ファゴット・笙しょうの演奏で名曲をお届けします。

定員／400人(当日、先着順) 費用／無料

問合せ／さいたまARTS21 菊地 ☎080・2075・2552

## こんにちは 区長 春の足音

二月を如月きさらぎとも呼びます。名前の由来に、更に衣を着るようであるから「衣更着」という一説があるように、まだまだ寒さの厳しい日もありますが、皆様いかがお過ごしでしょうか。また、今月は、春の訪れ節分・立春の月でもあります。梅や桜うめ、菜の花とさまざまな花が開花し始め、その暖かな色合いと香りに春の足音が聞こえてきます。

### ・文化の小径(こみち)を散策

浦和区では、「浦和」の歴史、文化を区民の皆様に再発見していただくため、「浦和区文化の小径マップ」を作成しています。現在6コースを作成し、区民の皆様をはじめ区外の方々にもご活用いただいています。

今年度は、7コース目として常盤・仲町界隈を散策するマップづくりを、浦和区文化の小径づくり推進委員会の皆さんに行っていただいています。

先日、北浦和駅西口から北浦和公園・浦和北公園を抜け、常盤緑道、裏門通りへと歩いてみました。公園とその中

に点在する彫刻や建物、古い浦和の面影を残す家並みなど、自然や文化、歴史に触れ、心落ち着く時間を過ごしました。

新たな小径マップは、今月末から区役所や公共施設でお配りする予定です。皆様も是非、春のひとときの散策を楽しまれてみてはいかがでしょうか。

### ・市民税・県民税の申告が始まります

今年も市民税・県民税の申告受付を、2月16日(火)から3月15日(月)まで行います。市民税は、各種施策を行ううえでの重要な財源です。申告にご理解とご協力をお願いいたします。なお、期限間際になりますと大変混雑が予想されますので、お早めに申告の手続きをお願いいたします。

引き続きインフルエンザや風邪などの流行する季節です。ご自愛ください。

浦和区長 平澤 憲