

3月・4月に区役所の窓口を臨時開設します

期 日 3月25日(日)・31日(土)・4月1日(日)・7日(土)

時 間 9時～15時

区役所の一部業務を取り扱います。詳細については、全市版11ページをご覧ください。

問 合 せ 開設に関すること／区総務課 ☎829・6015 FAX829・6233
取扱業務に関すること／各担当課

日曜納税窓口の開設 市税及び国民健康保険税の納付と納税相談

日 時 3月25日(日) 9時～15時

市税 区収納課 (23番窓口) ☎829・6091

国民健康保険税 区保険年金課 (2番窓口) ☎829・6162

今月のうんどう教室

うんどう遊具を使った、誰にでもできる楽しい運動教室です。動きやすい服装で、お気軽にご参加ください。(鹿島台公園のみ雨天中止)

会 場	3月	時 間
針ヶ谷小学校	8日(木)、22日(木)	14:00
鹿島台公園	15日(木)	
調 公 園	8日(木)、22日(木)	15:30

対象／60歳以上の方で、体力に自信のない方、運動の苦手な方(参加無料)

問 合 せ／区高齢介護課 ☎829・6153

公民館・図書館からのお知らせ

岸町公民館(浦和区岸町)

☎824・0168 FAX825・3230

講座名	日時	内容	対象・定員・費用	申込み
浦和区内公民館書道・篆刻グループ展	3月9日(金)～12日(月) 9:00～18:00(9日は13:00から、12日は16:00まで)	浦和区内の公民館で活動する書道・篆刻グループの合同作品展 会場：浦和コミュニティセンター・コムナーレ10階 (浦和区東高砂町)	どなたでも無料	不要
古典文学講座「楽しい源氏物語」	3月15日(木)・22日(木) 10:00～11:30	古典文学を居住空間(建物や装束など)に視点を向けて読み解く	20歳以上の方 40人(先着順)・無料	3月7日(木)までに、直接又は電話で公民館へ

本太公民館(浦和区本太)

☎・FAX887・4933

講座名	日時	内容	対象・定員・費用	申込み
子育てサロン「すくすく広場」	3月26日(月) 10:00～12:00	子どもをあそばせながら、育児情報の交換、仲間づくり、誕生会	乳幼児とその保護者 40組・無料	不要

北浦和公民館(浦和区北浦和)

☎・FAX832・3139

講座名	日時	内容	対象・定員・費用	申込み
公民館介護予防事業 ／「友遊塾」 ブルースハーモニカコンサート	3月17日(土) 14:00～15:30	シンプルですが奥の深い10穴のハーモニカと、お琴、ギターとのコラボレーションによるコンサート 会場：岸町公民館(浦和区岸町)	どなたでも 80人(先着順) 無料	不要

中央図書館(浦和区東高砂町) ☎871・2100 FAX884・5500

休館日：5日(月)、19日(月)

事業名	日時	内容	対象・定員	申込み
はるのこども会	3月28日(水) 15:00～15:30	にんぎょうげき「おおきなかぶ」ほか	幼児、小学生(親子可)	不要

■北浦和図書館 休館中における予約資料の受け取りと返却ポストについて

3月31日まで石綿除去工事に伴い休館中のため、次のとおり取り扱います。

臨時事務所	中央図書館内北浦和図書館臨時事務所 ☎832・2321(電話番号に変更ありません)
予約資料の受け取り	毎週日曜日 10時～13時 場所：北浦和図書館裏口の臨時的返却ポスト付近(図書館東側敷地内) ※野外のため、荒天の場合は中止する場合があります。
返 却	臨時的返却ポストのご利用をお願いします。(24時間利用可)

※ 詳しくはホームページ、または北浦和図書館臨時事務所へお問い合わせください。

●図書館のホームページ <http://www.lib.city.saitama.jp/>



浦和区保健センター からのお知らせ

- ・対象は区内在住の方です。
- ・相談は電話でも行っています。
- ・母子保健の各学級の参加は、お一人のお子さんに対し1回のみです。

会場名がない事業は、浦和区役所保健センターが会場です。

浦和区常盤6-4-18

申込み・問合せは

TEL 824・3971

FAX 825・7405

事業名	日時	内容	対象	申込み
両親学級 定員 24組 (先着順)	4/14(土) 9:15 ~ 12:00	安心して育児ができるような話や赤ちゃんのおふろの実習	初めてお産をする方で出産予定日がH24.9/16以前の方とその夫	3/15(木) 9時~
育児学級 定員 25組 (先着順)	4/18(水) 13:30 ~ 15:30	育児について楽しく学び、友達を作る	H24.1月生まれの赤ちゃんとその保護者	3/19(月) 9時~
離乳食教室 定員 35人(先着順)	4/13(金) 13:30 ~ 14:50	離乳食について楽しく学ぶ	H23.11・12月生まれの赤ちゃんの保護者	3/16(金) 9時~
むし歯予防教室 定員 各12組 (先着順)	4/20(金) ①9:45 ~ 10:30 ②11:00 ~ 11:45	むし歯予防のために規則的な食生活や正しい歯みがき習慣を身につける	H22.11 ~ H23.4月生まれのお子さんとその保護者	3/12(月) 9時~
育児相談 (乳児期)	3/5(月) 13:30 ~ 14:30	身長・体重測定、保健師・管理栄養士・歯科衛生士などによる育児相談やその他心配ごとの相談など 持ち物: 母子健康手帳、おむつの替え、バスタオル	1歳未満の赤ちゃん	当日 直接、会場へ
育児相談 (幼児期)	3/6(火) 13:30 ~ 14:30		1歳~就学前のお子さん	
公民館等育児相談	3/26(月) 13:30 ~ 14:30 上木崎公民館		就学前のお子さん	

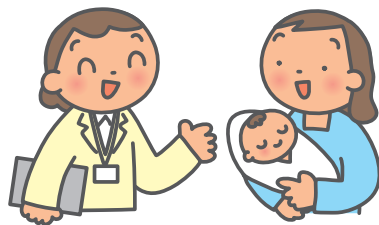
母子保健

産婦・新生児訪問

生まれたばかりの赤ちゃんとお母さんを対象に、助産師または保健師がご家庭を訪問し、赤ちゃんの体重・身長の計測や母乳、育児などの相談に応じています。

日時…随時

対象…生後1か月くらいまでの赤ちゃんとその母親(里帰り出産で期間内に区内に居住している方も含む)



費用…無料

申込み…母子健康手帳別冊に添付の「出生連絡票」の訪問希望「有」に○をつけて投函、又は電話で区保健センターへ



乳幼児健康診査を受けましょう!

お子さんの順調な成長・発達を守るため、乳幼児健康診査を無料で行っています。ぜひ、健康診査を受けましょう。

対象となるお子さんへ個別に通知します。

受診方法…実施医療機関へ電話で申し込み、健診票・母子健康手帳等をご持参の上、直接受診してください。

区分	対象
4か月児健康診査	4か月~6か月未満
10か月児健康診査	10か月~1歳未満
1歳6か月児健康診査	1歳6か月~2歳未満
3歳児健康診査	3歳6か月~4歳未満



今月の浦和ファットサルクラブ (自主ウォーキンググループ)

日時…毎週木曜日 9時30分~11時

集合場所…区保健センター 1階ロビー

内容…ウォーキング(別所沼公園)、茶話会

対象…運動制限のない方

※健康管理は自己責任となります。