

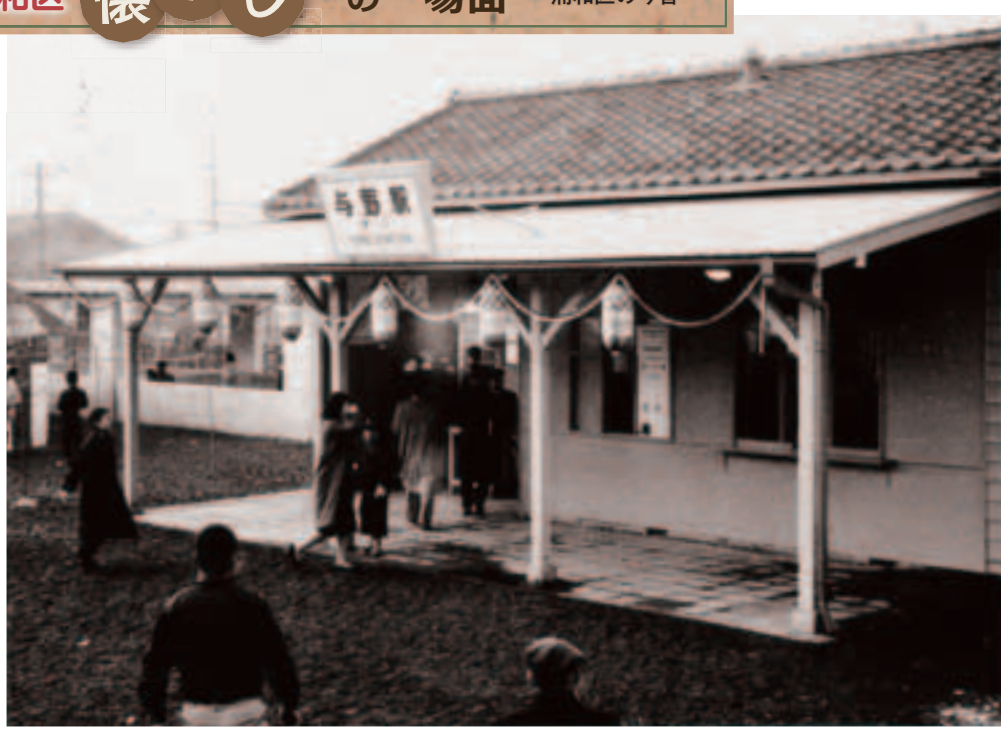
浦和



浦和区の花 ニ子ニチソウ

浦和区役所
浦和区常盤6丁目4番4号
☎ 825・1111 (代表)
FAX 829・6233

浦和区 懐かし の一場面 —浦和区の今昔—



昭和33年当時の与野駅東口／市総務課蔵



現在の与野駅東口

与野駅

与野駅は、大正元年、地元住民の要望から、旅客の乗降を取り扱わない停車場であった大原信号所を拡張して開業しました。大原信号所は旧木崎村地内にあり、同村では「木崎」を駅名とするように主張しましたが、旧与野町が主張する「与野」に決定し、改札口は西側に設けられました。

昭和33年11月に開設した東口の駅前では、紅白幕と思われる横縞の段幕から慶祝の様子がうかがえ、旧中山道に向かう人たちの足取りもまた、軽く感じられます。



与野駅東口開設時風景／市総務課蔵

協力／コミュニティキャンパス浦和 浦和お宝探検隊

