

浦和区 文化の小径マップ に

新コースが加わりました

浦和区文化の小径づくり推進委員会が編集・発行しているマップに新たに2コースが追加され、全6コースとなりました。

「大東から駒場を歩く」

東下木崎バス停を起点に大東・瀬ヶ崎・駒場界隈を散策します。浦和区東部の豊かな自然や赤山道にまつわる史跡などを探訪できる約3.8kmのコースです。



推奨散策コース

東下木崎バス停(北浦和駅から) ▶ 御室神社
▶ 大東の富士塚 ▶ 東泉寺 ▶ 駒場緑地 ▶ 蓮昌寺
▶ 青少年宇宙科学館 ▶ 駒場運動公園入口バス停(浦和駅・北浦和駅へ)

「前地・岸町界隈を歩く」

JR浦和駅を起点に、懐かしい商店街を通り、起伏の多い住宅地から岸町界隈を散策する約4.6kmのコースです。



推奨散策コース

浦和駅東口駅前市民広場 ▶ 前地通り商店街
▶ 円蔵寺 ▶ 神明社 ▶ 関元屋 ▶ 起志乃天神社 ▶
寅薬師 ▶ 浦和駅西口

文化の小径マップは、浦和区役所のほか、区内の公民館、図書館などの公共施設に置いてありますので、ぜひお手に取り、浦和のまちの散策にご活用ください。

問合せ / 区コミュニティ課 ☎829・6037

文化の小径マップ発行記念行事

大東から瀬ヶ崎・駒場界隈を歩こう



さいたま市観光ボランティア・浦和ガイド会による“一万歩クラブ”第5弾は、文化の小径マップ発行記念行事の「大東から瀬ヶ崎・駒場界隈を歩こう」です。

日 時 ■ **5月23日(土)** ※小雨決行
[集合] 9:20 ~ [解散] 12:00頃
集合場所 ■ JR北浦和駅東口 東武バスターミナル5番付近
定 員 ■ 50人(応募多数の場合は抽せん)
※結果は全員に通知します
費 用 ■ 200円(傷害保険代、資料代等)
※バス代(JR北浦和駅~東下木崎、駒場運動公園~JR浦和駅)は自己負担となります。

申 込 み ■ 参加ご希望の方は、往復はがき(1人1枚、5人まで連記可能)に、①イベント名、②氏名、③住所、④年齢、⑤電話番号を記入し、5月13日(水)(必着)までに下記までお送りください

〒330-0063 浦和区高砂3-1-22
さいたま市観光ボランティア・浦和ガイド会
案内所 あて

問 合 せ ■ さいたま市観光ボランティア・浦和ガイド会
(浦和区コミュニティ会議)
事務局 ☎080-6538・1054
(火曜日~日曜日 13:30~15:30
当日8:00~10:00)

定額給付金相談窓口を設置しました

日時 6月30日(火)まで (8時30分～17時)
土・日曜日、祝日を除く
場所 浦和区役所ロビー
内容 定額給付金の手続きに関する相談など

ご注意

窓口の混雑が予想されますので、まずは『定額給付金&子育て
 応援特別手当専用ダイヤル』をご利用ください。

☎829・1192 (8:30～20:00※休日也可)
 FAX 829・1609

※詳しくは、市報さいたま13ページ(全市版)をご覧ください。

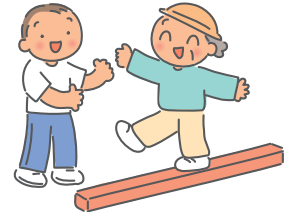
担当 経済政策課定額給付金担当(手続きについて)
 浦和区総務課(窓口設置について)

※子育て応援特別手当に関する相談は、子育て支援課又は浦和区支
 援課においでください。

うんどう指導員を 派遣します

高齢者の健康づくりのための自主
 活動グループに指導員を派遣しま
 す。対象は、65歳以上の方で構成
 された5名以上のグループです。

詳しくは、浦和区高齢介護課ま
 でお問い合わせください。



問合せ 区高齢介護課
 ☎829・6153

サークル会員の募集

●ハマジル(横浜ジルバ)1960

活動内容 60年代のダンスです。
 興味のある方大歓迎(初心者対象講
 習会)

日時 月2回予定 19:00～20:30

場所 浦和コミュニティセンター

会費 1回1,000円

連絡先 吉田 ☎080・1011・9937

●心身統一合気道会浦和教室

活動内容 心身統一合気道

日時 毎週日曜日 11:00～13:00

場所 駒場体育館 柔道場

会費 月3,000円

連絡先 小峰 ☎881・6790

●リズム・ステップ

活動内容 「ジャズ体操」体のバラン
 スを整えシェイプアップしましょう

活動日 火曜日(予定)

場所 浦和コミュニティセンター

レクリエーションルーム

会費 1回500円

連絡先 佐藤 ☎887・4086

こんにちは 区長 風そよぐ

やさしい陽光の中、若葉が風にそよぎ万物が生き生き
 と輝いています。郊外に出かけるには、大変よい季節で
 す。

5月23日(土)には、文化の小径づくり推進委員会が新た
 に作成したコースから、さいたま市観光ボランティア・
 浦和ガイド会主催による記念行事として「大東から瀬ヶ
 崎・駒場界限を歩こう」が実施されます。事前の申し込
 みが必要ですが、新緑の中の散策はいかがでしょうか。

また、30日(土)は、「浦和うなぎまつり」が市役所東側
 広場・南側駐車場を会場に開催されます。うなぎのつか
 み取りコーナーでは、うなぎを追いかける子どもたちの
 歓声が上がリ、ステージではアンパンマンなどのショー
 が繰り広げられます。

当日は、うなぎ弁当や物産の販売もありますので、ご
 家族やお友達をお誘い合わせの上お出かけください。

ところで、高齢化が進む中、認知
 症の方の増加が報じられていま
 す。浦和区では、認知症の方や家
 族の方たちが地域の中で安心して
 暮らせるようなまちづくりを目指し「認知症サポーター
 養成事業」に取り組んでいます。

具体的には、出前講座を開催して認知症について正し
 く知ること。そして、認知症の方や家族への理解と関わり
 方を深めるものです。

出前講座は、地域団体・会社・グループなどで20人程
 度の単位から開催しています。詳しくは高齢介護課
 (☎829・6152)までお問い合わせください。

今後とも、区民の皆様と協働によるまちづくりを進め
 てまいりますのでご理解、ご協力をお願いいたします。

浦和区長 平澤 憲

