

人口 ● 144,562人
男 71,127人 女 73,435人
世帯数 ● 62,390世帯
面積 ● 11.51km² (H20年1月1日現在)

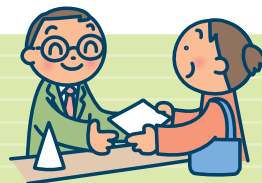
浦和区役所(代表) ☎825・1111

浦和

市報さいたま浦和区版
2月号

編集 ● 浦和区コミュニティ課 浦和区常盤6丁目4番4号 ☎829・6037 ☎829・6232

市民税・県民税



の申告受付を行います

浦和区の市民税・県民税の申告受付を下記のとおり、埼玉会館3階3C会議室で行います。なお、3月5日(水)は申告会場を領家公民館に変更して申告受付を行うため、埼玉会館では行いません。

日時 **2月18日(月)**
～3月17日(月)
9時～17時 ※土・日曜日を除く。ただし、2月24日及び3月2日の日曜日は、申告受付を行います。

出張申告受付

3月5日(水)

領家公民館
(浦和区領家4-21-20)
9時15分～16時

場所 **埼玉会館3階3C会議室**
(浦和区高砂3-1-4)

- 各会場には駐車場がありませんので、公共交通機関などをご利用ください。
- 申告の手続きなどについての詳細は「市報さいたま2月号」の2・3ページをご覧ください。
- 浦和区役所内には申告会場はありませんので、ご注意ください。

所得税(税務署)の申告会場について

浦和税務署の申告会場は昨年に引き続き「さいたま新都心会場」で行います。申告会場では、原則として申告される方ご自身で申告書を作成していただきます。

なお、浦和税務署では作成済み申告書の提出のみとなり、申告会場はありませんのでご注意ください。

問合せ 申告案内窓口 ☎833・8101

問合せ ● 課税課個人市民税担当 ☎646・3131

第5回 区民のつどい 中山道浦和宿二七の市

フリーマーケット出店者を募集します

日時 **3月22日(土)** 10時～16時

※雨天時23日(日)に順延

会場 **常盤公園** (浦和区常盤)

費用 1区画2,000円 募集区画 25区画

申込み 代表者の氏名・住所・電話・FAX番号・出店内容を記入し、2月29日(金)までに事務局宛にFAXでお申し込みください。

問合せ 中山道浦和宿二七の市実行委員会事務局 石川
☎833・3676 ☎090・3437・6802



～団塊の世代の方々へ～

昨年からいわゆる「団塊の世代」の大量退職がはじまっています。

浦和区のコミュニティ会議であるコミュニティキャンパス浦和が、昨年「団塊の世代」の方を対象に開催した公開講座「キャリアと趣味を生かして



▲公開講座の様子

豊かなシニアライフを目指そう！」の際にアンケートを行ない、次のような結果が出ました。

1. 関心のあること

- ◎健康の維持・管理
- ◎精神的な生きがい

2. これからやりたいこと

- ◎趣味・ライフワークを重視したい

3. 行政や市民活動団体に求めること

- ◎仲間作りの場や機会の提供
- ◎情報の提供

皆さんが長い間の仕事で培ったノウハウや技術を活かし、地域に貢献しながら楽しみ、生きがいを感じられるような生き方をお住まいの地域で見つけてみませんか。

また、その活動を通じて、浦和区が進めている、区民の皆様との協働による魅力あるまちづくりに参加をお願いします。

日曜納税窓口を開設します

平日（月～金曜日）に納税できない方のために、日曜納税窓口を開設します。税金の種類により窓口が異なりますので、ご注意ください。

●市税の納付及び納税相談

日時／2月24日(日) 9時～15時

場所／浦和区役所1階収納課
(23番窓口)

問合せ／区収納課 ☎829・6091

●国民健康保険税の納付及び納税相談

日時／2月24日(日) 9時～15時

場所／浦和区役所1階保険年金課
(3番窓口)

問合せ／区保険年金課 ☎829・6162

家庭児童相談のご案内

家庭児童相談室（区支援課内）では児童に関する様々なご相談をお受けしています。相談の秘密は厳守しますのでお気軽にご利用ください。電話相談も可。



日時／月～金 9時～17時

場所／区支援課内

問合せ／☎829・6144（相談室直通）

こんにちは 区長です 春が近づいて

蟬梅あしはらの香りが、春の足音を感じさせてくれます。3日は節分ですが、柊ひいらぎの枝に鰯いわしの頭を刺したものを戸口に立てたり、豆まきや、年の数だけ豆を食べるなど、邪気をはらい、無病息災を願う風習がありますが、皆様のご家庭ではいかがですか。

また、この季節は、寒さの殻を打ち破り、ひとつ何かに挑戦してみたくなる季節でもあります。区民の皆様も、新春に願いをかけた夢や今年の抱負の実現に向けて歩を進めていることと思います。浦和区でも区役所の窓口サービスの充実に向け、引越し・結婚・出産等のライフイベントの際に、必要な手続きを「ワンストップ化」する「窓口申請パッケージ化事業」を5月に導入するため準備中です。区民の皆様にご信頼され、親しまれる区役所となるよう取り組んでまいります。

さて、今年も「平成20年度分の市民税・県民税の申告受け付け」が始まります。期間は、2月18日（月）から3月17日（月）までの平日及び2月24日、3月2日の日曜日に埼玉会館において、また3月5日（水）は領家公民館で行われます。期限間際になりますと大変混雑が予想されます。どうぞお早めに申告の手続きをお願いいたします。詳しくは市報に特集記事を掲載しておりますので、ご覧ください。

最後に、春が近づいているとは言え、まだまだ寒い日が続きますので、どうぞ体調を崩さぬようご自愛ください。

浦和区長 駒井孝雄

