

魅力あるまちづくりグループ

～浦和区コミュニティ会議～

⑧ 中山道浦和宿二七の市実行委員会

さいたま市が政令指定都市に移行した平成15年4月に浦和区が誕生したことにより、区民を対象としたお祭りを開催し、新たな区域の人々や、区民の一体感を生むことを目的に当団体は結成されました。

平成16年3月に第1回目を開催しましたが、当初から考えていたことは、「ただのお祭り」ではなく、地域の特性を生かし、区民が地域の歴史・文化に触れ、地域に愛着をもってもらえる、そんなお祭りになりたいということでした。



そこで、浦和区の歴史的価値として、江戸時代の五街道の一つである中山道に着目し、中山道の宿駅であった浦和宿と、その付近で2

と7の付く日に市(いち)が開かれていた史実に基づき「中山道浦和宿二七の市」と名づけ、常盤公園及び市場通りで区民のつどいとして開催しました。



今年も第4回目の「中山道浦和宿二七の市」を3月24日(土)に開催します。農産物などの物産品売り場や中山道・二七の市の歴史展示に加えステージショーやフリーマーケットなども行ないます。皆さんにはぜひとも足を運んでいただき、昔の市や大名行列はどんなだったかを想像したりして、この地の歴史に思いをはせていただければと思います。

中山道浦和宿二七の市実行委員会

会長 ●丸山 繁子

事務局 ●石川 ☎090・3437・6802

さいたま市音楽家協会 会員オーディション

日時/6月2日(土) 15時開始

会場/市民会館うらわホール(浦和区仲町)

資格/市内在住又は在勤で、音楽大学卒程度以上の方

種目/声楽=8分程度 器楽=8~15分程度 作曲=3曲提出 ※演奏は暗譜。ピアノ以外の楽器は各自持参。必要に応じて伴奏者を同伴のこと。

受験料/8,000円

申込み/音楽家協会事務局及び市役所10階生涯学習振興課などで配布している応募用紙に必要事項を記入し、5月12日(土)(必着)までに、〒336-0021 南区別所1-16-1 稲田方 音楽家協会事務局へ。申し込みと同時に、郵便振替口座に受験料を振り込んでください。

詳しくは、音楽家協会事務局(稲田 ☎861・1403)

サークル会員の募集

●ヴォイトレ^{アイ}愛

活動内容/ヴォイストレーニングで声に磨きをかけませんか

活動日時/毎月第1・3木曜日 11:00~12:15 活動場所/本太公民館

会費/月/1,500円
連絡先/川野 ☎873・3406



図書館からのお知らせ



◆ 図書館ホームページ <http://www.lib.city.saitama.jp/>

北浦和図書館(浦和区北浦和)

☎832・2321 ㊟832・2324

* 休館日:2月26日(月)~3月9日(金)

(「(仮称)さいたま市立中央図書館」準備のため、特別整理休館となります。)

12日(月)、19日(月)、22日(木)、26日(月)

■はるのおたのしみ会

日時/3月28日(水)

10時30分~12時

内容/すばなし、工作など

対象/5歳位からの幼児・小学生

■おはなし会

日時/3月14日(水) 15時~

内容/絵本の読み聞かせ、わらべうた

など

対象/幼児(親子可)

■えほんのじかん

日時/3月11日(日)、18日(日)、25日(日) 11時~

内容/絵本・紙芝居の読み聞かせ

対象/幼児(親子可)

※市民映画会・市民図書館講座につきましては、「(仮称)さいたま市立中央図書館」準備のため、当分の間、お休みとなります。ご了承ください。

北浦和図書館東高砂分館(浦和区東高砂町)

☎885・9983 ㊟885・9984

* 休館日:5日(月)、12日(月)、19日(月)、21日(水祝)、26日(月)

■おはなし会

日時/3月の毎週木曜日 16時~

内容/絵本・紙芝居の読み聞かせ、パネルシアター、工作ほか

対象/幼児(親子可)、小学生

■プチおはなし会

日時/3月の毎週土曜日 11時~

内容/絵本・紙芝居の読み聞かせ

対象/幼児(親子可)、小学生



浦和区保健センター からのお知らせ

- ・申込みは、各指定日9時からで、区内在住の方が対象。 ・相談は電話でも行っています。
- ・母子保健の各学級の参加は、お一人のお子さんに対し1回のみ。

会場名がない事業は、浦和区保健センターが会場です。

浦和区常盤6-4-18

申込み・問合せは

TEL 824・3971

FAX 825・7405

事業名	日時	内容	対象	申込み
産婦・新生児訪問指導	随時	助産師又は保健師の訪問による育児相談	生後28日以内の赤ちゃんとその母親(里帰り出産で期間内に市内に居住している方も含む)	母子健康手帳別冊内「出生連絡票」を訪問希望「有」として投函するか、電話で各区保健センターへ。

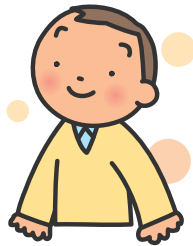
事業名・定員	日時	内容	対象	申込日
両親学級 定員 24組(先着順)	4/21(土) 9:15 ~ 12:00	安心して育児ができるような話や赤ちゃんのおふろの実習	初めてお産をする方で分べん予定日がH19.9/16以前の方とその夫	3/22(木)~
離乳食教室 定員 24人(先着順)	4/13(金) 13:30 ~ 15:00	離乳食について楽しく学ぶ	H18.11・12月生まれの子どもの保護者	3/19(月)~
むし歯予防教室 定員 各10組(先着順)	4/18(水) ①13:30 ~ 14:15 ②14:45 ~ 15:30	むし歯予防のために規則的な食生活や正しい歯みがき習慣を身につける	H17.11 ~ H18.4月生まれのお子さんとその保護者	3/14(水)~
育児相談(乳児期)	3/8(木) 13:30 ~ 14:30	身長・体重測定、保健師・管理栄養士・歯科衛生士などによる育児相談やその他心配ごとの相談など	1歳未満の赤ちゃん	当日、直接、会場へ。
育児相談(幼児期)	3/9(金) 13:30 ~ 14:30		1歳~就学前のお子さん	持ち物: 母子健康手帳 おむつの替え バスタオル
公民館等育児相談	3/2(金) 13:30 ~ 14:30 上木崎公民館		0歳~就学前のお子さん	

事業名	日時・会場	内容	申込み
公民館等健康相談	3/9(金) 10:00 ~ 11:30...南箇公民館 3/19(月) 10:00 ~ 11:30...大東公民館 4/5(木) 10:00 ~ 11:30...本太公民館	健康に関する相談、体重・体脂肪率・血圧測定・尿検査	当日、直接、会場へ。
成人健康相談 成人歯科健康相談	3/15(木) 13:30 ~ 15:00	健康に関する相談、体重・体脂肪率・血圧測定・尿検査 歯や口腔の健康に関する相談と歯みがき指導	※健康手帳をお持ちの方は持参してください。
生活と食事健康相談 定員 3人(先着順)	4/11(水) 時間はお問い合わせください	保健師・管理栄養士による個別の食事・生活相談	3/20(木)までに電話で、保健センターへ。

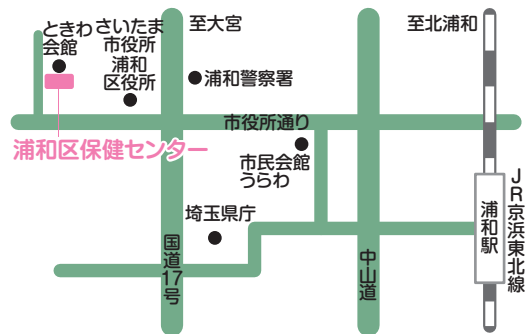
ソーシャルクラブ

統合失調症で病院へ通院している方で、主治医も必要と認める方々が、創作活動やレクリエーションなどを通じて、社会復帰に向けグループ活動をする場所です。仲間づくりや生活リズムの改善を図ることを目的としています。

詳しい対象や内容については、区保健センターまでお問い合わせください。



浦和区保健センターのご案内



※平成19年度の保健センター事業の詳細は、「浦和区保健センター事業案内(成人用、妊産婦・乳幼児用)」(4月上旬配布予定)及び、浦和区保健センターホームページ(2月下旬更新予定)をご覧ください。